



INFORMACION Y CONTROL DE PUBLICACIONES, S.A.

Velázquez, 46, 1º Drcha - Tel. 91 435 00 32 Fax 91 435 96 05 - 28001 - MADRID
 Entença, 218 Entr. 7 - Tel 93 439 24 18 Fax 93 419 25 34 - 08029 - BARCELONA

Título: GENTEDIGITAL.ES
URL Primaria: http://www.gentedigital.es/
Editor: Gente en Madrid, S.L.
Domicilio: Conde de Peñalver 17, Primera planta - Local 2
Ciudad: 28006 MADRID
Teléfono: 91 369 77 88
Fax: 91 369 78 80
E-mail:
Clasificación: Noticias e Información
Sub-Clasificación: Noticias globales y actualidad

Gente digital

1. Cifras totales y promedios (Nacional e Internacional)

MES - AÑO	NAVEGADORES UNICOS	VISITAS	PAGINAS
Noviembre - 2019	109.819	131.288	174.873
PROMEDIO DIARIO	3.980	4.376	5.829
PROMEDIO LUNES-VIERNES	4.552	4.966	6.599
PROMEDIO SABADO-DOMINGO	2.644	2.999	4.033
PAGINAS / VISITAS	1,33		
DURACION MEDIA VISITAS	0:01:43		
DURACION MEDIA PAGINAS	0:05:09		

2. Secciones (Nacional e Internacional)

	PAGINAS	%
HOME	12.678	7.25 %
RESTO	162.195	92.75 %

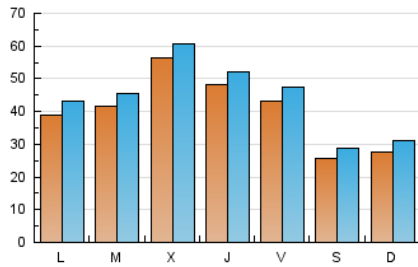
3. Por día del mes (Nacional e Internacional)

Día	N. únicos	Visitas	Páginas	Día	N. únicos	Visitas	Páginas	Día	N. únicos	Visitas	Páginas
1	2.468	2.868	4.057	11	3.819	4.200	5.744	21	6.406	6.799	8.553
2	2.417	2.796	3.710	12	3.864	4.263	5.758	22	4.817	5.261	7.473
3	2.741	3.146	4.201	13	3.966	4.380	5.727	23	2.863	3.191	4.375
4	3.984	4.448	6.144	14	4.018	4.440	5.702	24	2.624	3.015	4.201
5	3.920	4.390	5.967	15	5.482	5.896	8.221	25	3.866	4.262	5.808
6	5.948	6.415	7.889	16	2.754	3.077	3.948	26	4.811	5.195	6.631
7	4.637	5.035	6.494	17	2.344	2.663	3.632	27	3.990	4.401	5.938
8	4.574	5.014	7.107	18	3.912	4.299	5.722	28	4.156	4.578	6.191
9	2.408	2.770	3.732	19	4.006	4.387	5.803	29	4.229	4.647	6.606
10	3.311	3.695	4.871	20	8.715	9.116	11.043	30	2.336	2.641	3.625

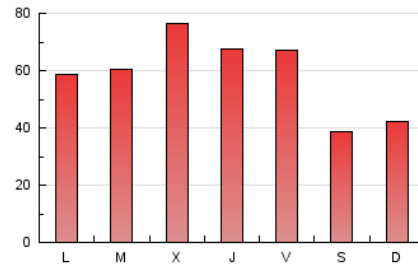
4. Gráficas (Nacional e Internacional)

4.1 Por día de la semana (promedio)

N. únicos / Visitas (x 100)

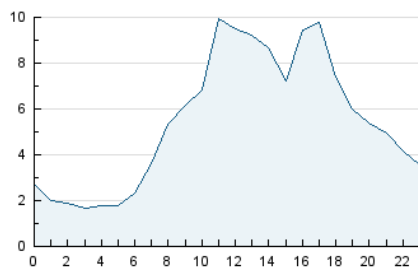


Páginas (x 100)

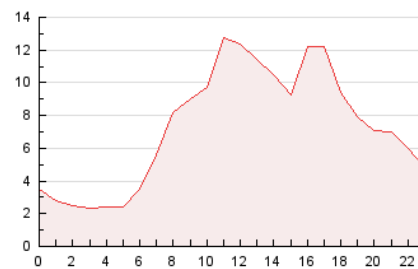


4.2 Por franja horaria (promedio)

Visitas (x 1000)

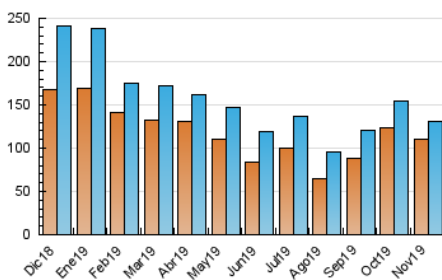


Páginas (x 1000)

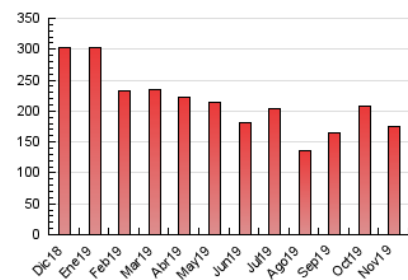


4.3 Por meses

N. únicos / Visitas (x 1000)



Páginas (x 1000)





INFORMACION Y CONTROL DE PUBLICACIONES, S.A.

Velázquez, 46, 1º Drcha - Tel. 91 435 00 32 Fax 91 435 96 05 - 28001 - MADRID
 Entença, 218 Entr. 7 - Tel 93 439 24 18 Fax 93 419 25 34 - 08029 - BARCELONA

Anexo - Tráfico Nacional

Título: GENTEDIGITAL.ES
URL Primaria: http://www.gentedigital.es/
Editor: Gente en Madrid, S.L.
Domicilio: Conde de Peñalver 17, Primera planta - Local 2
Ciudad: 28006 MADRID
Teléfono: 91 369 77 88
Fax: 91 369 78 80
E-mail:
Clasificación: Noticias e Información
Sub-Clasificación: Noticias globales y actualidad

Gente digital

1. Cifras totales y promedios (Nacional)

MES - AÑO	NAVEGADORES UNICOS	VISITAS	PAGINAS
Noviembre - 2019	58.261	79.089	119.909
PROMEDIO DIARIO	2.251	2.636	3.997
PROMEDIO LUNES-VIERNES	2.513	2.915	4.436
PROMEDIO SABADO-DOMINGO	1.639	1.985	2.973
PAGINAS / VISITAS	1,52		
DURACION MEDIA VISITAS	0:02:45		
DURACION MEDIA PAGINAS	0:05:19		

2. Secciones (Nacional)

	PAGINAS	%
HOME	11.745	9.79 %
RESTO	108.164	90.21 %

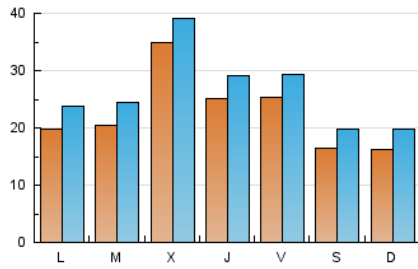
3. Por día del mes (Nacional)

Día	N. únicos	Visitas	Páginas	Día	N. únicos	Visitas	Páginas	Día	N. únicos	Visitas	Páginas
1	1.632	2.023	3.158	11	1.830	2.196	3.684	21	3.944	4.353	6.034
2	1.443	1.813	2.677	12	1.766	2.146	3.549	22	2.786	3.213	5.310
3	1.661	2.052	3.070	13	1.798	2.189	3.401	23	1.886	2.201	3.330
4	2.021	2.467	4.096	14	1.872	2.286	3.469	24	1.695	2.076	3.195
5	1.766	2.226	3.740	15	3.542	3.945	5.837	25	2.033	2.414	3.764
6	3.779	4.229	5.635	16	1.829	2.146	2.996	26	2.655	3.018	4.380
7	2.299	2.681	4.057	17	1.627	1.942	2.884	27	1.960	2.351	3.769
8	2.393	2.818	4.807	18	2.054	2.417	3.716	28	1.949	2.346	3.865
9	1.594	1.949	2.864	19	1.973	2.348	3.689	29	2.285	2.695	4.551
10	1.489	1.865	2.987	20	6.446	6.861	8.642	30	1.523	1.823	2.753

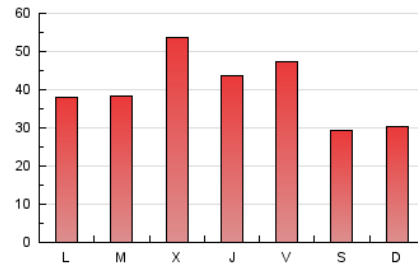
4. Gráficas (Nacional)

4.1 Por día de la semana (promedio)

N. únicos / Visitas (x 100)

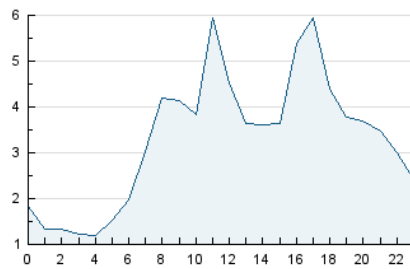


Páginas (x 100)

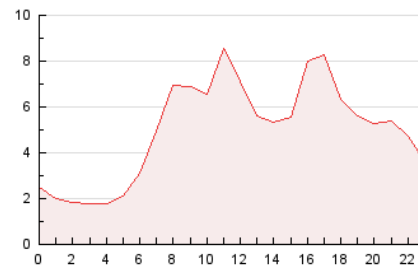


4.2 Por franja horaria (promedio)

Visitas (x 1000)

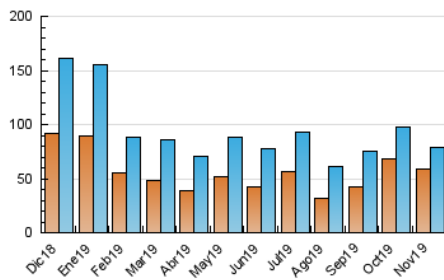


Páginas (x 1000)

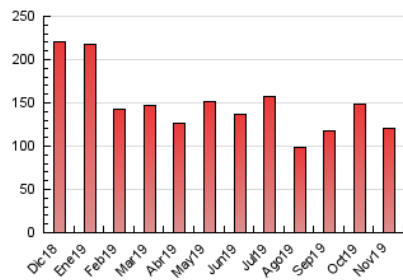


4.3 Por meses

N. únicos / Visitas (x 1000)



Páginas (x 1000)



5. Observaciones

Este Medio Electrónico de Comunicación ha sido medido por la herramienta Google Analytics de Google

6. Definiciones básicas (Para más información ver Normas Técnicas para el Control de los Medios Electrónicos de Comunicación)

Página Vista:

Conjunto de ficheros enviado a un usuario como resultado de una petición del mismo recibida por el servidor. Cuando la página está formada por varios marcos (frames), el conjunto de los mismos tendrá, a efectos de cómputo, la consideración de una página unitaria.

Visita:

Una secuencia ininterrumpida de páginas servidas a un usuario válido. Si dicho usuario no realiza peticiones de páginas en un periodo de tiempo (30 min) la siguiente petición constituirá el inicio de una nueva visita.

Navegador Único:

Total de combinaciones únicas de una dirección IP y un identificador adicional. Los medios pueden utilizar cookies o el Identificador de Alta de registro.

Duración Página Vista:

Tiempo acumulado en segundos de todas las páginas vistas (en visitas de dos o más páginas vistas), dividido por el número total de páginas vistas.

Duración Visita:

Tiempo en segundos de todas las visitas de dos o más páginas vistas, dividido por el número total de visitas de dos o más páginas vistas.

Tráfico nacional:

Audiencia/difusión correspondiente a España medida en base a los datos de las direcciones IP registradas por el sistema de medición.

7. Opinión

De OJDinteractiva, la división de INFORMACIÓN Y CONTROL DE PUBLICACIONES S.A.:

Hemos examinado la información facilitada por el editor del medio electrónico para el periodo que comprende la presente certificación.

Nuestro examen se ha realizado de acuerdo con las normas y procedimientos establecidos en las Normas Técnicas para el Control de los Medios Electrónicos de Comunicación.

En nuestra opinión, la presente acta presenta razonablemente la difusión/audiencia registrada por este medio electrónico.

ADVERTENCIA:

El trabajo de OJDinteractiva, la división de INFORMACIÓN Y CONTROL DE PUBLICACIONES S.A (INTROL) se limita a la realización de pruebas para la revisión de los datos de recuento suministrados por el editor con la finalidad de expresar una opinión sobre la razonabilidad de dichos datos de acuerdo con las Normas Técnicas para el control de los MEC.

Por tanto, INTROL no acepta responsabilidad alguna por las inexactitudes o errores que puedan existir en los datos de recuento. Tampoco acepta ninguna responsabilidad por la falsedad en los datos de recuento recibidos del editor, ni por otros datos de medición que no están incluidos en el análisis.

Diciembre - 2019

OJDinteractiva