



INFORMACION Y CONTROL DE PUBLICACIONES, S.A.

Velázquez, 46, 1º Drcha - Tel. 91 435 00 32 Fax 91 435 96 05 - 28001 - MADRID
Av. Diagonal 497, 5a planta - Tel 93 439 24 18 Fax 93 419 25 34 - 08029 - BARCELONA

Título: GENTEDIGITAL.ES
URL Primaria: http://www.gentedigital.es/
Editor: Gente en Madrid, S.L.
Domicilio: Conde de Peñalver 17, Primera planta - Local 2
Ciudad: 28006 MADRID
Teléfono: 91 369 77 88
Fax: 91 369 78 80
E-mail:
Clasificación: Noticias e Información
Sub-Clasificación: Noticias globales y actualidad

1. Cifras totales y promedios (Nacional e Internacional)

MES - AÑO	NAVEGADORES UNICOS	VISITAS	PAGINAS
Octubre - 2022	67.174	75.354	98.728
PROMEDIO DIARIO	2.341	2.431	3.185
PROMEDIO LUNES-VIERNES	2.716	2.823	3.755
PROMEDIO SABADO-DOMINGO	1.553	1.607	1.988
PAGINAS / VISITAS	1,31		
DURACION MEDIA VISITAS	0:00:38		
DURACION MEDIA PAGINAS	0:03:23		

2. Secciones (Nacional e Internacional)

	PAGINAS	%
HOME	7.931	8.03 %
RESTO	90.797	91.97 %

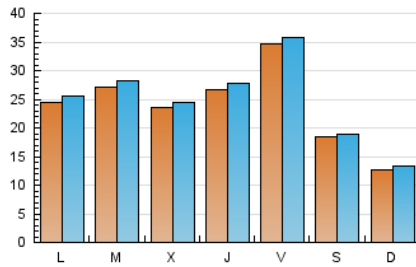
3. Por día del mes (Nacional e Internacional)

Día	N. únicos	Visitas	Páginas	Día	N. únicos	Visitas	Páginas	Día	N. únicos	Visitas	Páginas
1	1.227	1.283	1.723	11	2.781	2.868	3.483	21	3.087	3.219	4.364
2	1.062	1.114	1.447	12	1.278	1.327	1.623	22	1.272	1.314	1.771
3	2.231	2.335	3.075	13	2.762	2.863	4.069	23	1.220	1.274	1.595
4	2.350	2.445	3.196	14	5.582	5.699	6.915	24	2.331	2.458	3.614
5	2.275	2.370	3.289	15	4.124	4.175	4.660	25	2.435	2.561	3.428
6	2.474	2.579	3.765	16	1.587	1.645	1.997	26	2.491	2.609	3.241
7	2.695	2.805	3.853	17	2.990	3.102	4.021	27	2.733	2.854	3.553
8	1.464	1.517	1.979	18	3.273	3.387	4.105	28	2.519	2.621	4.453
9	1.341	1.394	1.685	19	3.359	3.458	4.136	29	1.097	1.159	1.452
10	2.581	2.673	4.097	20	2.696	2.816	3.590	30	1.139	1.195	1.568
								31	2.116	2.235	2.981

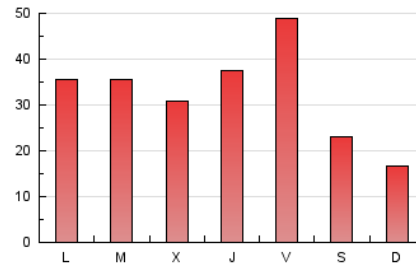
4. Gráficas (Nacional e Internacional)

4.1 Por día de la semana (promedio)

N. únicos / Visitas (x 100)

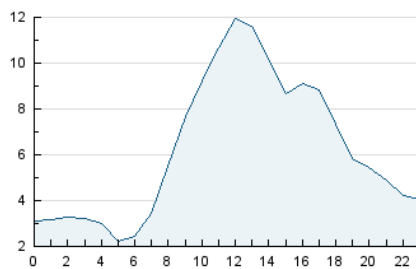


Páginas (x 100)

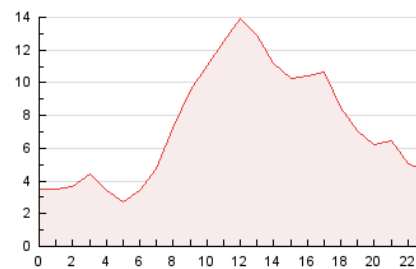


4.2 Por franja horaria (promedio)

Visitas (x 1000)

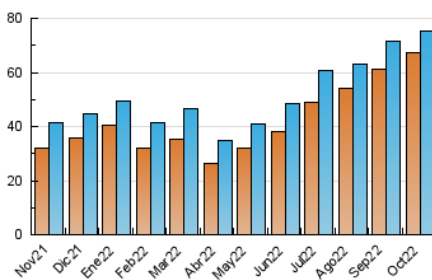


Páginas (x 1000)

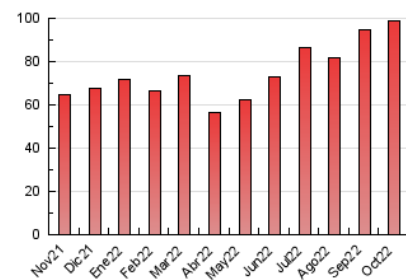


4.3 Por meses

N. únicos / Visitas (x 1000)



Páginas (x 1000)





INFORMACION Y CONTROL DE PUBLICACIONES, S.A.

Velázquez, 46, 1º Drcha - Tel. 91 435 00 32 Fax 91 435 96 05 - 28001 - MADRID
Av. Diagonal 497, 5a planta - Tel 93 439 24 18 Fax 93 419 25 34 - 08029 - BARCELONA

Anexo - Tráfico Nacional

Título: GENTEDIGITAL.ES
URL Primaria: http://www.gentedigital.es/
Editor: Gente en Madrid, S.L.
Domicilio: Conde de Peñalver 17, Primera planta - Local 2
Ciudad: 28006 MADRID
Teléfono: 91 369 77 88
Fax: 91 369 78 80
E-mail:
Clasificación: Noticias e Información
Sub-Clasificación: Noticias globales y actualidad

Gente digital

1. Cifras totales y promedios (Nacional)

MES - AÑO	NAVEGADORES UNICOS	VISITAS	PAGINAS
Octubre - 2022	19.472	27.729	47.037
PROMEDIO DIARIO	810	894	1.517
PROMEDIO LUNES-VIERNES	908	1.009	1.764
PROMEDIO SABADO-DOMINGO	605	654	999
PAGINAS / VISITAS	1,70		
DURACION MEDIA VISITAS	0:01:45		
DURACION MEDIA PAGINAS	0:03:48		

2. Secciones (Nacional)

	PAGINAS	%
HOME	7.507	15.96 %
RESTO	39.530	84.04 %

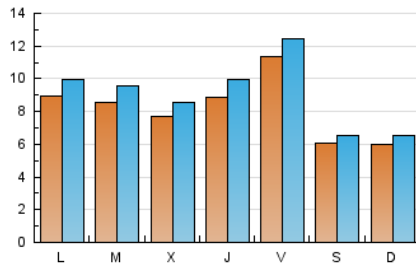
3. Por día del mes (Nacional)

Día	N. únicos	Visitas	Páginas	Día	N. únicos	Visitas	Páginas	Día	N. únicos	Visitas	Páginas
1	597	640	1.018	11	833	917	1.449	21	1.368	1.493	2.606
2	507	554	877	12	507	546	815	22	618	657	1.100
3	851	947	1.665	13	774	865	1.584	23	595	646	945
4	814	906	1.639	14	1.016	1.129	2.113	24	928	1.050	1.761
5	856	945	1.847	15	483	530	861	25	873	988	1.808
6	849	949	1.691	16	517	571	893	26	861	974	1.595
7	1.164	1.270	2.275	17	893	998	1.828	27	950	1.066	1.754
8	828	880	1.315	18	895	1.002	1.698	28	986	1.087	2.136
9	740	787	1.067	19	861	960	1.618	29	514	573	857
10	853	934	1.514	20	983	1.098	1.855	30	653	705	1.061
								31	954	1.062	1.792

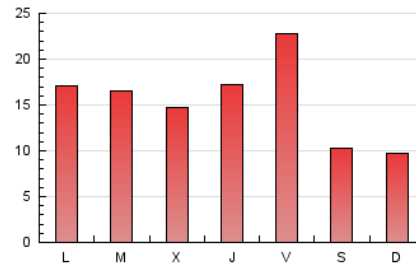
4. Gráficas (Nacional)

4.1 Por día de la semana (promedio)

N. únicos / Visitas (x 100)



Páginas (x 100)

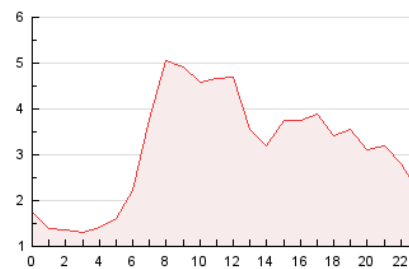


4.2 Por franja horaria (promedio)

Visitas__ (x 1000)

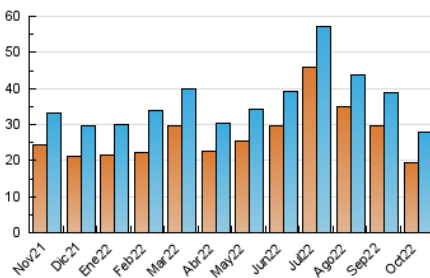


Páginas (x 1000)

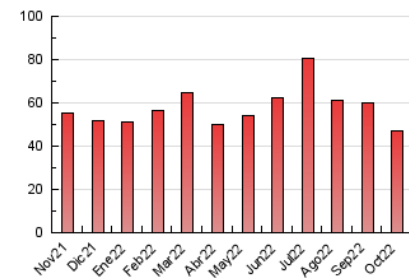


4.3 Por meses

N. únicos / Visitas (x 1000)



Páginas (x 1000)



5. Observaciones

Este Medio Electrónico de Comunicación ha sido medido por la herramienta Google Analytics de Google (Universal Analytics)

6. Definiciones básicas (Para más información ver Normas Técnicas para el Control de los Medios Electrónicos de Comunicación)

Página Vista:

Conjunto de ficheros enviado a un usuario como resultado de una petición del mismo recibida por el servidor. Cuando la página está formada por varios marcos (frames), el conjunto de los mismos tendrá, a efectos de cómputo, la consideración de una página unitaria.

Visita:

Una secuencia ininterrumpida de páginas servidas a un usuario válido. Si dicho usuario no realiza peticiones de páginas en un periodo de tiempo (30 min) la siguiente petición constituirá el inicio de una nueva visita.

Navegador Único:

Total de combinaciones únicas de una dirección IP y un identificador adicional. Los medios pueden utilizar cookies o el Identificador de Alta de registro.

Duración Página Vista:

Tiempo acumulado en segundos de todas las páginas vistas (en visitas de dos o más páginas vistas), dividido por el número total de páginas vistas.

Duración Visita:

Tiempo en segundos de todas las visitas de dos o más páginas vistas, dividido por el número total de visitas de dos o más páginas vistas.

Tráfico nacional:

Audiencia/difusión correspondiente a España medida en base a los datos de las direcciones IP registradas por el sistema de medición.

7. Opinión

De OJDinteractiva, la división de INFORMACIÓN Y CONTROL DE PUBLICACIONES S.A.:

Hemos examinado la información facilitada por el editor del medio electrónico para el periodo que comprende la presente certificación.

Nuestro examen se ha realizado de acuerdo con las normas y procedimientos establecidos en las Normas Técnicas para el Control de los Medios Electrónicos de Comunicación.

En nuestra opinión, la presente acta presenta razonablemente la difusión/audiencia registrada por este medio electrónico.

ADVERTENCIA:

El trabajo de OJDinteractiva, la división de INFORMACIÓN Y CONTROL DE PUBLICACIONES S.A (INTROL) se limita a la realización de pruebas para la revisión de los datos de recuento suministrados por el editor con la finalidad de expresar una opinión sobre la razonabilidad de dichos datos de acuerdo con las Normas Técnicas para el control de los MEC. Por tanto, INTROL no acepta responsabilidad alguna por las inexactitudes o errores que puedan existir en los datos de recuento. Tampoco acepta ninguna responsabilidad por la falsedad en los datos de recuento recibidos del editor, ni por otros datos de medición que no están incluidos en el análisis.

Noviembre - 2022

OJDinteractiva