



## INFORMACION Y CONTROL DE PUBLICACIONES, S.A.

Velázquez, 46, 1º Drcha - Tel. 91 435 00 32 Fax 91 435 96 05 - 28001 - MADRID  
 Entença, 218 Entr. 7 - Tel 93 439 24 18 Fax 93 419 25 34 - 08029 - BARCELONA

**Título:** GENTEDIGITAL.ES  
**URL Primaria:** http://www.gentedigital.es/  
**Editor:** Gente en Madrid, S.L.  
**Domicilio:** Conde de Peñalver 17, Primera planta - Local 2  
**Ciudad:** 28006 MADRID  
**Teléfono:** 91 369 77 88  
**Fax:** 91 369 78 80  
**E-mail:**  
**Clasificación:** Noticias e Información  
**Sub-Clasificación:** Noticias globales y actualidad

**Gente** digital

### 1. Cifras totales y promedios (Nacional e Internacional)

MES - AÑO	NAVEGADORES UNICOS	VISITAS	PAGINAS
Octubre - 2019	123.356	153.786	208.071
<b>PROMEDIO DIARIO</b>	<b>4.508</b>	<b>4.961</b>	<b>6.712</b>
<b>PROMEDIO LUNES-VIERNES</b>	5.119	5.607	7.626
<b>PROMEDIO SABADO-DOMINGO</b>	2.749	3.104	4.084
<b>PAGINAS / VISITAS</b>	1,35		
<b>DURACION MEDIA VISITAS</b>	0:01:37		
<b>DURACION MEDIA PAGINAS</b>	0:04:34		

### 2. Secciones (Nacional e Internacional)

	PAGINAS	%
<b>HOME</b>	14.240	6.84 %
<b>RESTO</b>	193.831	93.16 %

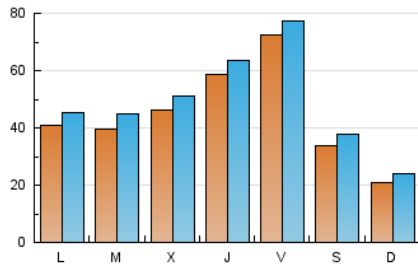
### 3. Por día del mes (Nacional e Internacional)

Día	N. únicos	Visitas	Páginas	Día	N. únicos	Visitas	Páginas	Día	N. únicos	Visitas	Páginas
1	3.485	4.227	5.880	11	5.506	5.989	9.287	21	3.918	4.261	5.895
2	4.041	4.563	6.079	12	3.546	3.982	5.273	22	4.302	4.781	6.455
3	7.031	7.581	9.787	13	2.524	2.923	3.952	23	4.229	4.682	6.084
4	11.732	12.297	15.503	14	4.054	4.539	6.378	24	4.346	4.806	6.246
5	4.557	5.036	6.406	15	4.043	4.485	6.018	25	6.667	7.130	9.486
6	3.196	3.623	4.843	16	4.040	4.480	5.944	26	3.567	3.971	5.153
7	4.347	4.842	6.722	17	5.429	5.890	7.980	27	2.656	3.070	4.103
8	4.053	4.541	6.521	18	5.021	5.555	7.757	28	4.126	4.575	6.260
9	3.781	4.272	5.892	19	1.921	2.204	2.913	29	3.937	4.363	5.949
10	8.127	8.592	13.253	20	25	26	28	30	7.114	7.617	9.552
								31	4.417	4.883	6.472

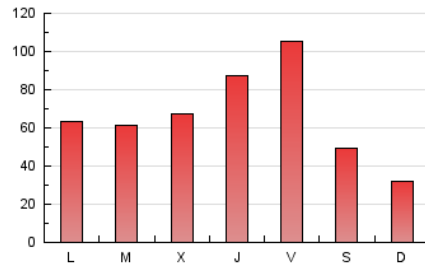
4. Gráficas (Nacional e Internacional)

4.1 Por día de la semana (promedio)

N. únicos / Visitas (x 100)

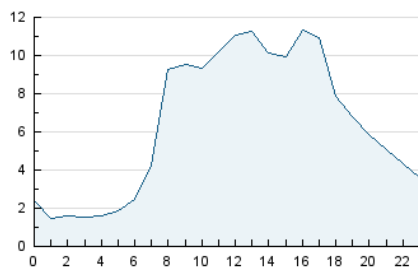


Páginas (x 100)

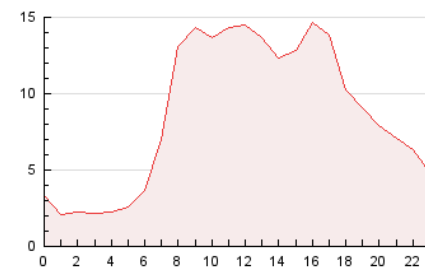


4.2 Por franja horaria (promedio)

Visitas (x 1000)

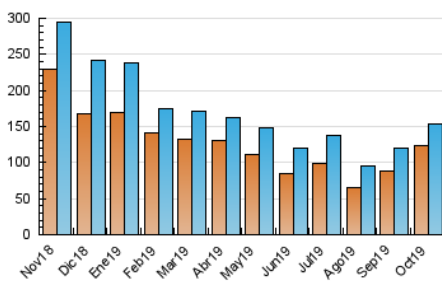


Páginas (x 1000)

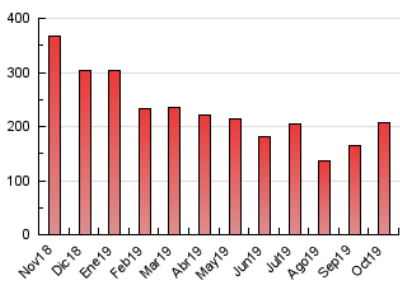


4.3 Por meses

N. únicos / Visitas (x 1000)



Páginas (x 1000)





## INFORMACION Y CONTROL DE PUBLICACIONES, S.A.

Velázquez, 46, 1º Drcha - Tel. 91 435 00 32 Fax 91 435 96 05 - 28001 - MADRID  
 Entença, 218 Entr. 7 - Tel 93 439 24 18 Fax 93 419 25 34 - 08029 - BARCELONA

### Anexo - Tráfico Nacional

**Título:** GENTEDIGITAL.ES  
**URL Primaria:** http://www.gentedigital.es/  
**Editor:** Gente en Madrid, S.L.  
**Domicilio:** Conde de Peñalver 17, Primera planta - Local 2  
**Ciudad:** 28006 MADRID  
**Teléfono:** 91 369 77 88  
**Fax:** 91 369 78 80  
**E-mail:**  
**Clasificación:** Noticias e Información  
**Sub-Clasificación:** Noticias globales y actualidad

**Gente** digital

#### 1. Cifras totales y promedios (Nacional)

MES - AÑO	NAVEGADORES UNICOS	VISITAS	PAGINAS
Octubre - 2019	68.493	97.080	149.008
<b>PROMEDIO DIARIO</b>	<b>2.697</b>	<b>3.132</b>	<b>4.807</b>
<b>PROMEDIO LUNES-VIERNES</b>	<b>2.951</b>	<b>3.418</b>	<b>5.352</b>
<b>PROMEDIO SABADO-DOMINGO</b>	<b>1.966</b>	<b>2.309</b>	<b>3.240</b>
<b>PAGINAS / VISITAS</b>	<b>1,53</b>		
<b>DURACION MEDIA VISITAS</b>	<b>0:02:28</b>		
<b>DURACION MEDIA PAGINAS</b>	<b>0:04:37</b>		

#### 2. Secciones (Nacional)

	PAGINAS	%
<b>HOME</b>	13.457	9.03 %
<b>RESTO</b>	135.551	90.97 %

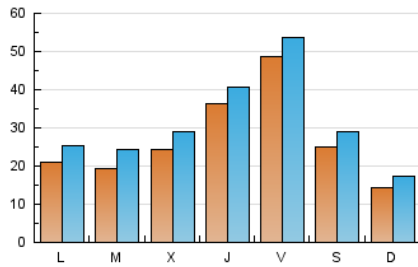
#### 3. Por día del mes (Nacional)

Día	N. únicos	Visitas	Páginas	Día	N. únicos	Visitas	Páginas	Día	N. únicos	Visitas	Páginas
1	1.549	2.280	3.881	11	3.391	3.844	7.004	21	1.531	1.863	3.447
2	1.895	2.393	3.829	12	2.798	3.223	4.398	22	2.097	2.561	4.168
3	4.668	5.151	7.218	13	1.737	2.116	3.113	23	2.051	2.484	3.829
4	8.519	9.115	12.067	14	2.243	2.712	4.483	24	2.013	2.453	3.838
5	3.587	4.051	5.357	15	2.046	2.465	3.935	25	4.608	5.041	7.324
6	2.282	2.684	3.818	16	1.929	2.350	3.761	26	2.527	2.928	4.088
7	2.386	2.865	4.671	17	3.200	3.640	5.636	27	1.738	2.132	3.114
8	2.146	2.608	4.522	18	2.954	3.469	5.586	28	2.283	2.721	4.342
9	1.790	2.259	3.788	19	1.055	1.333	2.020	29	1.811	2.228	3.757
10	5.824	6.283	10.869	20	7	7	13	30	4.547	4.978	6.809
								31	2.396	2.843	4.323

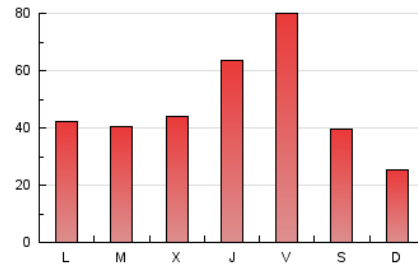
4. Gráficas (Nacional)

4.1 Por día de la semana (promedio)

N. únicos / Visitas (x 100)

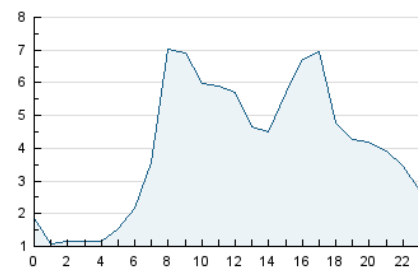


Páginas (x 100)

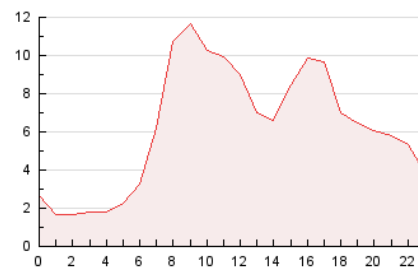


4.2 Por franja horaria (promedio)

Visitas (x 1000)

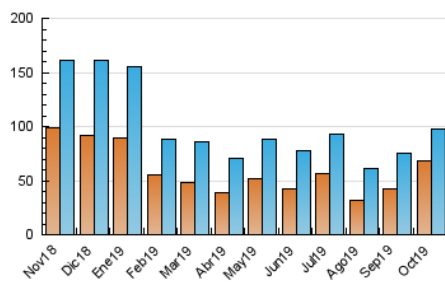


Páginas (x 1000)

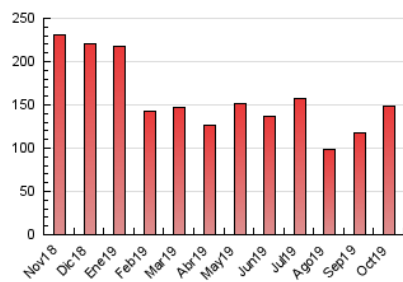


4.3 Por meses

N. únicos / Visitas (x 1000)



Páginas (x 1000)



## 5. Observaciones

Este Medio Electrónico de Comunicación ha sido medido por la herramienta Google Analytics de Google

## 6. Definiciones básicas (Para más información ver Normas Técnicas para el Control de los Medios Electrónicos de Comunicación)

### Página Vista:

Conjunto de ficheros enviado a un usuario como resultado de una petición del mismo recibida por el servidor. Cuando la página está formada por varios marcos (frames), el conjunto de los mismos tendrá, a efectos de cómputo, la consideración de una página unitaria.

### Visita:

Una secuencia ininterrumpida de páginas servidas a un usuario válido. Si dicho usuario no realiza peticiones de páginas en un periodo de tiempo (30 min) la siguiente petición constituirá el inicio de una nueva visita.

### Navegador Único:

Total de combinaciones únicas de una dirección IP y un identificador adicional. Los medios pueden utilizar cookies o el Identificador de Alta de registro.

### Duración Página Vista:

Tiempo acumulado en segundos de todas las páginas vistas (en visitas de dos o más páginas vistas), dividido por el número total de páginas vistas.

### Duración Visita:

Tiempo en segundos de todas las visitas de dos o más páginas vistas, dividido por el número total de visitas de dos o más páginas vistas.

### Tráfico nacional:

Audiencia/difusión correspondiente a España medida en base a los datos de las direcciones IP registradas por el sistema de medición.

## 7. Opinión

De OJDinteractiva, la división de INFORMACIÓN Y CONTROL DE PUBLICACIONES S.A.:

Hemos examinado la información facilitada por el editor del medio electrónico para el periodo que comprende la presente certificación.

Nuestro examen se ha realizado de acuerdo con las normas y procedimientos establecidos en las Normas Técnicas para el Control de los Medios Electrónicos de Comunicación.

En nuestra opinión, la presente acta presenta razonablemente la difusión/audiencia registrada por este medio electrónico.

### ADVERTENCIA:

El trabajo de OJDinteractiva, la división de INFORMACIÓN Y CONTROL DE PUBLICACIONES S.A (INTROL) se limita a la realización de pruebas para la revisión de los datos de recuento suministrados por el editor con la finalidad de expresar una opinión sobre la razonabilidad de dichos datos de acuerdo con las Normas Técnicas para el control de los MEC.

Por tanto, INTROL no acepta responsabilidad alguna por las inexactitudes o errores que puedan existir en los datos de recuento. Tampoco acepta ninguna responsabilidad por la falsedad en los datos de recuento recibidos del editor, ni por otros datos de medición que no están incluidos en el análisis.

Noviembre - 2019

OJDinteractiva