



INFORMACION Y CONTROL DE PUBLICACIONES, S.A.

Velázquez, 46, 1º Drcha - Tel. 91 435 00 32 Fax 91 435 96 05 - 28001 - MADRID
Av. Diagonal 497, 5a planta - Tel 93 439 24 18 Fax 93 419 25 34 - 08029 - BARCELONA

Título: GENTEDIGITAL.ES
URL Primaria: http://www.gentedigital.es/
Editor: Gente en Madrid, S.L.
Domicilio: Conde de Peñalver 17, Primera planta - Local 2
Ciudad: 28006 MADRID
Teléfono: 91 369 77 88
Fax: 91 369 78 80
E-mail:
Clasificación: Noticias e Información
Sub-Clasificación: Noticias globales y actualidad

Gente digital

1. Cifras totales y promedios (Nacional e Internacional)

MES - AÑO	NAVEGADORES UNICOS	VISITAS	PAGINAS
Septiembre - 2021	35.797	44.500	68.245
PROMEDIO DIARIO	1.384	1.483	2.275
PROMEDIO LUNES-VIERNES	1.538	1.652	2.553
PROMEDIO SABADO-DOMINGO	960	1.020	1.510
PAGINAS / VISITAS	1,53		
DURACION MEDIA VISITAS	0:00:38		
DURACION MEDIA PAGINAS	0:03:18		

2. Secciones (Nacional e Internacional)

	PAGINAS	%
HOME	5.662	8.30 %
RESTO	62.583	91.70 %

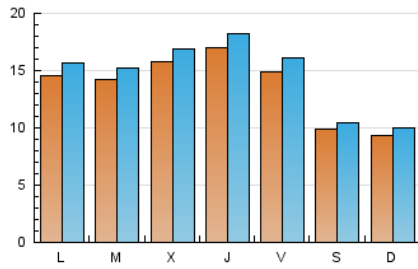
3. Por día del mes (Nacional e Internacional)

Día	N. únicos	Visitas	Páginas	Día	N. únicos	Visitas	Páginas	Día	N. únicos	Visitas	Páginas
1	1.416	1.521	2.313	11	835	893	1.785	21	1.493	1.583	2.150
2	1.382	1.517	2.380	12	825	877	1.266	22	1.449	1.540	2.191
3	1.408	1.523	2.735	13	1.443	1.566	2.516	23	1.508	1.622	2.425
4	963	1.032	1.545	14	1.400	1.499	2.215	24	1.524	1.645	2.864
5	919	979	1.370	15	2.275	2.390	3.191	25	1.098	1.148	1.581
6	1.425	1.555	2.475	16	2.728	2.843	3.640	26	979	1.038	1.448
7	1.392	1.489	2.299	17	1.601	1.741	3.240	27	1.487	1.580	2.325
8	1.358	1.466	2.233	18	1.042	1.105	1.601	28	1.400	1.509	2.296
9	1.390	1.517	2.370	19	1.021	1.084	1.484	29	1.413	1.526	2.273
10	1.413	1.550	2.938	20	1.448	1.546	2.380	30	1.479	1.616	2.716

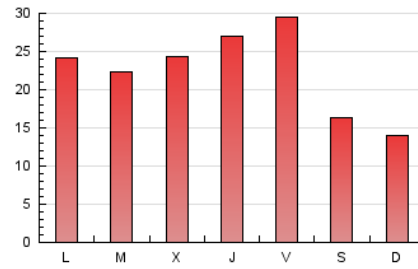
4. Gráficas (Nacional e Internacional)

4.1 Por día de la semana (promedio)

N. únicos / Visitas (x 100)

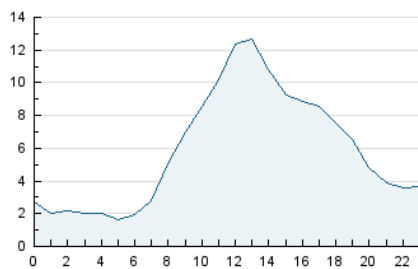


Páginas (x 100)

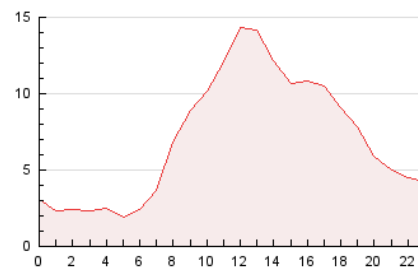


4.2 Por franja horaria (promedio)

Visitas (x 1000)

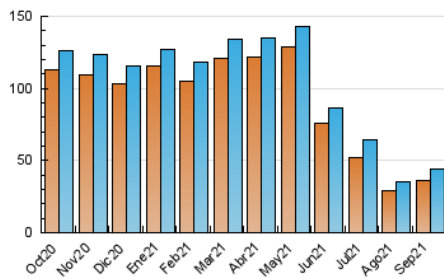


Páginas (x 1000)

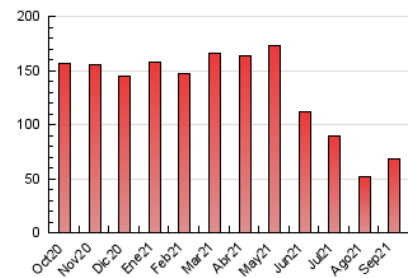


4.3 Por meses

N. únicos / Visitas (x 1000)



Páginas (x 1000)





INFORMACION Y CONTROL DE PUBLICACIONES, S.A.

Velázquez, 46, 1º Drcha - Tel. 91 435 00 32 Fax 91 435 96 05 - 28001 - MADRID
 Av. Diagonal 497, 5a planta - Tel 93 439 24 18 Fax 93 419 25 34 - 08029 - BARCELONA

Anexo - Tráfico Nacional

Título: GENTEDIGITAL.ES
URL Primaria: http://www.gentedigital.es/
Editor: Gente en Madrid, S.L.
Domicilio: Conde de Peñalver 17, Primera planta - Local 2
Ciudad: 28006 MADRID
Teléfono: 91 369 77 88
Fax: 91 369 78 80
E-mail:
Clasificación: Noticias e Información
Sub-Clasificación: Noticias globales y actualidad

Gente digital

1. Cifras totales y promedios (Nacional)

MES - AÑO	NAVEGADORES UNICOS	VISITAS	PAGINAS
Septiembre - 2021	22.429	30.171	51.225
PROMEDIO DIARIO	925	1.006	1.708
PROMEDIO LUNES-VIERNES	1.012	1.105	1.904
PROMEDIO SABADO-DOMINGO	687	734	1.167
PAGINAS / VISITAS	1,70		
DURACION MEDIA VISITAS		0:01:34	
DURACION MEDIA PAGINAS		0:02:45	

2. Secciones (Nacional)

	PAGINAS	%
HOME	5.130	10.01 %
RESTO	46.095	89.99 %

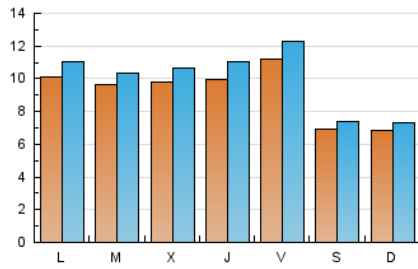
3. Por día del mes (Nacional)

Día	N. únicos	Visitas	Páginas	Día	N. únicos	Visitas	Páginas	Día	N. únicos	Visitas	Páginas
1	988	1.073	1.751	11	658	704	1.536	21	1.012	1.075	1.572
2	946	1.060	1.826	12	687	738	1.087	22	996	1.066	1.603
3	1.012	1.108	2.239	13	1.025	1.132	2.012	23	1.072	1.164	1.844
4	651	702	1.153	14	960	1.035	1.667	24	1.081	1.183	2.300
5	645	691	1.038	15	1.007	1.097	1.804	25	759	794	1.168
6	1.025	1.133	1.977	16	973	1.070	1.774	26	660	704	1.068
7	906	976	1.705	17	1.190	1.306	2.683	27	1.019	1.098	1.748
8	954	1.040	1.696	18	698	744	1.139	28	964	1.052	1.750
9	966	1.074	1.833	19	739	792	1.147	29	965	1.059	1.703
10	1.186	1.314	2.608	20	972	1.044	1.775	30	1.038	1.143	2.019

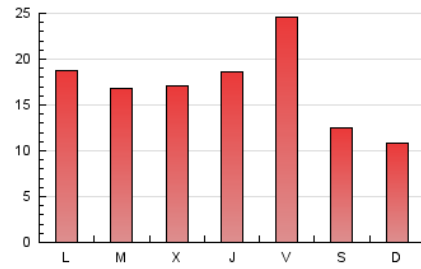
4. Gráficas (Nacional)

4.1 Por día de la semana (promedio)

N. únicos / Visitas (x 100)



Páginas (x 100)

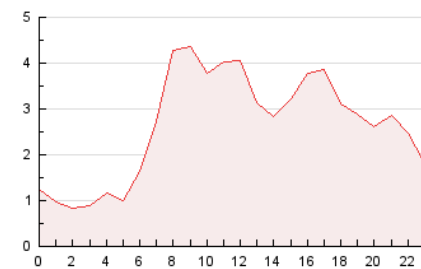


4.2 Por franja horaria (promedio)

Visitas_ (x 1000)

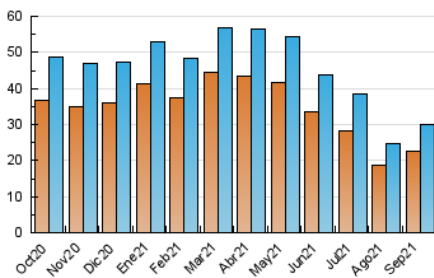


Páginas (x 1000)

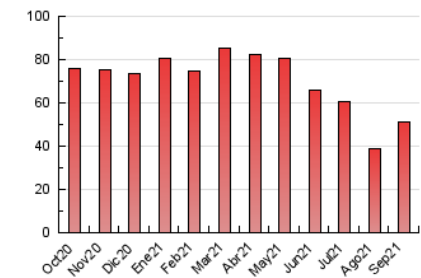


4.3 Por meses

N. únicos / Visitas (x 1000)



Páginas (x 1000)



5. Observaciones

Este Medio Electrónico de Comunicación ha sido medido por la herramienta Google Analytics de Google

6. Definiciones básicas (Para más información ver Normas Técnicas para el Control de los Medios Electrónicos de Comunicación)

Página Vista:

Conjunto de ficheros enviado a un usuario como resultado de una petición del mismo recibida por el servidor. Cuando la página está formada por varios marcos (frames), el conjunto de los mismos tendrá, a efectos de cómputo, la consideración de una página unitaria.

Visita:

Una secuencia ininterrumpida de páginas servidas a un usuario válido. Si dicho usuario no realiza peticiones de páginas en un periodo de tiempo (30 min) la siguiente petición constituirá el inicio de una nueva visita.

Navegador Único:

Total de combinaciones únicas de una dirección IP y un identificador adicional. Los medios pueden utilizar cookies o el Identificador de Alta de registro.

Duración Página Vista:

Tiempo acumulado en segundos de todas las páginas vistas (en visitas de dos o más páginas vistas), dividido por el número total de páginas vistas.

Duración Visita:

Tiempo en segundos de todas las visitas de dos o más páginas vistas, dividido por el número total de visitas de dos o más páginas vistas.

Tráfico nacional:

Audiencia/difusión correspondiente a España medida en base a los datos de las direcciones IP registradas por el sistema de medición.

7. Opinión

De OJDinteractiva, la división de INFORMACIÓN Y CONTROL DE PUBLICACIONES S.A.:

Hemos examinado la información facilitada por el editor del medio electrónico para el periodo que comprende la presente certificación.

Nuestro examen se ha realizado de acuerdo con las normas y procedimientos establecidos en las Normas Técnicas para el Control de los Medios Electrónicos de Comunicación.

En nuestra opinión, la presente acta presenta razonablemente la difusión/audiencia registrada por este medio electrónico.

ADVERTENCIA:

El trabajo de OJDinteractiva, la división de INFORMACIÓN Y CONTROL DE PUBLICACIONES S.A (INTROL) se limita a la realización de pruebas para la revisión de los datos de recuento suministrados por el editor con la finalidad de expresar una opinión sobre la razonabilidad de dichos datos de acuerdo con las Normas Técnicas para el control de los MEC. Por tanto, INTROL no acepta responsabilidad alguna por las inexactitudes o errores que puedan existir en los datos de recuento. Tampoco acepta ninguna responsabilidad por la falsedad en los datos de recuento recibidos del editor, ni por otros datos de medición que no están incluidos en el análisis.

Octubre - 2021

OJDinteractiva