



## INFORMACION Y CONTROL DE PUBLICACIONES, S.A.

Velázquez, 46, 1º Drcha - Tel. 91 435 00 32 Fax 91 435 96 05 - 28001 - MADRID  
 Entença, 218 Entr. 7 - Tel 93 439 24 18 Fax 93 419 25 34 - 08029 - BARCELONA

**Título:** GENTEDIGITAL.ES  
**URL Primaria:** http://www.gentedigital.es/  
**Editor:** Gente en Madrid, S.L.  
**Domicilio:** Conde de Peñalver 17, Primera planta - Local 2  
**Ciudad:** 28006 MADRID  
**Teléfono:** 91 369 77 88  
**Fax:** 91 369 78 80  
**E-mail:**  
**Clasificación:** Noticias e Información  
**Sub-Clasificación:** Noticias globales y actualidad

# Gente digital

### 1. Cifras totales y promedios (Nacional e Internacional)

MES - AÑO	NAVEGADORES UNICOS	VISITAS	PAGINAS
Septiembre - 2019	87.922	120.831	165.620
<b>PROMEDIO DIARIO</b>	<b>3.263</b>	<b>4.028</b>	<b>5.521</b>
<b>PROMEDIO LUNES-VIERNES</b>	3.843	4.634	6.345
<b>PROMEDIO SABADO-DOMINGO</b>	1.910	2.612	3.596
<b>PAGINAS / VISITAS</b>	1,37		
<b>DURACION MEDIA VISITAS</b>	0:02:05		
<b>DURACION MEDIA PAGINAS</b>	0:05:36		

### 2. Secciones (Nacional e Internacional)

	PAGINAS	%
<b>HOME</b>	11.576	6.99 %
<b>RESTO</b>	154.044	93.01 %

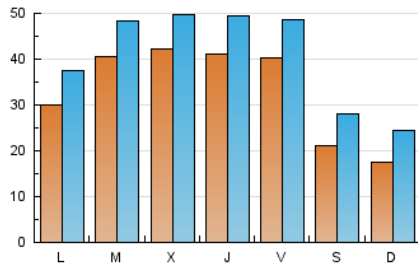
### 3. Por día del mes (Nacional e Internacional)

Día	N. únicos	Visitas	Páginas	Día	N. únicos	Visitas	Páginas	Día	N. únicos	Visitas	Páginas
1	1.480	2.142	2.897	11	3.053	3.759	5.068	21	2.913	3.640	5.213
2	2.478	3.254	4.668	12	3.333	4.086	5.601	22	1.920	2.608	3.533
3	2.905	3.705	5.002	13	3.616	4.420	6.590	23	3.128	3.845	5.343
4	3.638	4.268	5.734	14	1.672	2.393	3.285	24	3.637	4.480	5.992
5	3.314	4.140	5.699	15	1.676	2.378	3.287	25	5.748	6.646	8.433
6	3.753	4.580	6.748	16	3.102	3.873	5.347	26	6.161	7.088	8.963
7	1.761	2.450	3.323	17	6.719	7.497	9.576	27	5.029	5.892	8.325
8	1.464	2.201	3.048	18	4.403	5.231	6.928	28	2.055	2.794	3.864
9	3.027	3.726	5.041	19	3.673	4.435	6.322	29	2.250	2.902	3.918
10	2.933	3.701	5.158	20	3.761	4.599	6.893	30	3.284	4.098	5.821

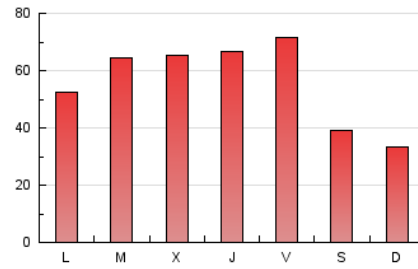
4. Gráficas (Nacional e Internacional)

4.1 Por día de la semana (promedio)

N. únicos / Visitas (x 100)



Páginas (x 100)

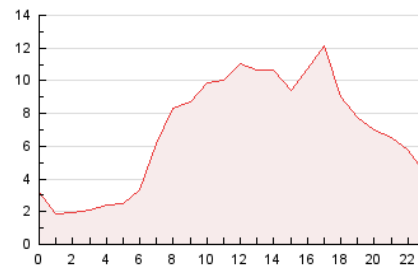


4.2 Por franja horaria (promedio)

Visitas (x 1000)

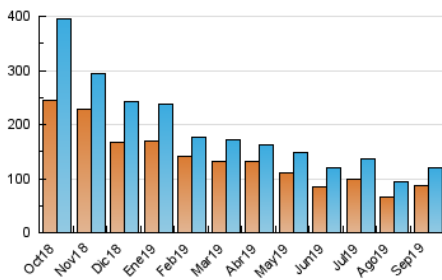


Páginas (x 1000)

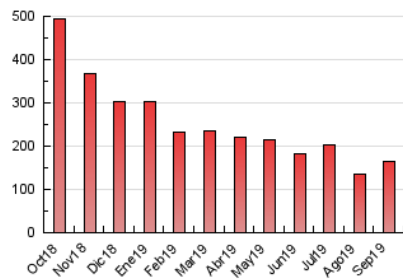


4.3 Por meses

N. únicos / Visitas (x 1000)



Páginas (x 1000)





## INFORMACION Y CONTROL DE PUBLICACIONES, S.A.

Velázquez, 46, 1º Drcha - Tel. 91 435 00 32 Fax 91 435 96 05 - 28001 - MADRID  
 Entença, 218 Entr. 7 - Tel 93 439 24 18 Fax 93 419 25 34 - 08029 - BARCELONA

### Anexo - Tráfico Nacional

**Título:** GENTEDIGITAL.ES  
**URL Primaria:** http://www.gentedigital.es/  
**Editor:** Gente en Madrid, S.L.  
**Domicilio:** Conde de Peñalver 17, Primera planta - Local 2  
**Ciudad:** 28006 MADRID  
**Teléfono:** 91 369 77 88  
**Fax:** 91 369 78 80  
**E-mail:**  
**Clasificación:** Noticias e Información  
**Sub-Clasificación:** Noticias globales y actualidad

**Gente** digital

#### 1. Cifras totales y promedios (Nacional)

MES - AÑO	NAVEGADORES UNICOS	VISITAS	PAGINAS
Septiembre - 2019	42.781	75.064	117.640
<b>PROMEDIO DIARIO</b>	<b>1.753</b>	<b>2.502</b>	<b>3.921</b>
<b>PROMEDIO LUNES-VIERNES</b>	<b>2.019</b>	<b>2.794</b>	<b>4.415</b>
<b>PROMEDIO SABADO-DOMINGO</b>	<b>1.131</b>	<b>1.821</b>	<b>2.768</b>
<b>PAGINAS / VISITAS</b>	<b>1,57</b>		
<b>DURACION MEDIA VISITAS</b>	<b>0:03:14</b>		
<b>DURACION MEDIA PAGINAS</b>	<b>0:05:42</b>		

#### 2. Secciones (Nacional)

	PAGINAS	%
<b>HOME</b>	10.856	9.23 %
<b>RESTO</b>	106.784	90.77 %

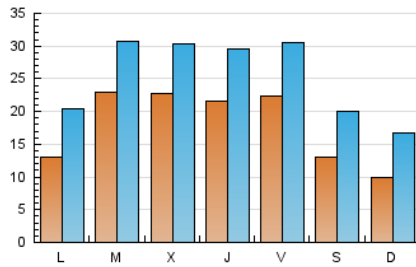
#### 3. Por día del mes (Nacional)

Día	N. únicos	Visitas	Páginas	Día	N. únicos	Visitas	Páginas	Día	N. únicos	Visitas	Páginas
1	837	1.492	2.227	11	1.344	2.029	3.278	21	2.024	2.745	4.289
2	1.066	1.825	3.154	12	1.427	2.172	3.632	22	1.115	1.786	2.671
3	1.181	1.966	3.168	13	1.825	2.622	4.618	23	1.349	2.044	3.455
4	2.079	2.700	4.050	14	890	1.603	2.445	24	1.793	2.614	4.054
5	1.507	2.319	3.791	15	854	1.549	2.425	25	3.465	4.341	5.951
6	2.093	2.905	4.986	16	1.326	2.085	3.508	26	3.973	4.816	6.601
7	1.048	1.719	2.568	17	4.870	5.668	7.663	27	3.099	3.947	6.260
8	800	1.517	2.334	18	2.237	3.045	4.666	28	1.222	1.950	2.979
9	1.296	1.983	3.223	19	1.758	2.510	4.331	29	1.386	2.025	2.978
10	1.303	2.056	3.451	20	1.946	2.772	4.983	30	1.467	2.259	3.901

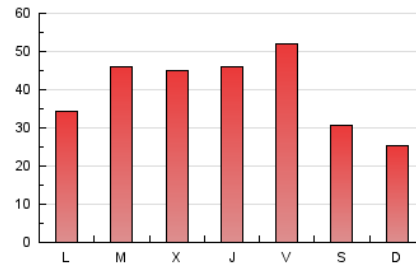
4. Gráficas (Nacional)

4.1 Por día de la semana (promedio)

N. únicos / Visitas (x 100)



Páginas (x 100)

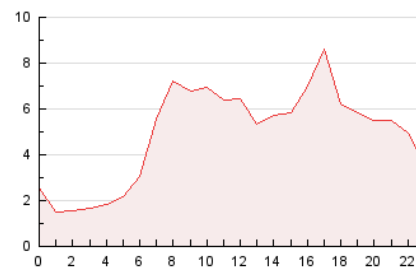


4.2 Por franja horaria (promedio)

Visitas (x 1000)

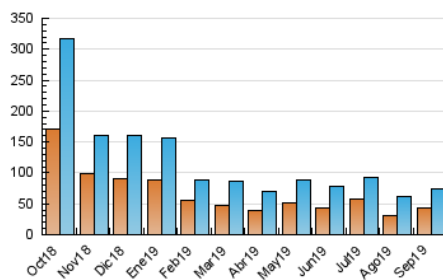


Páginas (x 1000)

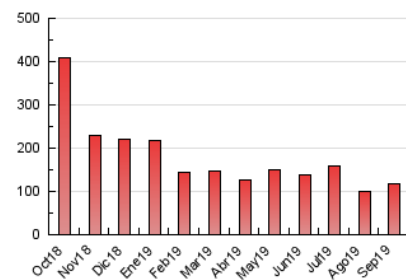


4.3 Por meses

N. únicos / Visitas (x 1000)



Páginas (x 1000)



## 5. Observaciones

Este Medio Electrónico de Comunicación ha sido medido por la herramienta Google Analytics de Google

## 6. Definiciones básicas (Para más información ver Normas Técnicas para el Control de los Medios Electrónicos de Comunicación)

### Página Vista:

Conjunto de ficheros enviado a un usuario como resultado de una petición del mismo recibida por el servidor. Cuando la página está formada por varios marcos (frames), el conjunto de los mismos tendrá, a efectos de cómputo, la consideración de una página unitaria.

### Visita:

Una secuencia ininterrumpida de páginas servidas a un usuario válido. Si dicho usuario no realiza peticiones de páginas en un periodo de tiempo (30 min) la siguiente petición constituirá el inicio de una nueva visita.

### Navegador Único:

Total de combinaciones únicas de una dirección IP y un identificador adicional. Los medios pueden utilizar cookies o el Identificador de Alta de registro.

### Duración Página Vista:

Tiempo acumulado en segundos de todas las páginas vistas (en visitas de dos o más páginas vistas), dividido por el número total de páginas vistas.

### Duración Visita:

Tiempo en segundos de todas las visitas de dos o más páginas vistas, dividido por el número total de visitas de dos o más páginas vistas.

### Tráfico nacional:

Audiencia/difusión correspondiente a España medida en base a los datos de las direcciones IP registradas por el sistema de medición.

## 7. Opinión

De OJDinteractiva, la división de INFORMACIÓN Y CONTROL DE PUBLICACIONES S.A.:

Hemos examinado la información facilitada por el editor del medio electrónico para el periodo que comprende la presente certificación.

Nuestro examen se ha realizado de acuerdo con las normas y procedimientos establecidos en las Normas Técnicas para el Control de los Medios Electrónicos de Comunicación.

En nuestra opinión, la presente acta presenta razonablemente la difusión/audiencia registrada por este medio electrónico.

### ADVERTENCIA:

El trabajo de OJDinteractiva, la división de INFORMACIÓN Y CONTROL DE PUBLICACIONES S.A (INTROL) se limita a la realización de pruebas para la revisión de los datos de recuento suministrados por el editor con la finalidad de expresar una opinión sobre la razonabilidad de dichos datos de acuerdo con las Normas Técnicas para el control de los MEC.

Por tanto, INTROL no acepta responsabilidad alguna por las inexactitudes o errores que puedan existir en los datos de recuento. Tampoco acepta ninguna responsabilidad por la falsedad en los datos de recuento recibidos del editor, ni por otros datos de medición que no están incluidos en el análisis.

Octubre - 2019

OJDinteractiva