



## INFORMACION Y CONTROL DE PUBLICACIONES, S.A.

Velázquez, 46, 1º Drcha - Tel. 91 435 00 32 Fax 91 435 96 05 - 28001 - MADRID  
 Entença, 218 Entr. 7 - Tel 93 439 24 18 Fax 93 419 25 34 - 08029 - BARCELONA

**Título:** GENTEDIGITAL.ES  
**URL Primaria:** http://www.gentedigital.es/  
**Editor:** Gente en Madrid, S.L.  
**Domicilio:** Conde de Peñalver 17, Primera planta - Local 2  
**Ciudad:** 28006 MADRID  
**Teléfono:** 91 369 77 88  
**Fax:** 91 369 78 80  
**E-mail:**  
**Clasificación:** Noticias e Información  
**Sub-Clasificación:** Noticias globales y actualidad

# Gente digital

### 1. Cifras totales y promedios (Nacional e Internacional)

MES - AÑO	NAVEGADORES UNICOS	VISITAS	PAGINAS
Junio - 2019	83.828	119.597	181.295
<b>PROMEDIO DIARIO</b>	<b>3.200</b>	<b>3.987</b>	<b>6.043</b>
<b>PROMEDIO LUNES-VIERNES</b>	3.909	4.712	7.089
<b>PROMEDIO SABADO-DOMINGO</b>	1.782	2.536	3.951
<b>PAGINAS / VISITAS</b>	1,52		
<b>DURACION MEDIA VISITAS</b>	0:02:38		
<b>DURACION MEDIA PAGINAS</b>	0:05:06		

### 2. Secciones (Nacional e Internacional)

	PAGINAS	%
<b>HOME</b>	11.081	6.11 %
<b>RESTO</b>	170.214	93.89 %

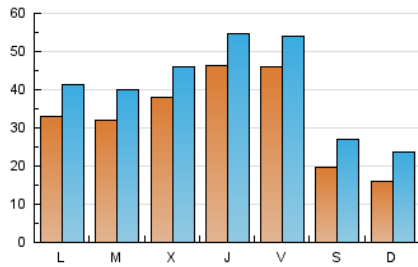
### 3. Por día del mes (Nacional e Internacional)

Día	N. únicos	Visitas	Páginas	Día	N. únicos	Visitas	Páginas	Día	N. únicos	Visitas	Páginas
1	1.628	2.385	3.578	11	2.686	3.509	5.547	21	5.053	5.851	8.714
2	1.538	2.283	3.525	12	3.436	4.282	6.395	22	1.785	2.473	3.729
3	3.892	4.703	7.003	13	5.766	6.604	9.398	23	1.642	2.393	3.765
4	3.002	3.837	6.099	14	6.470	7.245	10.437	24	3.777	4.587	6.883
5	2.699	3.476	5.470	15	3.006	3.798	5.539	25	3.486	4.228	6.409
6	3.702	4.456	6.845	16	1.842	2.597	3.864	26	4.154	4.907	7.024
7	3.130	3.927	6.540	17	3.245	4.035	6.077	27	4.296	5.083	7.383
8	1.410	2.159	3.415	18	3.592	4.390	6.325	28	3.744	4.560	7.593
9	1.431	2.176	3.378	19	4.899	5.688	8.080	29	1.929	2.698	4.602
10	2.339	3.185	5.240	20	4.821	5.687	8.321	30	1.610	2.395	4.117

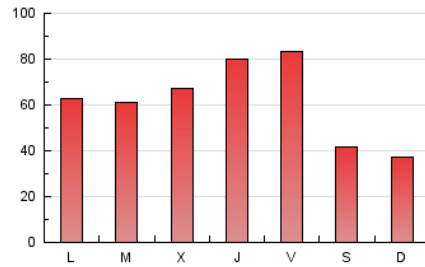
4. Gráficas (Nacional e Internacional)

4.1 Por día de la semana (promedio)

N. únicos / Visitas (x 100)



Páginas (x 100)

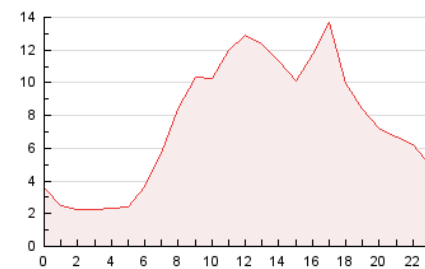


4.2 Por franja horaria (promedio)

Visitas (x 1000)

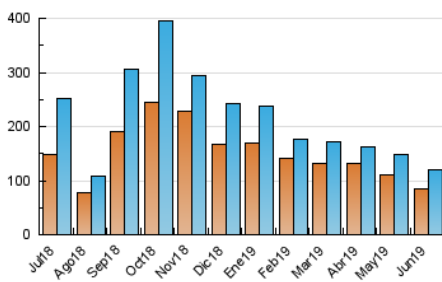


Páginas (x 1000)

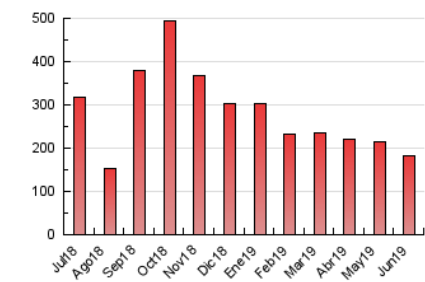


4.3 Por meses

N. únicos / Visitas (x 1000)



Páginas (x 1000)





## INFORMACION Y CONTROL DE PUBLICACIONES, S.A.

Velázquez, 46, 1º Drcha - Tel. 91 435 00 32 Fax 91 435 96 05 - 28001 - MADRID  
 Entença, 218 Entr. 7 - Tel 93 439 24 18 Fax 93 419 25 34 - 08029 - BARCELONA

### Anexo - Tráfico Nacional

**Título:** GENTEDIGITAL.ES  
**URL Primaria:** http://www.gentedigital.es/  
**Editor:** Gente en Madrid, S.L.  
**Domicilio:** Conde de Peñalver 17, Primera planta - Local 2  
**Ciudad:** 28006 MADRID  
**Teléfono:** 91 369 77 88  
**Fax:** 91 369 78 80  
**E-mail:**  
**Clasificación:** Noticias e Información  
**Sub-Clasificación:** Noticias globales y actualidad

**Gente** digital

#### 1. Cifras totales y promedios (Nacional)

MES - AÑO	NAVEGADORES UNICOS	VISITAS	PAGINAS
Junio - 2019	42.227	77.574	137.002
<b>PROMEDIO DIARIO</b>	<b>1.811</b>	<b>2.586</b>	<b>4.567</b>
<b>PROMEDIO LUNES-VIERNES</b>	<b>2.178</b>	<b>2.968</b>	<b>5.258</b>
<b>PROMEDIO SABADO-DOMINGO</b>	<b>1.078</b>	<b>1.822</b>	<b>3.185</b>
<b>PAGINAS / VISITAS</b>	<b>1,77</b>		
<b>DURACION MEDIA VISITAS</b>		<b>0:03:58</b>	
<b>DURACION MEDIA PAGINAS</b>		<b>0:05:11</b>	

#### 2. Secciones (Nacional)

	PAGINAS	%
<b>HOME</b>	10.426	7.61 %
<b>RESTO</b>	126.576	92.39 %

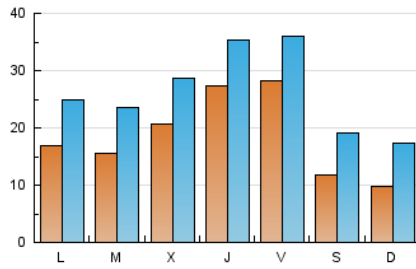
#### 3. Por día del mes (Nacional)

Día	N. únicos	Visitas	Páginas	Día	N. únicos	Visitas	Páginas	Día	N. únicos	Visitas	Páginas
1	1.015	1.760	2.903	11	1.516	2.326	4.280	21	3.211	3.994	6.756
2	954	1.684	2.809	12	1.615	2.450	4.499	22	1.092	1.772	2.992
3	1.562	2.358	4.598	13	3.599	4.427	7.106	23	962	1.699	2.989
4	1.319	2.130	4.305	14	4.239	5.006	8.099	24	2.218	3.020	5.248
5	1.341	2.103	4.013	15	1.563	2.347	4.019	25	1.634	2.365	4.491
6	2.204	2.934	5.228	16	1.134	1.882	3.113	26	2.339	3.083	5.117
7	1.908	2.689	5.190	17	1.579	2.355	4.325	27	2.232	3.010	5.209
8	1.010	1.744	2.962	18	1.775	2.567	4.409	28	1.945	2.754	5.645
9	947	1.678	2.846	19	3.014	3.798	6.126	29	1.168	1.933	3.809
10	1.380	2.210	4.173	20	2.921	3.780	6.336	30	939	1.716	3.407

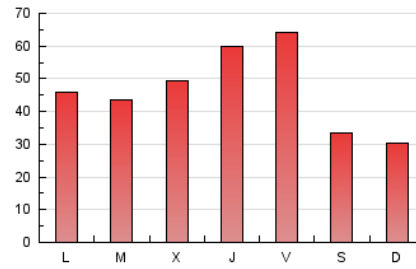
4. Gráficas (Nacional)

4.1 Por día de la semana (promedio)

N. únicos / Visitas (x 100)

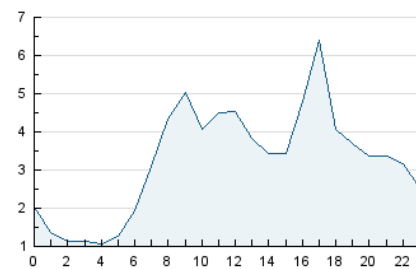


Páginas (x 100)

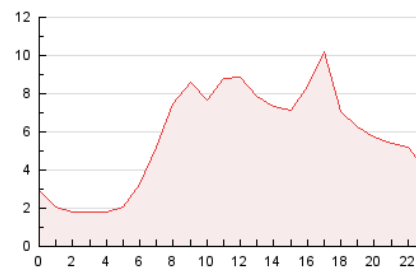


4.2 Por franja horaria (promedio)

Visitas (x 1000)

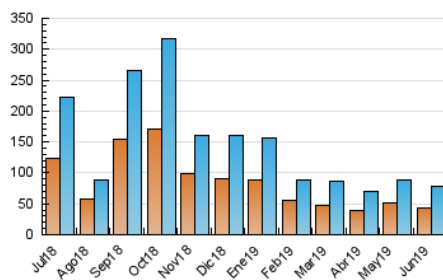


Páginas (x 1000)

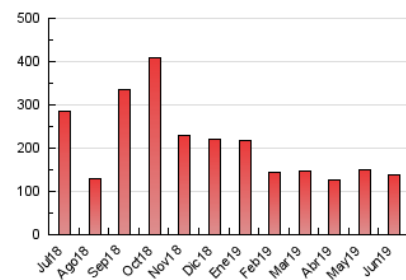


4.3 Por meses

N. únicos / Visitas (x 1000)



Páginas (x 1000)



## 5. Observaciones

Este Medio Electrónico de Comunicación ha sido medido por la herramienta Google Analytics de Google

## 6. Definiciones básicas (Para más información ver Normas Técnicas para el Control de los Medios Electrónicos de Comunicación)

### Página Vista:

Conjunto de ficheros enviado a un usuario como resultado de una petición del mismo recibida por el servidor. Cuando la página está formada por varios marcos (frames), el conjunto de los mismos tendrá, a efectos de cómputo, la consideración de una página unitaria.

### Visita:

Una secuencia ininterrumpida de páginas servidas a un usuario válido. Si dicho usuario no realiza peticiones de páginas en un periodo de tiempo (30 min) la siguiente petición constituirá el inicio de una nueva visita.

### Navegador Único:

Total de combinaciones únicas de una dirección IP y un identificador adicional. Los medios pueden utilizar cookies o el Identificador de Alta de registro.

### Duración Página Vista:

Tiempo acumulado en segundos de todas las páginas vistas (en visitas de dos o más páginas vistas), dividido por el número total de páginas vistas.

### Duración Visita:

Tiempo en segundos de todas las visitas de dos o más páginas vistas, dividido por el número total de visitas de dos o más páginas vistas.

### Tráfico nacional:

Audiencia/difusión correspondiente a España medida en base a los datos de las direcciones IP registradas por el sistema de medición.

## 7. Opinión

De OJDinteractiva, la división de INFORMACIÓN Y CONTROL DE PUBLICACIONES S.A.:

Hemos examinado la información facilitada por el editor del medio electrónico para el periodo que comprende la presente certificación.

Nuestro examen se ha realizado de acuerdo con las normas y procedimientos establecidos en las Normas Técnicas para el Control de los Medios Electrónicos de Comunicación.

En nuestra opinión, la presente acta presenta razonablemente la difusión/audiencia registrada por este medio electrónico.

### ADVERTENCIA:

El trabajo de OJDinteractiva, la división de INFORMACIÓN Y CONTROL DE PUBLICACIONES S.A (INTROL) se limita a la realización de pruebas para la revisión de los datos de recuento suministrados por el editor con la finalidad de expresar una opinión sobre la razonabilidad de dichos datos de acuerdo con las Normas Técnicas para el control de los MEC.

Por tanto, INTROL no acepta responsabilidad alguna por las inexactitudes o errores que puedan existir en los datos de recuento. Tampoco acepta ninguna responsabilidad por la falsedad en los datos de recuento recibidos del editor, ni por otros datos de medición que no están incluidos en el análisis.

Julio - 2019

OJDinteractiva