



INFORMACION Y CONTROL DE PUBLICACIONES, S.A.

Velázquez, 46, 1º Drcha - Tel. 91 435 00 32 Fax 91 435 96 05 - 28001 - MADRID
 Entença, 218 Entr. 7 - Tel 93 439 24 18 Fax 93 419 25 34 - 08029 - BARCELONA

Título: GENTEDIGITAL.ES
URL Primaria: http://www.gentedigital.es/
Editor: Gente en Madrid, S.L.
Domicilio: Conde de Peñalver 17, Primera planta - Local 2
Ciudad: 28006 MADRID
Teléfono: 91 369 77 88
Fax: 91 369 78 80
E-mail:
Clasificación: Noticias e Información
Sub-Clasificación: Noticias globales y actualidad

Gente digital

1. Cifras totales y promedios (Nacional e Internacional)

MES - AÑO	NAVEGADORES UNICOS	VISITAS	PAGINAS
Mayo - 2020	97.986	112.836	148.776
PROMEDIO DIARIO	3.444	3.640	4.799
PROMEDIO LUNES-VIERNES	3.896	4.104	5.396
PROMEDIO SABADO-DOMINGO	2.496	2.664	3.546
PAGINAS / VISITAS	1,32		
DURACION MEDIA VISITAS	0:00:58		
DURACION MEDIA PAGINAS	0:03:01		

2. Secciones (Nacional e Internacional)

	PAGINAS	%
HOME	8.620	5.79 %
RESTO	140.156	94.21 %

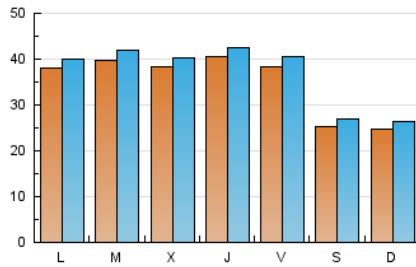
3. Por día del mes (Nacional e Internacional)

Día	N. únicos	Visitas	Páginas	Día	N. únicos	Visitas	Páginas	Día	N. únicos	Visitas	Páginas
1	3.067	3.216	4.640	11	3.761	4.000	5.225	21	3.784	3.965	4.912
2	2.772	2.920	3.859	12	3.913	4.147	5.629	22	3.705	3.908	5.113
3	2.727	2.896	3.879	13	3.670	3.902	5.294	23	2.322	2.494	3.367
4	4.139	4.319	5.577	14	3.941	4.146	5.333	24	2.444	2.626	3.521
5	4.409	4.613	5.857	15	4.092	4.305	6.085	25	3.611	3.823	4.997
6	4.111	4.326	5.702	16	2.581	2.761	3.541	26	3.815	4.000	5.125
7	4.229	4.463	5.699	17	2.475	2.642	3.508	27	3.961	4.149	5.242
8	4.484	4.739	6.186	18	3.668	3.899	5.199	28	4.251	4.456	6.082
9	2.683	2.885	3.720	19	3.781	3.977	5.030	29	3.858	4.082	5.585
10	2.486	2.705	3.899	20	3.563	3.758	4.803	30	2.261	2.368	3.060
								31	2.205	2.346	3.107

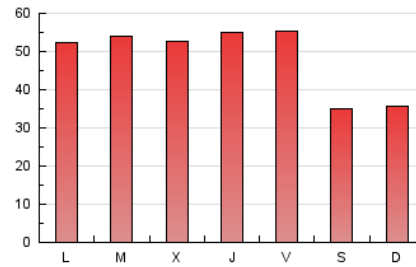
4. Gráficas (Nacional e Internacional)

4.1 Por día de la semana (promedio)

N. únicos / Visitas (x 100)

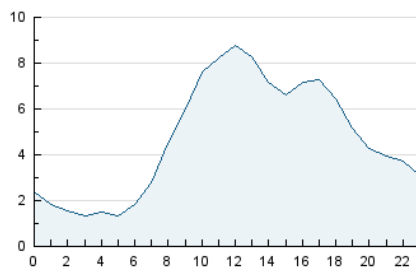


Páginas (x 100)

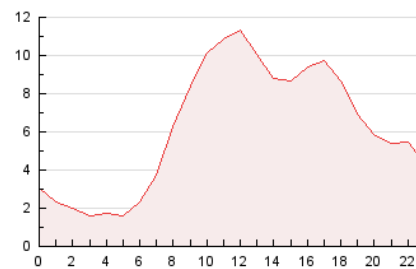


4.2 Por franja horaria (promedio)

Visitas (x 1000)

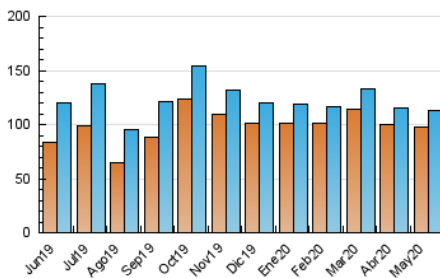


Páginas (x 1000)

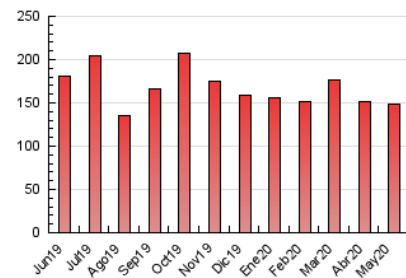


4.3 Por meses

N. únicos / Visitas (x 1000)



Páginas (x 1000)





INFORMACION Y CONTROL DE PUBLICACIONES, S.A.

Velázquez, 46, 1º Drcha - Tel. 91 435 00 32 Fax 91 435 96 05 - 28001 - MADRID
Entença, 218 Entr. 7 - Tel 93 439 24 18 Fax 93 419 25 34 - 08029 - BARCELONA

Anexo - Tráfico Nacional

Título: GENTEDIGITAL.ES
URL Primaria: http://www.gentedigital.es/
Editor: Gente en Madrid, S.L.
Domicilio: Conde de Peñalver 17, Primera planta - Local 2
Ciudad: 28006 MADRID
Teléfono: 91 369 77 88
Fax: 91 369 78 80
E-mail:
Clasificación: Noticias e Información
Sub-Clasificación: Noticias globales y actualidad

Gente digital

1. Cifras totales y promedios (Nacional)

MES - AÑO	NAVEGADORES UNICOS	VISITAS	PAGINAS
Mayo - 2020	40.792	54.062	85.382
PROMEDIO DIARIO	1.570	1.744	2.754
PROMEDIO LUNES-VIERNES	1.667	1.853	2.972
PROMEDIO SABADO-DOMINGO	1.365	1.515	2.296
PAGINAS / VISITAS	1,58		
DURACION MEDIA VISITAS		0:01:38	
DURACION MEDIA PAGINAS		0:02:49	

2. Secciones (Nacional)

	PAGINAS	%
HOME	7.028	8.23 %
RESTO	78.354	91.77 %

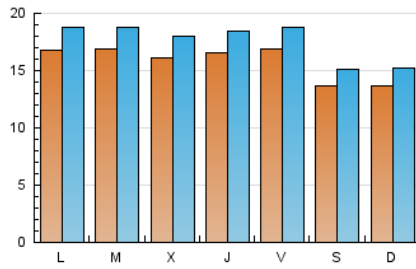
3. Por día del mes (Nacional)

Día	N. únicos	Visitas	Páginas	Día	N. únicos	Visitas	Páginas	Día	N. únicos	Visitas	Páginas
1	1.740	1.878	3.104	11	1.725	1.937	3.027	21	1.549	1.707	2.562
2	1.634	1.765	2.630	12	1.860	2.076	3.444	22	1.481	1.656	2.679
3	1.614	1.764	2.665	13	1.660	1.864	3.094	23	1.199	1.358	2.153
4	1.866	2.031	3.167	14	1.756	1.940	2.970	24	1.301	1.463	2.236
5	1.726	1.911	3.002	15	1.896	2.084	3.570	25	1.568	1.753	2.762
6	1.580	1.777	2.991	16	1.422	1.582	2.283	26	1.589	1.749	2.781
7	1.673	1.885	3.012	17	1.386	1.534	2.342	27	1.669	1.841	2.859
8	1.761	1.998	3.269	18	1.567	1.774	2.800	28	1.652	1.832	2.973
9	1.411	1.600	2.318	19	1.583	1.762	2.656	29	1.576	1.756	3.044
10	1.386	1.588	2.534	20	1.530	1.701	2.652	30	1.158	1.243	1.840
								31	1.139	1.253	1.963

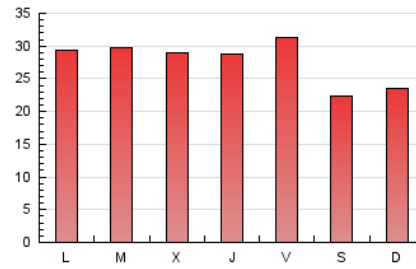
4. Gráficas (Nacional)

4.1 Por día de la semana (promedio)

N. únicos / Visitas (x 100)



Páginas (x 100)

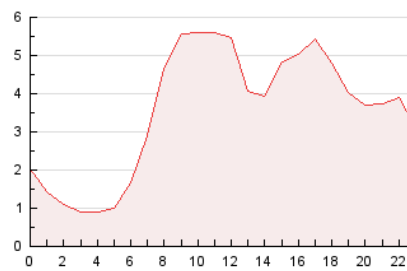


4.2 Por franja horaria (promedio)

Visitas (x 1000)

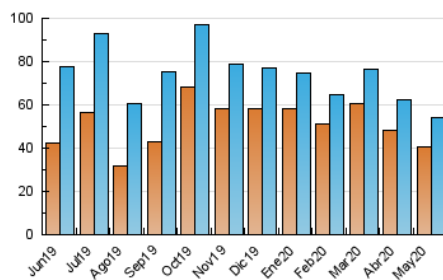


Páginas (x 1000)

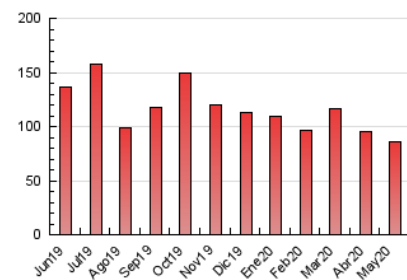


4.3 Por meses

N. únicos / Visitas (x 1000)



Páginas (x 1000)



5. Observaciones

Este Medio Electrónico de Comunicación ha sido medido por la herramienta Google Analytics de Google

6. Definiciones básicas (Para más información ver Normas Técnicas para el Control de los Medios Electrónicos de Comunicación)

Página Vista:

Conjunto de ficheros enviado a un usuario como resultado de una petición del mismo recibida por el servidor. Cuando la página está formada por varios marcos (frames), el conjunto de los mismos tendrá, a efectos de cómputo, la consideración de una página unitaria.

Visita:

Una secuencia ininterrumpida de páginas servidas a un usuario válido. Si dicho usuario no realiza peticiones de páginas en un periodo de tiempo (30 min) la siguiente petición constituirá el inicio de una nueva visita.

Navegador Único:

Total de combinaciones únicas de una dirección IP y un identificador adicional. Los medios pueden utilizar cookies o el Identificador de Alta de registro.

Duración Página Vista:

Tiempo acumulado en segundos de todas las páginas vistas (en visitas de dos o más páginas vistas), dividido por el número total de páginas vistas.

Duración Visita:

Tiempo en segundos de todas las visitas de dos o más páginas vistas, dividido por el número total de visitas de dos o más páginas vistas.

Tráfico nacional:

Audiencia/difusión correspondiente a España medida en base a los datos de las direcciones IP registradas por el sistema de medición.

7. Opinión

De OJDinteractiva, la división de INFORMACIÓN Y CONTROL DE PUBLICACIONES S.A.:

Hemos examinado la información facilitada por el editor del medio electrónico para el periodo que comprende la presente certificación.

Nuestro examen se ha realizado de acuerdo con las normas y procedimientos establecidos en las Normas Técnicas para el Control de los Medios Electrónicos de Comunicación.

En nuestra opinión, la presente acta presenta razonablemente la difusión/audiencia registrada por este medio electrónico.

ADVERTENCIA:

El trabajo de OJDinteractiva, la división de INFORMACIÓN Y CONTROL DE PUBLICACIONES S.A (INTROL) se limita a la realización de pruebas para la revisión de los datos de recuento suministrados por el editor con la finalidad de expresar una opinión sobre la razonabilidad de dichos datos de acuerdo con las Normas Técnicas para el control de los MEC.

Por tanto, INTROL no acepta responsabilidad alguna por las inexactitudes o errores que puedan existir en los datos de recuento. Tampoco acepta ninguna responsabilidad por la falsedad en los datos de recuento recibidos del editor, ni por otros datos de medición que no están incluidos en el análisis.

Junio - 2020

OJDinteractiva