



INFORMACION Y CONTROL DE PUBLICACIONES, S.A.

Velázquez, 46, 1º Drcha - Tel. 91 435 00 32 Fax 91 435 96 05 - 28001 - MADRID
 Entença, 218 Entr. 7 - Tel 93 439 24 18 Fax 93 419 25 34 - 08029 - BARCELONA

Título: GENTEDIGITAL.ES
URL Primaria: http://www.gentedigital.es/
Editor: Gente en Madrid, S.L.
Domicilio: Conde de Peñalver 17, Primera planta - Local 2
Ciudad: 28006 MADRID
Teléfono: 91 369 77 88
Fax: 91 369 78 80
E-mail:
Clasificación: Noticias e Información
Sub-Clasificación: Noticias globales y actualidad

1. Cifras totales y promedios (Nacional e Internacional)

MES - AÑO	NAVEGADORES UNICOS	VISITAS	PAGINAS
Abril - 2021	121.835	134.776	163.460
PROMEDIO DIARIO	4.315	4.493	5.449
PROMEDIO LUNES-VIERNES	4.856	5.049	6.121
PROMEDIO SABADO-DOMINGO	2.827	2.962	3.600
PAGINAS / VISITAS	1,21		
DURACION MEDIA VISITAS	0:00:37		
DURACION MEDIA PAGINAS	0:02:53		

2. Secciones (Nacional e Internacional)

	PAGINAS	%
HOME	6.256	3.83 %
RESTO	157.204	96.17 %

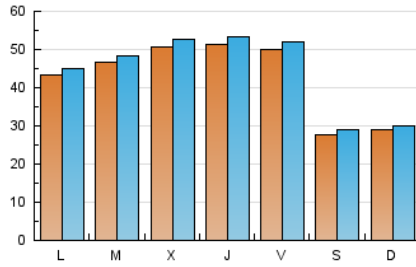
3. Por día del mes (Nacional e Internacional)

Día	N. únicos	Visitas	Páginas	Día	N. únicos	Visitas	Páginas	Día	N. únicos	Visitas	Páginas
1	4.389	4.534	5.152	11	2.547	2.663	3.306	21	5.383	5.589	6.820
2	2.766	2.913	3.645	12	4.806	4.985	6.137	22	5.686	5.898	7.226
3	2.347	2.474	3.007	13	4.815	4.994	5.913	23	5.541	5.773	7.020
4	2.280	2.404	2.979	14	4.932	5.127	5.918	24	2.648	2.795	3.476
5	3.342	3.476	4.306	15	5.047	5.278	6.332	25	4.304	4.440	5.036
6	4.455	4.619	5.608	16	4.970	5.212	6.709	26	4.760	4.963	6.026
7	4.769	4.934	5.871	17	3.024	3.183	3.872	27	4.667	4.839	5.640
8	5.175	5.365	6.619	18	2.434	2.547	3.138	28	5.232	5.442	6.607
9	5.243	5.508	6.968	19	4.377	4.555	5.508	29	5.364	5.562	6.746
10	3.029	3.191	3.989	20	4.673	4.850	5.710	30	6.431	6.663	8.176

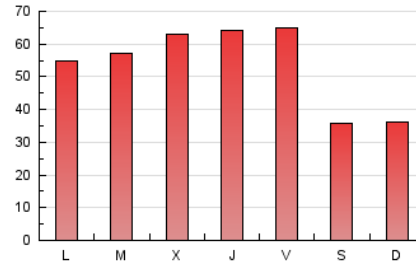
4. Gráficas (Nacional e Internacional)

4.1 Por día de la semana (promedio)

N. únicos / Visitas (x 100)

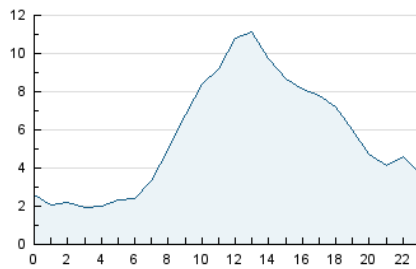


Páginas (x 100)

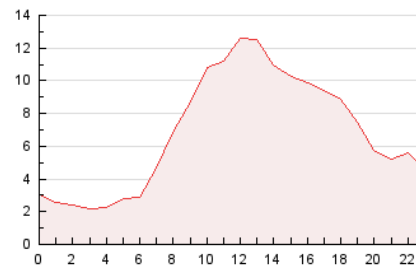


4.2 Por franja horaria (promedio)

Visitas (x 1000)

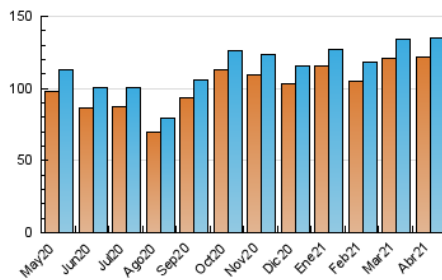


Páginas (x 1000)

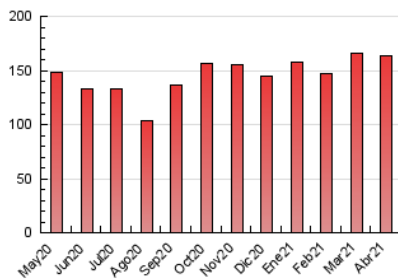


4.3 Por meses

N. únicos / Visitas (x 1000)



Páginas (x 1000)





INFORMACION Y CONTROL DE PUBLICACIONES, S.A.

Velázquez, 46, 1º Drcha - Tel. 91 435 00 32 Fax 91 435 96 05 - 28001 - MADRID
Entença, 218 Entr. 7 - Tel 93 439 24 18 Fax 93 419 25 34 - 08029 - BARCELONA

Anexo - Tráfico Nacional

Título: GENTEDIGITAL.ES
URL Primaria: http://www.gentedigital.es/
Editor: Gente en Madrid, S.L.
Domicilio: Conde de Peñalver 17, Primera planta - Local 2
Ciudad: 28006 MADRID
Teléfono: 91 369 77 88
Fax: 91 369 78 80
E-mail:
Clasificación: Noticias e Información
Sub-Clasificación: Noticias globales y actualidad

Gente digital

1. Cifras totales y promedios (Nacional)

MES - AÑO	NAVEGADORES UNICOS	VISITAS	PAGINAS
Abril - 2021	43.505	56.307	82.316
PROMEDIO DIARIO	1.713	1.877	2.744
PROMEDIO LUNES-VIERNES	1.859	2.037	3.007
PROMEDIO SABADO-DOMINGO	1.311	1.437	2.020
PAGINAS / VISITAS	1,46		
DURACION MEDIA VISITAS	0:01:21		
DURACION MEDIA PAGINAS	0:02:54		

2. Secciones (Nacional)

	PAGINAS	%
HOME	5.703	6.93 %
RESTO	76.613	93.07 %

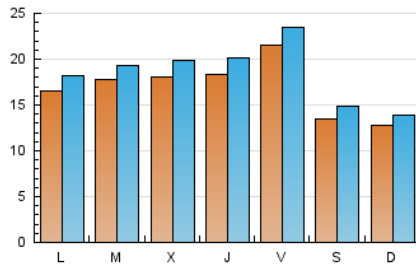
3. Por día del mes (Nacional)

Día	N. únicos	Visitas	Páginas	Día	N. únicos	Visitas	Páginas	Día	N. únicos	Visitas	Páginas
1	1.319	1.458	2.015	11	1.320	1.431	2.039	21	1.962	2.134	2.987
2	1.258	1.398	2.049	12	1.788	1.948	3.034	22	2.428	2.627	3.883
3	1.233	1.351	1.853	13	1.784	1.945	2.757	23	2.492	2.711	3.836
4	1.189	1.303	1.806	14	1.654	1.831	2.520	24	1.365	1.498	2.065
5	1.377	1.501	2.234	15	1.642	1.849	2.812	25	1.392	1.519	2.079
6	1.809	1.964	2.863	16	1.924	2.128	3.506	26	1.754	1.926	2.913
7	1.801	1.955	2.736	17	1.268	1.421	2.056	27	1.764	1.929	2.676
8	1.930	2.112	3.302	18	1.215	1.325	1.857	28	1.827	2.028	3.095
9	2.198	2.446	3.792	19	1.710	1.884	2.798	29	1.858	2.042	3.135
10	1.504	1.651	2.403	20	1.742	1.910	2.729	30	2.879	3.082	4.486

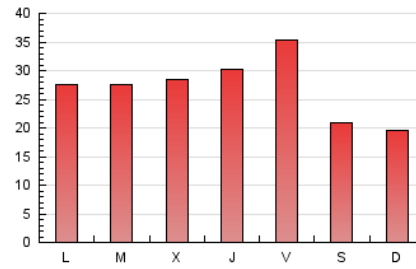
4. Gráficas (Nacional)

4.1 Por día de la semana (promedio)

N. únicos / Visitas (x 100)

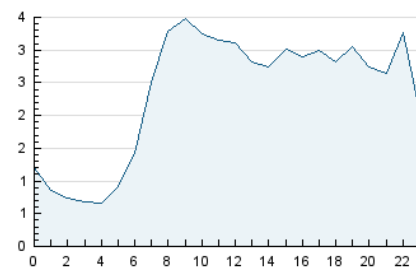


Páginas (x 100)

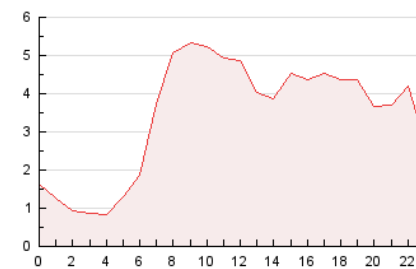


4.2 Por franja horaria (promedio)

Visitas (x 1000)

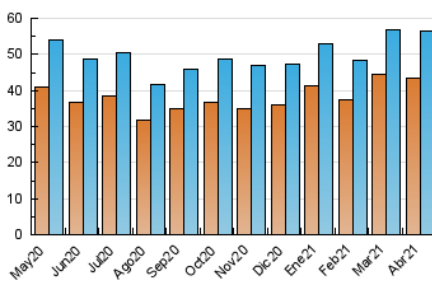


Páginas (x 1000)

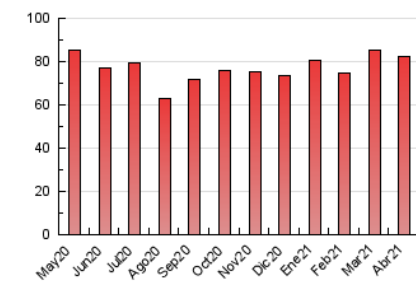


4.3 Por meses

N. únicos / Visitas (x 1000)



Páginas (x 1000)



5. Observaciones

Este Medio Electrónico de Comunicación ha sido medido por la herramienta Google Analytics de Google

6. Definiciones básicas (Para más información ver Normas Técnicas para el Control de los Medios Electrónicos de Comunicación)

Página Vista:

Conjunto de ficheros enviado a un usuario como resultado de una petición del mismo recibida por el servidor. Cuando la página está formada por varios marcos (frames), el conjunto de los mismos tendrá, a efectos de cómputo, la consideración de una página unitaria.

Visita:

Una secuencia ininterrumpida de páginas servidas a un usuario válido. Si dicho usuario no realiza peticiones de páginas en un periodo de tiempo (30 min) la siguiente petición constituirá el inicio de una nueva visita.

Navegador Único:

Total de combinaciones únicas de una dirección IP y un identificador adicional. Los medios pueden utilizar cookies o el Identificador de Alta de registro.

Duración Página Vista:

Tiempo acumulado en segundos de todas las páginas vistas (en visitas de dos o más páginas vistas), dividido por el número total de páginas vistas.

Duración Visita:

Tiempo en segundos de todas las visitas de dos o más páginas vistas, dividido por el número total de visitas de dos o más páginas vistas.

Tráfico nacional:

Audiencia/difusión correspondiente a España medida en base a los datos de las direcciones IP registradas por el sistema de medición.

7. Opinión

De OJDinteractiva, la división de INFORMACIÓN Y CONTROL DE PUBLICACIONES S.A.:

Hemos examinado la información facilitada por el editor del medio electrónico para el periodo que comprende la presente certificación.

Nuestro examen se ha realizado de acuerdo con las normas y procedimientos establecidos en las Normas Técnicas para el Control de los Medios Electrónicos de Comunicación.

En nuestra opinión, la presente acta presenta razonablemente la difusión/audiencia registrada por este medio electrónico.

ADVERTENCIA:

El trabajo de OJDinteractiva, la división de INFORMACIÓN Y CONTROL DE PUBLICACIONES S.A (INTROL) se limita a la realización de pruebas para la revisión de los datos de recuento suministrados por el editor con la finalidad de expresar una opinión sobre la razonabilidad de dichos datos de acuerdo con las Normas Técnicas para el control de los MEC.

Por tanto, INTROL no acepta responsabilidad alguna por las inexactitudes o errores que puedan existir en los datos de recuento. Tampoco acepta ninguna responsabilidad por la falsedad en los datos de recuento recibidos del editor, ni por otros datos de medición que no están incluidos en el análisis.

Mayo - 2021

OJDinteractiva