



INFORMACION Y CONTROL DE PUBLICACIONES, S.A.

Velázquez, 46, 1º Drcha - Tel. 91 435 00 32 Fax 91 435 96 05 - 28001 - MADRID
 Entença, 218 Entr. 7 - Tel 93 439 24 18 Fax 93 419 25 34 - 08029 - BARCELONA

Título: GENTEDIGITAL.ES
URL Primaria: http://www.gentedigital.es/
Editor: Gente en Madrid, S.L.
Domicilio: Conde de Peñalver 17, Primera planta - Local 2
Ciudad: 28006 MADRID
Teléfono: 91 369 77 88
Fax: 91 369 78 80
E-mail:
Clasificación: Noticias e Información
Sub-Clasificación: Noticias globales y actualidad

1. Cifras totales y promedios (Nacional e Internacional)

MES - AÑO	NAVEGADORES UNICOS	VISITAS	PAGINAS
Febrero - 2021	105.238	118.052	147.580
PROMEDIO DIARIO	3.991	4.216	5.271
PROMEDIO LUNES-VIERNES	4.502	4.758	5.931
PROMEDIO SABADO-DOMINGO	2.716	2.863	3.621
PAGINAS / VISITAS	1,25		
DURACION MEDIA VISITAS	0:00:41		
DURACION MEDIA PAGINAS	0:02:44		

2. Secciones (Nacional e Internacional)

	PAGINAS	%
HOME	6.143	4.16 %
RESTO	141.437	95.84 %

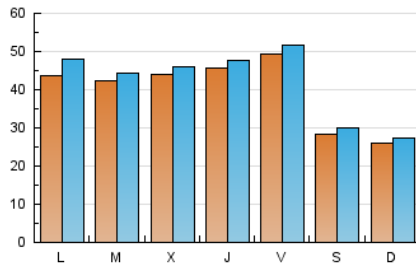
3. Por día del mes (Nacional e Internacional)

Día	N. únicos	Visitas	Páginas	Día	N. únicos	Visitas	Páginas	Día	N. únicos	Visitas	Páginas
1	5.472	6.606	7.766	11	4.326	4.534	5.704	21	2.530	2.694	3.467
2	4.187	4.358	5.353	12	4.248	4.457	6.025	22	4.164	4.382	5.443
3	4.517	4.697	5.635	13	2.563	2.693	3.402	23	4.495	4.720	5.727
4	4.521	4.695	5.751	14	2.422	2.552	3.301	24	4.413	4.624	5.629
5	4.690	4.893	6.483	15	3.735	3.895	4.797	25	4.645	4.862	5.993
6	2.604	2.741	3.466	16	4.239	4.470	5.545	26	5.227	5.545	7.362
7	2.953	3.079	3.825	17	4.351	4.531	5.441	27	2.796	2.939	3.690
8	4.141	4.349	5.470	18	4.757	4.978	6.180	28	2.481	2.637	3.421
9	4.036	4.230	5.132	19	5.560	5.826	7.588				
10	4.306	4.498	5.589	20	3.381	3.567	4.395				

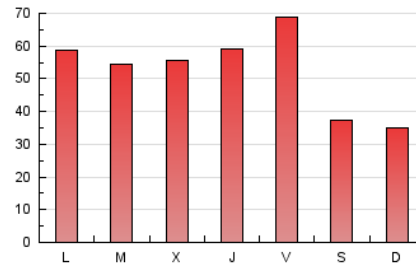
4. Gráficas (Nacional e Internacional)

4.1 Por día de la semana (promedio)

N. únicos / Visitas (x 100)



Páginas (x 100)

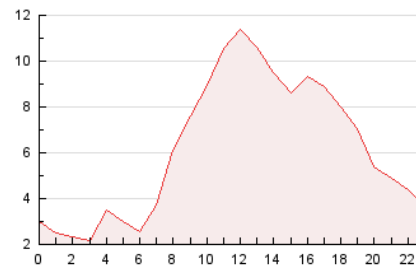


4.2 Por franja horaria (promedio)

Visitas (x 1000)

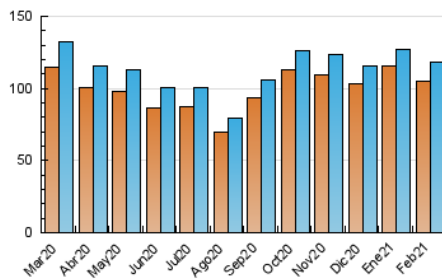


Páginas (x 1000)

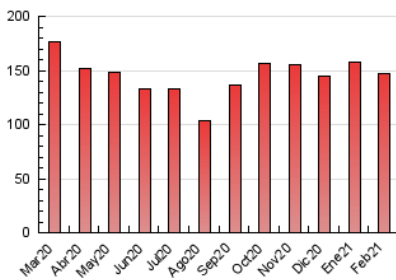


4.3 Por meses

N. únicos / Visitas (x 1000)



Páginas (x 1000)





INFORMACION Y CONTROL DE PUBLICACIONES, S.A.

Velázquez, 46, 1º Drcha - Tel. 91 435 00 32 Fax 91 435 96 05 - 28001 - MADRID
Entença, 218 Entr. 7 - Tel 93 439 24 18 Fax 93 419 25 34 - 08029 - BARCELONA

Anexo - Tráfico Nacional

Título: GENTEDIGITAL.ES
URL Primaria: http://www.gentedigital.es/
Editor: Gente en Madrid, S.L.
Domicilio: Conde de Peñalver 17, Primera planta - Local 2
Ciudad: 28006 MADRID
Teléfono: 91 369 77 88
Fax: 91 369 78 80
E-mail:
Clasificación: Noticias e Información
Sub-Clasificación: Noticias globales y actualidad

Gente digital

1. Cifras totales y promedios (Nacional)

MES - AÑO	NAVEGADORES UNICOS	VISITAS	PAGINAS
Febrero - 2021	37.427	48.475	74.964
PROMEDIO DIARIO	1.571	1.731	2.677
PROMEDIO LUNES-VIERNES	1.695	1.869	2.917
PROMEDIO SABADO-DOMINGO	1.261	1.388	2.078
PAGINAS / VISITAS	1,55		
DURACION MEDIA VISITAS	0:01:25		
DURACION MEDIA PAGINAS	0:02:36		

2. Secciones (Nacional)

	PAGINAS	%
HOME	5.404	7.21 %
RESTO	69.560	92.79 %

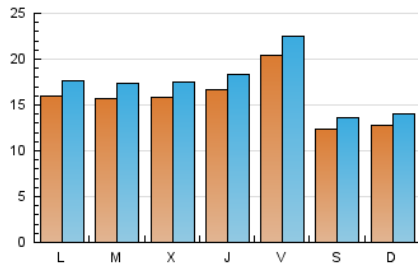
3. Por día del mes (Nacional)

Día	N. únicos	Visitas	Páginas	Día	N. únicos	Visitas	Páginas	Día	N. únicos	Visitas	Páginas
1	1.557	1.729	2.796	11	1.566	1.742	2.815	21	1.377	1.517	2.246
2	1.398	1.548	2.461	12	1.613	1.780	3.188	22	1.707	1.874	2.831
3	1.540	1.710	2.556	13	1.052	1.156	1.776	23	1.749	1.932	2.807
4	1.608	1.770	2.702	14	1.197	1.317	1.996	24	1.636	1.807	2.704
5	1.864	2.051	3.509	15	1.535	1.669	2.457	25	1.670	1.841	2.818
6	1.163	1.291	1.939	16	1.653	1.843	2.772	26	2.298	2.565	4.228
7	1.239	1.356	2.043	17	1.652	1.793	2.606	27	1.323	1.445	2.135
8	1.618	1.787	2.704	18	1.830	1.997	3.051	28	1.311	1.443	2.186
9	1.481	1.641	2.464	19	2.392	2.612	4.204				
10	1.531	1.681	2.665	20	1.422	1.578	2.305				

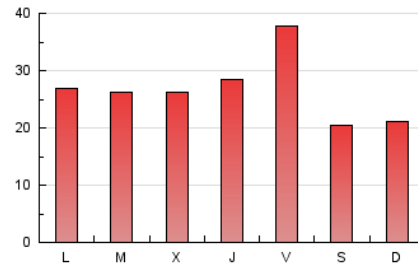
4. Gráficas (Nacional)

4.1 Por día de la semana (promedio)

N. únicos / Visitas (x 100)



Páginas (x 100)

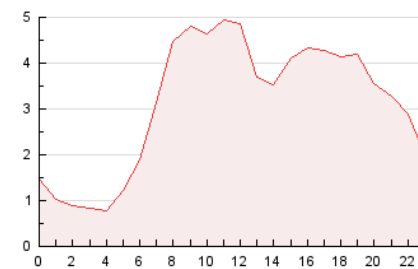


4.2 Por franja horaria (promedio)

Visitas (x 1000)

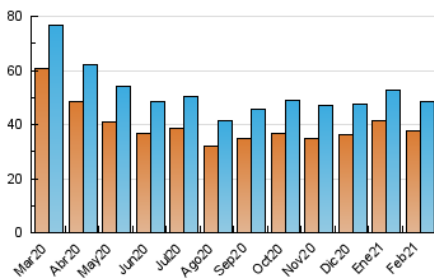


Páginas (x 1000)

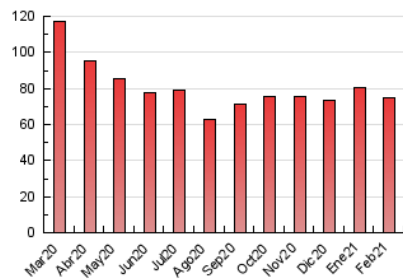


4.3 Por meses

N. únicos / Visitas (x 1000)



Páginas (x 1000)



5. Observaciones

Este Medio Electrónico de Comunicación ha sido medido por la herramienta Google Analytics de Google

6. Definiciones básicas (Para más información ver Normas Técnicas para el Control de los Medios Electrónicos de Comunicación)

Página Vista:

Conjunto de ficheros enviado a un usuario como resultado de una petición del mismo recibida por el servidor. Cuando la página está formada por varios marcos (frames), el conjunto de los mismos tendrá, a efectos de cómputo, la consideración de una página unitaria.

Visita:

Una secuencia ininterrumpida de páginas servidas a un usuario válido. Si dicho usuario no realiza peticiones de páginas en un periodo de tiempo (30 min) la siguiente petición constituirá el inicio de una nueva visita.

Navegador Único:

Total de combinaciones únicas de una dirección IP y un identificador adicional. Los medios pueden utilizar cookies o el Identificador de Alta de registro.

Duración Página Vista:

Tiempo acumulado en segundos de todas las páginas vistas (en visitas de dos o más páginas vistas), dividido por el número total de páginas vistas.

Duración Visita:

Tiempo en segundos de todas las visitas de dos o más páginas vistas, dividido por el número total de visitas de dos o más páginas vistas.

Tráfico nacional:

Audiencia/difusión correspondiente a España medida en base a los datos de las direcciones IP registradas por el sistema de medición.

7. Opinión

De OJDinteractiva, la división de INFORMACIÓN Y CONTROL DE PUBLICACIONES S.A.:

Hemos examinado la información facilitada por el editor del medio electrónico para el periodo que comprende la presente certificación.

Nuestro examen se ha realizado de acuerdo con las normas y procedimientos establecidos en las Normas Técnicas para el Control de los Medios Electrónicos de Comunicación.

En nuestra opinión, la presente acta presenta razonablemente la difusión/audiencia registrada por este medio electrónico.

ADVERTENCIA:

El trabajo de OJDinteractiva, la división de INFORMACIÓN Y CONTROL DE PUBLICACIONES S.A (INTROL) se limita a la realización de pruebas para la revisión de los datos de recuento suministrados por el editor con la finalidad de expresar una opinión sobre la razonabilidad de dichos datos de acuerdo con las Normas Técnicas para el control de los MEC.

Por tanto, INTROL no acepta responsabilidad alguna por las inexactitudes o errores que puedan existir en los datos de recuento. Tampoco acepta ninguna responsabilidad por la falsedad en los datos de recuento recibidos del editor, ni por otros datos de medición que no están incluidos en el análisis.

Marzo - 2021

OJDinteractiva