



INFORMACION Y CONTROL DE PUBLICACIONES, S.A.

Velázquez, 46, 1º Drcha - Tel. 91 435 00 32 Fax 91 435 96 05 - 28001 - MADRID
 Entença, 218 Entr. 7 - Tel 93 439 24 18 Fax 93 419 25 34 - 08029 - BARCELONA

Título: GENTEDIGITAL.ES
URL Primaria: http://www.gentedigital.es/
Editor: Gente en Madrid, S.L.
Domicilio: Conde de Peñalver 17, Primera planta - Local 2
Ciudad: 28006 MADRID
Teléfono: 91 369 77 88
Fax: 91 369 78 80
E-mail:
Clasificación: Noticias e Información
Sub-Clasificación: Noticias globales y actualidad

Gente digital

1. Cifras totales y promedios (Nacional e Internacional)

MES - AÑO	NAVEGADORES UNICOS	VISITAS	PAGINAS
Febrero - 2020	101.486	116.130	151.315
PROMEDIO DIARIO	3.805	4.004	5.218
PROMEDIO LUNES-VIERNES	4.172	4.388	5.787
PROMEDIO SABADO-DOMINGO	2.989	3.152	3.953
PAGINAS / VISITAS	1,30		
DURACION MEDIA VISITAS	0:00:49		
DURACION MEDIA PAGINAS	0:02:40		

2. Secciones (Nacional e Internacional)

	PAGINAS	%
HOME	7.653	5.06 %
RESTO	143.662	94.94 %

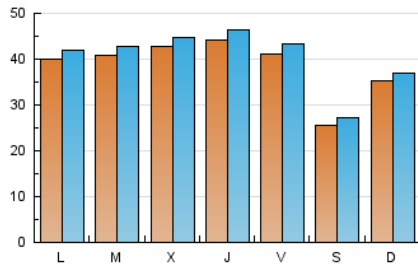
3. Por día del mes (Nacional e Internacional)

Día	N. únicos	Visitas	Páginas	Día	N. únicos	Visitas	Páginas	Día	N. únicos	Visitas	Páginas
1	2.673	2.838	3.639	11	3.829	4.054	5.288	21	4.013	4.211	6.131
2	3.987	4.187	5.405	12	3.678	3.876	5.202	22	2.419	2.564	3.113
3	4.104	4.326	5.744	13	4.276	4.518	5.732	23	2.444	2.595	3.263
4	4.382	4.622	5.975	14	4.239	4.443	6.129	24	3.742	3.949	5.138
5	5.288	5.530	7.053	15	2.665	2.825	3.552	25	4.104	4.322	5.374
6	4.730	4.915	6.335	16	2.404	2.549	3.185	26	4.083	4.309	5.628
7	4.290	4.534	6.174	17	3.832	4.025	5.259	27	4.518	4.753	6.166
8	2.539	2.686	3.365	18	3.992	4.166	5.463	28	3.888	4.143	5.917
9	5.255	5.456	6.597	19	4.017	4.211	5.303	29	2.514	2.664	3.454
10	4.286	4.527	5.794	20	4.142	4.332	5.937				

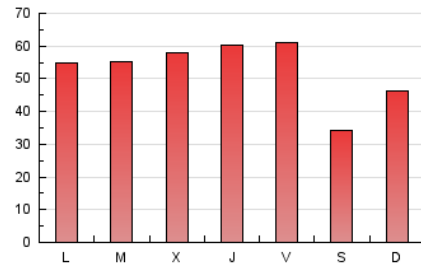
4. Gráficas (Nacional e Internacional)

4.1 Por día de la semana (promedio)

N. únicos / Visitas (x 100)



Páginas (x 100)

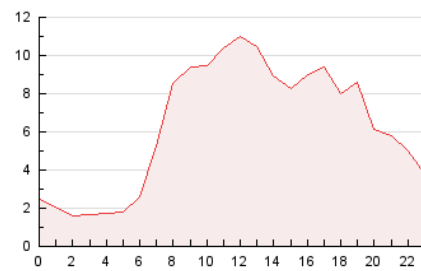


4.2 Por franja horaria (promedio)

Visitas (x 1000)

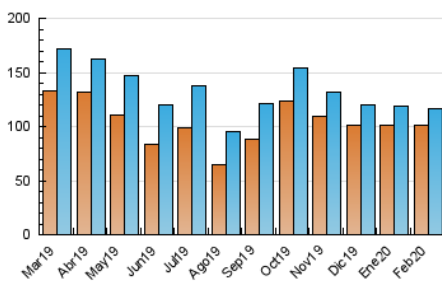


Páginas (x 1000)

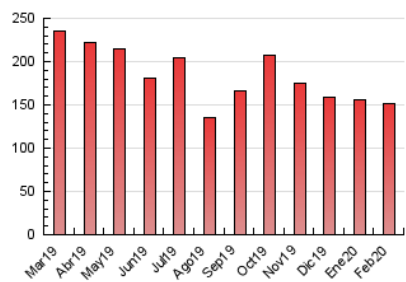


4.3 Por meses

N. únicos / Visitas (x 1000)



Páginas (x 1000)





INFORMACION Y CONTROL DE PUBLICACIONES, S.A.

Velázquez, 46, 1º Drcha - Tel. 91 435 00 32 Fax 91 435 96 05 - 28001 - MADRID
 Entença, 218 Entr. 7 - Tel 93 439 24 18 Fax 93 419 25 34 - 08029 - BARCELONA

Anexo - Tráfico Nacional

Título: GENTEDIGITAL.ES
URL Primaria: http://www.gentedigital.es/
Editor: Gente en Madrid, S.L.
Domicilio: Conde de Peñalver 17, Primera planta - Local 2
Ciudad: 28006 MADRID
Teléfono: 91 369 77 88
Fax: 91 369 78 80
E-mail:
Clasificación: Noticias e Información
Sub-Clasificación: Noticias globales y actualidad

Gente digital

1. Cifras totales y promedios (Nacional)

MES - AÑO	NAVEGADORES UNICOS	VISITAS	PAGINAS
Febrero - 2020	51.163	64.788	96.594
PROMEDIO DIARIO	2.049	2.234	3.331
PROMEDIO LUNES-VIERNES	2.110	2.311	3.569
PROMEDIO SABADO-DOMINGO	1.913	2.064	2.802
PAGINAS / VISITAS	1,49		
DURACION MEDIA VISITAS	0:01:19		
DURACION MEDIA PAGINAS	0:02:41		

2. Secciones (Nacional)

	PAGINAS	%
HOME	6.594	6.83 %
RESTO	90.000	93.17 %

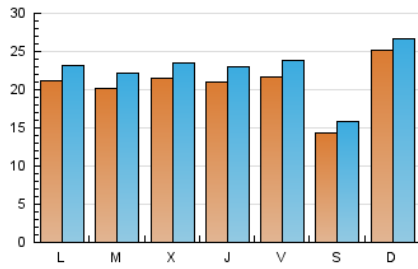
3. Por día del mes (Nacional)

Día	N. únicos	Visitas	Páginas	Día	N. únicos	Visitas	Páginas	Día	N. únicos	Visitas	Páginas
1	1.883	2.035	2.766	11	2.060	2.269	3.421	21	1.908	2.084	3.711
2	3.210	3.395	4.529	12	1.849	2.030	3.187	22	1.213	1.347	1.856
3	2.415	2.622	3.958	13	2.047	2.272	3.368	23	1.298	1.434	2.031
4	2.316	2.537	3.798	14	2.268	2.463	4.060	24	1.737	1.930	3.067
5	3.079	3.302	4.718	15	1.252	1.405	2.077	25	1.847	2.053	2.971
6	2.501	2.666	3.972	16	1.249	1.383	1.959	26	1.825	2.028	3.239
7	2.514	2.746	4.293	17	1.838	2.018	3.159	27	2.001	2.214	3.488
8	1.553	1.693	2.326	18	1.824	1.988	3.115	28	1.994	2.229	3.873
9	4.280	4.471	5.545	19	1.844	2.013	2.961	29	1.276	1.415	2.130
10	2.468	2.692	3.896	20	1.873	2.054	3.120				

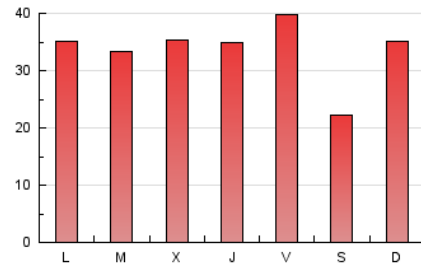
4. Gráficas (Nacional)

4.1 Por día de la semana (promedio)

N. únicos / Visitas (x 100)



Páginas (x 100)

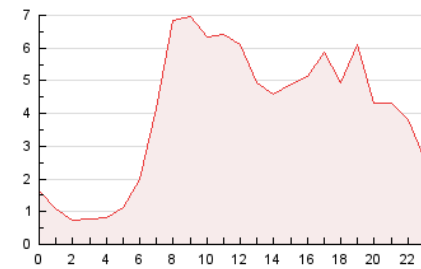


4.2 Por franja horaria (promedio)

Visitas (x 1000)

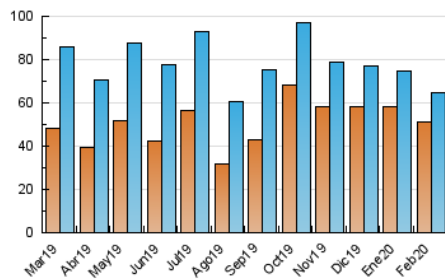


Páginas (x 1000)

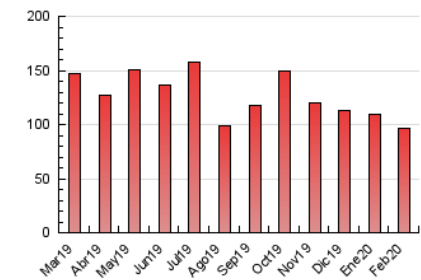


4.3 Por meses

N. únicos / Visitas (x 1000)



Páginas (x 1000)



5. Observaciones

Este Medio Electrónico de Comunicación ha sido medido por la herramienta Google Analytics de Google

6. Definiciones básicas (Para más información ver Normas Técnicas para el Control de los Medios Electrónicos de Comunicación)

Página Vista:

Conjunto de ficheros enviado a un usuario como resultado de una petición del mismo recibida por el servidor. Cuando la página está formada por varios marcos (frames), el conjunto de los mismos tendrá, a efectos de cómputo, la consideración de una página unitaria.

Visita:

Una secuencia ininterrumpida de páginas servidas a un usuario válido. Si dicho usuario no realiza peticiones de páginas en un periodo de tiempo (30 min) la siguiente petición constituirá el inicio de una nueva visita.

Navegador Único:

Total de combinaciones únicas de una dirección IP y un identificador adicional. Los medios pueden utilizar cookies o el Identificador de Alta de registro.

Duración Página Vista:

Tiempo acumulado en segundos de todas las páginas vistas (en visitas de dos o más páginas vistas), dividido por el número total de páginas vistas.

Duración Visita:

Tiempo en segundos de todas las visitas de dos o más páginas vistas, dividido por el número total de visitas de dos o más páginas vistas.

Tráfico nacional:

Audiencia/difusión correspondiente a España medida en base a los datos de las direcciones IP registradas por el sistema de medición.

7. Opinión

De OJDinteractiva, la división de INFORMACIÓN Y CONTROL DE PUBLICACIONES S.A.:

Hemos examinado la información facilitada por el editor del medio electrónico para el periodo que comprende la presente certificación.

Nuestro examen se ha realizado de acuerdo con las normas y procedimientos establecidos en las Normas Técnicas para el Control de los Medios Electrónicos de Comunicación.

En nuestra opinión, la presente acta presenta razonablemente la difusión/audiencia registrada por este medio electrónico.

ADVERTENCIA:

El trabajo de OJDinteractiva, la división de INFORMACIÓN Y CONTROL DE PUBLICACIONES S.A (INTROL) se limita a la realización de pruebas para la revisión de los datos de recuento suministrados por el editor con la finalidad de expresar una opinión sobre la razonabilidad de dichos datos de acuerdo con las Normas Técnicas para el control de los MEC.

Por tanto, INTROL no acepta responsabilidad alguna por las inexactitudes o errores que puedan existir en los datos de recuento. Tampoco acepta ninguna responsabilidad por la falsedad en los datos de recuento recibidos del editor, ni por otros datos de medición que no están incluidos en el análisis.

Marzo - 2020

OJDinteractiva