



INFORMACION Y CONTROL DE PUBLICACIONES, S.A.

Velázquez, 46, 1º Drcha - Tel. 91 435 00 32 Fax 91 435 96 05 - 28001 - MADRID
 Entença, 218 Entr. 7 - Tel 93 439 24 18 Fax 93 419 25 34 - 08029 - BARCELONA

Título: GENTEDIGITAL.ES
URL Primaria: http://www.gentedigital.es/
Editor: Gente en Madrid, S.L.
Domicilio: Conde de Peñalver 17, Primera planta - Local 2
Ciudad: 28006 MADRID
Teléfono: 91 369 77 88
Fax: 91 369 78 80
E-mail:
Clasificación: Noticias e Información
Sub-Clasificación: Noticias globales y actualidad

Gente digital

1. Cifras totales y promedios (Nacional e Internacional)

MES - AÑO	NAVEGADORES UNICOS	VISITAS	PAGINAS
Febrero - 2019	141.626	175.567	232.872
PROMEDIO DIARIO	5.500	6.270	8.317
PROMEDIO LUNES-VIERNES	6.045	6.838	9.175
PROMEDIO SABADO-DOMINGO	4.137	4.850	6.171
PAGINAS / VISITAS	1,33		
DURACION MEDIA VISITAS	0:01:35		
DURACION MEDIA PAGINAS	0:04:51		

2. Secciones (Nacional e Internacional)

	PAGINAS	%
HOME	11.102	4.77 %
RESTO	221.770	95.23 %

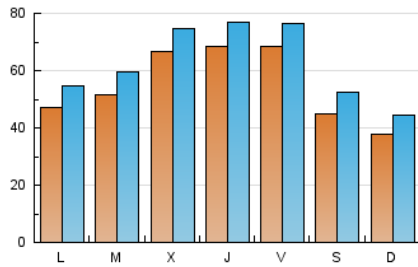
3. Por día del mes (Nacional e Internacional)

Día	N. únicos	Visitas	Páginas	Día	N. únicos	Visitas	Páginas	Día	N. únicos	Visitas	Páginas
1	7.557	8.305	11.430	11	5.356	6.109	8.177	21	10.711	11.676	15.064
2	4.012	4.744	6.073	12	4.945	5.707	7.499	22	7.125	7.957	11.227
3	3.683	4.388	5.649	13	4.990	5.689	7.426	23	3.835	4.559	5.909
4	4.357	5.113	7.087	14	4.499	5.245	7.304	24	3.506	4.144	5.403
5	6.357	7.181	9.201	15	4.751	5.553	8.160	25	4.783	5.481	7.671
6	12.333	13.265	15.679	16	4.644	5.362	6.697	26	4.886	5.709	7.965
7	7.745	8.561	10.960	17	3.789	4.509	5.649	27	4.364	5.106	7.050
8	7.889	8.688	11.729	18	4.344	5.087	7.035	28	4.458	5.295	7.547
9	5.523	6.275	7.867	19	4.477	5.238	7.305				
10	4.107	4.822	6.124	20	4.968	5.799	7.985				

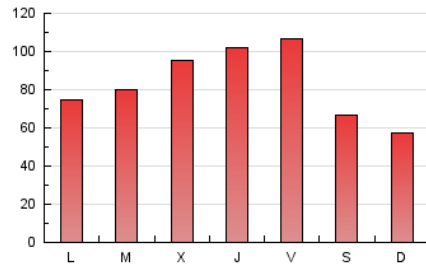
4. Gráficas (Nacional e Internacional)

4.1 Por día de la semana (promedio)

N. únicos / Visitas (x 100)



Páginas (x 100)

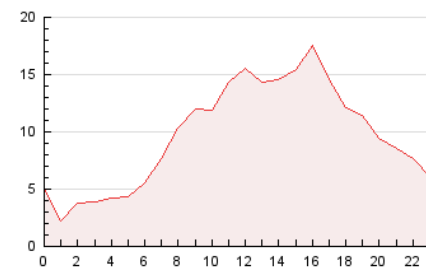


4.2 Por franja horaria (promedio)

Visitas (x 1000)

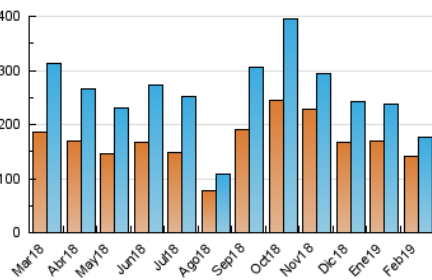


Páginas (x 1000)

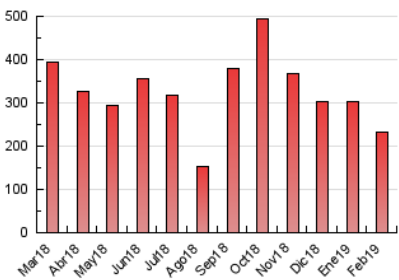


4.3 Por meses

N. únicos / Visitas (x 1000)



Páginas (x 1000)





INFORMACION Y CONTROL DE PUBLICACIONES, S.A.

Velázquez, 46, 1º Drcha - Tel. 91 435 00 32 Fax 91 435 96 05 - 28001 - MADRID
 Entença, 218 Entr. 7 - Tel 93 439 24 18 Fax 93 419 25 34 - 08029 - BARCELONA

Anexo - Tráfico Nacional

Título: GENTEDIGITAL.ES
URL Primaria: http://www.gentedigital.es/
Editor: Gente en Madrid, S.L.
Domicilio: Conde de Peñalver 17, Primera planta - Local 2
Ciudad: 28006 MADRID
Teléfono: 91 369 77 88
Fax: 91 369 78 80
E-mail:
Clasificación: Noticias e Información
Sub-Clasificación: Noticias globales y actualidad

Gente digital

1. Cifras totales y promedios (Nacional)

MES - AÑO	NAVEGADORES UNICOS	VISITAS	PAGINAS
Febrero - 2019	55.527	88.062	143.043
PROMEDIO DIARIO	2.392	3.145	5.109
PROMEDIO LUNES-VIERNES	2.646	3.418	5.659
PROMEDIO SABADO-DOMINGO	1.757	2.463	3.733
PAGINAS / VISITAS	1,62		
DURACION MEDIA VISITAS	0:03:05		
DURACION MEDIA PAGINAS	0:04:56		

2. Secciones (Nacional)

	PAGINAS	%
HOME	10.415	7.28 %
RESTO	132.628	92.72 %

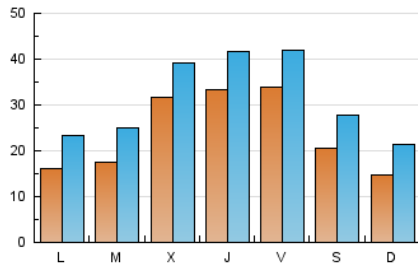
3. Por día del mes (Nacional)

Día	N. únicos	Visitas	Páginas	Día	N. únicos	Visitas	Páginas	Día	N. únicos	Visitas	Páginas
1	4.463	5.198	8.247	11	1.763	2.498	4.459	21	6.846	7.757	11.036
2	1.815	2.544	3.849	12	1.626	2.374	4.079	22	3.356	4.174	7.344
3	1.507	2.207	3.428	13	1.400	2.084	3.754	23	1.447	2.163	3.468
4	1.441	2.193	4.122	14	1.322	2.055	4.016	24	1.295	1.925	3.118
5	2.339	3.062	4.954	15	1.682	2.464	4.983	25	1.704	2.386	4.512
6	8.617	9.445	11.700	16	2.257	2.964	4.222	26	1.556	2.362	4.550
7	3.942	4.741	6.997	17	1.376	2.093	3.186	27	1.228	1.963	3.821
8	4.055	4.897	7.834	18	1.502	2.234	4.098	28	1.243	2.069	4.210
9	2.688	3.434	4.963	19	1.472	2.216	4.199				
10	1.669	2.377	3.632	20	1.372	2.183	4.262				

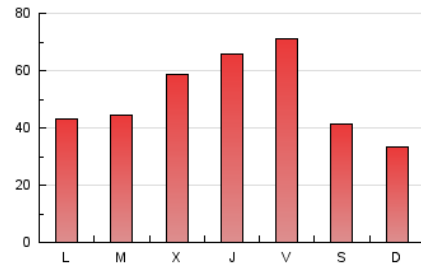
4. Gráficas (Nacional)

4.1 Por día de la semana (promedio)

N. únicos / Visitas (x 100)

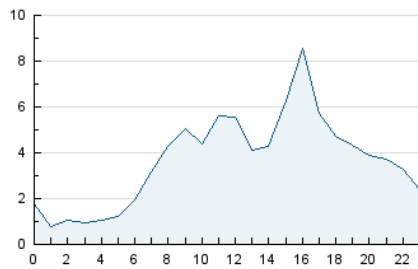


Páginas (x 100)



4.2 Por franja horaria (promedio)

Visitas (x 1000)

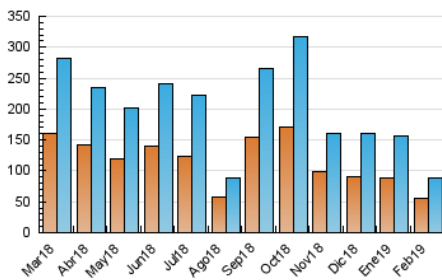


Páginas (x 1000)

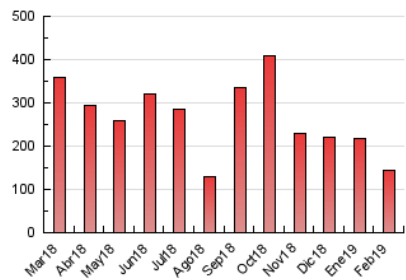


4.3 Por meses

N. únicos / Visitas (x 1000)



Páginas (x 1000)



5. Observaciones

Este Medio Electrónico de Comunicación ha sido medido por la herramienta Google Analytics de Google

6. Definiciones básicas (Para más información ver Normas Técnicas para el Control de los Medios Electrónicos de Comunicación)

Página Vista:

Conjunto de ficheros enviado a un usuario como resultado de una petición del mismo recibida por el servidor. Cuando la página está formada por varios marcos (frames), el conjunto de los mismos tendrá, a efectos de cómputo, la consideración de una página unitaria.

Visita:

Una secuencia ininterrumpida de páginas servidas a un usuario válido. Si dicho usuario no realiza peticiones de páginas en un periodo de tiempo (30 min) la siguiente petición constituirá el inicio de una nueva visita.

Navegador Único:

Total de combinaciones únicas de una dirección IP y un identificador adicional. Los medios pueden utilizar cookies o el Identificador de Alta de registro.

Duración Página Vista:

Tiempo acumulado en segundos de todas las páginas vistas (en visitas de dos o más páginas vistas), dividido por el número total de páginas vistas.

Duración Visita:

Tiempo en segundos de todas las visitas de dos o más páginas vistas, dividido por el número total de visitas de dos o más páginas vistas.

Tráfico nacional:

Audiencia/difusión correspondiente a España medida en base a los datos de las direcciones IP registradas por el sistema de medición.

7. Opinión

De OJDinteractiva, la división de INFORMACIÓN Y CONTROL DE PUBLICACIONES S.A.:

Hemos examinado la información facilitada por el editor del medio electrónico para el periodo que comprende la presente certificación. Nuestro examen se ha realizado de acuerdo con las normas y procedimientos establecidos en las Normas Técnicas para el Control de los Medios Electrónicos de Comunicación.

En nuestra opinión, la presente acta presenta razonablemente la difusión/audiencia registrada por este medio electrónico.

ADVERTENCIA:

El trabajo de OJDinteractiva, la división de INFORMACIÓN Y CONTROL DE PUBLICACIONES S.A (INTROL) se limita a la realización de pruebas para la revisión de los datos de recuento suministrados por el editor con la finalidad de expresar una opinión sobre la razonabilidad de dichos datos de acuerdo con las Normas Técnicas para el control de los MEC.

Por tanto, INTROL no acepta responsabilidad alguna por las inexactitudes o errores que puedan existir en los datos de recuento. Tampoco acepta ninguna responsabilidad por la falsedad en los datos de recuento recibidos del editor, ni por otros datos de medición que no están incluidos en el análisis.

Marzo - 2019

OJDinteractiva