



INFORMACION Y CONTROL DE PUBLICACIONES, S.A.

Velázquez, 46, 1º Drcha - Tel. 91 435 00 32 Fax 91 435 96 05 - 28001 - MADRID
 Entença, 218 Entr. 7 - Tel 93 439 24 18 Fax 93 419 25 34 - 08029 - BARCELONA

Título: GENTEDIGITAL.ES
URL Primaria: http://www.gentedigital.es/
Editor: Gente en Madrid, S.L.
Domicilio: Conde de Peñalver 17, Primera planta - Local 2
Ciudad: 28006 MADRID
Teléfono: 91 369 77 88
Fax: 91 369 78 80
E-mail:
Clasificación: Noticias e Información
Sub-Clasificación: Noticias globales y actualidad

1. Cifras totales y promedios (Nacional e Internacional)

MES - AÑO	NAVEGADORES UNICOS	VISITAS	PAGINAS
Febrero - 2017	61.599	74.065	113.616
PROMEDIO DIARIO	2.512	2.645	4.058
PROMEDIO LUNES-VIERNES	2.792	2.944	4.539
PROMEDIO SABADO-DOMINGO	1.813	1.899	2.854
PAGINAS / VISITAS	1,53		
DURACION MEDIA VISITAS	0:01:15		
DURACION MEDIA PAGINAS	0:02:20		

2. Secciones (Nacional e Internacional)

	PAGINAS	%
HOME	7.234	6.37 %
RESTO	106.382	93.63 %

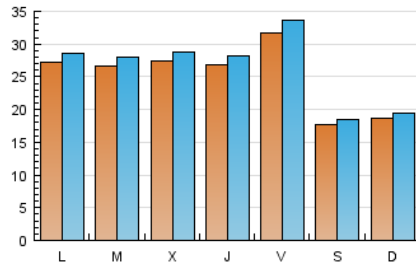
3. Por día del mes (Nacional e Internacional)

Día	N. únicos	Visitas	Páginas	Día	N. únicos	Visitas	Páginas	Día	N. únicos	Visitas	Páginas
1	2.687	2.827	4.085	11	1.749	1.861	2.859	21	2.763	2.916	4.492
2	2.554	2.689	4.110	12	1.897	1.982	2.864	22	2.870	3.021	4.346
3	3.290	3.477	5.828	13	2.652	2.801	4.212	23	2.743	2.889	4.496
4	1.845	1.937	2.959	14	2.588	2.718	4.092	24	3.132	3.313	5.602
5	1.773	1.867	2.825	15	2.475	2.601	3.924	25	1.708	1.770	2.642
6	2.636	2.769	4.102	16	2.660	2.797	4.184	26	1.873	1.943	2.894
7	2.741	2.905	4.452	17	3.238	3.449	5.858	27	2.824	2.971	4.470
8	2.932	3.067	4.461	18	1.759	1.848	2.758	28	2.552	2.695	4.031
9	2.744	2.897	4.441	19	1.897	1.981	3.032				
10	3.004	3.181	5.247	20	2.762	2.893	4.350				

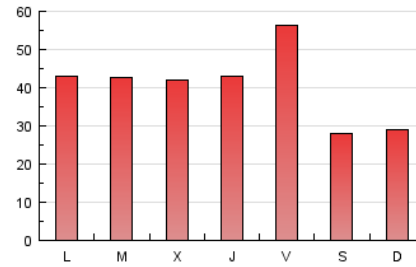
4. Gráficas (Nacional e Internacional)

4.1 Por día de la semana (promedio)

N. únicos / Visitas (x 100)

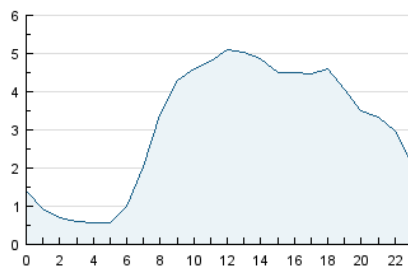


Páginas (x 100)

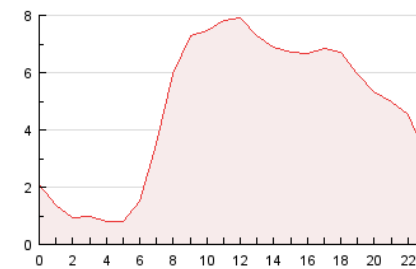


4.2 Por franja horaria (promedio)

Visitas (x 1000)

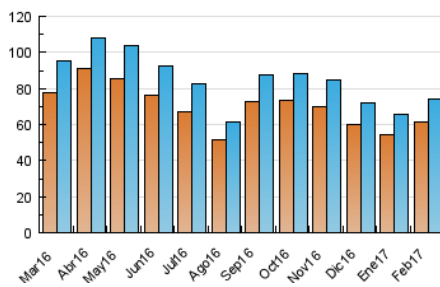


Páginas (x 1000)

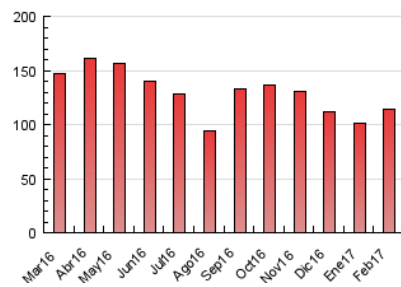


4.3 Por meses

N. únicos / Visitas (x 1000)



Páginas (x 1000)





INFORMACION Y CONTROL DE PUBLICACIONES, S.A.

Velázquez, 46, 1º Drcha - Tel. 91 435 00 32 Fax 91 435 96 05 - 28001 - MADRID
 Entença, 218 Entr. 7 - Tel 93 439 24 18 Fax 93 419 25 34 - 08029 - BARCELONA

Anexo - Tráfico Nacional

Título: GENTEDIGITAL.ES
URL Primaria: http://www.gentedigital.es/
Editor: Gente en Madrid, S.L.
Domicilio: Conde de Peñalver 17, Primera planta - Local 2
Ciudad: 28006 MADRID
Teléfono: 91 369 77 88
Fax: 91 369 78 80
E-mail:
Clasificación: Noticias e Información
Sub-Clasificación: Noticias globales y actualidad

Gente digital

1. Cifras totales y promedios (Nacional)

MES - AÑO	NAVEGADORES UNICOS	VISITAS	PAGINAS
Febrero - 2017	42.563	54.065	89.803
PROMEDIO DIARIO	1.812	1.931	3.207
PROMEDIO LUNES-VIERNES	1.995	2.131	3.577
PROMEDIO SABADO-DOMINGO	1.355	1.431	2.282
PAGINAS / VISITAS	1,66		
DURACION MEDIA VISITAS	0:01:31		
DURACION MEDIA PAGINAS	0:02:18		

2. Secciones (Nacional)

	PAGINAS	%
HOME	6.116	6.81 %
RESTO	83.687	93.19 %

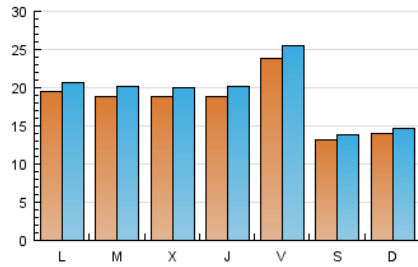
3. Por día del mes (Nacional)

Día	N. únicos	Visitas	Páginas	Día	N. únicos	Visitas	Páginas	Día	N. únicos	Visitas	Páginas
1	1.922	2.048	3.187	11	1.314	1.417	2.329	21	1.910	2.050	3.467
2	1.825	1.952	3.272	12	1.407	1.484	2.261	22	1.991	2.131	3.327
3	2.620	2.799	5.054	13	1.937	2.074	3.330	23	1.897	2.025	3.477
4	1.461	1.541	2.479	14	1.807	1.927	3.152	24	2.310	2.475	4.663
5	1.388	1.471	2.374	15	1.708	1.817	2.933	25	1.258	1.315	2.050
6	1.925	2.046	3.239	16	1.880	1.997	3.261	26	1.372	1.433	2.210
7	1.967	2.106	3.463	17	2.345	2.518	4.806	27	1.909	2.043	3.267
8	1.913	2.033	3.139	18	1.213	1.285	2.081	28	1.853	1.985	3.213
9	1.923	2.063	3.461	19	1.426	1.499	2.471				
10	2.248	2.406	4.379	20	2.003	2.125	3.458				

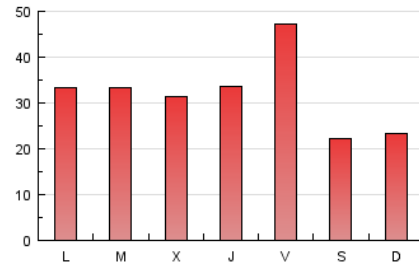
4. Gráficas (Nacional)

4.1 Por día de la semana (promedio)

N. únicos / Visitas (x 100)

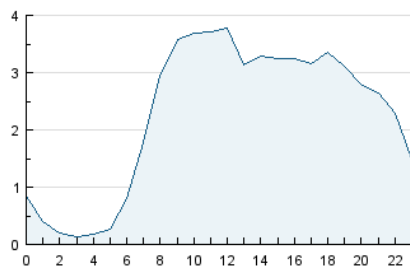


Páginas (x 100)

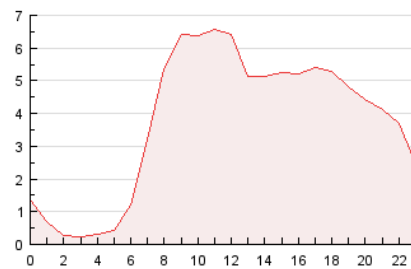


4.2 Por franja horaria (promedio)

Visitas (x 1000)

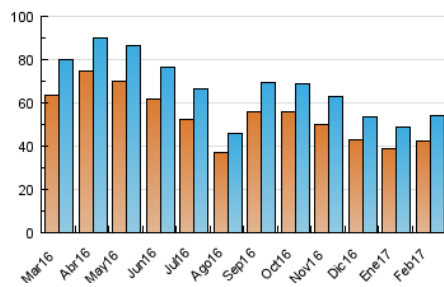


Páginas (x 1000)

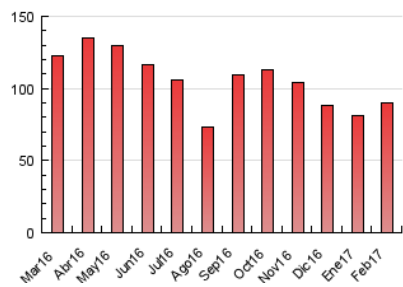


4.3 Por meses

N. únicos / Visitas (x 1000)



Páginas (x 1000)



5. Observaciones

Este Medio Electrónico de Comunicación ha sido medido por la herramienta Google Analytics de Google

6. Definiciones básicas (Para más información ver Normas Técnicas para el Control de los Medios Electrónicos de Comunicación)

Página Vista:

Conjunto de ficheros enviado a un usuario como resultado de una petición del mismo recibida por el servidor. Cuando la página está formada por varios marcos (frames), el conjunto de los mismos tendrá, a efectos de cómputo, la consideración de una página unitaria.

Visita:

Una secuencia ininterrumpida de páginas servidas a un usuario válido. Si dicho usuario no realiza peticiones de páginas en un periodo de tiempo (30 min) la siguiente petición constituirá el inicio de una nueva visita.

Navegador Único:

Total de combinaciones únicas de una dirección IP y un identificador adicional. Los medios pueden utilizar cookies o el Identificador de Alta de registro.

Duración Página Vista:

Tiempo acumulado en segundos de todas las páginas vistas (en visitas de dos o más páginas vistas), dividido por el número total de páginas vistas.

Duración Visita:

Tiempo en segundos de todas las visitas de dos o más páginas vistas, dividido por el número total de visitas de dos o más páginas vistas.

Tráfico nacional:

Audiencia/difusión correspondiente a España medida en base a los datos de las direcciones IP registradas por el sistema de medición.

7. Opinión

De OJDinteractiva, la división de INFORMACIÓN Y CONTROL DE PUBLICACIONES S.A.:

Hemos examinado la información facilitada por el editor del medio electrónico para el periodo que comprende la presente certificación.

Nuestro examen se ha realizado de acuerdo con las normas y procedimientos establecidos en las Normas Técnicas para el Control de los Medios Electrónicos de Comunicación.

En nuestra opinión, la presente acta presenta razonablemente la difusión/audiencia registrada por este medio electrónico.

ADVERTENCIA:

El trabajo de OJDinteractiva, la división de INFORMACIÓN Y CONTROL DE PUBLICACIONES S.A (INTROL) se limita a la realización de pruebas para la revisión de los datos de recuento suministrados por el editor con la finalidad de expresar una opinión sobre la razonabilidad de dichos datos de acuerdo con las Normas Técnicas para el control de los MEC.

Por tanto, INTROL no acepta responsabilidad alguna por las inexactitudes o errores que puedan existir en los datos de recuento. Tampoco acepta ninguna responsabilidad por la falsedad en los datos de recuento recibidos del editor, ni por otros datos de medición que no están incluidos en el análisis.

Marzo - 2017

OJDinteractiva