



INFORMACION Y CONTROL DE PUBLICACIONES, S.A.

Velázquez, 46, 1º Drcha - Tel. 91 435 00 32 Fax 91 435 96 05 - 28001 - MADRID
 Entença, 218 Entr. 7 - Tel 93 439 24 18 Fax 93 419 25 34 - 08029 - BARCELONA

Título: GENTEDIGITAL.ES
URL Primaria: http://www.gentedigital.es/
Editor: Gente en Madrid, S.L.
Domicilio: Conde de Peñalver 17, Primera planta - Local 2
Ciudad: 28006 MADRID
Teléfono: 91 369 77 88
Fax: 91 369 78 80
E-mail:
Clasificación: Noticias e Información
Sub-Clasificación: Noticias globales y actualidad

1. Cifras totales y promedios (Nacional e Internacional)

MES - AÑO	NAVEGADORES UNICOS	VISITAS	PAGINAS
Enero - 2021	115.331	127.246	157.311
PROMEDIO DIARIO	3.934	4.105	5.075
PROMEDIO LUNES-VIERNES	4.366	4.551	5.624
PROMEDIO SABADO-DOMINGO	3.026	3.168	3.920
PAGINAS / VISITAS	1,24		
DURACION MEDIA VISITAS	0:00:41		
DURACION MEDIA PAGINAS	0:02:54		

2. Secciones (Nacional e Internacional)

	PAGINAS	%
HOME	7.139	4.54 %
RESTO	150.172	95.46 %

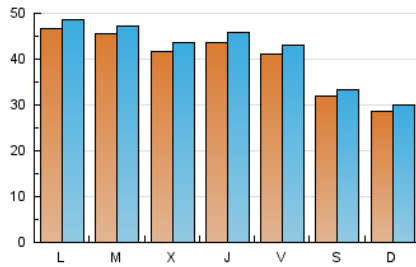
3. Por día del mes (Nacional e Internacional)

Día	N. únicos	Visitas	Páginas	Día	N. únicos	Visitas	Páginas	Día	N. únicos	Visitas	Páginas
1	2.092	2.223	2.891	11	6.251	6.473	7.928	21	4.359	4.576	5.538
2	2.332	2.451	3.102	12	5.159	5.356	6.404	22	4.510	4.737	6.246
3	2.136	2.243	2.793	13	4.840	5.046	6.282	23	3.242	3.379	4.193
4	3.270	3.437	4.314	14	4.604	4.793	5.894	24	2.376	2.515	3.171
5	3.903	4.057	4.818	15	4.998	5.209	6.575	25	3.660	3.810	4.796
6	3.106	3.217	3.881	16	2.924	3.067	3.764	26	4.212	4.378	5.962
7	3.648	3.822	4.628	17	2.471	2.610	3.428	27	4.355	4.535	5.530
8	4.351	4.554	5.703	18	5.526	5.694	6.514	28	4.868	5.099	6.268
9	3.628	3.784	4.562	19	4.960	5.106	6.118	29	4.617	4.839	6.407
10	4.464	4.617	5.449	20	4.402	4.605	5.415	30	3.880	4.036	4.957
								31	2.811	2.978	3.780

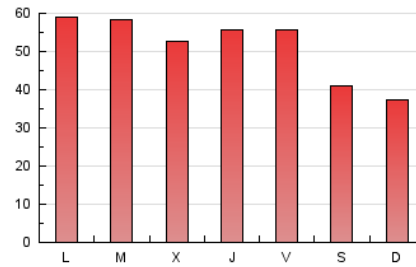
4. Gráficas (Nacional e Internacional)

4.1 Por día de la semana (promedio)

N. únicos / Visitas (x 100)



Páginas (x 100)

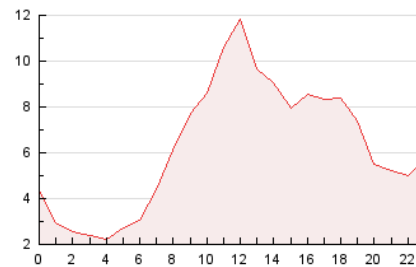


4.2 Por franja horaria (promedio)

Visitas (x 1000)

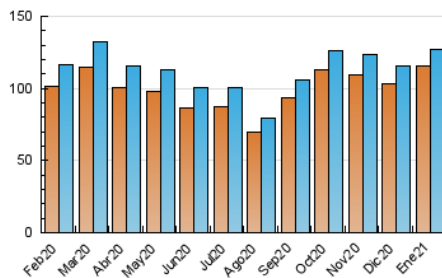


Páginas (x 1000)

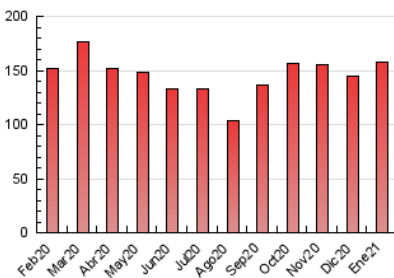


4.3 Por meses

N. únicos / Visitas (x 1000)



Páginas (x 1000)





INFORMACION Y CONTROL DE PUBLICACIONES, S.A.

Velázquez, 46, 1º Drcha - Tel. 91 435 00 32 Fax 91 435 96 05 - 28001 - MADRID
 Entença, 218 Entr. 7 - Tel 93 439 24 18 Fax 93 419 25 34 - 08029 - BARCELONA

Anexo - Tráfico Nacional

Título: GENTEDIGITAL.ES
URL Primaria: http://www.gentedigital.es/
Editor: Gente en Madrid, S.L.
Domicilio: Conde de Peñalver 17, Primera planta - Local 2
Ciudad: 28006 MADRID
Teléfono: 91 369 77 88
Fax: 91 369 78 80
E-mail:
Clasificación: Noticias e Información
Sub-Clasificación: Noticias globales y actualidad

Gente digital

1. Cifras totales y promedios (Nacional)

MES - AÑO	NAVEGADORES UNICOS	VISITAS	PAGINAS
Enero - 2021	41.319	52.813	80.413
PROMEDIO DIARIO	1.548	1.704	2.594
PROMEDIO LUNES-VIERNES	1.637	1.804	2.782
PROMEDIO SABADO-DOMINGO	1.361	1.493	2.199
PAGINAS / VISITAS	1,52		
DURACION MEDIA VISITAS		0:01:24	
DURACION MEDIA PAGINAS		0:02:41	

2. Secciones (Nacional)

	PAGINAS	%
HOME	5.712	7.10 %
RESTO	74.701	92.90 %

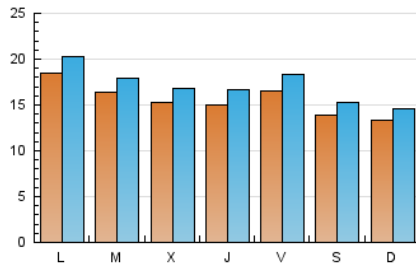
3. Por día del mes (Nacional)

Día	N. únicos	Visitas	Páginas	Día	N. únicos	Visitas	Páginas	Día	N. únicos	Visitas	Páginas
1	1.149	1.274	1.907	11	3.020	3.235	4.620	21	1.475	1.649	2.531
2	1.130	1.243	1.848	12	2.340	2.529	3.497	22	1.853	2.044	3.442
3	1.122	1.221	1.717	13	1.975	2.169	3.255	23	1.228	1.358	2.142
4	1.247	1.410	2.153	14	1.924	2.097	3.100	24	1.179	1.314	1.931
5	1.214	1.360	2.016	15	1.922	2.122	3.338	25	1.439	1.581	2.513
6	1.105	1.212	1.771	16	1.363	1.503	2.149	26	1.437	1.596	3.111
7	1.235	1.377	2.130	17	1.278	1.409	2.196	27	1.412	1.581	2.505
8	1.607	1.783	2.863	18	1.704	1.867	2.604	28	1.384	1.570	2.596
9	1.468	1.613	2.333	19	1.563	1.707	2.575	29	1.757	1.946	3.401
10	1.759	1.904	2.700	20	1.617	1.773	2.495	30	1.755	1.903	2.776
								31	1.330	1.463	2.198

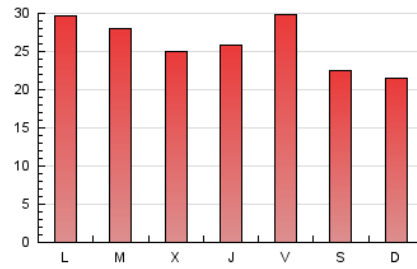
4. Gráficas (Nacional)

4.1 Por día de la semana (promedio)

N. únicos / Visitas (x 100)

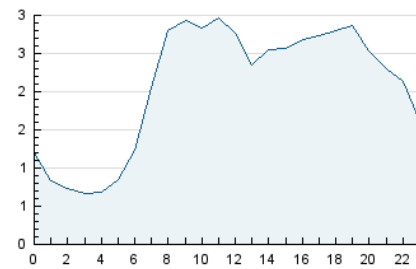


Páginas (x 100)



4.2 Por franja horaria (promedio)

Visitas (x 1000)

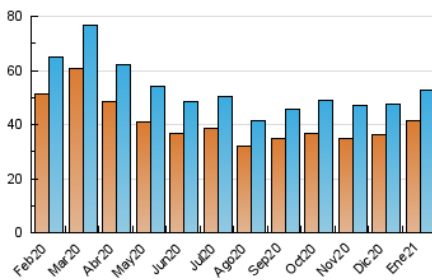


Páginas (x 1000)

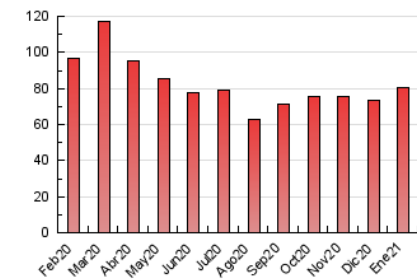


4.3 Por meses

N. únicos / Visitas (x 1000)



Páginas (x 1000)



5. Observaciones

Este Medio Electrónico de Comunicación ha sido medido por la herramienta Google Analytics de Google

6. Definiciones básicas (Para más información ver Normas Técnicas para el Control de los Medios Electrónicos de Comunicación)

Página Vista:

Conjunto de ficheros enviado a un usuario como resultado de una petición del mismo recibida por el servidor. Cuando la página está formada por varios marcos (frames), el conjunto de los mismos tendrá, a efectos de cómputo, la consideración de una página unitaria.

Visita:

Una secuencia ininterrumpida de páginas servidas a un usuario válido. Si dicho usuario no realiza peticiones de páginas en un periodo de tiempo (30 min) la siguiente petición constituirá el inicio de una nueva visita.

Navegador Único:

Total de combinaciones únicas de una dirección IP y un identificador adicional. Los medios pueden utilizar cookies o el Identificador de Alta de registro.

Duración Página Vista:

Tiempo acumulado en segundos de todas las páginas vistas (en visitas de dos o más páginas vistas), dividido por el número total de páginas vistas.

Duración Visita:

Tiempo en segundos de todas las visitas de dos o más páginas vistas, dividido por el número total de visitas de dos o más páginas vistas.

Tráfico nacional:

Audiencia/difusión correspondiente a España medida en base a los datos de las direcciones IP registradas por el sistema de medición.

7. Opinión

De OJDinteractiva, la división de INFORMACIÓN Y CONTROL DE PUBLICACIONES S.A.:

Hemos examinado la información facilitada por el editor del medio electrónico para el periodo que comprende la presente certificación.

Nuestro examen se ha realizado de acuerdo con las normas y procedimientos establecidos en las Normas Técnicas para el Control de los Medios Electrónicos de Comunicación.

En nuestra opinión, la presente acta presenta razonablemente la difusión/audiencia registrada por este medio electrónico.

ADVERTENCIA:

El trabajo de OJDinteractiva, la división de INFORMACIÓN Y CONTROL DE PUBLICACIONES S.A (INTROL) se limita a la realización de pruebas para la revisión de los datos de recuento suministrados por el editor con la finalidad de expresar una opinión sobre la razonabilidad de dichos datos de acuerdo con las Normas Técnicas para el control de los MEC.

Por tanto, INTROL no acepta responsabilidad alguna por las inexactitudes o errores que puedan existir en los datos de recuento. Tampoco acepta ninguna responsabilidad por la falsedad en los datos de recuento recibidos del editor, ni por otros datos de medición que no están incluidos en el análisis.

Febrero - 2021

OJDinteractiva