



INFORMACION Y CONTROL DE PUBLICACIONES, S.A.

Velázquez, 46, 1º Drcha - Tel. 91 435 00 32 Fax 91 435 96 05 - 28001 - MADRID
 Entença, 218 Entr. 7 - Tel 93 439 24 18 Fax 93 419 25 34 - 08029 - BARCELONA

Título: INFOCAMP.CAT - CATALÀ
URL Primaria: http://www.infocamp.cat
Editor: Iniciatives de Comunicació del Camp de Tarragona S.L.
Domicilio: Rambla Nova 119 A, 2n-1a
Ciudad: 43001 TARRAGONA
Teléfono: 977242303
Fax:
E-mail:
Clasificación: Noticias e Información
Sub-Clasificación: Noticias globales y actualidad



1. Cifras totales y promedios (Nacional e Internacional)

MES - AÑO	NAVEGADORES UNICOS	VISITAS	PAGINAS
Febrero - 2017	2.629	4.199	7.604
PROMEDIO DIARIO	117	150	272
PROMEDIO LUNES-VIERNES	134	173	320
PROMEDIO SABADO-DOMINGO	76	93	149
PAGINAS / VISITAS	1,81		
DURACION MEDIA VISITAS	0:01:01		
DURACION MEDIA PAGINAS	0:01:16		

2. Secciones (Nacional e Internacional)

	PAGINAS	%
HOME	2.286	30.06 %
RESTO	5.318	69.94 %

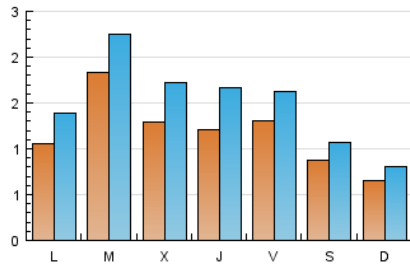
3. Por día del mes (Nacional e Internacional)

Día	N. únicos	Visitas	Páginas	Día	N. únicos	Visitas	Páginas	Día	N. únicos	Visitas	Páginas
1	124	154	318	11	78	102	178	21	173	210	351
2	93	127	242	12	49	66	102	22	97	137	257
3	139	179	348	13	74	104	242	23	104	137	272
4	59	73	128	14	99	134	275	24	171	201	314
5	57	78	141	15	108	152	395	25	95	116	188
6	67	94	186	16	156	217	494	26	67	80	120
7	176	224	355	17	132	170	318	27	110	140	258
8	188	243	380	18	117	136	215	28	287	332	473
9	132	181	373	19	85	95	123				
10	80	100	189	20	169	217	369				

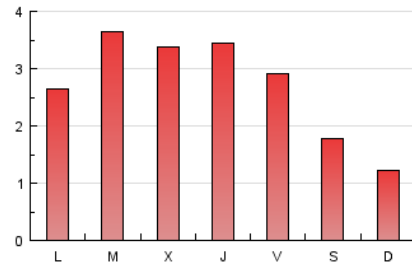
4. Gráficas (Nacional e Internacional)

4.1 Por día de la semana (promedio)

N. únicos / Visitas (x 100)

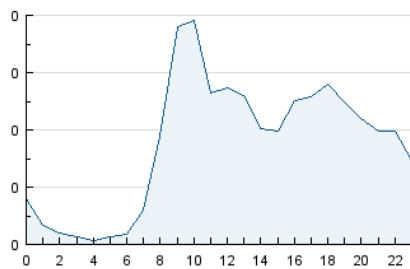


Páginas (x 100)

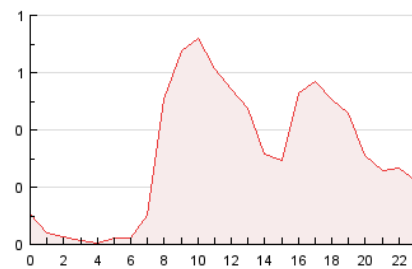


4.2 Por franja horaria (promedio)

Visitas (x 1000)

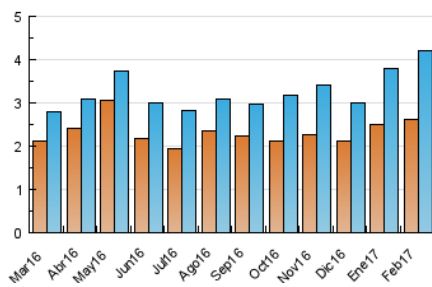


Páginas (x 1000)

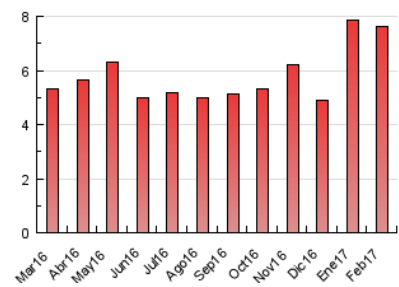


4.3 Por meses

N. únicos / Visitas (x 1000)



Páginas (x 1000)





INFORMACION Y CONTROL DE PUBLICACIONES, S.A.

Velázquez, 46, 1º Drcha - Tel. 91 435 00 32 Fax 91 435 96 05 - 28001 - MADRID
Entença, 218 Entr. 7 - Tel 93 439 24 18 Fax 93 419 25 34 - 08029 - BARCELONA

Anexo - Tráfico Nacional

Título: INFOCAMP.CAT - CATALÀ
URL Primaria: http://www.infocamp.cat
Editor: Iniciatives de Comunicació del Camp de Tarragona S.L.
Domicilio: Rambla Nova 119 A, 2n-1a
Ciudad: 43001 TARRAGONA
Teléfono: 977242303
Fax:
E-mail:
Clasificación: Noticias e Información
Sub-Clasificación: Noticias globales y actualidad



1. Cifras totales y promedios (Nacional)

MES - AÑO	NAVEGADORES UNICOS	VISITAS	PAGINAS
Febrero - 2017	2.464	4.021	7.393
PROMEDIO DIARIO	111	144	264
PROMEDIO LUNES-VIERNES	127	166	313
PROMEDIO SABADO-DOMINGO	71	88	143
PAGINAS / VISITAS	1,84		
DURACION MEDIA VISITAS	0:01:04		
DURACION MEDIA PAGINAS	0:01:16		

2. Secciones (Nacional)

	PAGINAS	%
HOME	2.249	30.42 %
RESTO	5.144	69.58 %

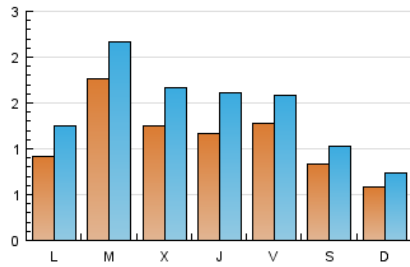
3. Por día del mes (Nacional)

Día	N. únicos	Visitas	Páginas	Día	N. únicos	Visitas	Páginas	Día	N. únicos	Visitas	Páginas
1	118	148	312	11	72	96	172	21	163	200	341
2	89	122	237	12	43	60	95	22	93	133	253
3	134	173	340	13	69	99	236	23	102	135	268
4	56	70	124	14	96	130	267	24	170	200	313
5	55	76	139	15	105	149	390	25	94	115	186
6	63	90	182	16	153	214	491	26	64	74	105
7	172	220	350	17	129	167	315	27	80	110	227
8	184	239	376	18	110	129	208	28	273	318	456
9	123	171	359	19	75	85	113				
10	77	97	186	20	153	201	352				

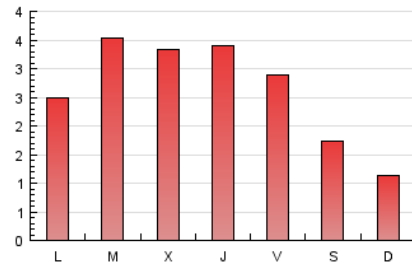
4. Gráficas (Nacional)

4.1 Por día de la semana (promedio)

N. únicos / Visitas (x 100)

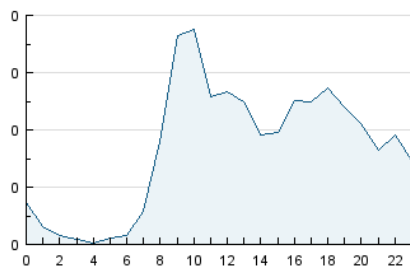


Páginas (x 100)

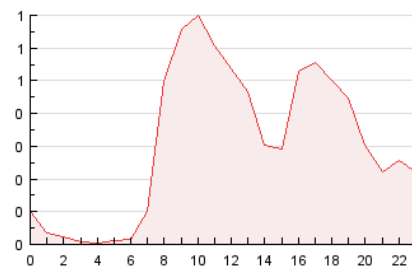


4.2 Por franja horaria (promedio)

Visitas (x 1000)

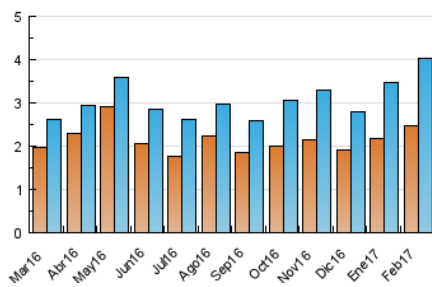


Páginas (x 1000)

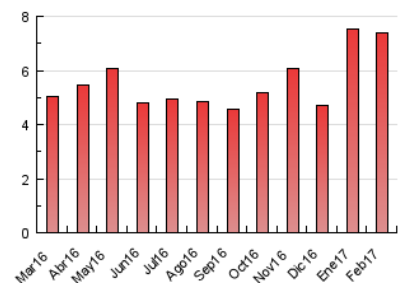


4.3 Por meses

N. únicos / Visitas (x 1000)



Páginas (x 1000)



5. Observaciones

Este Medio Electrónico de Comunicación ha sido medido por la herramienta Google Analytics de Google

6. Definiciones básicas (Para más información ver Normas Técnicas para el Control de los Medios Electrónicos de Comunicación)

Página Vista:

Conjunto de ficheros enviado a un usuario como resultado de una petición del mismo recibida por el servidor. Cuando la página está formada por varios marcos (frames), el conjunto de los mismos tendrá, a efectos de cómputo, la consideración de una página unitaria.

Visita:

Una secuencia ininterrumpida de páginas servidas a un usuario válido. Si dicho usuario no realiza peticiones de páginas en un periodo de tiempo (30 min) la siguiente petición constituirá el inicio de una nueva visita.

Navegador Único:

Total de combinaciones únicas de una dirección IP y un identificador adicional. Los medios pueden utilizar cookies o el Identificador de Alta de registro.

Duración Página Vista:

Tiempo acumulado en segundos de todas las páginas vistas (en visitas de dos o más páginas vistas), dividido por el número total de páginas vistas.

Duración Visita:

Tiempo en segundos de todas las visitas de dos o más páginas vistas, dividido por el número total de visitas de dos o más páginas vistas.

Tráfico nacional:

Audiencia/difusión correspondiente a España medida en base a los datos de las direcciones IP registradas por el sistema de medición.

7. Opinión

De OJDinteractiva, la división de INFORMACIÓN Y CONTROL DE PUBLICACIONES S.A.:

Hemos examinado la información facilitada por el editor del medio electrónico para el periodo que comprende la presente certificación.

Nuestro examen se ha realizado de acuerdo con las normas y procedimientos establecidos en las Normas Técnicas para el Control de los Medios Electrónicos de Comunicación.

En nuestra opinión, la presente certificación presenta razonablemente la difusión/audiencia registrada por este canal.

ADVERTENCIA:

El trabajo de OJDinteractiva, la división de INFORMACIÓN Y CONTROL DE PUBLICACIONES S.A (INTROL) se limita a la realización de pruebas para la revisión de los datos de recuento suministrados por el editor con la finalidad de expresar una opinión sobre la razonabilidad de dichos datos de acuerdo con las Normas Técnicas para el control de los MEC.

Por tanto, INTROL no acepta responsabilidad alguna por las inexactitudes o errores que puedan existir en los datos de recuento. Tampoco acepta ninguna responsabilidad por la falsedad en los datos de recuento recibidos del editor, ni por otros datos de medición que no están incluidos en el análisis.

Marzo - 2017

OJDinteractiva