



INFORMACION Y CONTROL DE PUBLICACIONES, S.A.

Velázquez, 46, 1º Drcha - Tel. 91 435 00 32 Fax 91 435 96 05 - 28001 - MADRID
 Entença, 218 Entr. 7 - Tel 93 439 24 18 Fax 93 419 25 34 - 08029 - BARCELONA

Título: FOSBURY.CAT
URL Primaria: http://fosbury.cat
Editor: El Tot Mataró, S.L.
Domicilio: C/ d en Xammar, 11
Ciudad: 08301 MATARO
Teléfono: 93 796 16 42
Fax: 92 755 41 06
E-mail:
Clasificación: Entretenimiento
Sub-Clasificación: Deportes

FOSBURY
 L'ESPAI DE TOT L'ALTRE ESPORT

1. Cifras totales y promedios (Nacional e Internacional)

MES - AÑO	NAVEGADORES UNICOS	VISITAS	PAGINAS
Noviembre - 2018	9.588	11.531	15.332
PROMEDIO DIARIO	360	384	511
PROMEDIO LUNES-VIERNES	409	437	581
PROMEDIO SABADO-DOMINGO	224	241	319
PAGINAS / VISITAS	1,33		
DURACION MEDIA VISITAS	0:00:45		
DURACION MEDIA PAGINAS	0:02:17		

2. Secciones (Nacional e Internacional)

	PAGINAS	%
HOME	2.779	18.13 %
RESTO	12.553	81.87 %

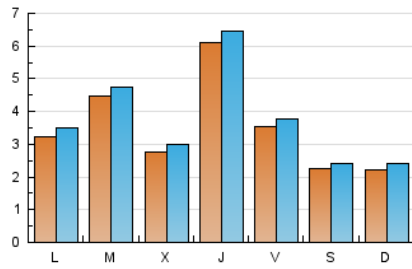
3. Por día del mes (Nacional e Internacional)

Día	N. únicos	Visitas	Páginas	Día	N. únicos	Visitas	Páginas	Día	N. únicos	Visitas	Páginas
1	271	286	378	11	270	287	397	21	279	308	413
2	241	255	330	12	373	399	530	22	219	239	440
3	251	284	358	13	901	932	1.093	23	190	204	346
4	271	292	410	14	235	256	385	24	159	171	218
5	350	376	546	15	298	345	527	25	164	177	264
6	338	368	475	16	208	232	318	26	309	341	515
7	349	375	497	17	155	164	216	27	345	361	478
8	1.642	1.685	1.976	18	186	205	259	28	246	258	322
9	653	677	837	19	254	282	424	29	617	673	910
10	334	347	426	20	211	242	358	30	479	510	686

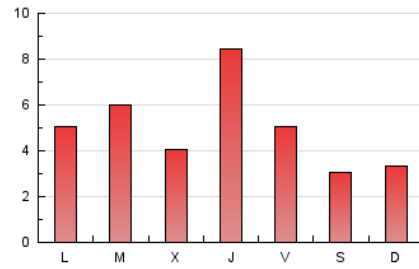
4. Gráficas (Nacional e Internacional)

4.1 Por día de la semana (promedio)

N. únicos / Visitas (x 100)



Páginas (x 100)

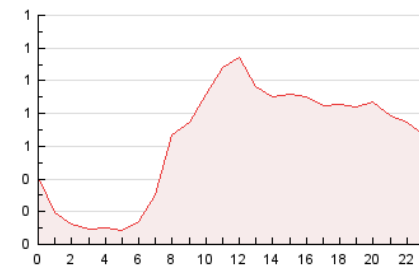


4.2 Por franja horaria (promedio)

Visitas (x 1000)

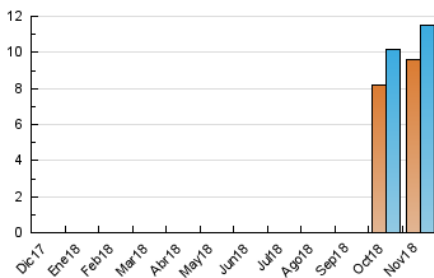


Páginas (x 1000)

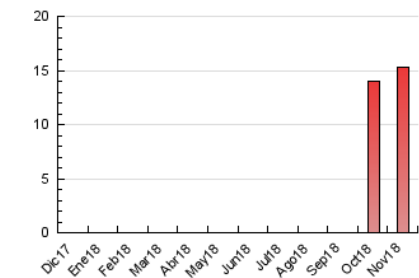


4.3 Por meses

N. únicos / Visitas (x 1000)



Páginas (x 1000)





INFORMACION Y CONTROL DE PUBLICACIONES, S.A.

Velázquez, 46, 1º Drcha - Tel. 91 435 00 32 Fax 91 435 96 05 - 28001 - MADRID
 Entença, 218 Entr. 7 - Tel 93 439 24 18 Fax 93 419 25 34 - 08029 - BARCELONA

Anexo - Tráfico Nacional

Título: FOSBURY.CAT
URL Primaria: http://fosbury.cat
Editor: El Tot Mataró, S.L.
Domicilio: C/ d en Xammar, 11
Ciudad: 08301 MATARO
Teléfono: 93 796 16 42
Fax: 92 755 41 06
E-mail:
Clasificación: Entretenimiento
Sub-Clasificación: Deportes

FOSBURY
 L'ESPAI DE TOT L'ALTRE ESPORT

1. Cifras totales y promedios (Nacional)

MES - AÑO	NAVEGADORES UNICOS	VISITAS	PAGINAS
Noviembre - 2018	7.962	9.823	13.347
PROMEDIO DIARIO	305	327	445
PROMEDIO LUNES-VIERNES	349	375	509
PROMEDIO SABADO-DOMINGO	182	198	268
PAGINAS / VISITAS	1,36		
DURACION MEDIA VISITAS	0:00:49		
DURACION MEDIA PAGINAS	0:02:17		

2. Secciones (Nacional)

	PAGINAS	%
HOME	1.871	14.02 %
RESTO	11.476	85.98 %

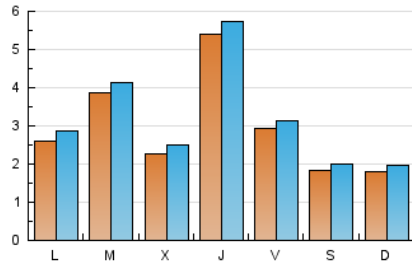
3. Por día del mes (Nacional)

Día	N. únicos	Visitas	Páginas	Día	N. únicos	Visitas	Páginas	Día	N. únicos	Visitas	Páginas
1	206	217	299	11	218	233	328	21	246	275	372
2	157	170	232	12	313	339	464	22	192	211	409
3	201	230	288	13	829	857	999	23	159	173	308
4	213	232	344	14	188	209	334	24	133	143	190
5	282	305	456	15	261	308	479	25	129	142	225
6	277	304	405	16	151	172	252	26	242	273	441
7	292	313	426	17	120	129	175	27	273	289	398
8	1.526	1.564	1.839	18	160	179	228	28	187	198	254
9	582	604	744	19	207	234	360	29	520	572	804
10	283	295	364	20	171	201	312	30	422	452	618

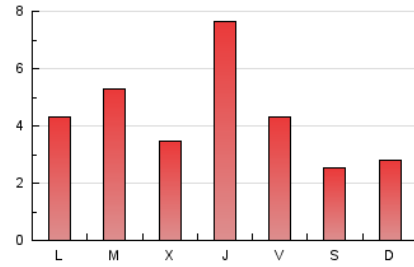
4. Gráficas (Nacional)

4.1 Por día de la semana (promedio)

N. únicos / Visitas (x 100)



Páginas (x 100)

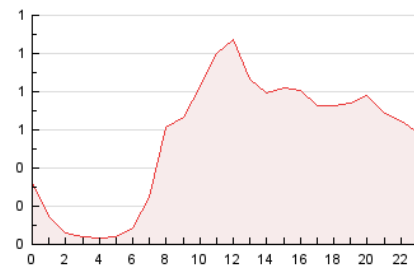


4.2 Por franja horaria (promedio)

Visitas (x 1000)

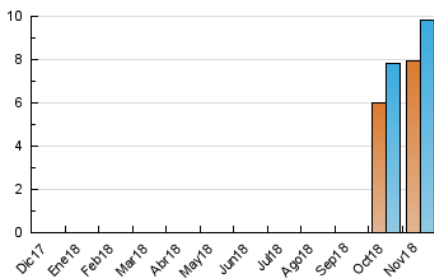


Páginas (x 1000)

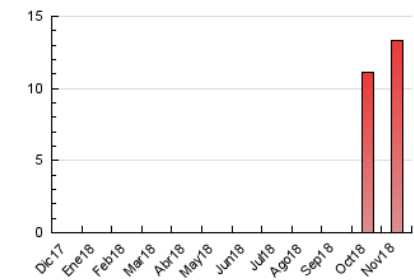


4.3 Por meses

N. únicos / Visitas (x 1000)



Páginas (x 1000)



5. Observaciones

Este Medio Electrónico de Comunicación ha sido medido por la herramienta Google Analytics de Google

6. Definiciones básicas (Para más información ver Normas Técnicas para el Control de los Medios Electrónicos de Comunicación)

Página Vista:

Conjunto de ficheros enviado a un usuario como resultado de una petición del mismo recibida por el servidor. Cuando la página está formada por varios marcos (frames), el conjunto de los mismos tendrá, a efectos de cómputo, la consideración de una página unitaria.

Visita:

Una secuencia ininterrumpida de páginas servidas a un usuario válido. Si dicho usuario no realiza peticiones de páginas en un periodo de tiempo (30 min) la siguiente petición constituirá el inicio de una nueva visita.

Navegador Único:

Total de combinaciones únicas de una dirección IP y un identificador adicional. Los medios pueden utilizar cookies o el Identificador de Alta de registro.

Duración Página Vista:

Tiempo acumulado en segundos de todas las páginas vistas (en visitas de dos o más páginas vistas), dividido por el número total de páginas vistas.

Duración Visita:

Tiempo en segundos de todas las visitas de dos o más páginas vistas, dividido por el número total de visitas de dos o más páginas vistas.

Tráfico nacional:

Audiencia/difusión correspondiente a España medida en base a los datos de las direcciones IP registradas por el sistema de medición.

7. Opinión

De OJDinteractiva, la división de INFORMACIÓN Y CONTROL DE PUBLICACIONES S.A.:

Hemos examinado la información facilitada por el editor del medio electrónico para el periodo que comprende la presente certificación.

Nuestro examen se ha realizado de acuerdo con las normas y procedimientos establecidos en las Normas Técnicas para el Control de los Medios Electrónicos de Comunicación.

En nuestra opinión, la presente acta presenta razonablemente la difusión/audiencia registrada por este medio electrónico.

ADVERTENCIA:

El trabajo de OJDinteractiva, la división de INFORMACIÓN Y CONTROL DE PUBLICACIONES S.A (INTROL) se limita a la realización de pruebas para la revisión de los datos de recuento suministrados por el editor con la finalidad de expresar una opinión sobre la razonabilidad de dichos datos de acuerdo con las Normas Técnicas para el control de los MEC.

Por tanto, INTROL no acepta responsabilidad alguna por las inexactitudes o errores que puedan existir en los datos de recuento. Tampoco acepta ninguna responsabilidad por la falsedad en los datos de recuento recibidos del editor, ni por otros datos de medición que no están incluidos en el análisis.

Diciembre - 2018

OJDinteractiva