



INFORMACION Y CONTROL DE PUBLICACIONES, S.A.

Velázquez, 46, 1º Drcha - Tel. 91 435 00 32 Fax 91 435 96 05 - 28001 - MADRID
 Entença, 218 Entr. 7 - Tel 93 439 24 18 Fax 93 419 25 34 - 08029 - BARCELONA

Título: FOSBURY.CAT
URL Primaria: http://fosbury.cat
Editor: El Tot Mataró, S.L.
Domicilio: C/ d en Xammar, 11
Ciudad: 08301 MATARO
Teléfono: 93 796 16 42
Fax: 92 755 41 06
E-mail:
Clasificación: Entretenimiento
Sub-Clasificación: Deportes

FOSBURY
 L'ESPAI DE TOT L'ALTRE ESPORT

1. Cifras totales y promedios (Nacional e Internacional)

MES - AÑO	NAVEGADORES UNICOS	VISITAS	PAGINAS
Septiembre - 2019	5.314	6.868	9.941
PROMEDIO DIARIO	211	229	331
PROMEDIO LUNES-VIERNES	238	258	376
PROMEDIO SABADO-DOMINGO	148	160	227
PAGINAS / VISITAS	1,45		
DURACION MEDIA VISITAS	0:00:58		
DURACION MEDIA PAGINAS	0:02:10		

2. Secciones (Nacional e Internacional)

	PAGINAS	%
HOME	1.659	16.69 %
RESTO	8.282	83.31 %

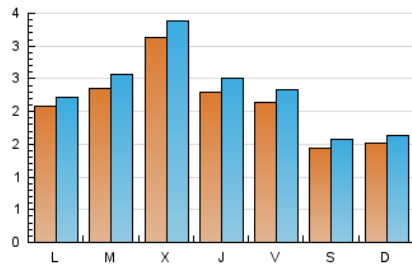
3. Por día del mes (Nacional e Internacional)

Día	N. únicos	Visitas	Páginas	Día	N. únicos	Visitas	Páginas	Día	N. únicos	Visitas	Páginas
1	154	175	262	11	536	567	737	21	106	113	165
2	167	177	241	12	305	325	454	22	126	139	200
3	222	244	379	13	235	268	407	23	211	223	313
4	160	180	259	14	158	168	236	24	243	263	382
5	224	251	323	15	148	152	221	25	348	382	555
6	155	171	273	16	228	240	345	26	184	199	310
7	196	222	317	17	178	192	313	27	280	303	443
8	247	261	355	18	209	227	349	28	112	124	161
9	261	279	406	19	206	227	386	29	85	88	127
10	297	324	460	20	182	194	282	30	173	190	280

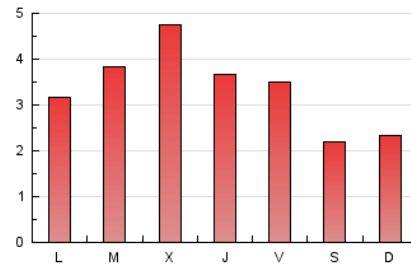
4. Gráficas (Nacional e Internacional)

4.1 Por día de la semana (promedio)

N. únicos / Visitas (x 100)

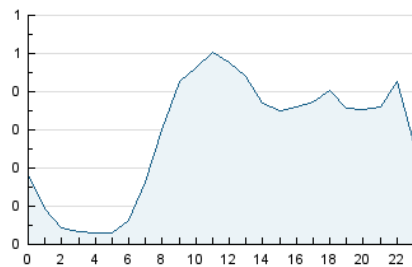


Páginas (x 100)

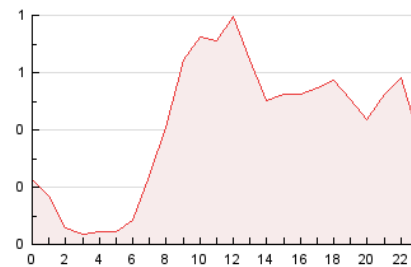


4.2 Por franja horaria (promedio)

Visitas (x 1000)

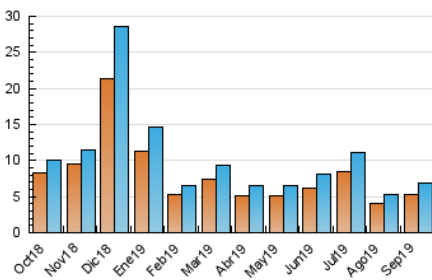


Páginas (x 1000)

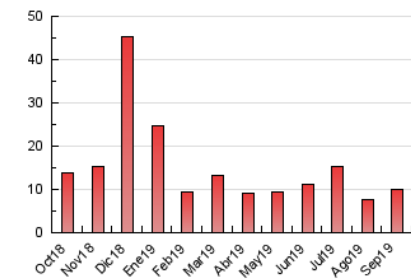


4.3 Por meses

N. únicos / Visitas (x 1000)



Páginas (x 1000)





INFORMACION Y CONTROL DE PUBLICACIONES, S.A.

Velázquez, 46, 1º Drcha - Tel. 91 435 00 32 Fax 91 435 96 05 - 28001 - MADRID
 Entença, 218 Entr. 7 - Tel 93 439 24 18 Fax 93 419 25 34 - 08029 - BARCELONA

Anexo - Tráfico Nacional

Título: FOSBURY.CAT
URL Primaria: http://fosbury.cat
Editor: El Tot Mataró, S.L.
Domicilio: C/ d en Xammar, 11
Ciudad: 08301 MATARO
Teléfono: 93 796 16 42
Fax: 92 755 41 06
E-mail:
Clasificación: Entretenimiento
Sub-Clasificación: Deportes

FOSBURY
 L'ESPAI DE TOT L'ALTRE ESPORT

1. Cifras totales y promedios (Nacional)

MES - AÑO	NAVEGADORES UNICOS	VISITAS	PAGINAS
Septiembre - 2019	4.795	6.257	9.152
PROMEDIO DIARIO	192	209	305
PROMEDIO LUNES-VIERNES	215	234	345
PROMEDIO SABADO-DOMINGO	138	149	211
PAGINAS / VISITAS	1,46		
DURACION MEDIA VISITAS	0:01:00		
DURACION MEDIA PAGINAS	0:02:09		

2. Secciones (Nacional)

	PAGINAS	%
HOME	1.543	16.86 %
RESTO	7.609	83.14 %

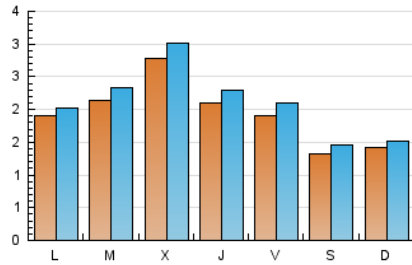
3. Por día del mes (Nacional)

Día	N. únicos	Visitas	Páginas	Día	N. únicos	Visitas	Páginas	Día	N. únicos	Visitas	Páginas
1	148	168	250	11	447	473	631	21	101	108	160
2	151	160	218	12	285	305	430	22	115	128	189
3	195	212	337	13	218	250	383	23	196	207	293
4	140	159	235	14	144	152	205	24	227	247	365
5	205	230	296	15	137	140	199	25	330	364	532
6	136	151	246	16	207	219	314	26	162	177	283
7	182	206	295	17	159	172	283	27	245	266	396
8	233	246	337	18	195	213	330	28	103	114	151
9	239	254	368	19	189	209	364	29	76	79	114
10	273	300	428	20	161	172	257	30	160	176	263

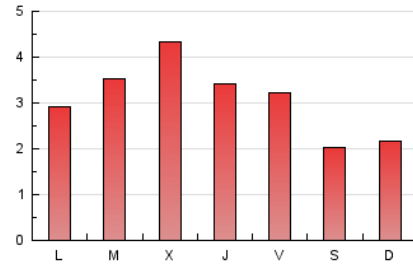
4. Gráficas (Nacional)

4.1 Por día de la semana (promedio)

N. únicos / Visitas (x 100)

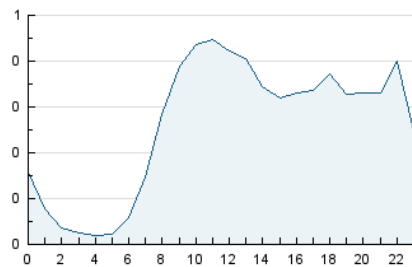


Páginas (x 100)

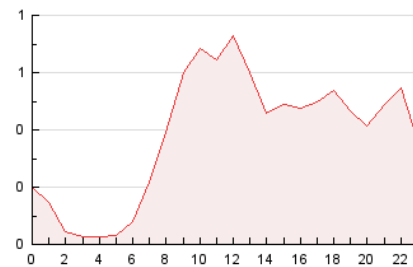


4.2 Por franja horaria (promedio)

Visitas (x 1000)

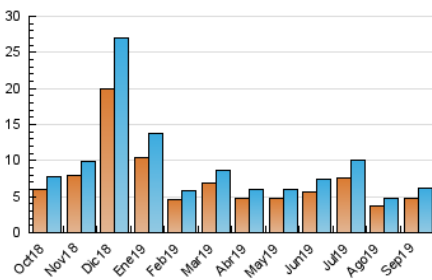


Páginas (x 1000)

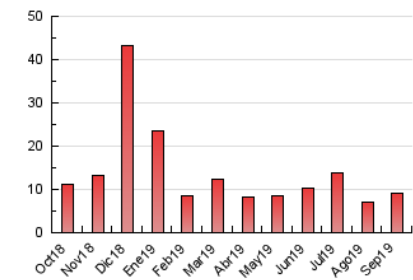


4.3 Por meses

N. únicos / Visitas (x 1000)



Páginas (x 1000)



5. Observaciones

Este Medio Electrónico de Comunicación ha sido medido por la herramienta Google Analytics de Google

6. Definiciones básicas (Para más información ver Normas Técnicas para el Control de los Medios Electrónicos de Comunicación)

Página Vista:

Conjunto de ficheros enviado a un usuario como resultado de una petición del mismo recibida por el servidor. Cuando la página está formada por varios marcos (frames), el conjunto de los mismos tendrá, a efectos de cómputo, la consideración de una página unitaria.

Visita:

Una secuencia ininterrumpida de páginas servidas a un usuario válido. Si dicho usuario no realiza peticiones de páginas en un periodo de tiempo (30 min) la siguiente petición constituirá el inicio de una nueva visita.

Navegador Único:

Total de combinaciones únicas de una dirección IP y un identificador adicional. Los medios pueden utilizar cookies o el Identificador de Alta de registro.

Duración Página Vista:

Tiempo acumulado en segundos de todas las páginas vistas (en visitas de dos o más páginas vistas), dividido por el número total de páginas vistas.

Duración Visita:

Tiempo en segundos de todas las visitas de dos o más páginas vistas, dividido por el número total de visitas de dos o más páginas vistas.

Tráfico nacional:

Audiencia/difusión correspondiente a España medida en base a los datos de las direcciones IP registradas por el sistema de medición.

7. Opinión

De OJDinteractiva, la división de INFORMACIÓN Y CONTROL DE PUBLICACIONES S.A.:

Hemos examinado la información facilitada por el editor del medio electrónico para el periodo que comprende la presente certificación.

Nuestro examen se ha realizado de acuerdo con las normas y procedimientos establecidos en las Normas Técnicas para el Control de los Medios Electrónicos de Comunicación.

En nuestra opinión, la presente acta presenta razonablemente la difusión/audiencia registrada por este medio electrónico.

ADVERTENCIA:

El trabajo de OJDinteractiva, la división de INFORMACIÓN Y CONTROL DE PUBLICACIONES S.A (INTROL) se limita a la realización de pruebas para la revisión de los datos de recuento suministrados por el editor con la finalidad de expresar una opinión sobre la razonabilidad de dichos datos de acuerdo con las Normas Técnicas para el control de los MEC.

Por tanto, INTROL no acepta responsabilidad alguna por las inexactitudes o errores que puedan existir en los datos de recuento. Tampoco acepta ninguna responsabilidad por la falsedad en los datos de recuento recibidos del editor, ni por otros datos de medición que no están incluidos en el análisis.

Octubre - 2019

OJDinteractiva