



## INFORMACION Y CONTROL DE PUBLICACIONES, S.A.

Velázquez, 46, 1º Drcha - Tel. 91 435 00 32 Fax 91 435 96 05 - 28001 - MADRID  
 Entença, 218 Entr. 7 - Tel 93 439 24 18 Fax 93 419 25 34 - 08029 - BARCELONA

**Título:** FOSBURY.CAT  
**URL Primaria:** http://fosbury.cat  
**Editor:** Valentí 92, SCCL  
**Domicilio:** C/ Aribau 250, 5è 2a  
**Ciudad:** 08006 BARCELONA  
**Teléfono:**  
**Fax:**  
**E-mail:**  
**Clasificación:** Entretenimiento  
**Sub-Clasificación:** Deportes

**FOSBURY**  
 L'ESPÀI DE TOT L'ALTRE ESPORT

### 1. Cifras totales y promedios (Nacional e Internacional)

MES - AÑO	NAVEGADORES UNICOS	VISITAS	PAGINAS
Julio - 2020	2.528	3.427	5.340
<b>PROMEDIO DIARIO</b>	<b>98</b>	<b>111</b>	<b>172</b>
<b>PROMEDIO LUNES-VIERNES</b>	<b>105</b>	<b>118</b>	<b>186</b>
<b>PROMEDIO SABADO-DOMINGO</b>	<b>81</b>	<b>88</b>	<b>132</b>
<b>PAGINAS / VISITAS</b>	<b>1,56</b>		
<b>DURACION MEDIA VISITAS</b>	<b>0:01:04</b>		
<b>DURACION MEDIA PAGINAS</b>	<b>0:01:55</b>		

### 2. Secciones (Nacional e Internacional)

	PAGINAS	%
<b>HOME</b>	871	16.31 %
<b>RESTO</b>	4.469	83.69 %

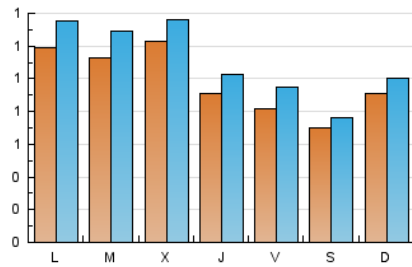
### 3. Por día del mes (Nacional e Internacional)

Día	N. únicos	Visitas	Páginas	Día	N. únicos	Visitas	Páginas	Día	N. únicos	Visitas	Páginas
1	141	158	222	11	55	61	89	21	149	168	268
2	138	152	258	12	78	90	167	22	135	144	241
3	84	100	183	13	68	82	123	23	77	87	117
4	66	74	115	14	127	149	213	24	129	146	196
5	59	65	99	15	118	131	196	25	87	89	127
6	94	108	198	16	80	87	127	26	77	80	112
7	104	117	203	17	53	61	110	27	93	111	155
8	112	127	191	18	73	80	127	28	71	83	130
9	87	101	162	19	150	164	222	29	107	118	165
10	63	77	178	20	220	237	366	30	74	88	130
								31	83	92	150

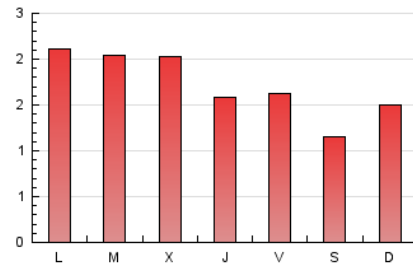
4. Gráficas (Nacional e Internacional)

4.1 Por día de la semana (promedio)

N. únicos / Visitas (x 100)



Páginas (x 100)

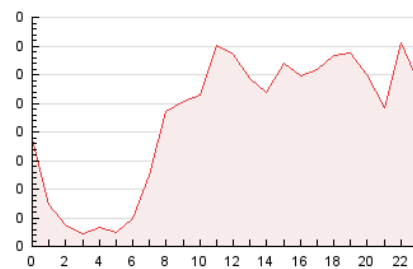


4.2 Por franja horaria (promedio)

Visitas (x 1000)

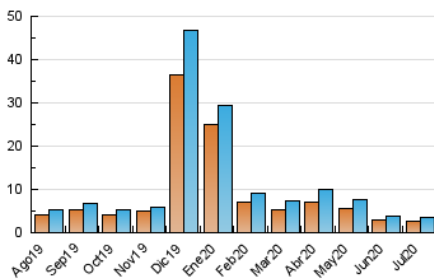


Páginas (x 1000)

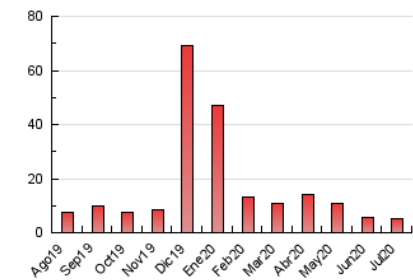


4.3 Por meses

N. únicos / Visitas (x 1000)



Páginas (x 1000)





## INFORMACION Y CONTROL DE PUBLICACIONES, S.A.

Velázquez, 46, 1º Drcha - Tel. 91 435 00 32 Fax 91 435 96 05 - 28001 - MADRID  
 Entença, 218 Entr. 7 - Tel 93 439 24 18 Fax 93 419 25 34 - 08029 - BARCELONA

### Anexo - Tráfico Nacional

**Título:** FOSBURY.CAT  
**URL Primaria:** http://fosbury.cat  
**Editor:** Valentí 92, SCCL  
**Domicilio:** C/ Aribau 250, 5è 2a  
**Ciudad:** 08006 BARCELONA  
**Teléfono:**  
**Fax:**  
**E-mail:**  
**Clasificación:** Entretenimiento  
**Sub-Clasificación:** Deportes

**FOSBURY**  
 L'ESPAI DE TOT L'ALTRE ESPORT

#### 1. Cifras totales y promedios (Nacional)

MES - AÑO	NAVEGADORES UNICOS	VISITAS	PAGINAS
Julio - 2020	2.243	3.074	4.875
<b>PROMEDIO DIARIO</b>	<b>87</b>	<b>99</b>	<b>157</b>
<b>PROMEDIO LUNES-VIERNES</b>	<b>92</b>	<b>106</b>	<b>169</b>
<b>PROMEDIO SABADO-DOMINGO</b>	<b>73</b>	<b>81</b>	<b>122</b>
<b>PAGINAS / VISITAS</b>	<b>1,59</b>		
<b>DURACION MEDIA VISITAS</b>	<b>0:01:08</b>		
<b>DURACION MEDIA PAGINAS</b>	<b>0:01:57</b>		

#### 2. Secciones (Nacional)

	PAGINAS	%
<b>HOME</b>	819	16.80 %
<b>RESTO</b>	4.056	83.20 %

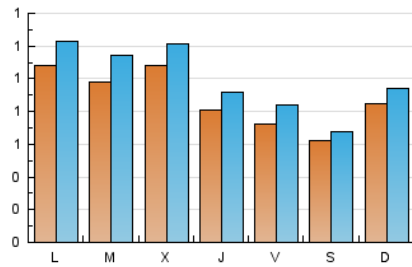
#### 3. Por día del mes (Nacional)

Día	N. únicos	Visitas	Páginas	Día	N. únicos	Visitas	Páginas	Día	N. únicos	Visitas	Páginas
1	132	149	213	11	48	54	78	21	127	146	237
2	127	141	245	12	72	84	161	22	112	121	203
3	75	91	174	13	57	70	108	23	66	75	103
4	58	66	103	14	112	134	193	24	110	124	172
5	53	59	93	15	108	121	186	25	76	78	114
6	85	98	187	16	72	79	116	26	76	79	111
7	88	100	180	17	46	53	98	27	89	107	151
8	103	118	182	18	65	72	110	28	64	74	112
9	77	91	151	19	138	152	208	29	86	95	139
10	51	65	164	20	199	216	335	30	62	76	114
								31	77	86	134

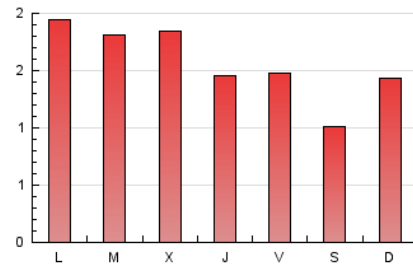
4. Gráficas (Nacional)

4.1 Por día de la semana (promedio)

N. únicos / Visitas (x 100)



Páginas (x 100)

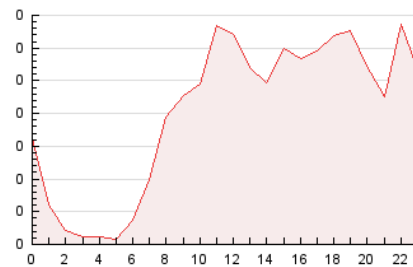


4.2 Por franja horaria (promedio)

Visitas (x 1000)

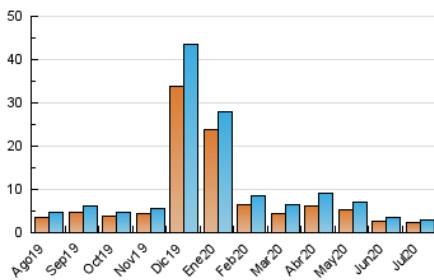


Páginas (x 1000)

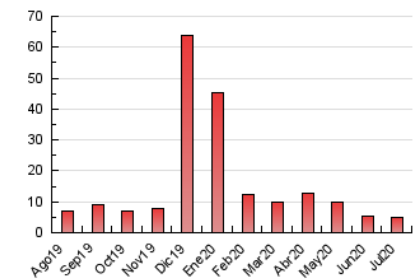


4.3 Por meses

N. únicos / Visitas (x 1000)



Páginas (x 1000)



## 5. Observaciones

Este Medio Electrónico de Comunicación ha sido medido por la herramienta Google Analytics de Google

## 6. Definiciones básicas (Para más información ver Normas Técnicas para el Control de los Medios Electrónicos de Comunicación)

### Página Vista:

Conjunto de ficheros enviado a un usuario como resultado de una petición del mismo recibida por el servidor. Cuando la página está formada por varios marcos (frames), el conjunto de los mismos tendrá, a efectos de cómputo, la consideración de una página unitaria.

### Visita:

Una secuencia ininterrumpida de páginas servidas a un usuario válido. Si dicho usuario no realiza peticiones de páginas en un periodo de tiempo (30 min) la siguiente petición constituirá el inicio de una nueva visita.

### Navegador Único:

Total de combinaciones únicas de una dirección IP y un identificador adicional. Los medios pueden utilizar cookies o el Identificador de Alta de registro.

### Duración Página Vista:

Tiempo acumulado en segundos de todas las páginas vistas (en visitas de dos o más páginas vistas), dividido por el número total de páginas vistas.

### Duración Visita:

Tiempo en segundos de todas las visitas de dos o más páginas vistas, dividido por el número total de visitas de dos o más páginas vistas.

### Tráfico nacional:

Audiencia/difusión correspondiente a España medida en base a los datos de las direcciones IP registradas por el sistema de medición.

## 7. Opinión

De OJDinteractiva, la división de INFORMACIÓN Y CONTROL DE PUBLICACIONES S.A.:

Hemos examinado la información facilitada por el editor del medio electrónico para el periodo que comprende la presente certificación.

Nuestro examen se ha realizado de acuerdo con las normas y procedimientos establecidos en las Normas Técnicas para el Control de los Medios Electrónicos de Comunicación.

En nuestra opinión, la presente acta presenta razonablemente la difusión/audiencia registrada por este medio electrónico.

### ADVERTENCIA:

El trabajo de OJDinteractiva, la división de INFORMACIÓN Y CONTROL DE PUBLICACIONES S.A (INTROL) se limita a la realización de pruebas para la revisión de los datos de recuento suministrados por el editor con la finalidad de expresar una opinión sobre la razonabilidad de dichos datos de acuerdo con las Normas Técnicas para el control de los MEC.

Por tanto, INTROL no acepta responsabilidad alguna por las inexactitudes o errores que puedan existir en los datos de recuento. Tampoco acepta ninguna responsabilidad por la falsedad en los datos de recuento recibidos del editor, ni por otros datos de medición que no están incluidos en el análisis.

Agosto - 2020

OJDinteractiva