



## INFORMACION Y CONTROL DE PUBLICACIONES, S.A.

Velázquez, 46, 1º Drcha - Tel. 91 435 00 32 Fax 91 435 96 05 - 28001 - MADRID  
 Entença, 218 Entr. 7 - Tel 93 439 24 18 Fax 93 419 25 34 - 08029 - BARCELONA

**Título:** FOSBURY.CAT  
**URL Primaria:** http://fosbury.cat  
**Editor:** Valentí 92, SCCL  
**Domicilio:** C/ Aribau 250, 5è 2a  
**Ciudad:** 08006 BARCELONA  
**Teléfono:**  
**Fax:**  
**E-mail:**  
**Clasificación:** Entretenimiento  
**Sub-Clasificación:** Deportes

**FOSBURY**  
 L'ESPÀI DE TOT L'ALTRE ESPORT

### 1. Cifras totales y promedios (Nacional e Internacional)

MES - AÑO	NAVEGADORES UNICOS	VISITAS	PAGINAS
Junio - 2021	2.074	2.634	3.815
<b>PROMEDIO DIARIO</b>	<b>81</b>	<b>88</b>	<b>127</b>
<b>PROMEDIO LUNES-VIERNES</b>	<b>82</b>	<b>89</b>	<b>125</b>
<b>PROMEDIO SABADO-DOMINGO</b>	<b>77</b>	<b>86</b>	<b>134</b>
<b>PAGINAS / VISITAS</b>	<b>1,45</b>		
<b>DURACION MEDIA VISITAS</b>	<b>0:00:55</b>		
<b>DURACION MEDIA PAGINAS</b>	<b>0:02:02</b>		

### 2. Secciones (Nacional e Internacional)

	PAGINAS	%
<b>HOME</b>	784	20.55 %
<b>RESTO</b>	3.031	79.45 %

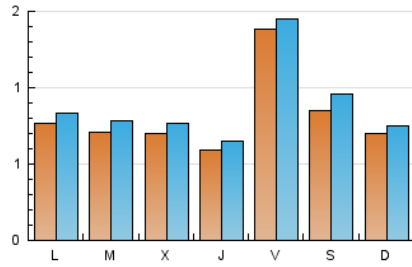
### 3. Por día del mes (Nacional e Internacional)

Día	N. únicos	Visitas	Páginas	Día	N. únicos	Visitas	Páginas	Día	N. únicos	Visitas	Páginas
1	101	118	171	11	56	62	113	21	61	67	97
2	76	86	108	12	101	118	233	22	49	53	71
3	86	91	151	13	64	71	84	23	37	41	67
4	69	74	103	14	98	104	157	24	21	22	31
5	68	77	93	15	79	84	108	25	36	38	57
6	81	91	161	16	111	123	171	26	50	63	81
7	84	92	139	17	59	63	76	27	72	75	117
8	59	66	102	18	390	407	496	28	65	69	95
9	64	74	99	19	120	126	195	29	68	71	105
10	71	82	116	20	62	64	107	30	60	62	111

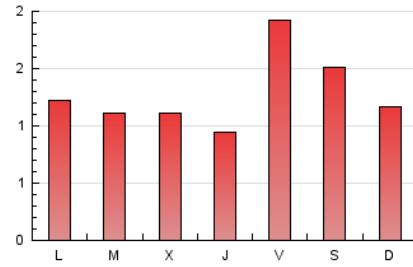
4. Gráficas (Nacional e Internacional)

4.1 Por día de la semana (promedio)

N. únicos / Visitas (x 100)

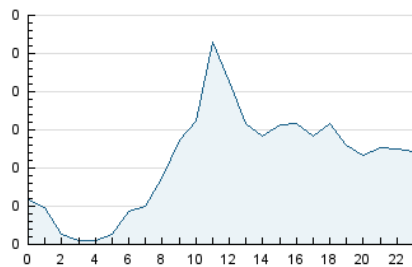


Páginas (x 100)

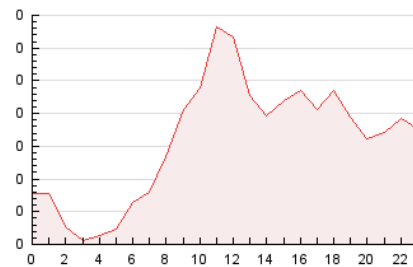


4.2 Por franja horaria (promedio)

Visitas (x 1000)

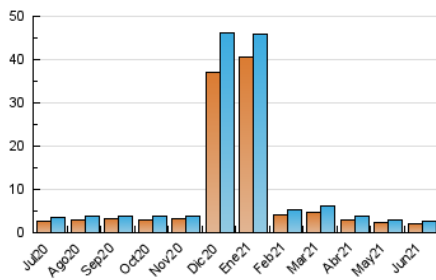


Páginas (x 1000)

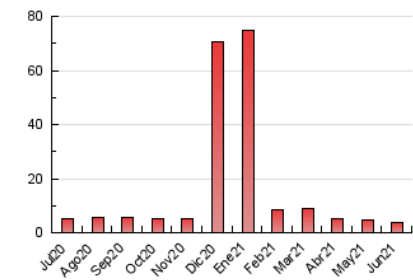


4.3 Por meses

N. únicos / Visitas (x 1000)



Páginas (x 1000)





## INFORMACION Y CONTROL DE PUBLICACIONES, S.A.

Velázquez, 46, 1º Drcha - Tel. 91 435 00 32 Fax 91 435 96 05 - 28001 - MADRID  
 Entença, 218 Entr. 7 - Tel 93 439 24 18 Fax 93 419 25 34 - 08029 - BARCELONA

### Anexo - Tráfico Nacional

**Título:** FOSBURY.CAT  
**URL Primaria:** http://fosbury.cat  
**Editor:** Valentí 92, SCCL  
**Domicilio:** C/ Aribau 250, 5è 2a  
**Ciudad:** 08006 BARCELONA  
**Teléfono:**  
**Fax:**  
**E-mail:**  
**Clasificación:** Entretenimiento  
**Sub-Clasificación:** Deportes

**FOSBURY**  
 L'ESPAI DE TOT L'ALTRE ESPORT

#### 1. Cifras totales y promedios (Nacional)

MES - AÑO	NAVEGADORES UNICOS	VISITAS	PAGINAS
Junio - 2021	1.809	2.357	3.485
<b>PROMEDIO DIARIO</b>	<b>72</b>	<b>79</b>	<b>116</b>
<b>PROMEDIO LUNES-VIERNES</b>	<b>73</b>	<b>80</b>	<b>115</b>
<b>PROMEDIO SABADO-DOMINGO</b>	<b>67</b>	<b>75</b>	<b>120</b>
<b>PAGINAS / VISITAS</b>	<b>1,48</b>		
<b>DURACION MEDIA VISITAS</b>	<b>0:00:59</b>		
<b>DURACION MEDIA PAGINAS</b>	<b>0:02:03</b>		

#### 2. Secciones (Nacional)

	PAGINAS	%
<b>HOME</b>	708	20.32 %
<b>RESTO</b>	2.777	79.68 %

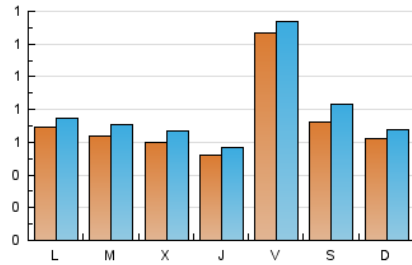
#### 3. Por día del mes (Nacional)

Día	N. únicos	Visitas	Páginas	Día	N. únicos	Visitas	Páginas	Día	N. únicos	Visitas	Páginas
1	93	110	160	11	52	58	106	21	52	58	88
2	73	83	105	12	83	98	197	22	47	51	69
3	76	81	135	13	56	63	75	23	31	35	60
4	59	64	91	14	92	98	151	24	18	19	26
5	64	73	89	15	71	76	100	25	28	30	47
6	77	87	155	16	97	108	154	26	36	47	64
7	75	83	130	17	51	55	66	27	58	61	103
8	52	59	95	18	368	385	472	28	58	62	88
9	55	65	90	19	106	112	177	29	57	60	94
10	61	72	106	20	58	60	103	30	42	44	89

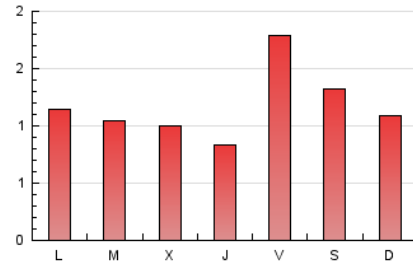
4. Gráficas (Nacional)

4.1 Por día de la semana (promedio)

N. únicos / Visitas (x 100)

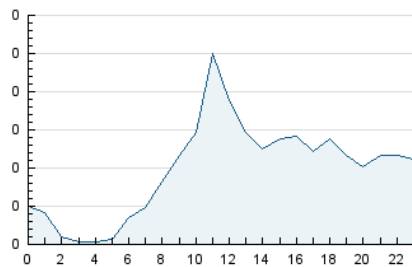


Páginas (x 100)

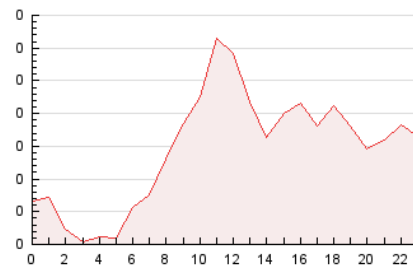


4.2 Por franja horaria (promedio)

Visitas (x 1000)

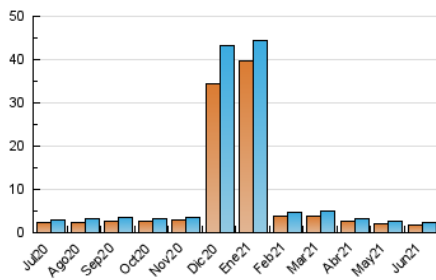


Páginas (x 1000)

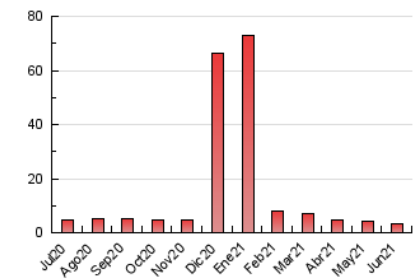


4.3 Por meses

N. únicos / Visitas (x 1000)



Páginas (x 1000)



## 5. Observaciones

Este Medio Electrónico de Comunicación ha sido medido por la herramienta Google Analytics de Google

## 6. Definiciones básicas (Para más información ver Normas Técnicas para el Control de los Medios Electrónicos de Comunicación)

### Página Vista:

Conjunto de ficheros enviado a un usuario como resultado de una petición del mismo recibida por el servidor. Cuando la página está formada por varios marcos (frames), el conjunto de los mismos tendrá, a efectos de cómputo, la consideración de una página unitaria.

### Visita:

Una secuencia ininterrumpida de páginas servidas a un usuario válido. Si dicho usuario no realiza peticiones de páginas en un periodo de tiempo (30 min) la siguiente petición constituirá el inicio de una nueva visita.

### Navegador Único:

Total de combinaciones únicas de una dirección IP y un identificador adicional. Los medios pueden utilizar cookies o el Identificador de Alta de registro.

### Duración Página Vista:

Tiempo acumulado en segundos de todas las páginas vistas (en visitas de dos o más páginas vistas), dividido por el número total de páginas vistas.

### Duración Visita:

Tiempo en segundos de todas las visitas de dos o más páginas vistas, dividido por el número total de visitas de dos o más páginas vistas.

### Tráfico nacional:

Audiencia/difusión correspondiente a España medida en base a los datos de las direcciones IP registradas por el sistema de medición.

## 7. Opinión

De OJDinteractiva, la división de INFORMACIÓN Y CONTROL DE PUBLICACIONES S.A.:

Hemos examinado la información facilitada por el editor del medio electrónico para el periodo que comprende la presente certificación.

Nuestro examen se ha realizado de acuerdo con las normas y procedimientos establecidos en las Normas Técnicas para el Control de los Medios Electrónicos de Comunicación.

En nuestra opinión, la presente acta presenta razonablemente la difusión/audiencia registrada por este medio electrónico.

### ADVERTENCIA:

El trabajo de OJDinteractiva, la división de INFORMACIÓN Y CONTROL DE PUBLICACIONES S.A (INTROL) se limita a la realización de pruebas para la revisión de los datos de recuento suministrados por el editor con la finalidad de expresar una opinión sobre la razonabilidad de dichos datos de acuerdo con las Normas Técnicas para el control de los MEC.

Por tanto, INTROL no acepta responsabilidad alguna por las inexactitudes o errores que puedan existir en los datos de recuento. Tampoco acepta ninguna responsabilidad por la falsedad en los datos de recuento recibidos del editor, ni por otros datos de medición que no están incluidos en el análisis.

Julio - 2021

OJDinteractiva