



INFORMACION Y CONTROL DE PUBLICACIONES, S.A.

Velázquez, 46, 1ª Drcha - Tel. 91 435 00 32 Fax 91 435 96 05 - 28001 - MADRID
Av. Diagonal 497, 5a planta - Tel 93 439 24 18 Fax 93 419 25 34 - 08029 - BARCELONA

Título: FOSBURY.CAT
URL Primaria: http://fosbury.cat
Editor: Valentí 92, SCCL
Domicilio: C/ Aribau 250, 5è 2a
Ciudad: 08006 BARCELONA
Teléfono:
Fax:
E-mail:
Clasificación: Entretenimiento
Sub-Clasificación: Deportes

FOSBURY
L'ESPAI DE TOT L'ALTRE ESPORT

1. Cifras totales y promedios (Nacional e Internacional)

MES - AÑO	NAVEGADORES UNICOS	VISITAS	PAGINAS
Marzo - 2023	2.073	2.675	3.536
PROMEDIO DIARIO	80	86	114
PROMEDIO LUNES-VIERNES	87	94	124
PROMEDIO SABADO-DOMINGO	59	64	84
PAGINAS / VISITAS	1,32		
DURACION MEDIA VISITAS	0:00:49		
DURACION MEDIA PAGINAS	0:02:34		

2. Secciones (Nacional e Internacional)

	PAGINAS	%
HOME	458	12.95 %
RESTO	3.078	87.05 %

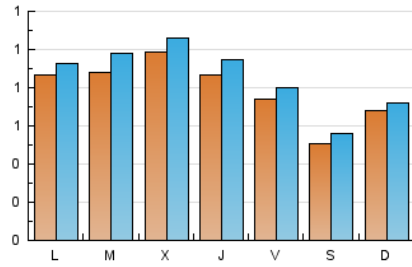
3. Por día del mes (Nacional e Internacional)

Día	N. únicos	Visitas	Páginas	Día	N. únicos	Visitas	Páginas	Día	N. únicos	Visitas	Páginas
1	59	61	81	11	53	61	98	21	63	73	88
2	103	113	152	12	63	69	82	22	77	83	110
3	98	98	120	13	96	98	131	23	78	86	103
4	60	64	79	14	117	127	202	24	73	80	107
5	85	87	107	15	148	160	197	25	48	52	79
6	77	82	101	16	121	134	172	26	48	51	68
7	94	104	135	17	71	82	108	27	74	80	109
8	117	127	164	18	42	46	70	28	79	89	112
9	67	69	93	19	75	80	90	29	92	100	129
10	82	88	161	20	101	110	143	30	65	71	90
								31	48	50	55

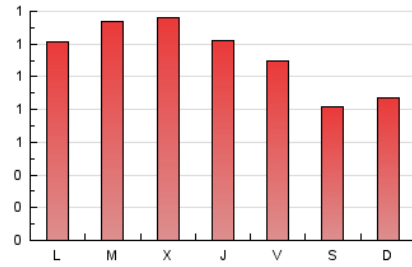
4. Gráficas (Nacional e Internacional)

4.1 Por día de la semana (promedio)

N. únicos / Visitas (x 100)



Páginas (x 100)

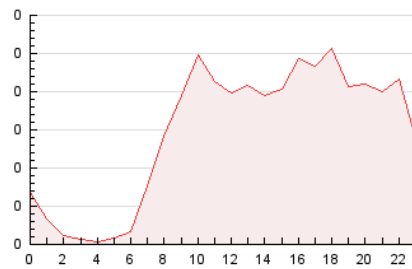


4.2 Por franja horaria (promedio)

Visitas_ (x 1000)

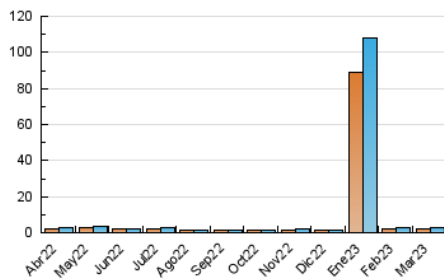


Páginas (x 1000)

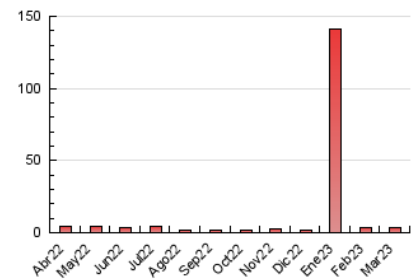


4.3 Por meses

N. únicos / Visitas (x 1000)



Páginas (x 1000)





INFORMACION Y CONTROL DE PUBLICACIONES, S.A.

Velázquez, 46, 1ª Drcha - Tel. 91 435 00 32 Fax 91 435 96 05 - 28001 - MADRID
Av. Diagonal 497, 5a planta - Tel 93 439 24 18 Fax 93 419 25 34 - 08029 - BARCELONA

Anexo - Tráfico Nacional

Título: FOSBURY.CAT
URL Primaria: http://fosbury.cat
Editor: Valentí 92, SCCL
Domicilio: C/ Aribau 250, 5è 2a
Ciudad: 08006 BARCELONA
Teléfono:
Fax:
E-mail:
Clasificación: Entretenimiento
Sub-Clasificación: Deportes

FOSBURY
L'ESPAI DE TOT L'ALTRE ESPORT

1. Cifras totales y promedios (Nacional)

MES - AÑO	NAVEGADORES UNICOS	VISITAS	PAGINAS
Marzo - 2023	1.758	2.302	3.048
PROMEDIO DIARIO	69	74	98
PROMEDIO LUNES-VIERNES	74	80	107
PROMEDIO SABADO-DOMINGO	53	57	74
PAGINAS / VISITAS	1,32		
DURACION MEDIA VISITAS	0:00:49		
DURACION MEDIA PAGINAS	0:02:30		

2. Secciones (Nacional)

	PAGINAS	%
HOME	380	12.47 %
RESTO	2.668	87.53 %

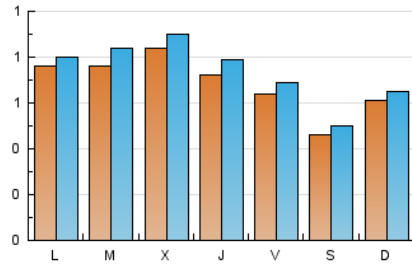
3. Por día del mes (Nacional)

Día	N. únicos	Visitas	Páginas	Día	N. únicos	Visitas	Páginas	Día	N. únicos	Visitas	Páginas
1	49	51	68	11	48	55	81	21	54	60	74
2	89	98	133	12	61	67	80	22	64	69	94
3	81	81	95	13	83	85	113	23	65	71	87
4	54	58	72	14	98	108	175	24	63	70	95
5	79	81	95	15	129	138	171	25	46	49	74
6	68	73	92	16	100	111	146	26	39	42	56
7	85	95	126	17	69	79	97	27	67	73	97
8	106	115	146	18	34	37	57	28	65	73	96
9	59	61	79	19	64	69	78	29	72	77	100
10	64	70	140	20	84	90	117	30	46	52	65
								31	42	44	49

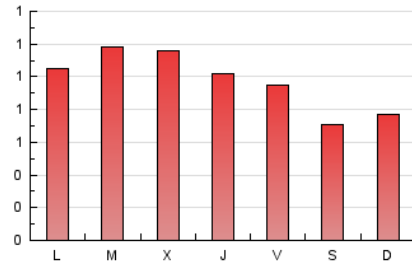
4. Gráficas (Nacional)

4.1 Por día de la semana (promedio)

N. únicos / Visitas (x 100)



Páginas (x 100)

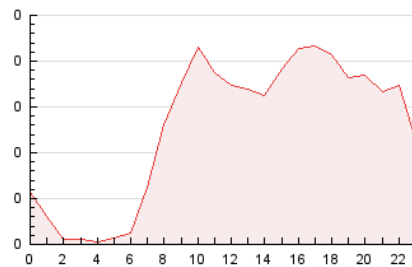


4.2 Por franja horaria (promedio)

Visitas_ (x 1000)

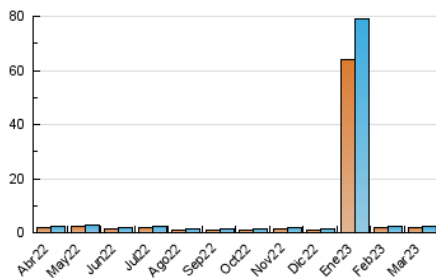


Páginas (x 1000)

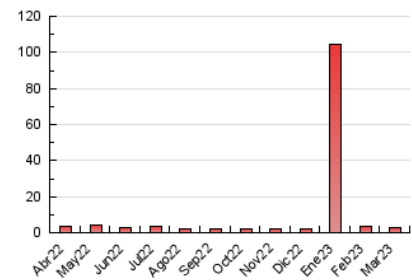


4.3 Por meses

N. únicos / Visitas (x 1000)



Páginas (x 1000)



5. Observaciones

Este Medio Electrónico de Comunicación ha sido medido por la herramienta Google Analytics de Google (Universal Analytics)

6. Definiciones básicas (Para más información ver Normas Técnicas para el Control de los Medios Electrónicos de Comunicación)

Página Vista:

Conjunto de ficheros enviado a un usuario como resultado de una petición del mismo recibida por el servidor. Cuando la página está formada por varios marcos (frames), el conjunto de los mismos tendrá, a efectos de cómputo, la consideración de una página unitaria.

Visita:

Una secuencia ininterrumpida de páginas servidas a un usuario válido. Si dicho usuario no realiza peticiones de páginas en un periodo de tiempo (30 min) la siguiente petición constituirá el inicio de una nueva visita.

Navegador Único:

Total de combinaciones únicas de una dirección IP y un identificador adicional. Los medios pueden utilizar cookies o el Identificador de Alta de registro.

Duración Página Vista:

Tiempo acumulado en segundos de todas las páginas vistas (en visitas de dos o más páginas vistas), dividido por el número total de páginas vistas.

Duración Visita:

Tiempo en segundos de todas las visitas de dos o más páginas vistas, dividido por el número total de visitas de dos o más páginas vistas.

Tráfico nacional:

Audiencia/difusión correspondiente a España medida en base a los datos de las direcciones IP registradas por el sistema de medición.

7. Opinión

De OJDinteractiva, la división de INFORMACIÓN Y CONTROL DE PUBLICACIONES S.A.:

Hemos examinado la información facilitada por el editor del medio electrónico para el periodo que comprende la presente certificación.

Nuestro examen se ha realizado de acuerdo con las normas y procedimientos establecidos en las Normas Técnicas para el Control de los Medios Electrónicos de Comunicación.

En nuestra opinión, la presente acta presenta razonablemente la difusión/audiencia registrada por este medio electrónico.

ADVERTENCIA:

El trabajo de OJDinteractiva, la división de INFORMACIÓN Y CONTROL DE PUBLICACIONES S.A (INTROL) se limita a la realización de pruebas para la revisión de los datos de recuento suministrados por el editor con la finalidad de expresar una opinión sobre la razonabilidad de dichos datos de acuerdo con las Normas Técnicas para el control de los MEC.

Por tanto, INTROL no acepta responsabilidad alguna por las inexactitudes o errores que puedan existir en los datos de recuento. Tampoco acepta ninguna responsabilidad por la falsedad en los datos de recuento recibidos del editor, ni por otros datos de medición que no están incluidos en el análisis.

Abril - 2023

OJDinteractiva