



## INFORMACION Y CONTROL DE PUBLICACIONES, S.A.

Velázquez, 46, 1º Drcha - Tel. 91 435 00 32 Fax 91 435 96 05 - 28001 - MADRID  
Av. Diagonal 497, 5a planta - Tel 93 439 24 18 Fax 93 419 25 34 - 08029 - BARCELONA

Título: FOSBURY.CAT  
URL Primaria: http://fosbury.cat  
Editor: Valenti 92, SCCL  
Domicilio: C/ Aribau 250, 5è 2a  
Ciudad: 08006 BARCELONA  
Teléfono:  
Fax:  
E-mail:  
Clasificación: Entretenimiento  
Sub-Clasificación: Deportes

**FOSBURY**  
L'ESPAI DE TOT L'ALTRE ESPORT

### 1. Cifras totales y promedios (Nacional e Internacional)

MES - AÑO	NAVEGADORES UNICOS	VISITAS	PAGINAS
Febrero - 2023	2.119	2.776	3.847
PROMEDIO DIARIO	91	99	137
PROMEDIO LUNES-VIERNES	103	112	155
PROMEDIO SABADO-DOMINGO	63	67	95
PAGINAS / VISITAS	1,39		
DURACION MEDIA VISITAS	0:00:54		
DURACION MEDIA PAGINAS	0:02:19		

### 2. Secciones (Nacional e Internacional)

	PAGINAS	%
HOME	443	11.52 %
RESTO	3.404	88.48 %

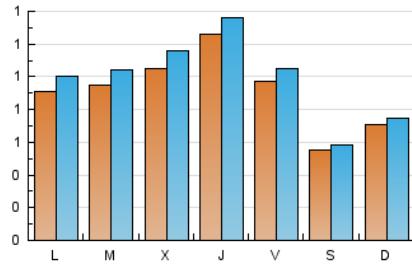
### 3. Por día del mes (Nacional e Internacional)

Día	N. únicos	Visitas	Páginas	Día	N. únicos	Visitas	Páginas	Día	N. únicos	Visitas	Páginas
1	120	133	181	11	53	56	69	21	64	72	92
2	185	204	241	12	67	71	91	22	84	91	123
3	123	131	157	13	93	106	176	23	96	101	150
4	64	71	94	14	74	85	119	24	59	67	88
5	85	88	138	15	87	92	143	25	50	50	77
6	121	127	165	16	81	89	127	26	66	73	130
7	162	170	225	17	103	111	156	27	79	88	124
8	129	148	221	18	51	56	69	28	81	90	137
9	141	150	210	19	65	67	89				
10	101	112	137	20	72	77	118				

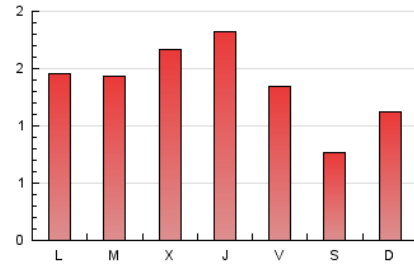
4. Gráficas (Nacional e Internacional)

4.1 Por día de la semana (promedio)

N. únicos / Visitas (x 100)

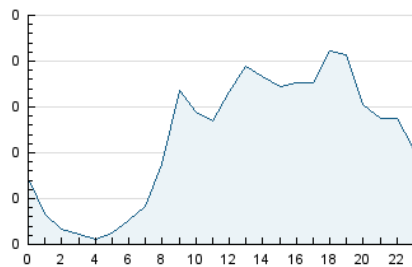


Páginas (x 100)

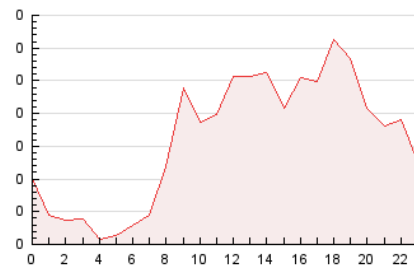


4.2 Por franja horaria (promedio)

Visitas\_ (x 1000)

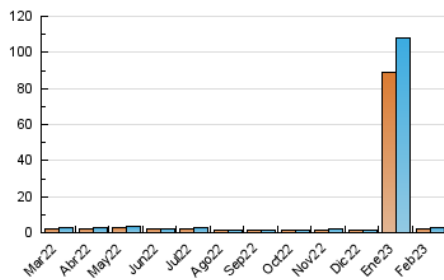


Páginas (x 1000)

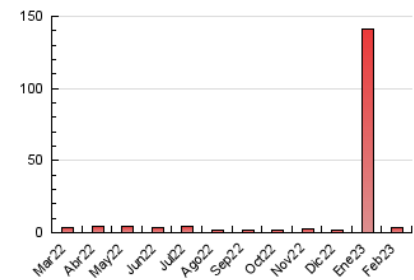


4.3 Por meses

N. únicos / Visitas (x 1000)



Páginas (x 1000)





## INFORMACION Y CONTROL DE PUBLICACIONES, S.A.

Velázquez, 46, 1º Drcha - Tel. 91 435 00 32 Fax 91 435 96 05 - 28001 - MADRID  
 Av. Diagonal 497, 5a planta - Tel 93 439 24 18 Fax 93 419 25 34 - 08029 - BARCELONA

### Anexo - Tráfico Nacional

Título: FOSBURY.CAT  
 URL Primaria: http://fosbury.cat  
 Editor: Valenti 92, SCCL  
 Domicilio: C/ Aribau 250, 5è 2a  
 Ciudad: 08006 BARCELONA  
 Teléfono:  
 Fax:  
 E-mail:  
 Clasificación: Entretenimiento  
 Sub-Clasificación: Deportes



#### 1. Cifras totales y promedios (Nacional)

MES - AÑO	NAVEGADORES UNICOS	VISITAS	PAGINAS
Febrero - 2023	1.779	2.388	3.363
PROMEDIO DIARIO	78	85	120
PROMEDIO LUNES-VIERNES	87	96	135
PROMEDIO SABADO-DOMINGO	56	60	83
PAGINAS / VISITAS	1,41		
DURACION MEDIA VISITAS	0:00:56		
DURACION MEDIA PAGINAS	0:02:17		

#### 2. Secciones (Nacional)

	PAGINAS	%
HOME	406	12.07 %
RESTO	2.957	87.93 %

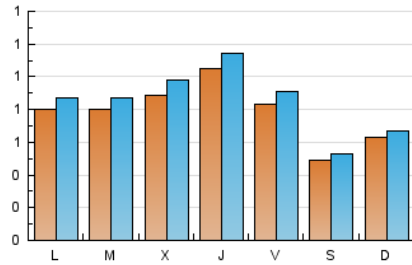
#### 3. Por día del mes (Nacional)

Día	N. únicos	Visitas	Páginas	Día	N. únicos	Visitas	Páginas	Día	N. únicos	Visitas	Páginas
1	107	116	159	11	48	52	59	21	53	59	78
2	147	166	203	12	56	61	74	22	73	80	112
3	95	103	135	13	75	86	152	23	88	92	142
4	55	61	81	14	63	73	105	24	52	60	80
5	75	78	113	15	70	74	108	25	44	44	71
6	110	115	153	16	61	68	92	26	62	69	125
7	134	140	194	17	93	101	142	27	69	78	111
8	105	122	186	18	49	53	66	28	69	77	118
9	123	130	190	19	58	59	78				
10	90	101	126	20	65	70	110				

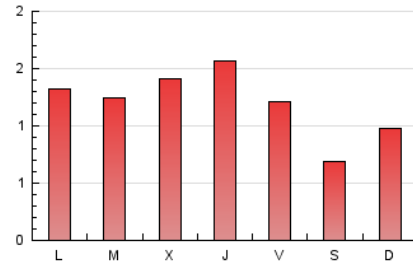
#### 4. Gráficas (Nacional)

##### 4.1 Por día de la semana (promedio)

N. únicos / Visitas (x 100)

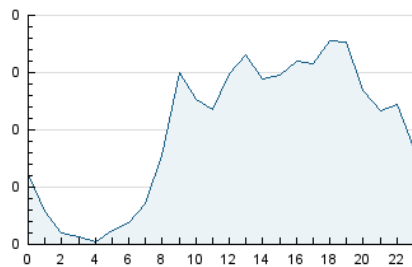


Páginas (x 100)

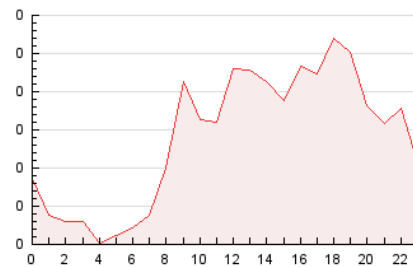


##### 4.2 Por franja horaria (promedio)

Visitas\_ (x 1000)

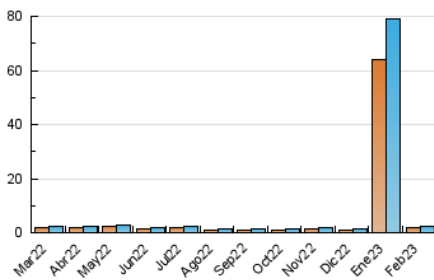


Páginas (x 1000)

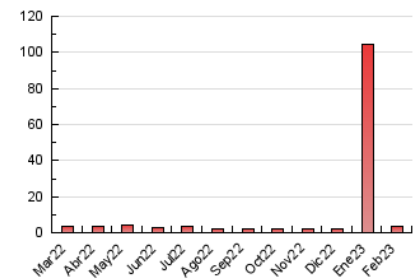


##### 4.3 Por meses

N. únicos / Visitas (x 1000)



Páginas (x 1000)



## 5. Observaciones

Este Medio Electrónico de Comunicación ha sido medido por la herramienta Google Analytics de Google (Universal Analytics)

## 6. Definiciones básicas (Para más información ver Normas Técnicas para el Control de los Medios Electrónicos de Comunicación)

### **Página Vista:**

Conjunto de ficheros enviado a un usuario como resultado de una petición del mismo recibida por el servidor. Cuando la página está formada por varios marcos (frames), el conjunto de los mismos tendrá, a efectos de cómputo, la consideración de una página unitaria.

### **Visita:**

Una secuencia ininterrumpida de páginas servidas a un usuario válido. Si dicho usuario no realiza peticiones de páginas en un periodo de tiempo (30 min) la siguiente petición constituirá el inicio de una nueva visita.

### **Navegador Único:**

Total de combinaciones únicas de una dirección IP y un identificador adicional. Los medios pueden utilizar cookies o el Identificador de Alta de registro.

### **Duración Página Vista:**

Tiempo acumulado en segundos de todas las páginas vistas (en visitas de dos o más páginas vistas), dividido por el número total de páginas vistas.

### **Duración Visita:**

Tiempo en segundos de todas las visitas de dos o más páginas vistas, dividido por el número total de visitas de dos o más páginas vistas.

### **Tráfico nacional:**

Audiencia/difusión correspondiente a España medida en base a los datos de las direcciones IP registradas por el sistema de medición.

## 7. Opinión

De OJDinteractiva, la división de INFORMACIÓN Y CONTROL DE PUBLICACIONES S.A.:

Hemos examinado la información facilitada por el editor del medio electrónico para el periodo que comprende la presente certificación.

Nuestro examen se ha realizado de acuerdo con las normas y procedimientos establecidos en las Normas Técnicas para el Control de los Medios Electrónicos de Comunicación.

En nuestra opinión, la presente acta presenta razonablemente la difusión/audiencia registrada por este medio electrónico.

### **ADVERTENCIA:**

El trabajo de OJDinteractiva, la división de INFORMACIÓN Y CONTROL DE PUBLICACIONES S.A (INTROL) se limita a la realización de pruebas para la revisión de los datos de recuento suministrados por el editor con la finalidad de expresar una opinión sobre la razonabilidad de dichos datos de acuerdo con las Normas Técnicas para el control de los MEC.

Por tanto, INTROL no acepta responsabilidad alguna por las inexactitudes o errores que puedan existir en los datos de recuento. Tampoco acepta ninguna responsabilidad por la falsedad en los datos de recuento recibidos del editor, ni por otros datos de medición que no están incluidos en el análisis.

Marzo - 2023

OJDinteractiva