



INFORMACION Y CONTROL DE PUBLICACIONES, S.A.

Velázquez, 46, 1º Drcha - Tel. 91 435 00 32 Fax 91 435 96 05 - 28001 - MADRID
 Entença, 218 Entr. 7 - Tel 93 439 24 18 Fax 93 419 25 34 - 08029 - BARCELONA

Título: FOSBURY.CAT
URL Primaria: http://fosbury.cat
Editor: El Tot Mataró, S.L.
Domicilio: C/ d en Xammar, 11
Ciudad: 08301 MATARO
Teléfono: 93 796 16 42
Fax: 92 755 41 06
E-mail:
Clasificación: Entretenimiento
Sub-Clasificación: Deportes

FOSBURY
 L'ESPAI DE TOT L'ALTRE ESPORT

1. Cifras totales y promedios (Nacional e Internacional)

MES - AÑO	NAVEGADORES UNICOS	VISITAS	PAGINAS
Febrero - 2020	7.079	9.099	13.261
PROMEDIO DIARIO	283	314	457
PROMEDIO LUNES-VIERNES	313	351	522
PROMEDIO SABADO-DOMINGO	216	232	312
PAGINAS / VISITAS	1,46		
DURACION MEDIA VISITAS	0:01:05		
DURACION MEDIA PAGINAS	0:02:23		

2. Secciones (Nacional e Internacional)

	PAGINAS	%
HOME	1.274	9.61 %
RESTO	11.987	90.39 %

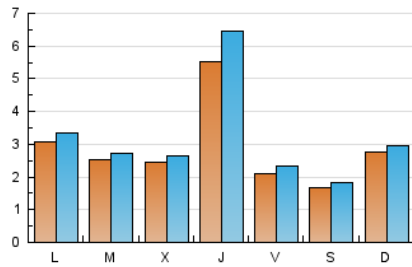
3. Por día del mes (Nacional e Internacional)

Día	N. únicos	Visitas	Páginas	Día	N. únicos	Visitas	Páginas	Día	N. únicos	Visitas	Páginas
1	164	173	228	11	250	275	407	21	175	182	275
2	199	220	299	12	196	221	343	22	274	294	379
3	222	260	424	13	193	209	276	23	289	303	368
4	172	184	254	14	156	175	224	24	388	414	560
5	189	207	341	15	111	118	170	25	218	239	329
6	1.551	1.880	3.237	16	380	407	579	26	196	211	279
7	362	411	579	17	384	420	582	27	198	211	294
8	198	230	350	18	367	397	571	28	148	161	204
9	241	250	315	19	399	417	526	29	87	93	124
10	234	251	372	20	266	286	372				

4. Gráficas (Nacional e Internacional)

4.1 Por día de la semana (promedio)

N. únicos / Visitas (x 100)

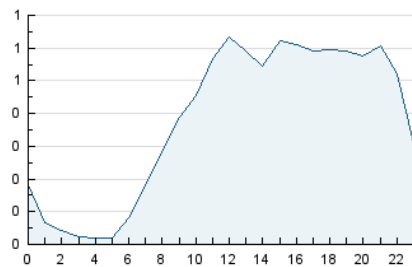


Páginas (x 100)

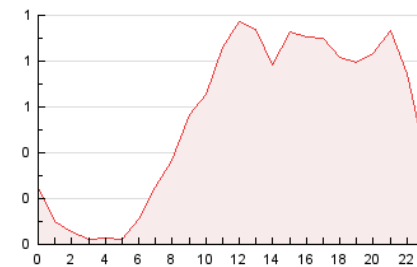


4.2 Por franja horaria (promedio)

Visitas (x 1000)

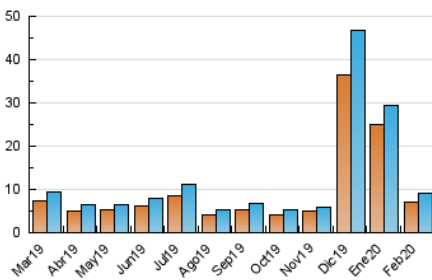


Páginas (x 1000)

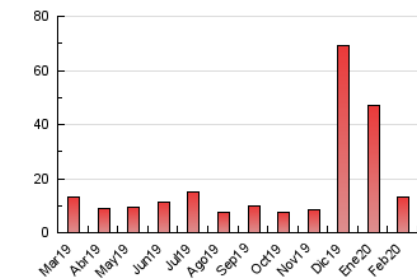


4.3 Por meses

N. únicos / Visitas (x 1000)



Páginas (x 1000)





INFORMACION Y CONTROL DE PUBLICACIONES, S.A.

Velázquez, 46, 1º Drcha - Tel. 91 435 00 32 Fax 91 435 96 05 - 28001 - MADRID
 Entença, 218 Entr. 7 - Tel 93 439 24 18 Fax 93 419 25 34 - 08029 - BARCELONA

Anexo - Tráfico Nacional

Título: FOSBURY.CAT
URL Primaria: http://fosbury.cat
Editor: El Tot Mataró, S.L.
Domicilio: C/ d en Xammar, 11
Ciudad: 08301 MATARO
Teléfono: 93 796 16 42
Fax: 92 755 41 06
E-mail:
Clasificación: Entretenimiento
Sub-Clasificación: Deportes

FOSBURY
 L'ESPAI DE TOT L'ALTRE ESPORT

1. Cifras totales y promedios (Nacional)

MES - AÑO	NAVEGADORES UNICOS	VISITAS	PAGINAS
Febrero - 2020	6.522	8.482	12.488
PROMEDIO DIARIO	263	292	431
PROMEDIO LUNES-VIERNES	290	326	491
PROMEDIO SABADO-DOMINGO	204	219	298
PAGINAS / VISITAS	1,47		
DURACION MEDIA VISITAS	0:01:08		
DURACION MEDIA PAGINAS	0:02:24		

2. Secciones (Nacional)

	PAGINAS	%
HOME	1.203	9.63 %
RESTO	11.285	90.37 %

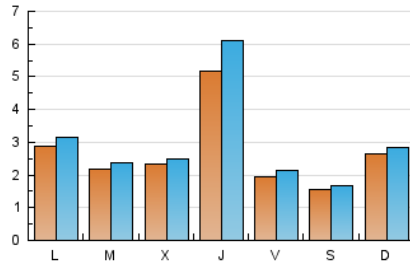
3. Por día del mes (Nacional)

Día	N. únicos	Visitas	Páginas	Día	N. únicos	Visitas	Páginas	Día	N. únicos	Visitas	Páginas
1	143	151	202	11	239	263	392	21	166	173	265
2	191	211	288	12	183	208	328	22	258	277	359
3	202	238	395	13	174	189	250	23	276	290	353
4	156	167	231	14	145	162	209	24	364	390	532
5	177	194	327	15	102	106	156	25	200	217	302
6	1.459	1.776	3.070	16	365	392	562	26	180	194	261
7	328	374	526	17	367	401	559	27	189	202	283
8	187	219	339	18	273	303	472	28	137	150	193
9	229	238	303	19	386	404	507	29	81	87	116
10	215	232	350	20	254	274	358				

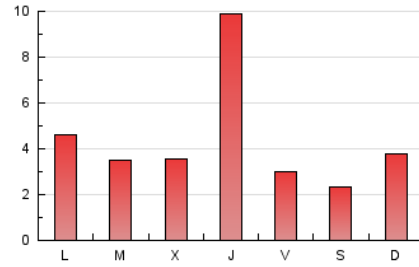
4. Gráficas (Nacional)

4.1 Por día de la semana (promedio)

N. únicos / Visitas (x 100)

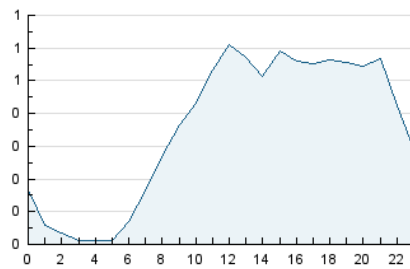


Páginas (x 100)

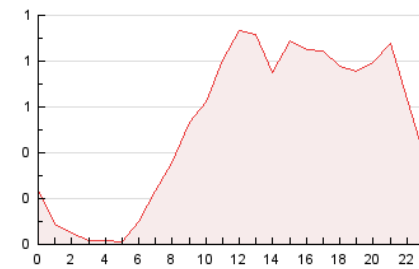


4.2 Por franja horaria (promedio)

Visitas (x 1000)

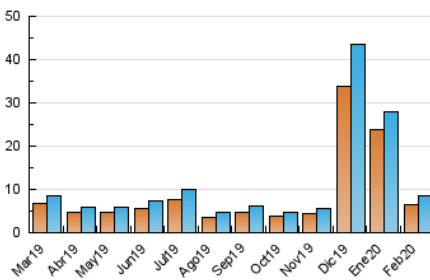


Páginas (x 1000)

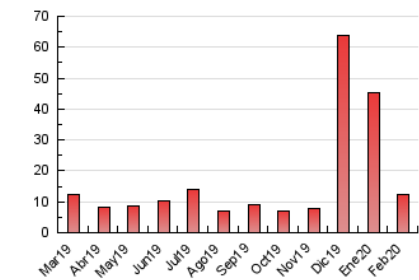


4.3 Por meses

N. únicos / Visitas (x 1000)



Páginas (x 1000)



5. Observaciones

Este Medio Electrónico de Comunicación ha sido medido por la herramienta Google Analytics de Google

6. Definiciones básicas (Para más información ver Normas Técnicas para el Control de los Medios Electrónicos de Comunicación)

Página Vista:

Conjunto de ficheros enviado a un usuario como resultado de una petición del mismo recibida por el servidor. Cuando la página está formada por varios marcos (frames), el conjunto de los mismos tendrá, a efectos de cómputo, la consideración de una página unitaria.

Visita:

Una secuencia ininterrumpida de páginas servidas a un usuario válido. Si dicho usuario no realiza peticiones de páginas en un periodo de tiempo (30 min) la siguiente petición constituirá el inicio de una nueva visita.

Navegador Único:

Total de combinaciones únicas de una dirección IP y un identificador adicional. Los medios pueden utilizar cookies o el Identificador de Alta de registro.

Duración Página Vista:

Tiempo acumulado en segundos de todas las páginas vistas (en visitas de dos o más páginas vistas), dividido por el número total de páginas vistas.

Duración Visita:

Tiempo en segundos de todas las visitas de dos o más páginas vistas, dividido por el número total de visitas de dos o más páginas vistas.

Tráfico nacional:

Audiencia/difusión correspondiente a España medida en base a los datos de las direcciones IP registradas por el sistema de medición.

7. Opinión

De OJDinteractiva, la división de INFORMACIÓN Y CONTROL DE PUBLICACIONES S.A.:

Hemos examinado la información facilitada por el editor del medio electrónico para el periodo que comprende la presente certificación.

Nuestro examen se ha realizado de acuerdo con las normas y procedimientos establecidos en las Normas Técnicas para el Control de los Medios Electrónicos de Comunicación.

En nuestra opinión, la presente acta presenta razonablemente la difusión/audiencia registrada por este medio electrónico.

ADVERTENCIA:

El trabajo de OJDinteractiva, la división de INFORMACIÓN Y CONTROL DE PUBLICACIONES S.A (INTROL) se limita a la realización de pruebas para la revisión de los datos de recuento suministrados por el editor con la finalidad de expresar una opinión sobre la razonabilidad de dichos datos de acuerdo con las Normas Técnicas para el control de los MEC.

Por tanto, INTROL no acepta responsabilidad alguna por las inexactitudes o errores que puedan existir en los datos de recuento. Tampoco acepta ninguna responsabilidad por la falsedad en los datos de recuento recibidos del editor, ni por otros datos de medición que no están incluidos en el análisis.

Marzo - 2020

OJDinteractiva