



INFORMACION Y CONTROL DE PUBLICACIONES, S.A.

Velázquez, 46, 1º Drcha - Tel. 91 435 00 32 Fax 91 435 96 05 - 28001 - MADRID
 Entença, 218 Entr. 7 - Tel 93 439 24 18 Fax 93 419 25 34 - 08029 - BARCELONA

Título: FOSBURY.CAT
URL Primaria: http://fosbury.cat
Editor: El Tot Mataró, S.L.
Domicilio: C/ d en Xammar, 11
Ciudad: 08301 MATARO
Teléfono: 93 796 16 42
Fax: 92 755 41 06
E-mail:
Clasificación: Entretenimiento
Sub-Clasificación: Deportes

FOSBURY
 L'ESPAI DE TOT L'ALTRE ESPORT

1. Cifras totales y promedios (Nacional e Internacional)

MES - AÑO	NAVEGADORES UNICOS	VISITAS	PAGINAS
Febrero - 2019	5.287	6.589	9.530
PROMEDIO DIARIO	219	235	340
PROMEDIO LUNES-VIERNES	243	263	385
PROMEDIO SABADO-DOMINGO	157	167	229
PAGINAS / VISITAS	1,45		
DURACION MEDIA VISITAS	0:00:56		
DURACION MEDIA PAGINAS	0:02:06		

2. Secciones (Nacional e Internacional)

	PAGINAS	%
HOME	1.745	18.31 %
RESTO	7.785	81.69 %

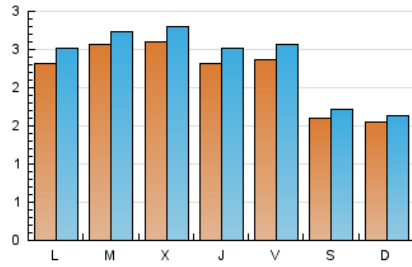
3. Por día del mes (Nacional e Internacional)

Día	N. únicos	Visitas	Páginas	Día	N. únicos	Visitas	Páginas	Día	N. únicos	Visitas	Páginas
1	176	197	307	11	223	236	364	21	156	163	225
2	149	163	218	12	286	314	420	22	205	224	322
3	157	168	236	13	334	369	498	23	151	159	218
4	222	252	363	14	304	338	530	24	164	174	243
5	307	326	423	15	359	385	571	25	262	280	421
6	231	244	329	16	194	211	300	26	235	248	386
7	235	258	416	17	158	166	239	27	253	271	350
8	205	218	330	18	220	238	378	28	229	246	387
9	145	150	197	19	197	209	342				
10	140	147	183	20	222	235	334				

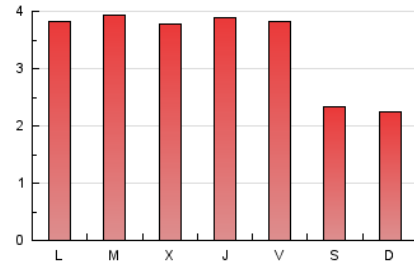
4. Gráficas (Nacional e Internacional)

4.1 Por día de la semana (promedio)

N. únicos / Visitas (x 100)



Páginas (x 100)

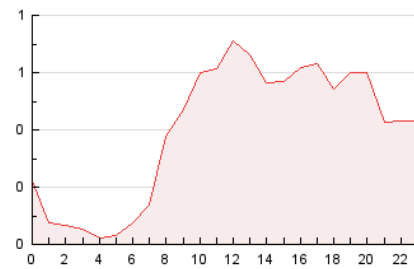


4.2 Por franja horaria (promedio)

Visitas (x 1000)

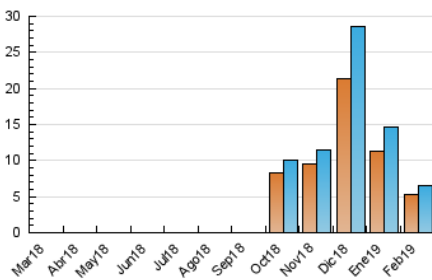


Páginas (x 1000)

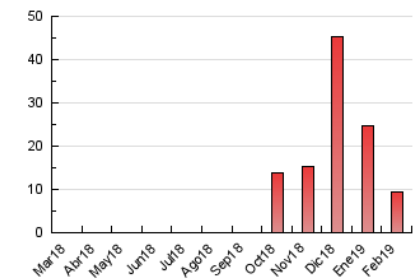


4.3 Por meses

N. únicos / Visitas (x 1000)



Páginas (x 1000)





INFORMACION Y CONTROL DE PUBLICACIONES, S.A.

Velázquez, 46, 1º Drcha - Tel. 91 435 00 32 Fax 91 435 96 05 - 28001 - MADRID
 Entença, 218 Entr. 7 - Tel 93 439 24 18 Fax 93 419 25 34 - 08029 - BARCELONA

Anexo - Tráfico Nacional

Título: FOSBURY.CAT
URL Primaria: http://fosbury.cat
Editor: El Tot Mataró, S.L.
Domicilio: C/ d en Xammar, 11
Ciudad: 08301 MATARO
Teléfono: 93 796 16 42
Fax: 92 755 41 06
E-mail:
Clasificación: Entretenimiento
Sub-Clasificación: Deportes

FOSBURY
 L'ESPAI DE TOT L'ALTRE ESPORT

1. Cifras totales y promedios (Nacional)

MES - AÑO	NAVEGADORES UNICOS	VISITAS	PAGINAS
Febrero - 2019	4.637	5.872	8.662
PROMEDIO DIARIO	194	210	309
PROMEDIO LUNES-VIERNES	215	233	350
PROMEDIO SABADO-DOMINGO	141	151	208
PAGINAS / VISITAS	1,48		
DURACION MEDIA VISITAS	0:01:01		
DURACION MEDIA PAGINAS	0:02:08		

2. Secciones (Nacional)

	PAGINAS	%
HOME	1.408	16.25 %
RESTO	7.254	83.75 %

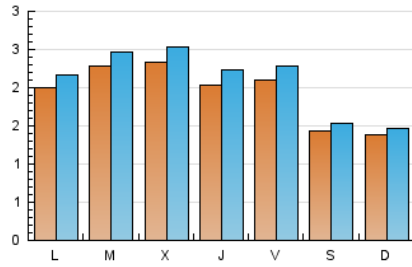
3. Por día del mes (Nacional)

Día	N. únicos	Visitas	Páginas	Día	N. únicos	Visitas	Páginas	Día	N. únicos	Visitas	Páginas
1	152	172	274	11	184	197	324	21	133	140	197
2	138	152	203	12	265	292	388	22	178	197	287
3	140	151	218	13	307	342	467	23	135	143	192
4	190	215	313	14	280	314	499	24	151	160	227
5	274	293	388	15	333	356	536	25	227	243	381
6	197	210	291	16	172	187	270	26	198	211	347
7	191	214	366	17	140	148	210	27	223	241	316
8	178	189	294	18	198	214	345	28	207	223	357
9	130	135	178	19	175	187	319				
10	121	128	162	20	205	218	313				

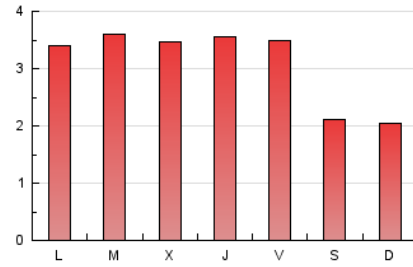
4. Gráficas (Nacional)

4.1 Por día de la semana (promedio)

N. únicos / Visitas (x 100)

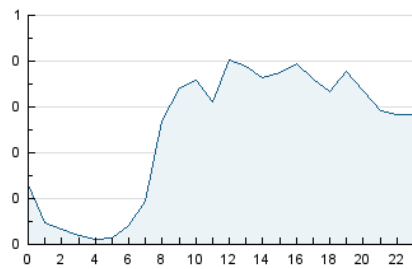


Páginas (x 100)

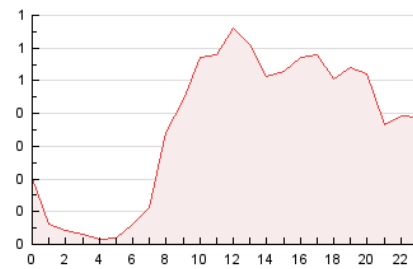


4.2 Por franja horaria (promedio)

Visitas (x 1000)

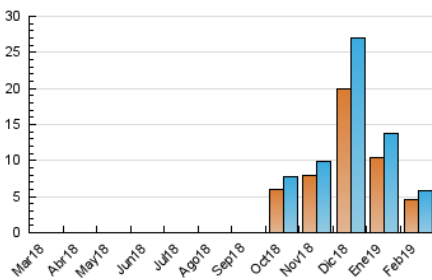


Páginas (x 1000)

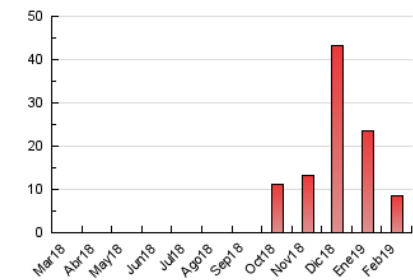


4.3 Por meses

N. únicos / Visitas (x 1000)



Páginas (x 1000)



5. Observaciones

Este Medio Electrónico de Comunicación ha sido medido por la herramienta Google Analytics de Google

6. Definiciones básicas (Para más información ver Normas Técnicas para el Control de los Medios Electrónicos de Comunicación)

Página Vista:

Conjunto de ficheros enviado a un usuario como resultado de una petición del mismo recibida por el servidor. Cuando la página está formada por varios marcos (frames), el conjunto de los mismos tendrá, a efectos de cómputo, la consideración de una página unitaria.

Visita:

Una secuencia ininterrumpida de páginas servidas a un usuario válido. Si dicho usuario no realiza peticiones de páginas en un periodo de tiempo (30 min) la siguiente petición constituirá el inicio de una nueva visita.

Navegador Único:

Total de combinaciones únicas de una dirección IP y un identificador adicional. Los medios pueden utilizar cookies o el Identificador de Alta de registro.

Duración Página Vista:

Tiempo acumulado en segundos de todas las páginas vistas (en visitas de dos o más páginas vistas), dividido por el número total de páginas vistas.

Duración Visita:

Tiempo en segundos de todas las visitas de dos o más páginas vistas, dividido por el número total de visitas de dos o más páginas vistas.

Tráfico nacional:

Audiencia/difusión correspondiente a España medida en base a los datos de las direcciones IP registradas por el sistema de medición.

7. Opinión

De OJDinteractiva, la división de INFORMACIÓN Y CONTROL DE PUBLICACIONES S.A.:

Hemos examinado la información facilitada por el editor del medio electrónico para el periodo que comprende la presente certificación.

Nuestro examen se ha realizado de acuerdo con las normas y procedimientos establecidos en las Normas Técnicas para el Control de los Medios Electrónicos de Comunicación.

En nuestra opinión, la presente acta presenta razonablemente la difusión/audiencia registrada por este medio electrónico.

ADVERTENCIA:

El trabajo de OJDinteractiva, la división de INFORMACIÓN Y CONTROL DE PUBLICACIONES S.A (INTROL) se limita a la realización de pruebas para la revisión de los datos de recuento suministrados por el editor con la finalidad de expresar una opinión sobre la razonabilidad de dichos datos de acuerdo con las Normas Técnicas para el control de los MEC.

Por tanto, INTROL no acepta responsabilidad alguna por las inexactitudes o errores que puedan existir en los datos de recuento. Tampoco acepta ninguna responsabilidad por la falsedad en los datos de recuento recibidos del editor, ni por otros datos de medición que no están incluidos en el análisis.

Marzo - 2019

OJDinteractiva