



## INFORMACION Y CONTROL DE PUBLICACIONES, S.A.

Velázquez, 46, 1º Drcha - Tel. 91 435 00 32 Fax 91 435 96 05 - 28001 - MADRID  
Entença, 218 Entr. 7 - Tel 93 439 24 18 Fax 93 419 25 34 - 08029 - BARCELONA

**Título:** FOSBURY.CAT  
**URL Primaria:** http://fosbury.cat  
**Editor:** El Tot Mataró, S.L.  
**Domicilio:** C/ d en Xammar, 11  
**Ciudad:** 08301 MATARO  
**Teléfono:** 93 796 16 42  
**Fax:** 92 755 41 06  
**E-mail:**  
**Clasificación:** Entretenimiento  
**Sub-Clasificación:** Deportes

**FOSBURY**  
L'ESPAI DE TOT L'ALTRE ESPORT

### 1. Cifras totales y promedios (Nacional e Internacional)

MES - AÑO	NAVEGADORES UNICOS	VISITAS	PAGINAS
Enero - 2020	24.957	29.353	47.285
<b>PROMEDIO DIARIO</b>	<b>892</b>	<b>947</b>	<b>1.525</b>
<b>PROMEDIO LUNES-VIERNES</b>	897	956	1.523
<b>PROMEDIO SABADO-DOMINGO</b>	878	920	1.531
<b>PAGINAS / VISITAS</b>	1,61		
<b>DURACION MEDIA VISITAS</b>	0:00:37		
<b>DURACION MEDIA PAGINAS</b>	0:01:01		

### 2. Secciones (Nacional e Internacional)

	PAGINAS	%
<b>HOME</b>	2.137	4.52 %
<b>RESTO</b>	45.148	95.48 %

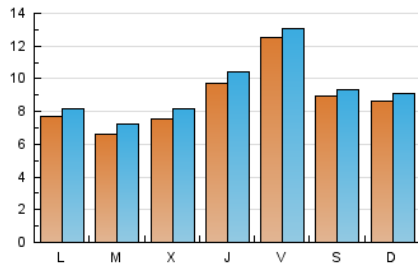
### 3. Por día del mes (Nacional e Internacional)

Día	N. únicos	Visitas	Páginas	Día	N. únicos	Visitas	Páginas	Día	N. únicos	Visitas	Páginas
1	478	529	790	11	342	373	669	21	183	199	339
2	2.185	2.391	4.433	12	229	245	448	22	174	195	278
3	2.857	2.975	4.697	13	582	660	1.107	23	183	192	282
4	2.852	2.956	5.360	14	360	407	732	24	221	241	394
5	2.692	2.802	4.434	15	294	333	514	25	155	166	252
6	1.916	1.960	3.367	16	284	316	468	26	345	375	485
7	1.863	2.016	3.673	17	392	422	625	27	407	443	617
8	2.595	2.777	4.433	18	217	232	314	28	248	270	391
9	1.859	1.956	2.961	19	192	213	286	29	219	243	333
10	2.553	2.626	3.474	20	188	204	284	30	338	371	493
								31	244	265	352

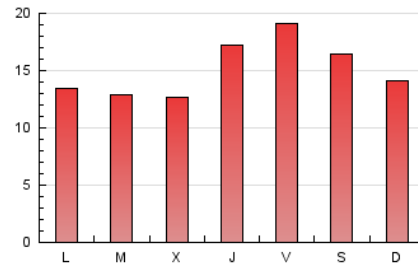
4. Gráficas (Nacional e Internacional)

4.1 Por día de la semana (promedio)

N. únicos / Visitas (x 100)

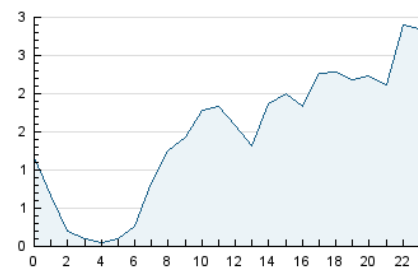


Páginas (x 100)

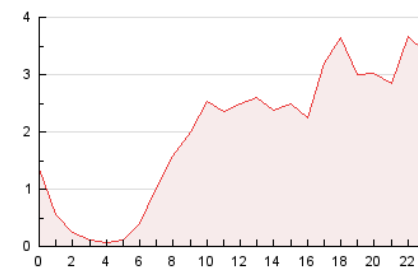


4.2 Por franja horaria (promedio)

Visitas (x 1000)

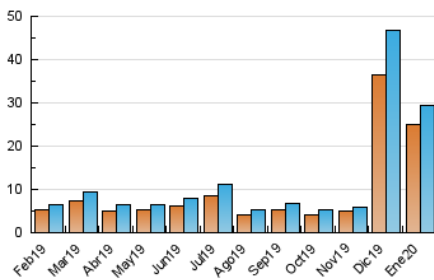


Páginas (x 1000)

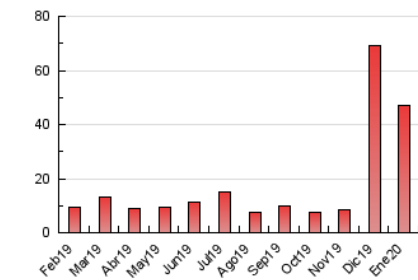


4.3 Por meses

N. únicos / Visitas (x 1000)



Páginas (x 1000)





## INFORMACION Y CONTROL DE PUBLICACIONES, S.A.

Velázquez, 46, 1º Drcha - Tel. 91 435 00 32 Fax 91 435 96 05 - 28001 - MADRID  
 Entença, 218 Entr. 7 - Tel 93 439 24 18 Fax 93 419 25 34 - 08029 - BARCELONA

### Anexo - Tráfico Nacional

**Título:** FOSBURY.CAT  
**URL Primaria:** http://fosbury.cat  
**Editor:** El Tot Mataró, S.L.  
**Domicilio:** C/ d en Xammar, 11  
**Ciudad:** 08301 MATARO  
**Teléfono:** 93 796 16 42  
**Fax:** 92 755 41 06  
**E-mail:**  
**Clasificación:** Entretenimiento  
**Sub-Clasificación:** Deportes

**FOSBURY**  
 L'ESPAI DE TOT L'ALTRE ESPORT

#### 1. Cifras totales y promedios (Nacional)

MES - AÑO	NAVEGADORES UNICOS	VISITAS	PAGINAS
Enero - 2020	23.706	27.912	45.222
<b>PROMEDIO DIARIO</b>	<b>847</b>	<b>900</b>	<b>1.459</b>
<b>PROMEDIO LUNES-VIERNES</b>	<b>850</b>	<b>908</b>	<b>1.451</b>
<b>PROMEDIO SABADO-DOMINGO</b>	<b>838</b>	<b>880</b>	<b>1.480</b>
<b>PAGINAS / VISITAS</b>	<b>1,62</b>		
<b>DURACION MEDIA VISITAS</b>	<b>0:00:38</b>		
<b>DURACION MEDIA PAGINAS</b>	<b>0:01:01</b>		

#### 2. Secciones (Nacional)

	PAGINAS	%
<b>HOME</b>	1.977	4.37 %
<b>RESTO</b>	43.245	95.63 %

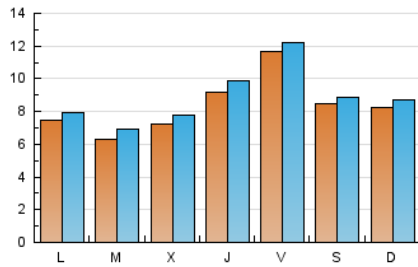
#### 3. Por día del mes (Nacional)

Día	N. únicos	Visitas	Páginas	Día	N. únicos	Visitas	Páginas	Día	N. únicos	Visitas	Páginas
1	472	523	784	11	323	353	644	21	171	186	320
2	2.006	2.195	4.078	12	210	225	426	22	159	180	258
3	2.564	2.673	4.280	13	550	627	1.054	23	169	176	263
4	2.745	2.849	5.236	14	338	382	692	24	207	226	372
5	2.596	2.705	4.299	15	276	314	493	25	136	147	230
6	1.892	1.936	3.334	16	268	300	449	26	323	353	457
7	1.787	1.939	3.552	17	365	395	593	27	382	417	585
8	2.494	2.666	4.255	18	194	209	289	28	227	248	359
9	1.828	1.923	2.910	19	178	198	260	29	198	222	305
10	2.496	2.567	3.388	20	171	186	263	30	322	355	472
								31	217	237	322

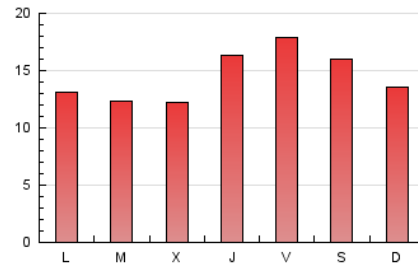
4. Gráficas (Nacional)

4.1 Por día de la semana (promedio)

N. únicos / Visitas (x 100)



Páginas (x 100)

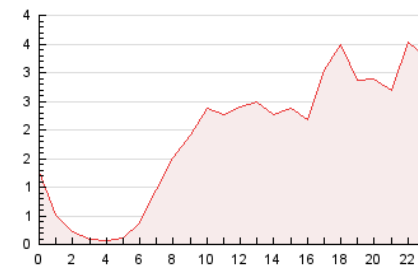


4.2 Por franja horaria (promedio)

Visitas (x 1000)

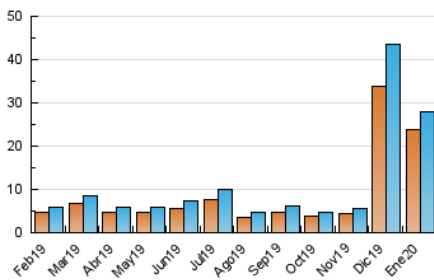


Páginas (x 1000)

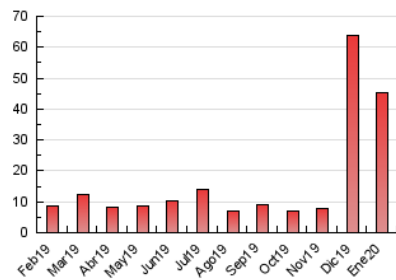


4.3 Por meses

N. únicos / Visitas (x 1000)



Páginas (x 1000)



## 5. Observaciones

Este Medio Electrónico de Comunicación ha sido medido por la herramienta Google Analytics de Google

## 6. Definiciones básicas (Para más información ver Normas Técnicas para el Control de los Medios Electrónicos de Comunicación)

### Página Vista:

Conjunto de ficheros enviado a un usuario como resultado de una petición del mismo recibida por el servidor. Cuando la página está formada por varios marcos (frames), el conjunto de los mismos tendrá, a efectos de cómputo, la consideración de una página unitaria.

### Visita:

Una secuencia ininterrumpida de páginas servidas a un usuario válido. Si dicho usuario no realiza peticiones de páginas en un periodo de tiempo (30 min) la siguiente petición constituirá el inicio de una nueva visita.

### Navegador Único:

Total de combinaciones únicas de una dirección IP y un identificador adicional. Los medios pueden utilizar cookies o el Identificador de Alta de registro.

### Duración Página Vista:

Tiempo acumulado en segundos de todas las páginas vistas (en visitas de dos o más páginas vistas), dividido por el número total de páginas vistas.

### Duración Visita:

Tiempo en segundos de todas las visitas de dos o más páginas vistas, dividido por el número total de visitas de dos o más páginas vistas.

### Tráfico nacional:

Audiencia/difusión correspondiente a España medida en base a los datos de las direcciones IP registradas por el sistema de medición.

## 7. Opinión

De OJDinteractiva, la división de INFORMACIÓN Y CONTROL DE PUBLICACIONES S.A.:

Hemos examinado la información facilitada por el editor del medio electrónico para el periodo que comprende la presente certificación.

Nuestro examen se ha realizado de acuerdo con las normas y procedimientos establecidos en las Normas Técnicas para el Control de los Medios Electrónicos de Comunicación.

En nuestra opinión, la presente acta presenta razonablemente la difusión/audiencia registrada por este medio electrónico.

### ADVERTENCIA:

El trabajo de OJDinteractiva, la división de INFORMACIÓN Y CONTROL DE PUBLICACIONES S.A (INTROL) se limita a la realización de pruebas para la revisión de los datos de recuento suministrados por el editor con la finalidad de expresar una opinión sobre la razonabilidad de dichos datos de acuerdo con las Normas Técnicas para el control de los MEC.

Por tanto, INTROL no acepta responsabilidad alguna por las inexactitudes o errores que puedan existir en los datos de recuento. Tampoco acepta ninguna responsabilidad por la falsedad en los datos de recuento recibidos del editor, ni por otros datos de medición que no están incluidos en el análisis.

Febrero - 2020

OJDinteractiva