



## INFORMACION Y CONTROL DE PUBLICACIONES, S.A.

Velázquez, 46, 1º Drcha - Tel. 91 435 00 32 Fax 91 435 96 05 - 28001 - MADRID  
Av. Diagonal 497, 5a planta - Tel 93 439 24 18 Fax 93 419 25 34 - 08029 - BARCELONA

**Título:** PRACTICAESPANOL.COM  
**URL Primaria:** http://www.practicaespanol.com/  
**Editor:** Agencia EFE, S.A.U., S.M.E  
**Domicilio:** Espronceda, 32  
**Ciudad:** 28003 MADRID  
**Teléfono:** 91 346 75 17  
**Fax:** 91 346 71 55  
**E-mail:**  
**Clasificación:** Educación y empleo  
**Sub-Clasificación:** Recursos educativos

~practica  
**ESPAÑOL**

### 1. Cifras totales y promedios (Nacional e Internacional)

MES - AÑO	NAVEGADORES UNICOS	VISITAS	PAGINAS
Agosto - 2021	502.521	579.839	791.274
<b>PROMEDIO DIARIO</b>	<b>17.501</b>	<b>18.704</b>	<b>25.525</b>
<b>PROMEDIO LUNES-VIERNES</b>	20.034	21.396	29.186
<b>PROMEDIO SABADO-DOMINGO</b>	11.307	12.126	16.576
<b>PAGINAS / VISITAS</b>	1,36		
<b>DURACION MEDIA VISITAS</b>	0:01:19		
<b>DURACION MEDIA PAGINAS</b>	0:03:36		

### 2. Secciones (Nacional e Internacional)

	PAGINAS	%
<b>HOME</b>	24.892	3.15 %
<b>RESTO</b>	766.382	96.85 %

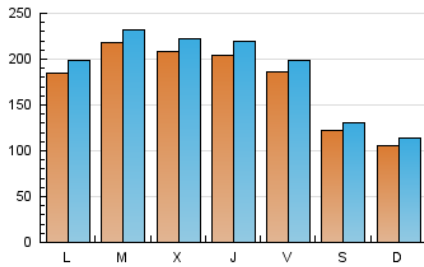
### 3. Por día del mes (Nacional e Internacional)

Día	N. únicos	Visitas	Páginas	Día	N. únicos	Visitas	Páginas	Día	N. únicos	Visitas	Páginas
1	9.824	10.432	13.897	11	19.953	21.431	29.252	21	12.529	13.432	18.507
2	15.883	16.860	22.861	12	20.169	21.493	29.837	22	11.106	11.870	16.708
3	17.673	18.898	25.812	13	18.089	19.402	26.435	23	20.282	21.768	30.009
4	18.069	19.110	25.844	14	11.939	12.663	17.186	24	23.541	24.805	33.162
5	17.612	18.755	25.056	15	10.146	11.025	15.145	25	24.073	25.590	34.199
6	15.139	16.365	22.039	16	16.768	17.976	24.599	26	23.288	24.981	34.218
7	10.738	11.510	15.177	17	19.919	21.286	29.535	27	21.774	23.080	31.080
8	9.803	10.647	14.400	18	21.068	22.557	30.010	28	13.531	14.619	20.227
9	16.865	18.132	24.810	19	20.846	22.389	30.973	29	12.145	12.935	17.939
10	19.273	20.788	28.198	20	19.255	20.536	28.197	30	22.904	24.474	33.858
								31	28.314	30.030	42.104

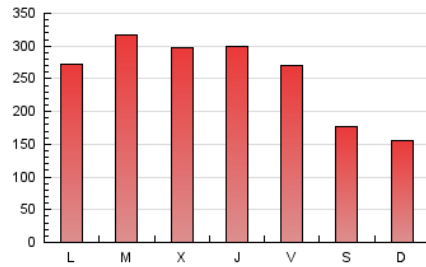
4. Gráficas (Nacional e Internacional)

4.1 Por día de la semana (promedio)

N. únicos / Visitas (x 100)

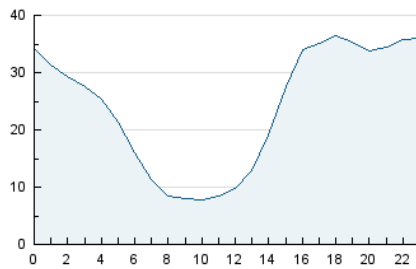


Páginas (x 100)

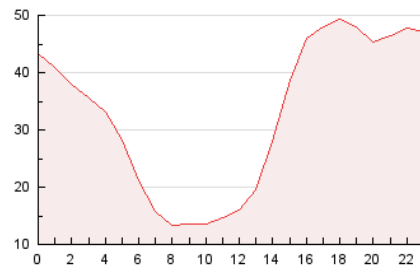


4.2 Por franja horaria (promedio)

Visitas (x 1000)

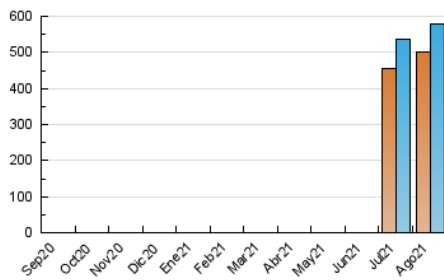


Páginas (x 1000)

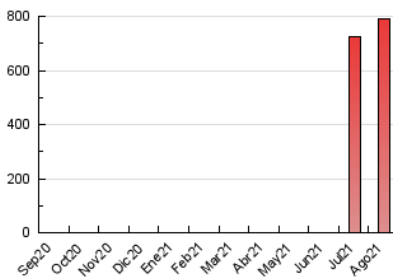


4.3 Por meses

N. únicos / Visitas (x 1000)



Páginas (x 1000)





## INFORMACION Y CONTROL DE PUBLICACIONES, S.A.

Velázquez, 46, 1º Drcha - Tel. 91 435 00 32 Fax 91 435 96 05 - 28001 - MADRID  
Av. Diagonal 497, 5a planta - Tel 93 439 24 18 Fax 93 419 25 34 - 08029 - BARCELONA

### Anexo - Tráfico Nacional

**Título:** PRACTICAESPANOL.COM  
**URL Primaria:** http://www.practicaespanol.com/  
**Editor:** Agencia EFE, S.A.U., S.M.E  
**Domicilio:** Espronceda, 32  
**Ciudad:** 28003 MADRID  
**Teléfono:** 91 346 75 17  
**Fax:** 91 346 71 55  
**E-mail:**  
**Clasificación:** Educación y empleo  
**Sub-Clasificación:** Recursos educativos

~practica  
ESPAÑOL

#### 1. Cifras totales y promedios (Nacional)

MES - AÑO	NAVEGADORES UNICOS	VISITAS	PAGINAS
Agosto - 2021	46.282	54.157	74.844
<b>PROMEDIO DIARIO</b>	<b>1.631</b>	<b>1.747</b>	<b>2.414</b>
<b>PROMEDIO LUNES-VIERNES</b>	<b>1.756</b>	<b>1.882</b>	<b>2.645</b>
<b>PROMEDIO SABADO-DOMINGO</b>	<b>1.325</b>	<b>1.418</b>	<b>1.851</b>
<b>PAGINAS / VISITAS</b>	<b>1,38</b>		
<b>DURACION MEDIA VISITAS</b>		<b>0:01:12</b>	
<b>DURACION MEDIA PAGINAS</b>		<b>0:03:06</b>	

#### 2. Secciones (Nacional)

	PAGINAS	%
<b>HOME</b>	3.175	4.24 %
<b>RESTO</b>	71.669	95.76 %

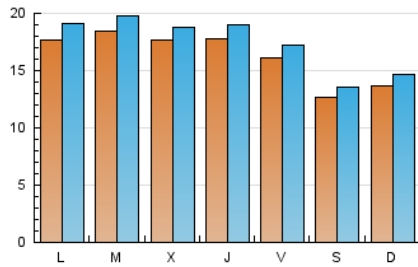
#### 3. Por día del mes (Nacional)

Día	N. únicos	Visitas	Páginas	Día	N. únicos	Visitas	Páginas	Día	N. únicos	Visitas	Páginas
1	1.319	1.412	1.847	11	1.743	1.855	2.517	21	1.284	1.374	1.807
2	1.704	1.826	2.708	12	1.709	1.826	2.663	22	1.355	1.455	1.854
3	1.748	1.841	2.694	13	1.488	1.630	2.366	23	1.819	1.982	2.896
4	1.836	1.945	2.867	14	1.172	1.258	1.715	24	1.883	2.020	2.770
5	1.736	1.853	2.462	15	1.325	1.418	1.964	25	1.844	1.944	2.570
6	1.503	1.607	2.250	16	1.610	1.746	2.314	26	1.914	2.046	2.824
7	1.217	1.291	1.599	17	1.741	1.866	2.779	27	1.912	2.029	2.770
8	1.274	1.371	1.707	18	1.641	1.753	2.246	28	1.404	1.492	1.914
9	1.741	1.882	2.728	19	1.733	1.872	2.676	29	1.578	1.693	2.252
10	1.756	1.883	2.688	20	1.521	1.621	2.390	30	1.964	2.113	2.923
								31	2.087	2.253	3.084

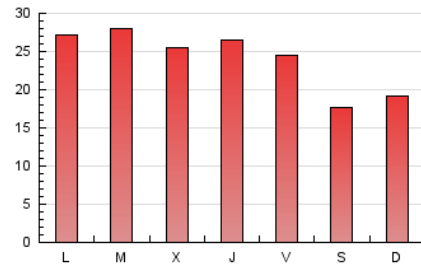
4. Gráficas (Nacional)

4.1 Por día de la semana (promedio)

N. únicos / Visitas (x 100)

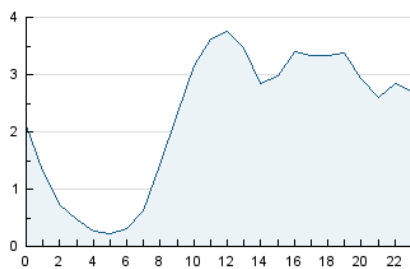


Páginas (x 100)

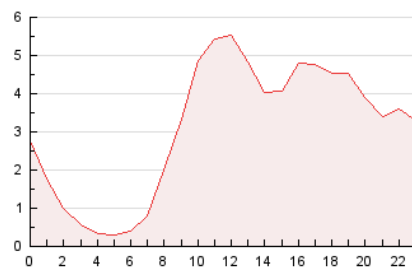


4.2 Por franja horaria (promedio)

Visitas (x 1000)

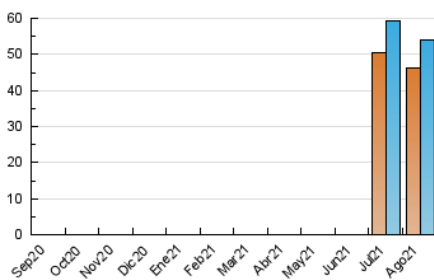


Páginas (x 1000)

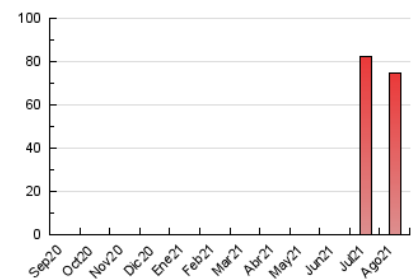


4.3 Por meses

N. únicos / Visitas (x 1000)



Páginas (x 1000)



## 5. Observaciones

Este Medio Electrónico de Comunicación ha sido medido por la herramienta Google Analytics de Google

## 6. Definiciones básicas (Para más información ver Normas Técnicas para el Control de los Medios Electrónicos de Comunicación)

### Página Vista:

Conjunto de ficheros enviado a un usuario como resultado de una petición del mismo recibida por el servidor. Cuando la página está formada por varios marcos (frames), el conjunto de los mismos tendrá, a efectos de cómputo, la consideración de una página unitaria.

### Visita:

Una secuencia ininterrumpida de páginas servidas a un usuario válido. Si dicho usuario no realiza peticiones de páginas en un periodo de tiempo (30 min) la siguiente petición constituirá el inicio de una nueva visita.

### Navegador Único:

Total de combinaciones únicas de una dirección IP y un identificador adicional. Los medios pueden utilizar cookies o el Identificador de Alta de registro.

### Duración Página Vista:

Tiempo acumulado en segundos de todas las páginas vistas (en visitas de dos o más páginas vistas), dividido por el número total de páginas vistas.

### Duración Visita:

Tiempo en segundos de todas las visitas de dos o más páginas vistas, dividido por el número total de visitas de dos o más páginas vistas.

### Tráfico nacional:

Audiencia/difusión correspondiente a España medida en base a los datos de las direcciones IP registradas por el sistema de medición.

## 7. Opinión

De OJDinteractiva, la división de INFORMACIÓN Y CONTROL DE PUBLICACIONES S.A.:

Hemos examinado la información facilitada por el editor del medio electrónico para el periodo que comprende la presente certificación.

Nuestro examen se ha realizado de acuerdo con las normas y procedimientos establecidos en las Normas Técnicas para el Control de los Medios Electrónicos de Comunicación.

En nuestra opinión, la presente acta presenta razonablemente la difusión/audiencia registrada por este medio electrónico.

### ADVERTENCIA:

El trabajo de OJDinteractiva, la división de INFORMACIÓN Y CONTROL DE PUBLICACIONES S.A (INTROL) se limita a la realización de pruebas para la revisión de los datos de recuento suministrados por el editor con la finalidad de expresar una opinión sobre la razonabilidad de dichos datos de acuerdo con las Normas Técnicas para el control de los MEC.

Por tanto, INTROL no acepta responsabilidad alguna por las inexactitudes o errores que puedan existir en los datos de recuento. Tampoco acepta ninguna responsabilidad por la falsedad en los datos de recuento recibidos del editor, ni por otros datos de medición que no están incluidos en el análisis.

Septiembre - 2021

OJDinteractiva