



INFORMACION Y CONTROL DE PUBLICACIONES, S.A.

Velázquez, 46, 1º Drcha - Tel. 91 435 00 32 Fax 91 435 96 05 - 28001 - MADRID
 Entença, 218 Entr. 7 - Tel 93 439 24 18 Fax 93 419 25 34 - 08029 - BARCELONA

Título: PRACTICAESPANOL.COM
URL Primaria: http://www.practicaespanol.com/
Editor: Agencia Efe, S.A.
Domicilio: Espronceda, 32
Ciudad: 28003 MADRID
Teléfono: 91 346 75 17
Fax: 91 346 71 55
E-mail:
Clasificación: Educación y empleo
Sub-Clasificación: Recursos educativos

~practica
ESPAÑOL

1. Cifras totales y promedios (Nacional e Internacional)

MES - AÑO	NAVEGADORES UNICOS	VISITAS	PAGINAS
Febrero - 2019	842.614	977.487	1.344.611
PROMEDIO DIARIO	32.786	34.910	48.022
PROMEDIO LUNES-VIERNES	37.579	39.990	54.923
PROMEDIO SABADO-DOMINGO	20.802	22.210	30.769
PAGINAS / VISITAS	1,38		
DURACION MEDIA VISITAS	0:01:29		
DURACION MEDIA PAGINAS	0:03:55		

2. Secciones (Nacional e Internacional)

	PAGINAS	%
HOME	30.389	2.26 %
RESTO	1.314.222	97.74 %

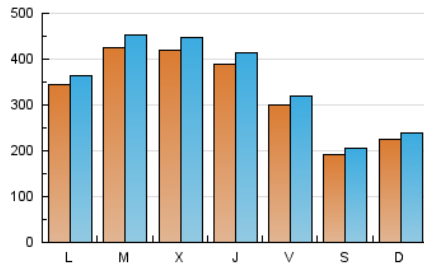
3. Por día del mes (Nacional e Internacional)

Día	N. únicos	Visitas	Páginas	Día	N. únicos	Visitas	Páginas	Día	N. únicos	Visitas	Páginas
1	26.331	28.568	39.686	11	35.941	38.515	52.932	21	41.638	44.341	60.362
2	16.264	17.413	24.708	12	44.322	47.045	64.635	22	32.310	34.695	47.061
3	18.243	19.513	28.097	13	42.147	45.151	61.468	23	19.782	21.135	28.730
4	27.438	28.803	40.948	14	35.787	38.084	51.815	24	23.652	25.153	34.487
5	35.149	37.489	52.013	15	28.452	30.151	40.855	25	36.896	39.090	55.043
6	41.068	43.218	59.196	16	20.353	21.898	30.043	26	44.821	47.286	64.124
7	40.933	43.549	60.261	17	24.454	25.783	35.490	27	41.000	44.127	60.782
8	32.870	34.872	49.027	18	37.023	38.979	53.699	28	37.404	39.975	54.832
9	19.880	21.278	29.346	19	46.018	49.102	65.936				
10	23.791	25.507	35.251	20	44.030	46.767	63.784				

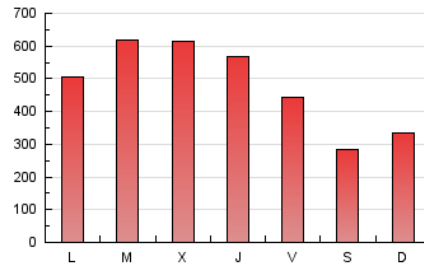
4. Gráficas (Nacional e Internacional)

4.1 Por día de la semana (promedio)

N. únicos / Visitas (x 100)

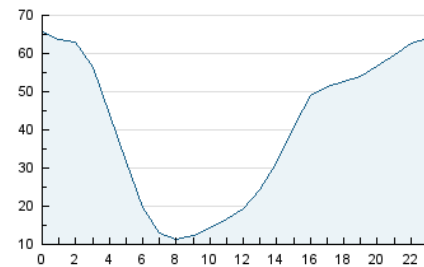


Páginas (x 100)

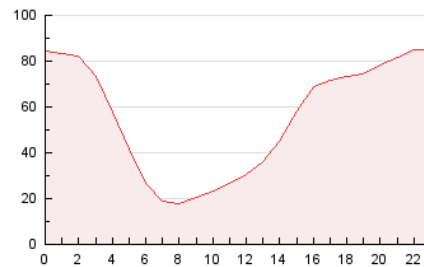


4.2 Por franja horaria (promedio)

Visitas (x 1000)

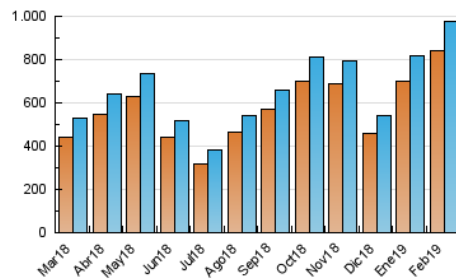


Páginas (x 1000)

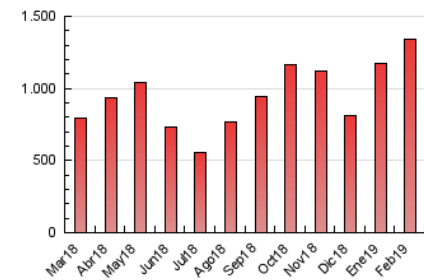


4.3 Por meses

N. únicos / Visitas (x 1000)



Páginas (x 1000)





INFORMACION Y CONTROL DE PUBLICACIONES, S.A.

Velázquez, 46, 1º Drcha - Tel. 91 435 00 32 Fax 91 435 96 05 - 28001 - MADRID
 Entença, 218 Entr. 7 - Tel 93 439 24 18 Fax 93 419 25 34 - 08029 - BARCELONA

Anexo - Tráfico Nacional

Título: PRACTICAESPANOL.COM
URL Primaria: http://www.practicaespanol.com/
Editor: Agencia Efe, S.A.
Domicilio: Espronceda, 32
Ciudad: 28003 MADRID
Teléfono: 91 346 75 17
Fax: 91 346 71 55
E-mail:
Clasificación: Educación y empleo
Sub-Clasificación: Recursos educativos

1. Cifras totales y promedios (Nacional)

MES - AÑO	NAVEGADORES UNICOS	VISITAS	PAGINAS
Febrero - 2019	127.510	143.296	191.993
PROMEDIO DIARIO	4.860	5.118	6.857
PROMEDIO LUNES-VIERNES	5.310	5.588	7.504
PROMEDIO SABADO-DOMINGO	3.737	3.942	5.240
PAGINAS / VISITAS	1,34		
DURACION MEDIA VISITAS	0:01:05		
DURACION MEDIA PAGINAS	0:03:09		

2. Secciones (Nacional)

	PAGINAS	%
HOME	3.718	1.94 %
RESTO	188.275	98.06 %

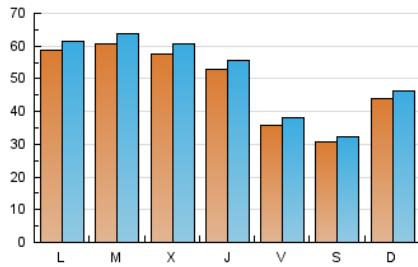
3. Por día del mes (Nacional)

Día	N. únicos	Visitas	Páginas	Día	N. únicos	Visitas	Páginas	Día	N. únicos	Visitas	Páginas
1	3.471	3.682	5.219	11	6.037	6.322	8.184	21	5.521	5.845	7.711
2	3.041	3.218	4.298	12	6.232	6.540	8.637	22	3.556	3.778	4.914
3	4.200	4.440	6.024	13	6.048	6.384	8.363	23	2.935	3.081	4.002
4	5.547	5.802	7.777	14	5.530	5.817	7.856	24	4.135	4.365	5.688
5	5.954	6.248	8.316	15	3.689	3.904	5.277	25	5.637	5.931	7.968
6	5.923	6.226	8.534	16	3.290	3.446	4.550	26	5.776	6.068	8.137
7	5.734	6.032	8.283	17	4.680	4.925	6.644	27	5.104	5.384	7.270
8	3.661	3.843	5.131	18	6.194	6.500	8.572	28	4.346	4.595	6.395
9	3.021	3.211	4.254	19	6.332	6.614	9.083				
10	4.596	4.853	6.459	20	5.902	6.242	8.447				

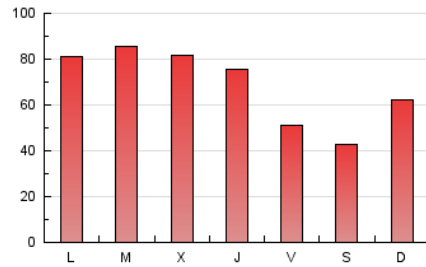
4. Gráficas (Nacional)

4.1 Por día de la semana (promedio)

N. únicos / Visitas (x 100)

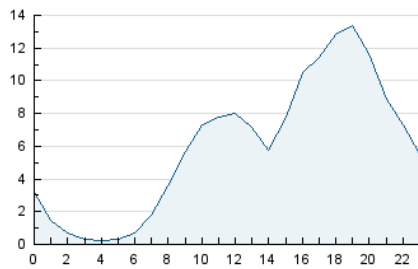


Páginas (x 100)

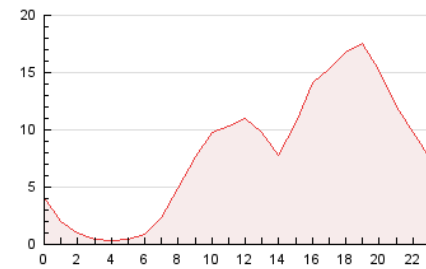


4.2 Por franja horaria (promedio)

Visitas (x 1000)

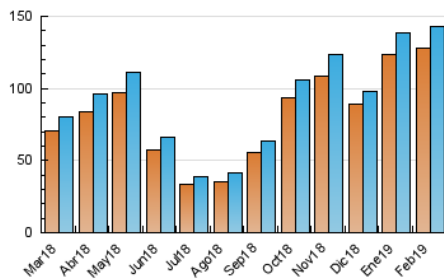


Páginas (x 1000)

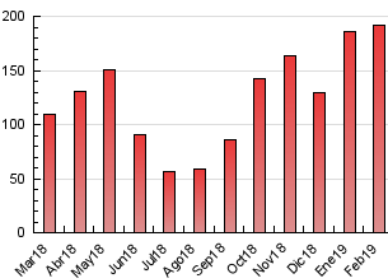


4.3 Por meses

N. únicos / Visitas (x 1000)



Páginas (x 1000)



5. Observaciones

Este Medio Electrónico de Comunicación ha sido medido por la herramienta Google Analytics de Google

6. Definiciones básicas (Para más información ver Normas Técnicas para el Control de los Medios Electrónicos de Comunicación)

Página Vista:

Conjunto de ficheros enviado a un usuario como resultado de una petición del mismo recibida por el servidor. Cuando la página está formada por varios marcos (frames), el conjunto de los mismos tendrá, a efectos de cómputo, la consideración de una página unitaria.

Visita:

Una secuencia ininterrumpida de páginas servidas a un usuario válido. Si dicho usuario no realiza peticiones de páginas en un periodo de tiempo (30 min) la siguiente petición constituirá el inicio de una nueva visita.

Navegador Único:

Total de combinaciones únicas de una dirección IP y un identificador adicional. Los medios pueden utilizar cookies o el Identificador de Alta de registro.

Duración Página Vista:

Tiempo acumulado en segundos de todas las páginas vistas (en visitas de dos o más páginas vistas), dividido por el número total de páginas vistas.

Duración Visita:

Tiempo en segundos de todas las visitas de dos o más páginas vistas, dividido por el número total de visitas de dos o más páginas vistas.

Tráfico nacional:

Audiencia/difusión correspondiente a España medida en base a los datos de las direcciones IP registradas por el sistema de medición.

7. Opinión

De OJDinteractiva, la división de INFORMACIÓN Y CONTROL DE PUBLICACIONES S.A.:

Hemos examinado la información facilitada por el editor del medio electrónico para el periodo que comprende la presente certificación.

Nuestro examen se ha realizado de acuerdo con las normas y procedimientos establecidos en las Normas Técnicas para el Control de los Medios Electrónicos de Comunicación.

En nuestra opinión, la presente acta presenta razonablemente la difusión/audiencia registrada por este medio electrónico.

ADVERTENCIA:

El trabajo de OJDinteractiva, la división de INFORMACIÓN Y CONTROL DE PUBLICACIONES S.A (INTROL) se limita a la realización de pruebas para la revisión de los datos de recuento suministrados por el editor con la finalidad de expresar una opinión sobre la razonabilidad de dichos datos de acuerdo con las Normas Técnicas para el control de los MEC.

Por tanto, INTROL no acepta responsabilidad alguna por las inexactitudes o errores que puedan existir en los datos de recuento. Tampoco acepta ninguna responsabilidad por la falsedad en los datos de recuento recibidos del editor, ni por otros datos de medición que no están incluidos en el análisis.

Marzo - 2019

OJDinteractiva