



## INFORMACION Y CONTROL DE PUBLICACIONES, S.A.

Velázquez, 46, 1º Drcha - Tel. 91 435 00 32 Fax 91 435 96 05 - 28001 - MADRID  
 Entença, 218 Entr. 7 - Tel 93 439 24 18 Fax 93 419 25 34 - 08029 - BARCELONA

**Título:** NOTICIASBURGOS.COM  
**URL Primaria:** http://www.noticiasburgos.com  
**Editor:** Medios Castilla y Leon, S.L.  
**Domicilio:** San Cosme, 2, Oficina 011  
**Ciudad:** 09002 BURGOS  
**Teléfono:** 947256258  
**Fax:** 947256588  
**E-mail:**  
**Clasificación:** Noticias e Información  
**Sub-Clasificación:** Noticias globales y actualidad



### 1. Cifras totales y promedios (Nacional e Internacional)

MES - AÑO	NAVEGADORES UNICOS	VISITAS	PAGINAS
Octubre - 2020	15.644	20.150	31.447
<b>PROMEDIO DIARIO</b>	<b>598</b>	<b>650</b>	<b>1.014</b>
<b>PROMEDIO LUNES-VIERNES</b>	630	685	1.057
<b>PROMEDIO SABADO-DOMINGO</b>	522	564	909
<b>PAGINAS / VISITAS</b>	1,56		
<b>DURACION MEDIA VISITAS</b>	0:01:07		
<b>DURACION MEDIA PAGINAS</b>	0:01:59		

### 2. Secciones (Nacional e Internacional)

	PAGINAS	%
<b>HOME</b>	5.064	16.10 %
<b>RESTO</b>	26.383	83.90 %

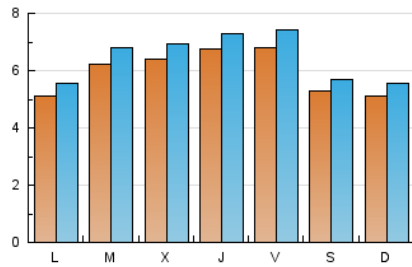
### 3. Por día del mes (Nacional e Internacional)

Día	N. únicos	Visitas	Páginas	Día	N. únicos	Visitas	Páginas	Día	N. únicos	Visitas	Páginas
1	923	979	1.684	11	479	515	694	21	552	608	979
2	845	920	1.281	12	433	459	882	22	676	735	1.152
3	480	509	667	13	475	509	755	23	643	710	1.074
4	541	585	785	14	790	865	1.269	24	505	531	797
5	487	537	924	15	684	760	1.289	25	601	645	1.396
6	651	718	1.056	16	530	565	934	26	600	659	966
7	585	624	875	17	417	441	645	27	588	654	1.003
8	541	574	903	18	432	484	826	28	625	673	1.073
9	774	832	1.093	19	515	574	921	29	546	595	874
10	631	686	1.166	20	771	845	1.257	30	615	683	1.019
								31	609	676	1.208

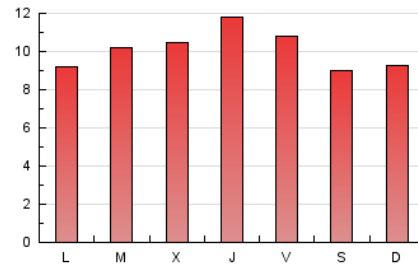
4. Gráficas (Nacional e Internacional)

4.1 Por día de la semana (promedio)

N. únicos / Visitas (x 100)



Páginas (x 100)

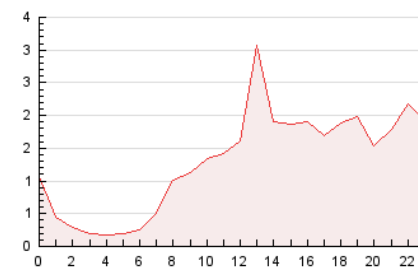


4.2 Por franja horaria (promedio)

Visitas (x 1000)

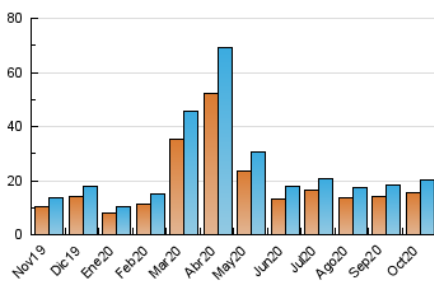


Páginas (x 1000)

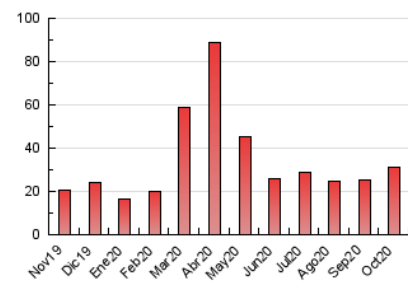


4.3 Por meses

N. únicos / Visitas (x 1000)



Páginas (x 1000)





## INFORMACION Y CONTROL DE PUBLICACIONES, S.A.

Velázquez, 46, 1º Drcha - Tel. 91 435 00 32 Fax 91 435 96 05 - 28001 - MADRID  
 Entença, 218 Entr. 7 - Tel 93 439 24 18 Fax 93 419 25 34 - 08029 - BARCELONA

### Anexo - Tráfico Nacional

**Título:** NOTICIASBURGOS.COM  
**URL Primaria:** http://www.noticiasburgos.com  
**Editor:** Medios Castilla y Leon, S.L.  
**Domicilio:** San Cosme, 2, Oficina 011  
**Ciudad:** 09002 BURGOS  
**Teléfono:** 947256258  
**Fax:** 947256588  
**E-mail:**  
**Clasificación:** Noticias e Información  
**Sub-Clasificación:** Noticias globales y actualidad



#### 1. Cifras totales y promedios (Nacional)

MES - AÑO	NAVEGADORES UNICOS	VISITAS	PAGINAS
Octubre - 2020	13.454	17.621	28.483
<b>PROMEDIO DIARIO</b>	<b>521</b>	<b>568</b>	<b>919</b>
<b>PROMEDIO LUNES-VIERNES</b>	<b>548</b>	<b>599</b>	<b>956</b>
<b>PROMEDIO SABADO-DOMINGO</b>	<b>456</b>	<b>494</b>	<b>829</b>
<b>PAGINAS / VISITAS</b>	<b>1,62</b>		
<b>DURACION MEDIA VISITAS</b>	<b>0:01:13</b>		
<b>DURACION MEDIA PAGINAS</b>	<b>0:01:58</b>		

#### 2. Secciones (Nacional)

	PAGINAS	%
<b>HOME</b>	4.860	17.06 %
<b>RESTO</b>	23.623	82.94 %

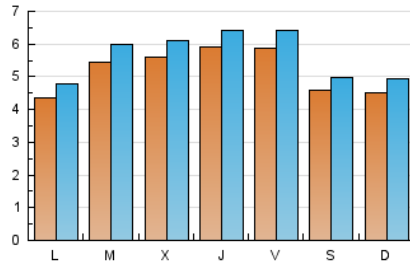
#### 3. Por día del mes (Nacional)

Día	N. únicos	Visitas	Páginas	Día	N. únicos	Visitas	Páginas	Día	N. únicos	Visitas	Páginas
1	807	862	1.554	11	426	458	629	21	477	527	872
2	682	751	1.091	12	384	405	821	22	584	643	1.033
3	381	409	559	13	420	449	689	23	548	611	961
4	457	495	674	14	712	782	1.180	24	437	459	695
5	400	447	812	15	617	677	1.185	25	539	582	1.331
6	562	620	937	16	468	500	852	26	517	569	863
7	502	540	771	17	370	392	596	27	497	558	897
8	479	512	832	18	390	433	768	28	547	591	974
9	697	753	1.004	19	443	494	836	29	474	518	774
10	576	630	1.104	20	695	767	1.172	30	536	598	912
								31	526	589	1.105

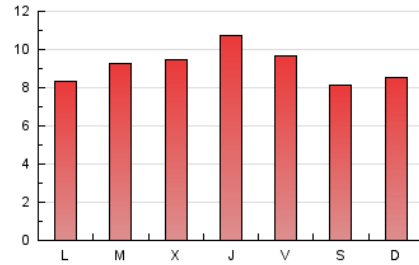
4. Gráficas (Nacional)

4.1 Por día de la semana (promedio)

N. únicos / Visitas (x 100)



Páginas (x 100)

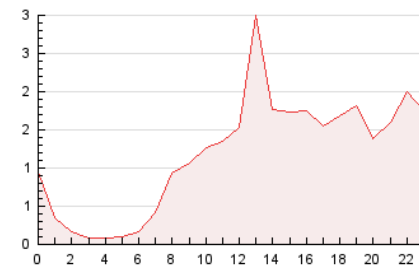


4.2 Por franja horaria (promedio)

Visitas (x 1000)

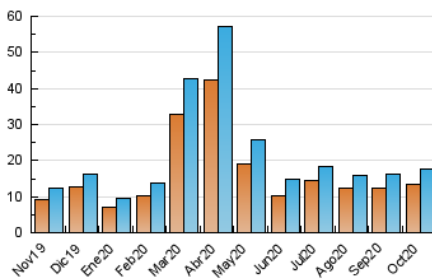


Páginas (x 1000)

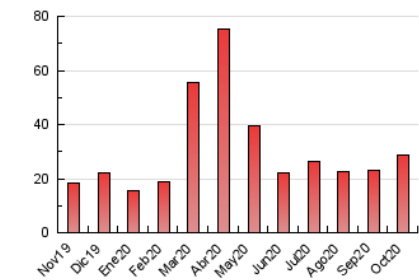


4.3 Por meses

N. únicos / Visitas (x 1000)



Páginas (x 1000)



## 5. Observaciones

Este Medio Electrónico de Comunicación ha sido medido por la herramienta Google Analytics de Google

## 6. Definiciones básicas (Para más información ver Normas Técnicas para el Control de los Medios Electrónicos de Comunicación)

### Página Vista:

Conjunto de ficheros enviado a un usuario como resultado de una petición del mismo recibida por el servidor. Cuando la página está formada por varios marcos (frames), el conjunto de los mismos tendrá, a efectos de cómputo, la consideración de una página unitaria.

### Visita:

Una secuencia ininterrumpida de páginas servidas a un usuario válido. Si dicho usuario no realiza peticiones de páginas en un periodo de tiempo (30 min) la siguiente petición constituirá el inicio de una nueva visita.

### Navegador Único:

Total de combinaciones únicas de una dirección IP y un identificador adicional. Los medios pueden utilizar cookies o el Identificador de Alta de registro.

### Duración Página Vista:

Tiempo acumulado en segundos de todas las páginas vistas (en visitas de dos o más páginas vistas), dividido por el número total de páginas vistas.

### Duración Visita:

Tiempo en segundos de todas las visitas de dos o más páginas vistas, dividido por el número total de visitas de dos o más páginas vistas.

### Tráfico nacional:

Audiencia/difusión correspondiente a España medida en base a los datos de las direcciones IP registradas por el sistema de medición.

## 7. Opinión

De OJDinteractiva, la división de INFORMACIÓN Y CONTROL DE PUBLICACIONES S.A.:

Hemos examinado la información facilitada por el editor del medio electrónico para el periodo que comprende la presente certificación. Nuestro examen se ha realizado de acuerdo con las normas y procedimientos establecidos en las Normas Técnicas para el Control de los Medios Electrónicos de Comunicación.

En nuestra opinión, la presente acta presenta razonablemente la difusión/audiencia registrada por este medio electrónico.

### ADVERTENCIA:

El trabajo de OJDinteractiva, la división de INFORMACIÓN Y CONTROL DE PUBLICACIONES S.A (INTROL) se limita a la realización de pruebas para la revisión de los datos de recuento suministrados por el editor con la finalidad de expresar una opinión sobre la razonabilidad de dichos datos de acuerdo con las Normas Técnicas para el control de los MEC.

Por tanto, INTROL no acepta responsabilidad alguna por las inexactitudes o errores que puedan existir en los datos de recuento. Tampoco acepta ninguna responsabilidad por la falsedad en los datos de recuento recibidos del editor, ni por otros datos de medición que no están incluidos en el análisis.

Noviembre - 2020

OJDinteractiva