



## INFORMACION Y CONTROL DE PUBLICACIONES, S.A.

Velázquez, 46, 1º Drcha - Tel. 91 435 00 32 Fax 91 435 96 05 - 28001 - MADRID  
 Entença, 218 Entr. 7 - Tel 93 439 24 18 Fax 93 419 25 34 - 08029 - BARCELONA

**Título:** NOTICIASBURGOS.COM  
**URL Primaria:** http://www.noticiasburgos.com  
**Editor:** Medios Castilla y Leon, S.L.  
**Domicilio:** San Cosme, 2, Oficina 011  
**Ciudad:** 09002 BURGOS  
**Teléfono:** 947256258  
**Fax:** 947256588  
**E-mail:**  
**Clasificación:** Noticias e Información  
**Sub-Clasificación:** Noticias globales y actualidad



### 1. Cifras totales y promedios (Nacional e Internacional)

MES - AÑO	NAVEGADORES UNICOS	VISITAS	PAGINAS
Septiembre - 2018	4.075	5.691	11.449
<b>PROMEDIO DIARIO</b>	<b>167</b>	<b>190</b>	<b>382</b>
<b>PROMEDIO LUNES-VIERNES</b>	<b>179</b>	<b>202</b>	<b>415</b>
<b>PROMEDIO SABADO-DOMINGO</b>	<b>145</b>	<b>165</b>	<b>315</b>
<b>PAGINAS / VISITAS</b>	<b>2,01</b>		
<b>DURACION MEDIA VISITAS</b>	<b>0:05:34</b>		
<b>DURACION MEDIA PAGINAS</b>	<b>0:05:30</b>		

### 2. Secciones (Nacional e Internacional)

	PAGINAS	%
<b>HOME</b>	1.640	14.32 %
<b>RESTO</b>	9.809	85.68 %

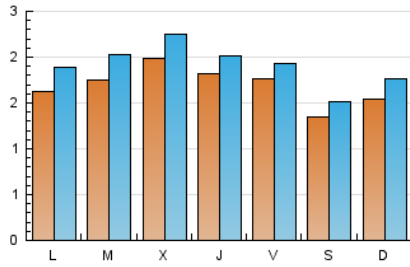
### 3. Por día del mes (Nacional e Internacional)

Día	N. únicos	Visitas	Páginas	Día	N. únicos	Visitas	Páginas	Día	N. únicos	Visitas	Páginas
1	98	114	213	11	152	177	312	21	227	239	433
2	101	117	215	12	107	130	244	22	148	155	296
3	147	163	823	13	133	146	247	23	126	136	276
4	115	135	401	14	208	227	439	24	160	176	421
5	304	345	513	15	225	265	470	25	252	278	454
6	123	139	245	16	122	145	326	26	165	181	347
7	128	147	236	17	145	188	402	27	174	201	426
8	112	121	187	18	180	223	416	28	139	160	510
9	263	297	488	19	216	244	461	29	93	107	251
10	200	227	387	20	297	319	578	30	157	189	432

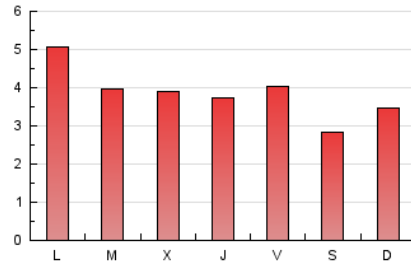
#### 4. Gráficas (Nacional e Internacional)

##### 4.1 Por día de la semana (promedio)

N. únicos / Visitas (x 100)

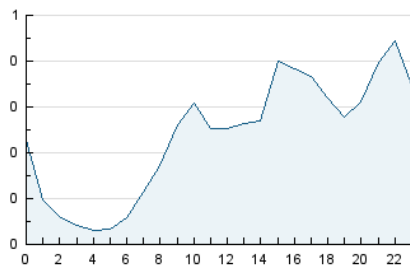


Páginas (x 100)



##### 4.2 Por franja horaria (promedio)

Visitas (x 1000)

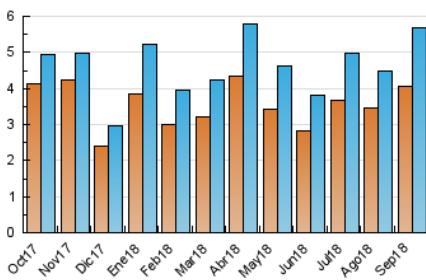


Páginas (x 1000)

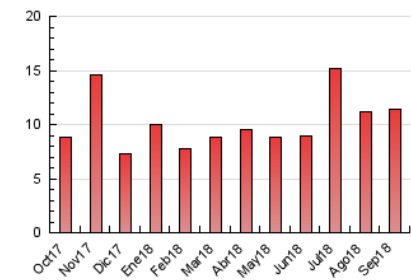


##### 4.3 Por meses

N. únicos / Visitas (x 1000)



Páginas (x 1000)





## INFORMACION Y CONTROL DE PUBLICACIONES, S.A.

Velázquez, 46, 1º Drcha - Tel. 91 435 00 32 Fax 91 435 96 05 - 28001 - MADRID  
 Entença, 218 Entr. 7 - Tel 93 439 24 18 Fax 93 419 25 34 - 08029 - BARCELONA

### Anexo - Tráfico Nacional

**Título:** NOTICIASBURGOS.COM  
**URL Primaria:** http://www.noticiasburgos.com  
**Editor:** Medios Castilla y Leon, S.L.  
**Domicilio:** San Cosme, 2, Oficina 011  
**Ciudad:** 09002 BURGOS  
**Teléfono:** 947256258  
**Fax:** 947256588  
**E-mail:**  
**Clasificación:** Noticias e Información  
**Sub-Clasificación:** Noticias globales y actualidad



#### 1. Cifras totales y promedios (Nacional)

MES - AÑO	NAVEGADORES UNICOS	VISITAS	PAGINAS
Septiembre - 2018	3.816	5.417	11.027
<b>PROMEDIO DIARIO</b>	<b>158</b>	<b>181</b>	<b>368</b>
<b>PROMEDIO LUNES-VIERNES</b>	<b>169</b>	<b>193</b>	<b>400</b>
<b>PROMEDIO SABADO-DOMINGO</b>	<b>136</b>	<b>156</b>	<b>303</b>
<b>PAGINAS / VISITAS</b>	<b>2,04</b>		
<b>DURACION MEDIA VISITAS</b>	<b>0:05:48</b>		
<b>DURACION MEDIA PAGINAS</b>	<b>0:05:36</b>		

#### 2. Secciones (Nacional)

	PAGINAS	%
<b>HOME</b>	1.523	13.81 %
<b>RESTO</b>	9.504	86.19 %

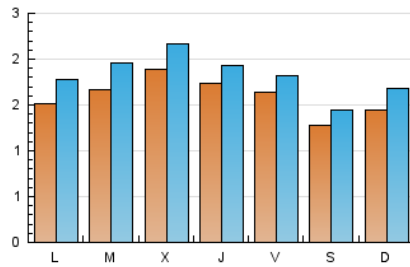
#### 3. Por día del mes (Nacional)

Día	N. únicos	Visitas	Páginas	Día	N. únicos	Visitas	Páginas	Día	N. únicos	Visitas	Páginas
1	90	106	202	11	144	169	295	21	211	223	414
2	93	109	204	12	103	125	238	22	143	150	288
3	133	149	808	13	128	141	223	23	117	127	262
4	105	125	387	14	202	221	431	24	152	168	409
5	295	336	504	15	219	259	464	25	247	273	445
6	117	133	235	16	114	137	312	26	155	170	329
7	116	135	217	17	142	185	399	27	165	192	415
8	105	114	170	18	173	216	408	28	126	147	493
9	250	284	467	19	203	231	430	29	83	97	232
10	182	209	358	20	283	305	564	30	150	181	424

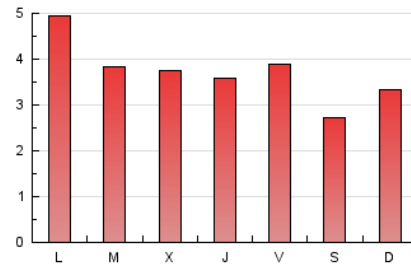
#### 4. Gráficas (Nacional)

##### 4.1 Por día de la semana (promedio)

N. únicos / Visitas (x 100)



Páginas (x 100)

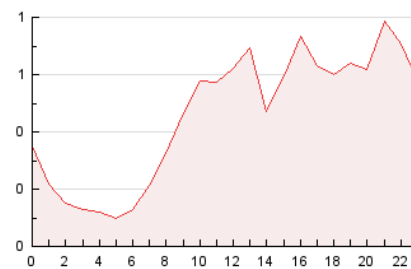


##### 4.2 Por franja horaria (promedio)

Visitas (x 1000)

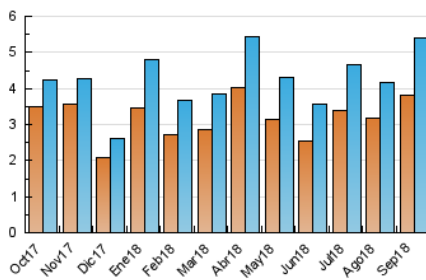


Páginas (x 1000)

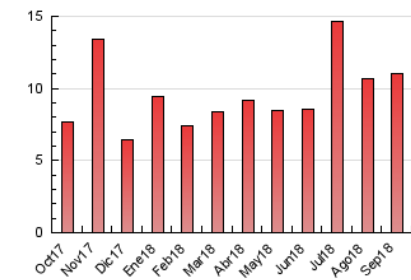


##### 4.3 Por meses

N. únicos / Visitas (x 1000)



Páginas (x 1000)



## 5. Observaciones

Este Medio Electrónico de Comunicación ha sido medido por la herramienta Google Analytics de Google

## 6. Definiciones básicas (Para más información ver Normas Técnicas para el Control de los Medios Electrónicos de Comunicación)

### Página Vista:

Conjunto de ficheros enviado a un usuario como resultado de una petición del mismo recibida por el servidor. Cuando la página está formada por varios marcos (frames), el conjunto de los mismos tendrá, a efectos de cómputo, la consideración de una página unitaria.

### Visita:

Una secuencia ininterrumpida de páginas servidas a un usuario válido. Si dicho usuario no realiza peticiones de páginas en un periodo de tiempo (30 min) la siguiente petición constituirá el inicio de una nueva visita.

### Navegador Único:

Total de combinaciones únicas de una dirección IP y un identificador adicional. Los medios pueden utilizar cookies o el Identificador de Alta de registro.

### Duración Página Vista:

Tiempo acumulado en segundos de todas las páginas vistas (en visitas de dos o más páginas vistas), dividido por el número total de páginas vistas.

### Duración Visita:

Tiempo en segundos de todas las visitas de dos o más páginas vistas, dividido por el número total de visitas de dos o más páginas vistas.

### Tráfico nacional:

Audiencia/difusión correspondiente a España medida en base a los datos de las direcciones IP registradas por el sistema de medición.

## 7. Opinión

De OJDinteractiva, la división de INFORMACIÓN Y CONTROL DE PUBLICACIONES S.A.:

Hemos examinado la información facilitada por el editor del medio electrónico para el periodo que comprende la presente certificación.

Nuestro examen se ha realizado de acuerdo con las normas y procedimientos establecidos en las Normas Técnicas para el Control de los Medios Electrónicos de Comunicación.

En nuestra opinión, la presente acta presenta razonablemente la difusión/audiencia registrada por este medio electrónico.

### ADVERTENCIA:

El trabajo de OJDinteractiva, la división de INFORMACIÓN Y CONTROL DE PUBLICACIONES S.A (INTROL) se limita a la realización de pruebas para la revisión de los datos de recuento suministrados por el editor con la finalidad de expresar una opinión sobre la razonabilidad de dichos datos de acuerdo con las Normas Técnicas para el control de los MEC.

Por tanto, INTROL no acepta responsabilidad alguna por las inexactitudes o errores que puedan existir en los datos de recuento. Tampoco acepta ninguna responsabilidad por la falsedad en los datos de recuento recibidos del editor, ni por otros datos de medición que no están incluidos en el análisis.

Octubre - 2018

OJDinteractiva