



## INFORMACION Y CONTROL DE PUBLICACIONES, S.A.

Velázquez, 46, 1º Drcha - Tel. 91 435 00 32 Fax 91 435 96 05 - 28001 - MADRID  
Entença, 218 Entr. 7 - Tel 93 439 24 18 Fax 93 419 25 34 - 08029 - BARCELONA

**Título:** NOTICIASBURGOS.COM  
**URL Primaria:** http://www.noticiasburgos.com  
**Editor:** Medios Castilla y Leon, S.L.  
**Domicilio:** San Cosme, 2, Oficina 011  
**Ciudad:** 09002 BURGOS  
**Teléfono:** 947256258  
**Fax:** 947256588  
**E-mail:**  
**Clasificación:** Noticias e Información  
**Sub-Clasificación:** Noticias globales y actualidad



### 1. Cifras totales y promedios (Nacional e Internacional)

MES - AÑO	NAVEGADORES UNICOS	VISITAS	PAGINAS
Abril - 2021	6.278	8.704	14.802
<b>PROMEDIO DIARIO</b>	<b>254</b>	<b>290</b>	<b>493</b>
<b>PROMEDIO LUNES-VIERNES</b>	<b>277</b>	<b>316</b>	<b>546</b>
<b>PROMEDIO SABADO-DOMINGO</b>	<b>192</b>	<b>218</b>	<b>348</b>
<b>PAGINAS / VISITAS</b>	<b>1,70</b>		
<b>DURACION MEDIA VISITAS</b>	<b>0:01:46</b>		
<b>DURACION MEDIA PAGINAS</b>	<b>0:02:31</b>		

### 2. Secciones (Nacional e Internacional)

	PAGINAS	%
<b>HOME</b>	3.027	20.45 %
<b>RESTO</b>	11.775	79.55 %

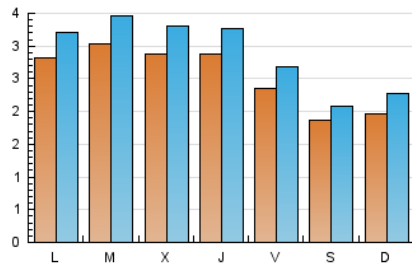
### 3. Por día del mes (Nacional e Internacional)

Día	N. únicos	Visitas	Páginas	Día	N. únicos	Visitas	Páginas	Día	N. únicos	Visitas	Páginas
1	164	187	314	11	280	330	532	21	297	350	657
2	185	204	254	12	306	352	561	22	318	350	581
3	179	210	339	13	295	335	710	23	188	214	335
4	176	204	329	14	266	300	517	24	144	154	339
5	266	300	549	15	350	412	714	25	170	190	271
6	266	312	640	16	292	343	558	26	247	290	534
7	273	310	580	17	197	212	316	27	335	384	611
8	256	293	549	18	159	185	268	28	313	359	579
9	232	273	463	19	308	340	525	29	346	389	673
10	228	259	389	20	319	358	594	30	279	305	521

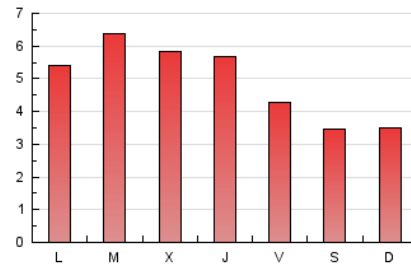
#### 4. Gráficas (Nacional e Internacional)

##### 4.1 Por día de la semana (promedio)

N. únicos / Visitas (x 100)



Páginas (x 100)

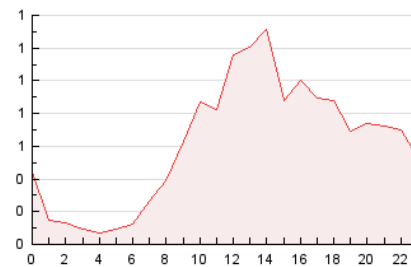


##### 4.2 Por franja horaria (promedio)

Visitas (x 1000)

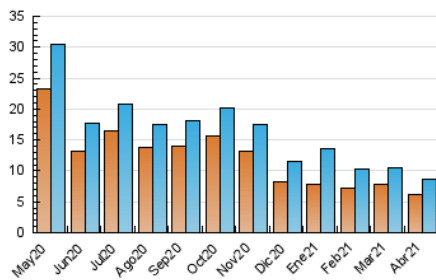


Páginas (x 1000)

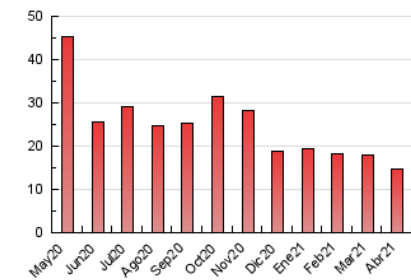


##### 4.3 Por meses

N. únicos / Visitas (x 1000)



Páginas (x 1000)





## INFORMACION Y CONTROL DE PUBLICACIONES, S.A.

Velázquez, 46, 1º Drcha - Tel. 91 435 00 32 Fax 91 435 96 05 - 28001 - MADRID  
 Entença, 218 Entr. 7 - Tel 93 439 24 18 Fax 93 419 25 34 - 08029 - BARCELONA

### Anexo - Tráfico Nacional

**Título:** NOTICIASBURGOS.COM  
**URL Primaria:** http://www.noticiasburgos.com  
**Editor:** Medios Castilla y Leon, S.L.  
**Domicilio:** San Cosme, 2, Oficina 011  
**Ciudad:** 09002 BURGOS  
**Teléfono:** 947256258  
**Fax:** 947256588  
**E-mail:**  
**Clasificación:** Noticias e Información  
**Sub-Clasificación:** Noticias globales y actualidad



#### 1. Cifras totales y promedios (Nacional)

MES - AÑO	NAVEGADORES UNICOS	VISITAS	PAGINAS
Abril - 2021	5.400	7.783	13.652
<b>PROMEDIO DIARIO</b>	<b>224</b>	<b>259</b>	<b>455</b>
<b>PROMEDIO LUNES-VIERNES</b>	<b>243</b>	<b>281</b>	<b>502</b>
<b>PROMEDIO SABADO-DOMINGO</b>	<b>173</b>	<b>199</b>	<b>326</b>
<b>PAGINAS / VISITAS</b>	<b>1,75</b>		
<b>DURACION MEDIA VISITAS</b>	<b>0:01:54</b>		
<b>DURACION MEDIA PAGINAS</b>	<b>0:02:32</b>		

#### 2. Secciones (Nacional)

	PAGINAS	%
<b>HOME</b>	2.834	20.76 %
<b>RESTO</b>	10.818	79.24 %

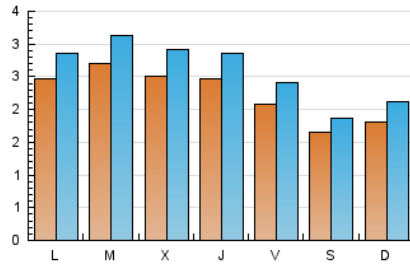
#### 3. Por día del mes (Nacional)

Día	N. únicos	Visitas	Páginas	Día	N. únicos	Visitas	Páginas	Día	N. únicos	Visitas	Páginas
1	150	172	298	11	255	304	506	21	266	319	626
2	168	186	233	12	276	318	526	22	266	298	520
3	157	188	303	13	264	304	679	23	166	192	308
4	162	190	312	14	230	264	479	24	124	134	313
5	236	270	512	15	306	368	659	25	158	175	255
6	235	278	557	16	260	311	526	26	212	255	496
7	229	265	523	17	183	198	301	27	298	347	545
8	213	250	487	18	148	174	257	28	274	320	537
9	207	248	438	19	263	295	464	29	298	341	611
10	197	228	358	20	285	324	554	30	241	267	469

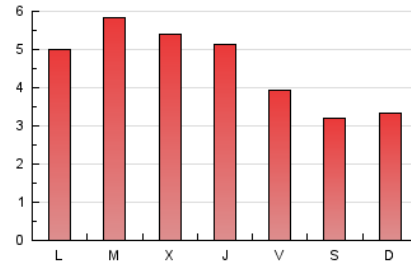
#### 4. Gráficas (Nacional)

##### 4.1 Por día de la semana (promedio)

N. únicos / Visitas (x 100)



Páginas (x 100)

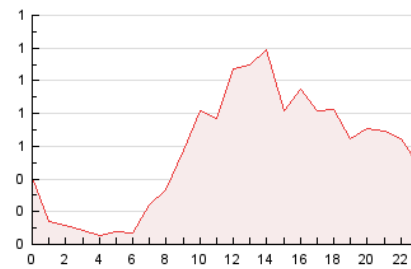


##### 4.2 Por franja horaria (promedio)

Visitas (x 1000)

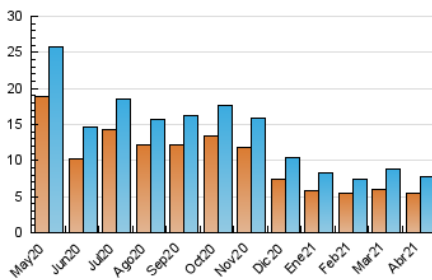


Páginas (x 1000)

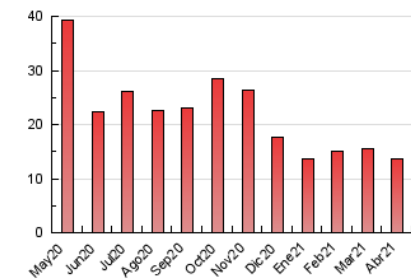


##### 4.3 Por meses

N. únicos / Visitas (x 1000)



Páginas (x 1000)



## 5. Observaciones

Este Medio Electrónico de Comunicación ha sido medido por la herramienta Google Analytics de Google

## 6. Definiciones básicas (Para más información ver Normas Técnicas para el Control de los Medios Electrónicos de Comunicación)

### Página Vista:

Conjunto de ficheros enviado a un usuario como resultado de una petición del mismo recibida por el servidor. Cuando la página está formada por varios marcos (frames), el conjunto de los mismos tendrá, a efectos de cómputo, la consideración de una página unitaria.

### Visita:

Una secuencia ininterrumpida de páginas servidas a un usuario válido. Si dicho usuario no realiza peticiones de páginas en un periodo de tiempo (30 min) la siguiente petición constituirá el inicio de una nueva visita.

### Navegador Único:

Total de combinaciones únicas de una dirección IP y un identificador adicional. Los medios pueden utilizar cookies o el Identificador de Alta de registro.

### Duración Página Vista:

Tiempo acumulado en segundos de todas las páginas vistas (en visitas de dos o más páginas vistas), dividido por el número total de páginas vistas.

### Duración Visita:

Tiempo en segundos de todas las visitas de dos o más páginas vistas, dividido por el número total de visitas de dos o más páginas vistas.

### Tráfico nacional:

Audiencia/difusión correspondiente a España medida en base a los datos de las direcciones IP registradas por el sistema de medición.

## 7. Opinión

De OJDinteractiva, la división de INFORMACIÓN Y CONTROL DE PUBLICACIONES S.A.:

Hemos examinado la información facilitada por el editor del medio electrónico para el periodo que comprende la presente certificación.

Nuestro examen se ha realizado de acuerdo con las normas y procedimientos establecidos en las Normas Técnicas para el Control de los Medios Electrónicos de Comunicación.

En nuestra opinión, la presente acta presenta razonablemente la difusión/audiencia registrada por este medio electrónico.

### ADVERTENCIA:

El trabajo de OJDinteractiva, la división de INFORMACIÓN Y CONTROL DE PUBLICACIONES S.A (INTROL) se limita a la realización de pruebas para la revisión de los datos de recuento suministrados por el editor con la finalidad de expresar una opinión sobre la razonabilidad de dichos datos de acuerdo con las Normas Técnicas para el control de los MEC.

Por tanto, INTROL no acepta responsabilidad alguna por las inexactitudes o errores que puedan existir en los datos de recuento. Tampoco acepta ninguna responsabilidad por la falsedad en los datos de recuento recibidos del editor, ni por otros datos de medición que no están incluidos en el análisis.

Mayo - 2021

OJDinteractiva