



## INFORMACION Y CONTROL DE PUBLICACIONES, S.A.

Velázquez, 46, 1º Drcha - Tel. 91 435 00 32 Fax 91 435 96 05 - 28001 - MADRID  
 Entença, 218 Entr. 7 - Tel 93 439 24 18 Fax 93 419 25 34 - 08029 - BARCELONA

**Título:** NOTICIASBURGOS.COM  
**URL Primaria:** http://www.noticiasburgos.com  
**Editor:** Medios Castilla y Leon, S.L.  
**Domicilio:** San Cosme, 2, Oficina 011  
**Ciudad:** 09002 BURGOS  
**Teléfono:** 947256258  
**Fax:** 947256588  
**E-mail:**  
**Clasificación:** Noticias e Información  
**Sub-Clasificación:** Noticias globales y actualidad



### 1. Cifras totales y promedios (Nacional e Internacional)

MES - AÑO	NAVEGADORES UNICOS	VISITAS	PAGINAS
Marzo - 2017	6.570	8.120	18.533
<b>PROMEDIO DIARIO</b>	<b>244</b>	<b>262</b>	<b>598</b>
<b>PROMEDIO LUNES-VIERNES</b>	262	281	653
<b>PROMEDIO SABADO-DOMINGO</b>	191	206	438
<b>PAGINAS / VISITAS</b>	2,28		
<b>DURACION MEDIA VISITAS</b>	0:09:44		
<b>DURACION MEDIA PAGINAS</b>	0:02:17		

### 2. Secciones (Nacional e Internacional)

	PAGINAS	%
<b>HOME</b>	5.544	29.91 %
<b>RESTO</b>	12.989	70.09 %

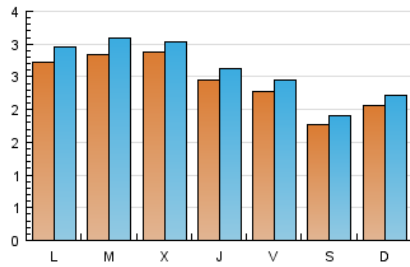
### 3. Por día del mes (Nacional e Internacional)

Día	N. únicos	Visitas	Páginas	Día	N. únicos	Visitas	Páginas	Día	N. únicos	Visitas	Páginas
1	265	282	920	11	156	164	241	21	364	415	597
2	277	300	930	12	155	165	333	22	451	477	784
3	281	305	610	13	251	266	542	23	283	298	643
4	245	265	565	14	265	280	665	24	222	244	1.047
5	203	217	403	15	266	274	555	25	163	173	588
6	219	229	535	16	218	237	611	26	288	312	606
7	213	226	477	17	207	225	576	27	422	469	1.069
8	189	198	533	18	142	157	414	28	295	316	621
9	197	211	494	19	179	194	354	29	264	282	565
10	227	237	480	20	200	216	489	30	252	271	613
								31	199	215	673

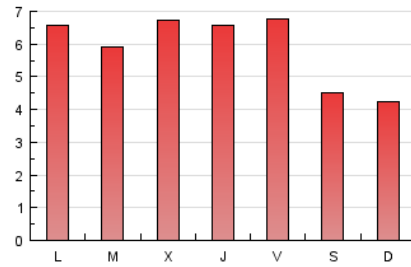
4. Gráficas (Nacional e Internacional)

4.1 Por día de la semana (promedio)

N. únicos / Visitas (x 100)



Páginas (x 100)

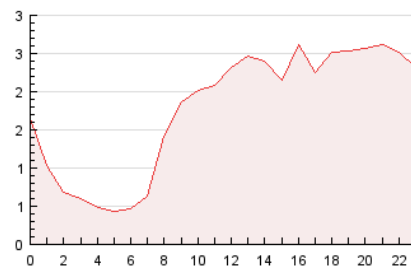


4.2 Por franja horaria (promedio)

Visitas (x 1000)

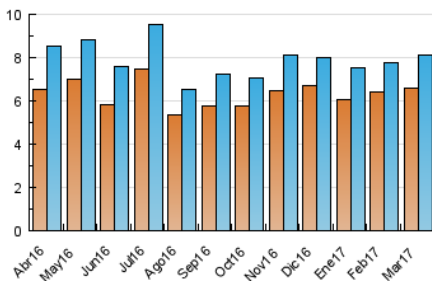


Páginas (x 1000)

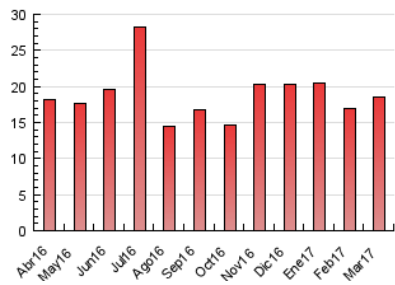


4.3 Por meses

N. únicos / Visitas (x 1000)



Páginas (x 1000)





## INFORMACION Y CONTROL DE PUBLICACIONES, S.A.

Velázquez, 46, 1º Drcha - Tel. 91 435 00 32 Fax 91 435 96 05 - 28001 - MADRID  
 Entença, 218 Entr. 7 - Tel 93 439 24 18 Fax 93 419 25 34 - 08029 - BARCELONA

### Anexo - Tráfico Nacional

**Título:** NOTICIASBURGOS.COM  
**URL Primaria:** http://www.noticiasburgos.com  
**Editor:** Medios Castilla y Leon, S.L.  
**Domicilio:** San Cosme, 2, Oficina 011  
**Ciudad:** 09002 BURGOS  
**Teléfono:** 947256258  
**Fax:** 947256588  
**E-mail:**  
**Clasificación:** Noticias e Información  
**Sub-Clasificación:** Noticias globales y actualidad



#### 1. Cifras totales y promedios (Nacional)

MES - AÑO	NAVEGADORES UNICOS	VISITAS	PAGINAS
Marzo - 2017	5.644	7.124	17.023
<b>PROMEDIO DIARIO</b>	<b>213</b>	<b>230</b>	<b>549</b>
<b>PROMEDIO LUNES-VIERNES</b>	<b>230</b>	<b>248</b>	<b>605</b>
<b>PROMEDIO SABADO-DOMINGO</b>	<b>166</b>	<b>179</b>	<b>388</b>
<b>PAGINAS / VISITAS</b>	<b>2,39</b>		
<b>DURACION MEDIA VISITAS</b>	<b>0:10:12</b>		
<b>DURACION MEDIA PAGINAS</b>	<b>0:02:16</b>		

#### 2. Secciones (Nacional)

	PAGINAS	%
<b>HOME</b>	5.310	31.19 %
<b>RESTO</b>	11.713	68.81 %

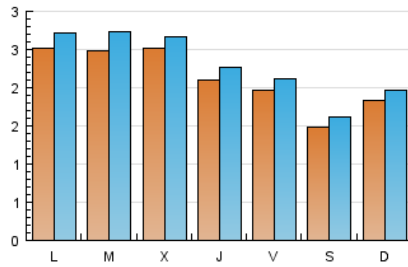
#### 3. Por día del mes (Nacional)

Día	N. únicos	Visitas	Páginas	Día	N. únicos	Visitas	Páginas	Día	N. únicos	Visitas	Páginas
1	213	229	880	11	137	144	228	21	335	385	543
2	207	227	720	12	133	142	317	22	431	457	773
3	231	254	576	13	236	250	526	23	255	269	590
4	198	218	467	14	219	233	597	24	207	223	1.029
5	189	203	244	15	205	213	516	25	136	143	568
6	189	199	413	16	187	206	564	26	258	277	575
7	179	192	445	17	186	204	563	27	398	437	976
8	156	165	456	18	126	138	396	28	260	280	583
9	171	182	465	19	150	165	309	29	249	266	545
10	186	196	455	20	182	197	463	30	228	246	593
								31	173	184	648

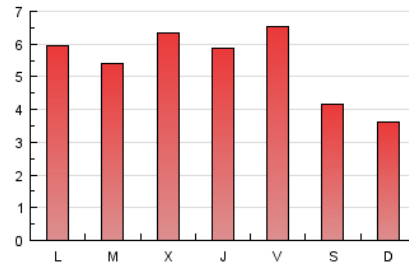
#### 4. Gráficas (Nacional)

##### 4.1 Por día de la semana (promedio)

N. únicos / Visitas (x 100)



Páginas (x 100)

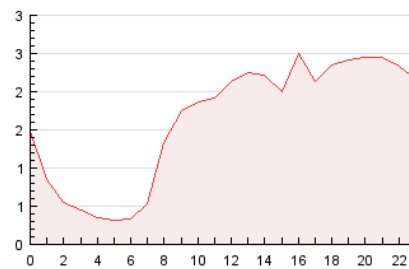


##### 4.2 Por franja horaria (promedio)

Visitas (x 1000)

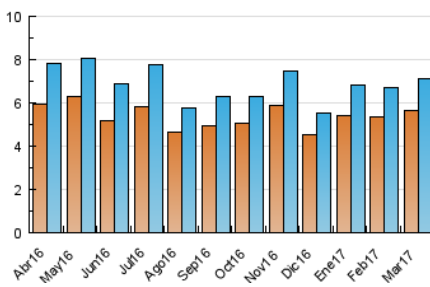


Páginas (x 1000)

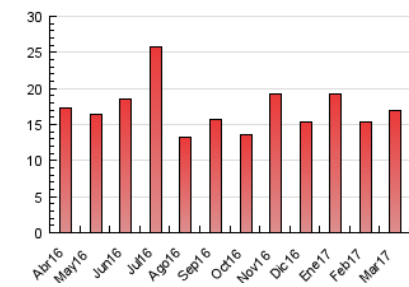


##### 4.3 Por meses

N. únicos / Visitas (x 1000)



Páginas (x 1000)



## 5. Observaciones

Este Medio Electrónico de Comunicación ha sido medido por la herramienta Google Analytics de Google

## 6. Definiciones básicas (Para más información ver Normas Técnicas para el Control de los Medios Electrónicos de Comunicación)

### Página Vista:

Conjunto de ficheros enviado a un usuario como resultado de una petición del mismo recibida por el servidor. Cuando la página está formada por varios marcos (frames), el conjunto de los mismos tendrá, a efectos de cómputo, la consideración de una página unitaria.

### Visita:

Una secuencia ininterrumpida de páginas servidas a un usuario válido. Si dicho usuario no realiza peticiones de páginas en un periodo de tiempo (30 min) la siguiente petición constituirá el inicio de una nueva visita.

### Navegador Único:

Total de combinaciones únicas de una dirección IP y un identificador adicional. Los medios pueden utilizar cookies o el Identificador de Alta de registro.

### Duración Página Vista:

Tiempo acumulado en segundos de todas las páginas vistas (en visitas de dos o más páginas vistas), dividido por el número total de páginas vistas.

### Duración Visita:

Tiempo en segundos de todas las visitas de dos o más páginas vistas, dividido por el número total de visitas de dos o más páginas vistas.

### Tráfico nacional:

Audiencia/difusión correspondiente a España medida en base a los datos de las direcciones IP registradas por el sistema de medición.

## 7. Opinión

De OJDinteractiva, la división de INFORMACIÓN Y CONTROL DE PUBLICACIONES S.A.:

Hemos examinado la información facilitada por el editor del medio electrónico para el periodo que comprende la presente certificación.

Nuestro examen se ha realizado de acuerdo con las normas y procedimientos establecidos en las Normas Técnicas para el Control de los Medios Electrónicos de Comunicación.

En nuestra opinión, la presente acta presenta razonablemente la difusión/audiencia registrada por este medio electrónico.

### ADVERTENCIA:

El trabajo de OJDinteractiva, la división de INFORMACIÓN Y CONTROL DE PUBLICACIONES S.A (INTROL) se limita a la realización de pruebas para la revisión de los datos de recuento suministrados por el editor con la finalidad de expresar una opinión sobre la razonabilidad de dichos datos de acuerdo con las Normas Técnicas para el control de los MEC.

Por tanto, INTROL no acepta responsabilidad alguna por las inexactitudes o errores que puedan existir en los datos de recuento. Tampoco acepta ninguna responsabilidad por la falsedad en los datos de recuento recibidos del editor, ni por otros datos de medición que no están incluidos en el análisis.

Abril - 2017

OJDinteractiva