



## INFORMACION Y CONTROL DE PUBLICACIONES, S.A.

Velázquez, 46, 1º Drcha - Tel. 91 435 00 32 Fax 91 435 96 05 - 28001 - MADRID  
Av. Diagonal 497, 5a planta - Tel 93 439 24 18 Fax 93 419 25 34 - 08029 - BARCELONA

**Título:** NOTICIASBURGOS.ES  
**URL Primaria:** http://www.noticiasburgos.es  
**Editor:** Mediados Castilla y Leon, S.L.  
**Domicilio:** San Cosme, 2, Oficina 011  
**Ciudad:** 09002 BURGOS  
**Teléfono:** 947256258  
**Fax:** 947256588  
**E-mail:**  
**Clasificación:** Noticias e Información  
**Sub-Clasificación:** Noticias globales y actualidad



### 1. Cifras totales y promedios (Nacional e Internacional)

MES - AÑO	NAVEGADORES UNICOS	VISITAS	PAGINAS
Febrero - 2022	5.170	7.449	10.863
<b>PROMEDIO DIARIO</b>	<b>232</b>	<b>266</b>	<b>388</b>
<b>PROMEDIO LUNES-VIERNES</b>	245	283	413
<b>PROMEDIO SABADO-DOMINGO</b>	197	223	325
<b>PAGINAS / VISITAS</b>	1,46		
<b>DURACION MEDIA VISITAS</b>	0:01:05		
<b>DURACION MEDIA PAGINAS</b>	0:02:22		

### 2. Secciones (Nacional e Internacional)

	PAGINAS	%
<b>HOME</b>	3.728	34.32 %
<b>RESTO</b>	7.135	65.68 %

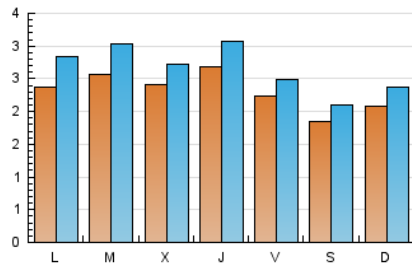
### 3. Por día del mes (Nacional e Internacional)

Día	N. únicos	Visitas	Páginas	Día	N. únicos	Visitas	Páginas	Día	N. únicos	Visitas	Páginas
1	300	354	535	11	246	268	334	21	255	306	457
2	313	348	513	12	208	241	317	22	247	284	418
3	324	358	545	13	299	353	502	23	214	246	335
4	243	271	404	14	296	364	498	24	242	296	437
5	214	233	372	15	248	307	499	25	214	241	372
6	213	230	327	16	206	234	374	26	161	197	329
7	234	259	345	17	231	268	399	27	150	179	242
8	233	271	429	18	189	216	313	28	166	203	282
9	231	260	374	19	157	168	240				
10	274	308	402	20	174	186	269				

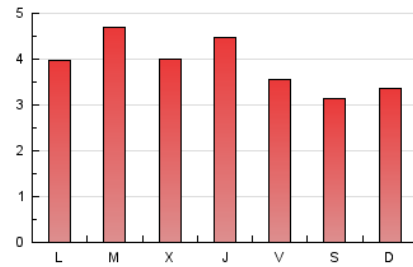
### 4. Gráficas (Nacional e Internacional)

#### 4.1 Por día de la semana (promedio)

N. únicos / Visitas (x 100)

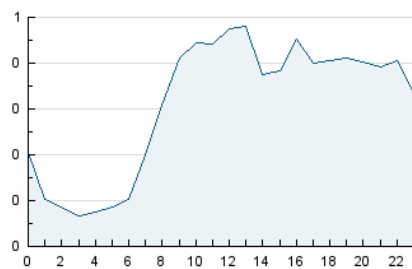


Páginas (x 100)

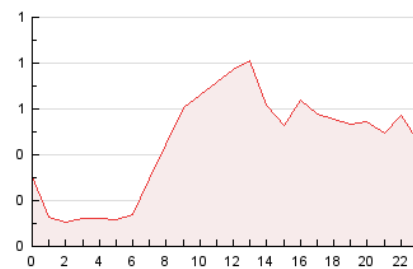


#### 4.2 Por franja horaria (promedio)

Visitas\_ (x 1000)

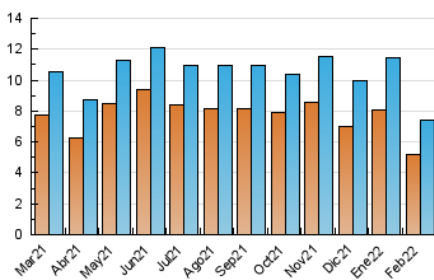


Páginas (x 1000)

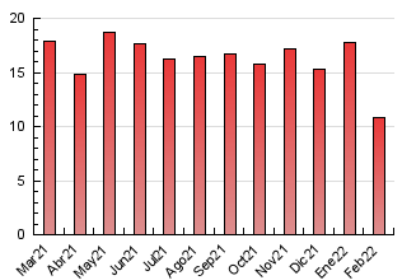


#### 4.3 Por meses

N. únicos / Visitas (x 1000)



Páginas (x 1000)





## INFORMACION Y CONTROL DE PUBLICACIONES, S.A.

Velázquez, 46, 1º Drcha - Tel. 91 435 00 32 Fax 91 435 96 05 - 28001 - MADRID  
Av. Diagonal 497, 5a planta - Tel 93 439 24 18 Fax 93 419 25 34 - 08029 - BARCELONA

### Anexo - Tráfico Nacional

**Título:** NOTICIASBURGOS.ES  
**URL Primaria:** http://www.noticiasburgos.es  
**Editor:** Mediadados Castilla y Leon, S.L.  
**Domicilio:** San Cosme, 2, Oficina 011  
**Ciudad:** 09002 BURGOS  
**Teléfono:** 947256258  
**Fax:** 947256588  
**E-mail:**  
**Clasificación:** Noticias e Información  
**Sub-Clasificación:** Noticias globales y actualidad



#### 1. Cifras totales y promedios (Nacional)

MES - AÑO	NAVEGADORES UNICOS	VISITAS	PAGINAS
Febrero - 2022	4.325	6.389	9.302
<b>PROMEDIO DIARIO</b>	<b>195</b>	<b>228</b>	<b>332</b>
<b>PROMEDIO LUNES-VIERNES</b>	<b>207</b>	<b>244</b>	<b>356</b>
<b>PROMEDIO SABADO-DOMINGO</b>	<b>164</b>	<b>190</b>	<b>274</b>
<b>PAGINAS / VISITAS</b>	<b>1,46</b>		
<b>DURACION MEDIA VISITAS</b>	<b>0:01:09</b>		
<b>DURACION MEDIA PAGINAS</b>	<b>0:02:32</b>		

#### 2. Secciones (Nacional)

	PAGINAS	%
<b>HOME</b>	2.726	29.31 %
<b>RESTO</b>	6.576	70.69 %

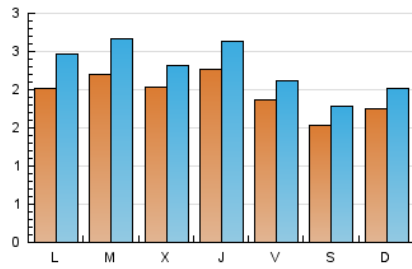
#### 3. Por día del mes (Nacional)

Día	N. únicos	Visitas	Páginas	Día	N. únicos	Visitas	Páginas	Día	N. únicos	Visitas	Páginas
1	254	307	456	11	199	220	268	21	223	274	413
2	270	303	439	12	170	203	266	22	210	247	368
3	273	304	467	13	241	293	423	23	183	212	284
4	205	232	345	14	237	302	420	24	203	253	378
5	169	186	299	15	225	284	468	25	180	205	314
6	175	190	263	16	171	197	316	26	139	175	294
7	200	225	295	17	206	243	361	27	129	158	209
8	189	225	359	18	163	186	270	28	148	184	254
9	190	217	304	19	136	146	200				
10	220	253	333	20	153	165	236				

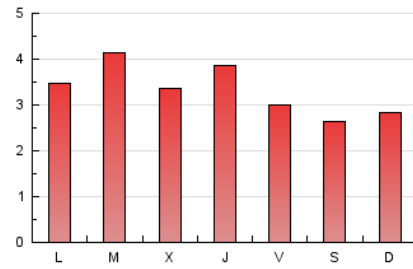
4. Gráficas (Nacional)

4.1 Por día de la semana (promedio)

N. únicos / Visitas (x 100)



Páginas (x 100)

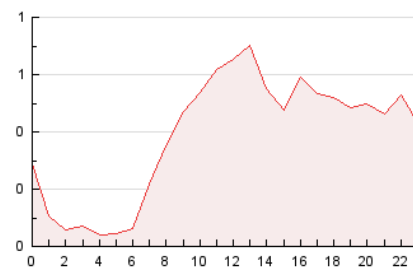


4.2 Por franja horaria (promedio)

Visitas\_ (x 1000)

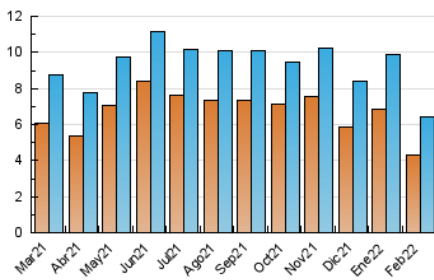


Páginas (x 1000)

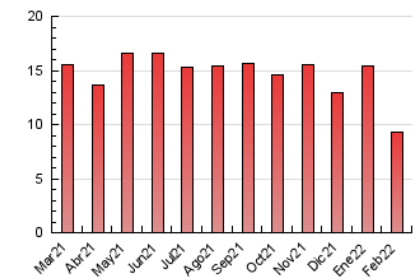


4.3 Por meses

N. únicos / Visitas (x 1000)



Páginas (x 1000)



## 5. Observaciones

Este Medio Electrónico de Comunicación ha sido medido por la herramienta Google Analytics de Google

## 6. Definiciones básicas (Para más información ver Normas Técnicas para el Control de los Medios Electrónicos de Comunicación)

### Página Vista:

Conjunto de ficheros enviado a un usuario como resultado de una petición del mismo recibida por el servidor. Cuando la página está formada por varios marcos (frames), el conjunto de los mismos tendrá, a efectos de cómputo, la consideración de una página unitaria.

### Visita:

Una secuencia ininterrumpida de páginas servidas a un usuario válido. Si dicho usuario no realiza peticiones de páginas en un periodo de tiempo (30 min) la siguiente petición constituirá el inicio de una nueva visita.

### Navegador Único:

Total de combinaciones únicas de una dirección IP y un identificador adicional. Los medios pueden utilizar cookies o el Identificador de Alta de registro.

### Duración Página Vista:

Tiempo acumulado en segundos de todas las páginas vistas (en visitas de dos o más páginas vistas), dividido por el número total de páginas vistas.

### Duración Visita:

Tiempo en segundos de todas las visitas de dos o más páginas vistas, dividido por el número total de visitas de dos o más páginas vistas.

### Tráfico nacional:

Audiencia/difusión correspondiente a España medida en base a los datos de las direcciones IP registradas por el sistema de medición.

## 7. Opinión

De OJDinteractiva, la división de INFORMACIÓN Y CONTROL DE PUBLICACIONES S.A.:

Hemos examinado la información facilitada por el editor del medio electrónico para el periodo que comprende la presente certificación.

Nuestro examen se ha realizado de acuerdo con las normas y procedimientos establecidos en las Normas Técnicas para el Control de los Medios Electrónicos de Comunicación.

En nuestra opinión, la presente acta presenta razonablemente la difusión/audiencia registrada por este medio electrónico.

### ADVERTENCIA:

El trabajo de OJDinteractiva, la división de INFORMACIÓN Y CONTROL DE PUBLICACIONES S.A (INTROL) se limita a la realización de pruebas para la revisión de los datos de recuento suministrados por el editor con la finalidad de expresar una opinión sobre la razonabilidad de dichos datos de acuerdo con las Normas Técnicas para el control de los MEC. Por tanto, INTROL no acepta responsabilidad alguna por las inexactitudes o errores que puedan existir en los datos de recuento. Tampoco acepta ninguna responsabilidad por la falsedad en los datos de recuento recibidos del editor, ni por otros datos de medición que no están incluidos en el análisis.

Marzo - 2022

OJDinteractiva