



INFORMACION Y CONTROL DE PUBLICACIONES, S.A.

Velázquez, 46, 1º Drcha - Tel. 91 435 00 32 Fax 91 435 96 05 - 28001 - MADRID
 Entença, 218 Entr. 7 - Tel 93 439 24 18 Fax 93 419 25 34 - 08029 - BARCELONA

Título: NOTICIASBURGOS.COM
URL Primaria: http://www.noticiasburgos.com
Editor: Medios Castilla y Leon, S.L.
Domicilio: San Cosme, 2, Oficina 011
Ciudad: 09002 BURGOS
Teléfono: 947256258
Fax: 947256588
E-mail:
Clasificación: Noticias e Información
Sub-Clasificación: Noticias globales y actualidad



1. Cifras totales y promedios (Nacional e Internacional)

MES - AÑO	NAVEGADORES UNICOS	VISITAS	PAGINAS
Enero - 2020	8.001	10.382	16.632
PROMEDIO DIARIO	303	335	537
PROMEDIO LUNES-VIERNES	307	340	558
PROMEDIO SABADO-DOMINGO	294	320	475
PAGINAS / VISITAS	1,60		
DURACION MEDIA VISITAS	0:01:11		
DURACION MEDIA PAGINAS	0:01:58		

2. Secciones (Nacional e Internacional)

	PAGINAS	%
HOME	2.752	16.55 %
RESTO	13.880	83.45 %

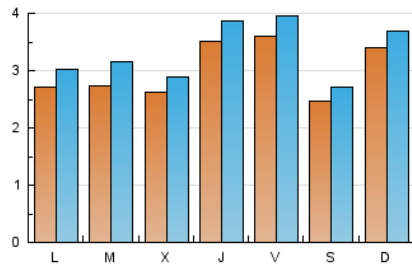
3. Por día del mes (Nacional e Internacional)

Día	N. únicos	Visitas	Páginas	Día	N. únicos	Visitas	Páginas	Día	N. únicos	Visitas	Páginas
1	277	290	478	11	228	248	475	21	346	395	577
2	319	344	434	12	234	253	379	22	312	359	508
3	313	335	604	13	221	253	383	23	324	358	515
4	189	203	296	14	309	364	528	24	295	330	441
5	256	280	424	15	266	297	402	25	268	282	344
6	203	227	331	16	243	259	337	26	413	435	542
7	210	230	583	17	346	376	570	27	261	296	561
8	216	238	324	18	302	355	664	28	229	269	469
9	543	608	1.420	19	461	503	672	29	244	262	441
10	449	507	1.212	20	400	432	552	30	327	360	534
								31	399	434	632

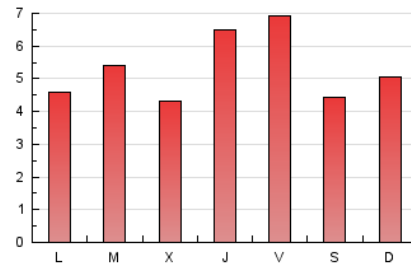
4. Gráficas (Nacional e Internacional)

4.1 Por día de la semana (promedio)

N. únicos / Visitas (x 100)



Páginas (x 100)

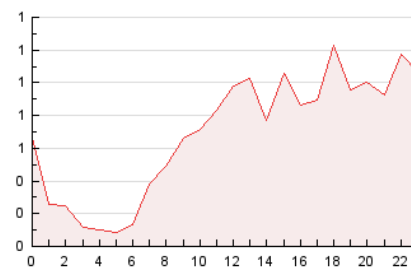


4.2 Por franja horaria (promedio)

Visitas (x 1000)

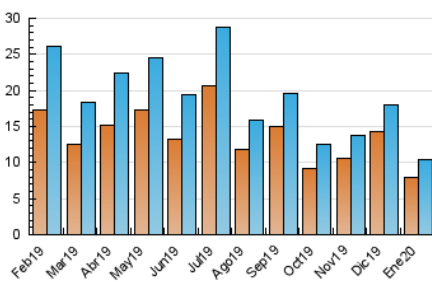


Páginas (x 1000)

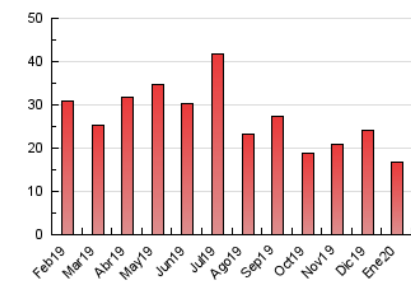


4.3 Por meses

N. únicos / Visitas (x 1000)



Páginas (x 1000)





INFORMACION Y CONTROL DE PUBLICACIONES, S.A.

Velázquez, 46, 1º Drcha - Tel. 91 435 00 32 Fax 91 435 96 05 - 28001 - MADRID
 Entença, 218 Entr. 7 - Tel 93 439 24 18 Fax 93 419 25 34 - 08029 - BARCELONA

Anexo - Tráfico Nacional

Título: NOTICIASBURGOS.COM
URL Primaria: http://www.noticiasburgos.com
Editor: Medios Castilla y Leon, S.L.
Domicilio: San Cosme, 2, Oficina 011
Ciudad: 09002 BURGOS
Teléfono: 947256258
Fax: 947256588
E-mail:
Clasificación: Noticias e Información
Sub-Clasificación: Noticias globales y actualidad



1. Cifras totales y promedios (Nacional)

MES - AÑO	NAVEGADORES UNICOS	VISITAS	PAGINAS
Enero - 2020	7.056	9.369	15.369
PROMEDIO DIARIO	271	302	496
PROMEDIO LUNES-VIERNES	273	306	518
PROMEDIO SABADO-DOMINGO	266	291	432
PAGINAS / VISITAS	1,64		
DURACION MEDIA VISITAS	0:01:16		
DURACION MEDIA PAGINAS	0:01:58		

2. Secciones (Nacional)

	PAGINAS	%
HOME	2.520	16.40 %
RESTO	12.849	83.60 %

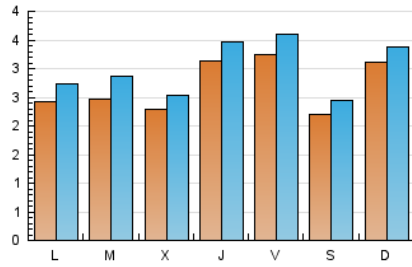
3. Por día del mes (Nacional)

Día	N. únicos	Visitas	Páginas	Día	N. únicos	Visitas	Páginas	Día	N. únicos	Visitas	Páginas
1	243	256	436	11	190	210	431	21	317	366	544
2	285	309	388	12	203	222	340	22	261	305	435
3	284	306	571	13	202	233	363	23	297	330	477
4	168	182	274	14	278	333	496	24	258	293	404
5	233	256	326	15	221	251	355	25	253	267	329
6	176	200	301	16	207	223	295	26	382	404	510
7	185	204	546	17	309	339	533	27	241	274	538
8	189	210	294	18	269	322	618	28	203	243	441
9	494	553	1.353	19	426	468	626	29	231	249	428
10	398	452	1.134	20	354	386	489	30	286	319	492
								31	369	404	602

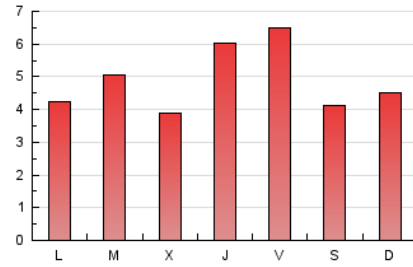
4. Gráficas (Nacional)

4.1 Por día de la semana (promedio)

N. únicos / Visitas (x 100)



Páginas (x 100)

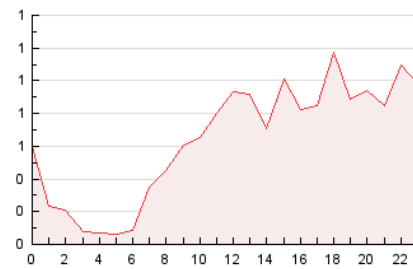


4.2 Por franja horaria (promedio)

Visitas (x 1000)

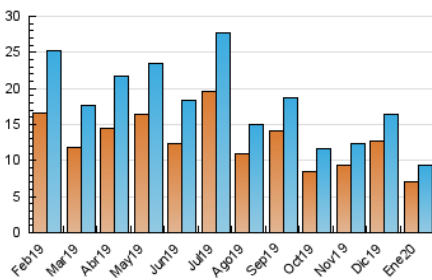


Páginas (x 1000)

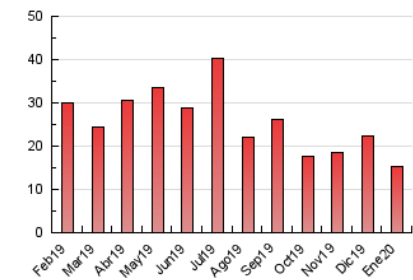


4.3 Por meses

N. únicos / Visitas (x 1000)



Páginas (x 1000)



5. Observaciones

Este Medio Electrónico de Comunicación ha sido medido por la herramienta Google Analytics de Google

6. Definiciones básicas (Para más información ver Normas Técnicas para el Control de los Medios Electrónicos de Comunicación)

Página Vista:

Conjunto de ficheros enviado a un usuario como resultado de una petición del mismo recibida por el servidor. Cuando la página está formada por varios marcos (frames), el conjunto de los mismos tendrá, a efectos de cómputo, la consideración de una página unitaria.

Visita:

Una secuencia ininterrumpida de páginas servidas a un usuario válido. Si dicho usuario no realiza peticiones de páginas en un periodo de tiempo (30 min) la siguiente petición constituirá el inicio de una nueva visita.

Navegador Único:

Total de combinaciones únicas de una dirección IP y un identificador adicional. Los medios pueden utilizar cookies o el Identificador de Alta de registro.

Duración Página Vista:

Tiempo acumulado en segundos de todas las páginas vistas (en visitas de dos o más páginas vistas), dividido por el número total de páginas vistas.

Duración Visita:

Tiempo en segundos de todas las visitas de dos o más páginas vistas, dividido por el número total de visitas de dos o más páginas vistas.

Tráfico nacional:

Audiencia/difusión correspondiente a España medida en base a los datos de las direcciones IP registradas por el sistema de medición.

7. Opinión

De OJDinteractiva, la división de INFORMACIÓN Y CONTROL DE PUBLICACIONES S.A.:

Hemos examinado la información facilitada por el editor del medio electrónico para el periodo que comprende la presente certificación.

Nuestro examen se ha realizado de acuerdo con las normas y procedimientos establecidos en las Normas Técnicas para el Control de los Medios Electrónicos de Comunicación.

En nuestra opinión, la presente acta presenta razonablemente la difusión/audiencia registrada por este medio electrónico.

ADVERTENCIA:

El trabajo de OJDinteractiva, la división de INFORMACIÓN Y CONTROL DE PUBLICACIONES S.A (INTROL) se limita a la realización de pruebas para la revisión de los datos de recuento suministrados por el editor con la finalidad de expresar una opinión sobre la razonabilidad de dichos datos de acuerdo con las Normas Técnicas para el control de los MEC.

Por tanto, INTROL no acepta responsabilidad alguna por las inexactitudes o errores que puedan existir en los datos de recuento. Tampoco acepta ninguna responsabilidad por la falsedad en los datos de recuento recibidos del editor, ni por otros datos de medición que no están incluidos en el análisis.

Febrero - 2020

OJDinteractiva