



INFORMACION Y CONTROL DE PUBLICACIONES, S.A.

Velázquez, 46, 1º Drcha - Tel. 91 435 00 32 Fax 91 435 96 05 - 28001 - MADRID
 Entença, 218 Entr. 7 - Tel 93 439 24 18 Fax 93 419 25 34 - 08029 - BARCELONA

Título: WIKILENGUA.ORG
URL Primaria: http://www.wikilengua.org/
Editor: Agencia EFE, S.A.U., S.M.E
Domicilio: Espronceda, 32
Ciudad: 28003 MADRID
Teléfono: 91 346 75 17
Fax: 91 346 71 55
E-mail:
Clasificación: Noticias e Información
Sub-Clasificación: Recursos e investigación

Wikilengua del español

1. Cifras totales y promedios (Nacional e Internacional)

MES - AÑO	NAVEGADORES UNICOS	VISITAS	PAGINAS
Diciembre - 2019	896.077	1.018.807	1.210.688
PROMEDIO DIARIO	30.589	32.865	39.054
PROMEDIO LUNES-VIERNES	32.892	35.223	41.939
PROMEDIO SABADO-DOMINGO	24.961	27.100	32.004
PAGINAS / VISITAS	1,19		
DURACION MEDIA VISITAS	0:00:41		
DURACION MEDIA PAGINAS	0:03:38		

2. Secciones (Nacional e Internacional)

	PAGINAS	%
HOME	3.673	0.30 %
RESTO	1.207.015	99.70 %

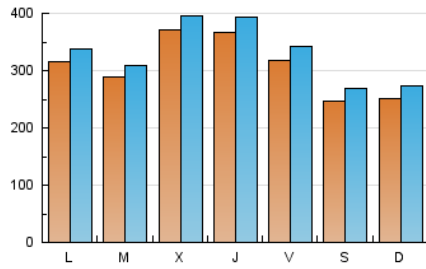
3. Por día del mes (Nacional e Internacional)

Día	N. únicos	Visitas	Páginas	Día	N. únicos	Visitas	Páginas	Día	N. únicos	Visitas	Páginas
1	26.257	28.237	33.900	11	43.711	46.553	55.953	21	24.059	26.270	30.847
2	44.599	47.338	57.254	12	39.889	42.508	50.849	22	23.633	25.813	30.244
3	47.354	50.829	61.755	13	34.669	36.754	43.724	23	29.328	31.463	37.352
4	46.800	49.298	59.661	14	24.649	26.730	31.589	24	22.422	24.444	28.336
5	43.476	46.260	56.157	15	25.517	27.864	32.892	25	23.889	26.430	29.976
6	36.759	39.332	47.496	16	32.959	35.389	41.716	26	32.907	36.009	41.585
7	26.705	28.792	34.177	17	30.594	32.055	37.995	27	28.836	31.377	36.835
8	28.227	30.350	36.083	18	34.007	36.131	42.884	28	23.322	25.420	29.545
9	39.809	42.871	51.075	19	30.060	32.186	37.697	29	22.284	24.420	28.763
10	43.731	46.471	56.326	20	26.874	29.390	34.313	30	10.783	11.625	13.507
								31	162	198	202

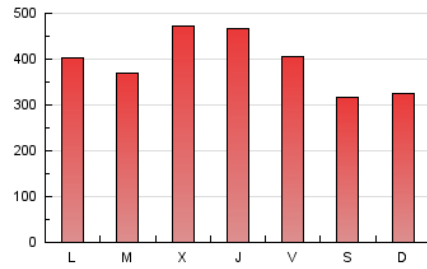
4. Gráficas (Nacional e Internacional)

4.1 Por día de la semana (promedio)

N. únicos / Visitas (x 100)

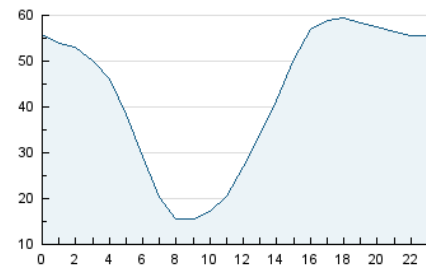


Páginas (x 100)

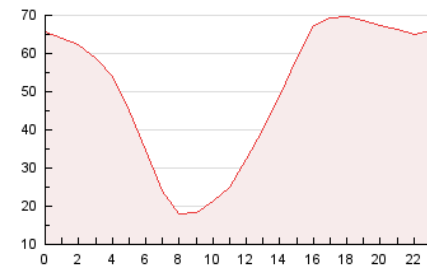


4.2 Por franja horaria (promedio)

Visitas (x 1000)

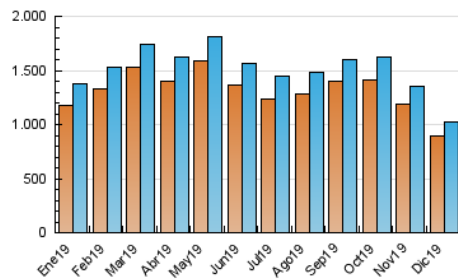


Páginas (x 1000)

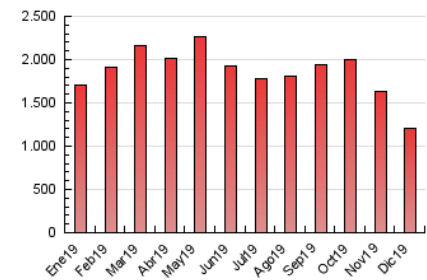


4.3 Por meses

N. únicos / Visitas (x 1000)



Páginas (x 1000)





INFORMACION Y CONTROL DE PUBLICACIONES, S.A.

Velázquez, 46, 1º Drcha - Tel. 91 435 00 32 Fax 91 435 96 05 - 28001 - MADRID
Entença, 218 Entr. 7 - Tel 93 439 24 18 Fax 93 419 25 34 - 08029 - BARCELONA

Anexo - Tráfico Nacional

Título: WIKILENGUA.ORG
URL Primaria: http://www.wikilengua.org/
Editor: Agencia EFE, S.A.U., S.M.E
Domicilio: Espronceda, 32
Ciudad: 28003 MADRID
Teléfono: 91 346 75 17
Fax: 91 346 71 55
E-mail:
Clasificación: Noticias e Información
Sub-Clasificación: Recursos e investigación

Wikilengua del español

1. Cifras totales y promedios (Nacional)

MES - AÑO	NAVEGADORES UNICOS	VISITAS	PAGINAS
Diciembre - 2019	148.008	166.299	204.383
PROMEDIO DIARIO	5.086	5.364	6.593
PROMEDIO LUNES-VIERNES	5.378	5.654	6.958
PROMEDIO SABADO-DOMINGO	4.373	4.657	5.702
PAGINAS / VISITAS	1,23		
DURACION MEDIA VISITAS	0:00:39		
DURACION MEDIA PAGINAS	0:02:52		

2. Secciones (Nacional)

	PAGINAS	%
HOME	1.435	0.70 %
RESTO	202.948	99.30 %

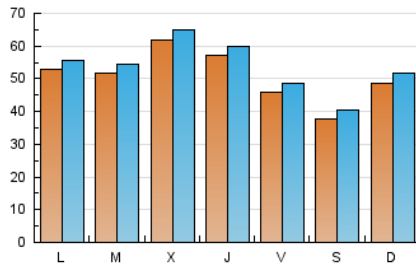
3. Por día del mes (Nacional)

Día	N. únicos	Visitas	Páginas	Día	N. únicos	Visitas	Páginas	Día	N. únicos	Visitas	Páginas
1	6.022	6.432	7.910	11	7.915	8.295	10.317	21	3.288	3.526	4.347
2	7.800	8.129	10.021	12	7.595	7.969	9.775	22	3.479	3.717	4.493
3	8.196	8.542	10.354	13	5.599	5.908	7.239	23	4.225	4.479	5.549
4	7.701	7.967	9.770	14	4.128	4.375	5.421	24	3.499	3.710	4.392
5	5.858	6.171	7.654	15	5.465	5.817	7.107	25	3.163	3.423	4.085
6	4.342	4.587	5.579	16	6.325	6.624	8.067	26	4.241	4.471	5.426
7	4.147	4.380	5.299	17	6.513	6.816	8.737	27	4.423	4.711	5.781
8	5.295	5.582	6.754	18	5.979	6.294	7.929	28	3.571	3.846	4.684
9	6.968	7.305	9.048	19	5.136	5.415	6.561	29	3.960	4.238	5.303
10	7.672	8.071	10.125	20	3.997	4.254	5.182	30	1.165	1.227	1.456
								31	10	18	18

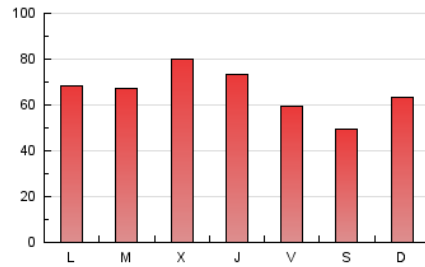
4. Gráficas (Nacional)

4.1 Por día de la semana (promedio)

N. únicos / Visitas (x 100)

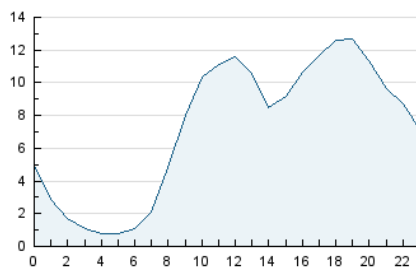


Páginas (x 100)

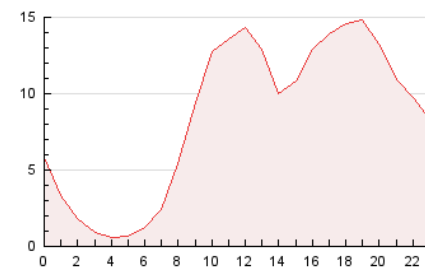


4.2 Por franja horaria (promedio)

Visitas (x 1000)

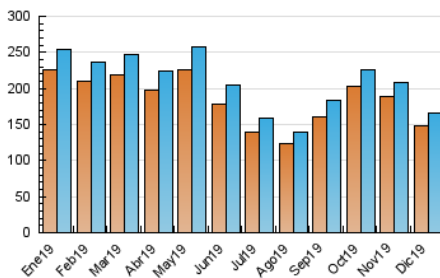


Páginas (x 1000)

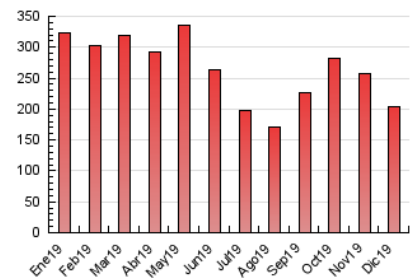


4.3 Por meses

N. únicos / Visitas (x 1000)



Páginas (x 1000)



5. Observaciones

Este Medio Electrónico de Comunicación ha sido medido por la herramienta Google Analytics de Google

6. Definiciones básicas (Para más información ver Normas Técnicas para el Control de los Medios Electrónicos de Comunicación)

Página Vista:

Conjunto de ficheros enviado a un usuario como resultado de una petición del mismo recibida por el servidor. Cuando la página está formada por varios marcos (frames), el conjunto de los mismos tendrá, a efectos de cómputo, la consideración de una página unitaria.

Visita:

Una secuencia ininterrumpida de páginas servidas a un usuario válido. Si dicho usuario no realiza peticiones de páginas en un periodo de tiempo (30 min) la siguiente petición constituirá el inicio de una nueva visita.

Navegador Único:

Total de combinaciones únicas de una dirección IP y un identificador adicional. Los medios pueden utilizar cookies o el Identificador de Alta de registro.

Duración Página Vista:

Tiempo acumulado en segundos de todas las páginas vistas (en visitas de dos o más páginas vistas), dividido por el número total de páginas vistas.

Duración Visita:

Tiempo en segundos de todas las visitas de dos o más páginas vistas, dividido por el número total de visitas de dos o más páginas vistas.

Tráfico nacional:

Audiencia/difusión correspondiente a España medida en base a los datos de las direcciones IP registradas por el sistema de medición.

7. Opinión

De OJDinteractiva, la división de INFORMACIÓN Y CONTROL DE PUBLICACIONES S.A.:

Hemos examinado la información facilitada por el editor del medio electrónico para el periodo que comprende la presente certificación.

Nuestro examen se ha realizado de acuerdo con las normas y procedimientos establecidos en las Normas Técnicas para el Control de los Medios Electrónicos de Comunicación.

En nuestra opinión, la presente acta presenta razonablemente la difusión/audiencia registrada por este medio electrónico.

ADVERTENCIA:

El trabajo de OJDinteractiva, la división de INFORMACIÓN Y CONTROL DE PUBLICACIONES S.A (INTROL) se limita a la realización de pruebas para la revisión de los datos de recuento suministrados por el editor con la finalidad de expresar una opinión sobre la razonabilidad de dichos datos de acuerdo con las Normas Técnicas para el control de los MEC.

Por tanto, INTROL no acepta responsabilidad alguna por las inexactitudes o errores que puedan existir en los datos de recuento. Tampoco acepta ninguna responsabilidad por la falsedad en los datos de recuento recibidos del editor, ni por otros datos de medición que no están incluidos en el análisis.

- 2019

OJDinteractiva