



INFORMACION Y CONTROL DE PUBLICACIONES, S.A.

Velázquez, 46, 1º Drcha - Tel. 91 435 00 32 Fax 91 435 96 05 - 28001 - MADRID
 Entença, 218 Entr. 7 - Tel 93 439 24 18 Fax 93 419 25 34 - 08029 - BARCELONA

Título: WIKILENGUA.ORG
URL Primaria: http://www.wikilengua.org/
Editor: Agencia EFE, S.A.U., S.M.E
Domicilio: Espronceda, 32
Ciudad: 28003 MADRID
Teléfono: 91 346 75 17
Fax: 91 346 71 55
E-mail:
Clasificación: Noticias e Información
Sub-Clasificación: Recursos e investigación

Wikilengua del español

1. Cifras totales y promedios (Nacional e Internacional)

MES - AÑO	NAVEGADORES UNICOS	VISITAS	PAGINAS
Julio - 2019	1.232.652	1.450.042	1.778.557
PROMEDIO DIARIO	43.516	46.776	57.373
PROMEDIO LUNES-VIERNES	47.578	51.053	62.727
PROMEDIO SABADO-DOMINGO	31.839	34.477	41.980
PAGINAS / VISITAS	1,23		
DURACION MEDIA VISITAS	0:00:49		
DURACION MEDIA PAGINAS	0:03:34		

2. Secciones (Nacional e Internacional)

	PAGINAS	%
HOME	4.947	0.28 %
RESTO	1.773.610	99.72 %

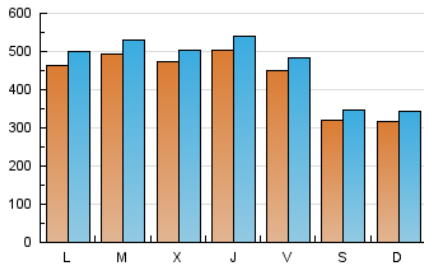
3. Por día del mes (Nacional e Internacional)

Día	N. únicos	Visitas	Páginas	Día	N. únicos	Visitas	Páginas	Día	N. únicos	Visitas	Páginas
1	46.414	50.392	61.873	11	50.487	54.512	67.121	21	32.365	35.271	42.852
2	51.369	55.105	67.560	12	46.355	49.851	60.794	22	47.241	50.931	62.452
3	44.924	47.628	58.589	13	33.607	36.185	44.186	23	50.973	55.312	67.935
4	49.116	52.381	64.975	14	33.825	36.307	44.440	24	50.988	54.742	67.248
5	43.183	46.872	57.959	15	47.810	51.744	63.628	25	50.244	53.755	66.176
6	31.590	34.316	41.811	16	44.999	48.217	59.091	26	44.100	47.032	57.479
7	30.562	33.623	40.941	17	44.256	46.768	57.177	27	31.161	33.756	40.741
8	44.653	47.876	58.775	18	51.409	54.814	67.546	28	29.668	31.783	38.690
9	49.764	53.407	66.260	19	45.808	49.081	60.128	29	45.145	48.353	58.702
10	51.240	55.333	68.703	20	31.933	34.572	42.179	30	48.868	52.358	64.317
								31	44.940	47.765	58.229

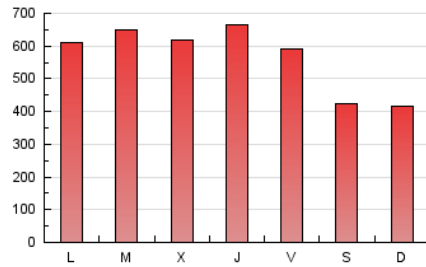
4. Gráficas (Nacional e Internacional)

4.1 Por día de la semana (promedio)

N. únicos / Visitas (x 100)

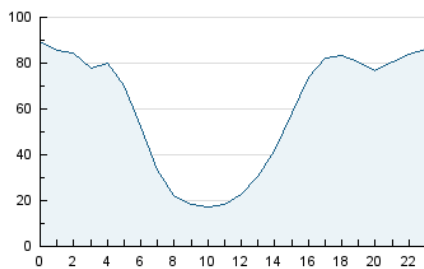


Páginas (x 100)

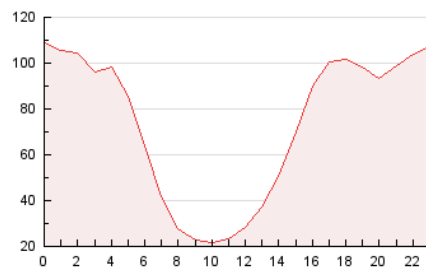


4.2 Por franja horaria (promedio)

Visitas (x 1000)

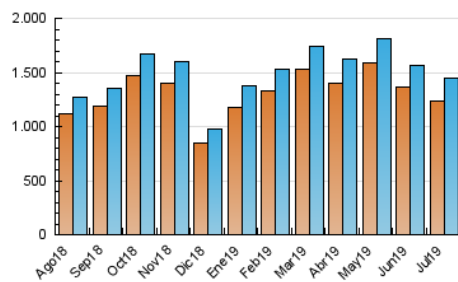


Páginas (x 1000)

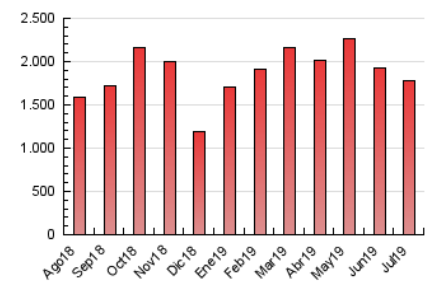


4.3 Por meses

N. únicos / Visitas (x 1000)



Páginas (x 1000)





INFORMACION Y CONTROL DE PUBLICACIONES, S.A.

Velázquez, 46, 1º Drcha - Tel. 91 435 00 32 Fax 91 435 96 05 - 28001 - MADRID
 Entença, 218 Entr. 7 - Tel 93 439 24 18 Fax 93 419 25 34 - 08029 - BARCELONA

Anexo - Tráfico Nacional

Título: WIKILENGUA.ORG
URL Primaria: http://www.wikilengua.org/
Editor: Agencia EFE, S.A.U., S.M.E
Domicilio: Espronceda, 32
Ciudad: 28003 MADRID
Teléfono: 91 346 75 17
Fax: 91 346 71 55
E-mail:
Clasificación: Noticias e Información
Sub-Clasificación: Recursos e investigación

Wikilengua del español

1. Cifras totales y promedios (Nacional)

MES - AÑO	NAVEGADORES UNICOS	VISITAS	PAGINAS
Julio - 2019	139.904	158.876	198.158
PROMEDIO DIARIO	4.824	5.125	6.392
PROMEDIO LUNES-VIERNES	5.246	5.566	6.933
PROMEDIO SABADO-DOMINGO	3.611	3.858	4.839
PAGINAS / VISITAS	1,25		
DURACION MEDIA VISITAS	0:00:35		
DURACION MEDIA PAGINAS	0:02:22		

2. Secciones (Nacional)

	PAGINAS	%
HOME	1.515	0.76 %
RESTO	196.643	99.24 %

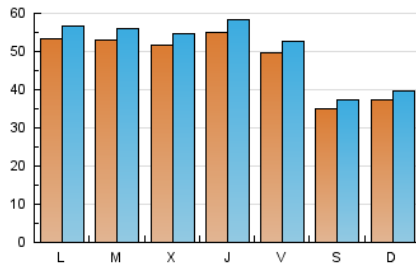
3. Por día del mes (Nacional)

Día	N. únicos	Visitas	Páginas	Día	N. únicos	Visitas	Páginas	Día	N. únicos	Visitas	Páginas
1	5.304	5.657	6.953	11	5.671	6.031	7.566	21	3.734	3.983	5.041
2	5.593	5.947	7.284	12	5.117	5.456	6.729	22	5.198	5.539	6.822
3	5.388	5.716	7.087	13	3.644	3.893	4.814	23	5.233	5.546	7.074
4	5.606	5.940	7.272	14	3.888	4.139	5.063	24	5.075	5.353	6.782
5	5.186	5.499	6.963	15	5.480	5.814	7.489	25	5.220	5.545	7.133
6	3.687	3.970	5.199	16	4.699	4.948	6.099	26	4.649	4.911	6.020
7	3.853	4.151	5.157	17	5.166	5.499	6.732	27	3.287	3.499	4.294
8	5.627	6.010	7.516	18	5.492	5.784	7.112	28	3.394	3.604	4.466
9	5.730	6.080	7.539	19	4.908	5.228	6.497	29	4.979	5.283	6.528
10	5.580	5.951	7.521	20	3.397	3.625	4.675	30	5.164	5.446	6.769
								31	4.582	4.829	5.962

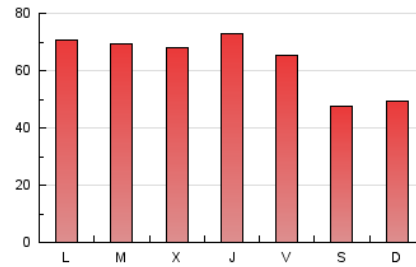
4. Gráficas (Nacional)

4.1 Por día de la semana (promedio)

N. únicos / Visitas (x 100)

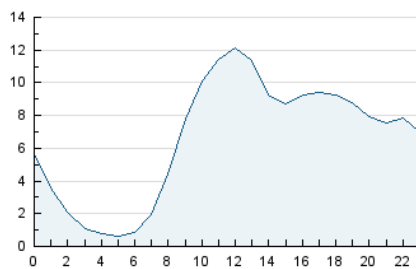


Páginas (x 100)

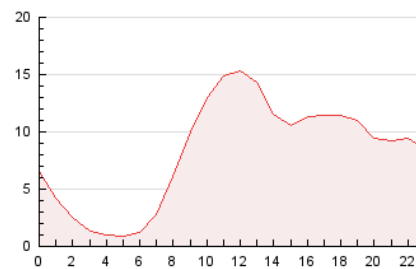


4.2 Por franja horaria (promedio)

Visitas (x 1000)

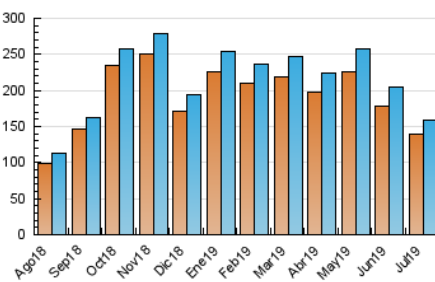


Páginas (x 1000)

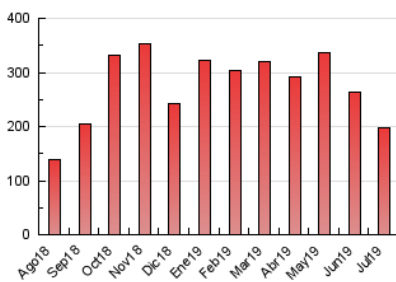


4.3 Por meses

N. únicos / Visitas (x 1000)



Páginas (x 1000)



5. Observaciones

Este Medio Electrónico de Comunicación ha sido medido por la herramienta Google Analytics de Google

6. Definiciones básicas (Para más información ver Normas Técnicas para el Control de los Medios Electrónicos de Comunicación)

Página Vista:

Conjunto de ficheros enviado a un usuario como resultado de una petición del mismo recibida por el servidor. Cuando la página está formada por varios marcos (frames), el conjunto de los mismos tendrá, a efectos de cómputo, la consideración de una página unitaria.

Visita:

Una secuencia ininterrumpida de páginas servidas a un usuario válido. Si dicho usuario no realiza peticiones de páginas en un periodo de tiempo (30 min) la siguiente petición constituirá el inicio de una nueva visita.

Navegador Único:

Total de combinaciones únicas de una dirección IP y un identificador adicional. Los medios pueden utilizar cookies o el Identificador de Alta de registro.

Duración Página Vista:

Tiempo acumulado en segundos de todas las páginas vistas (en visitas de dos o más páginas vistas), dividido por el número total de páginas vistas.

Duración Visita:

Tiempo en segundos de todas las visitas de dos o más páginas vistas, dividido por el número total de visitas de dos o más páginas vistas.

Tráfico nacional:

Audiencia/difusión correspondiente a España medida en base a los datos de las direcciones IP registradas por el sistema de medición.

7. Opinión

De OJDinteractiva, la división de INFORMACIÓN Y CONTROL DE PUBLICACIONES S.A.:

Hemos examinado la información facilitada por el editor del medio electrónico para el periodo que comprende la presente certificación.

Nuestro examen se ha realizado de acuerdo con las normas y procedimientos establecidos en las Normas Técnicas para el Control de los Medios Electrónicos de Comunicación.

En nuestra opinión, la presente acta presenta razonablemente la difusión/audiencia registrada por este medio electrónico.

ADVERTENCIA:

El trabajo de OJDinteractiva, la división de INFORMACIÓN Y CONTROL DE PUBLICACIONES S.A (INTROL) se limita a la realización de pruebas para la revisión de los datos de recuento suministrados por el editor con la finalidad de expresar una opinión sobre la razonabilidad de dichos datos de acuerdo con las Normas Técnicas para el control de los MEC.

Por tanto, INTROL no acepta responsabilidad alguna por las inexactitudes o errores que puedan existir en los datos de recuento. Tampoco acepta ninguna responsabilidad por la falsedad en los datos de recuento recibidos del editor, ni por otros datos de medición que no están incluidos en el análisis.

Agosto - 2019

OJDinteractiva