



INFORMACION Y CONTROL DE PUBLICACIONES, S.A.

Velázquez, 46, 1º Drcha - Tel. 91 435 00 32 Fax 91 435 96 05 - 28001 - MADRID
 Entença, 218 Entr. 7 - Tel 93 439 24 18 Fax 93 419 25 34 - 08029 - BARCELONA

Título: WIKILENGUA.ORG
URL Primaria: http://www.wikilengua.org/
Editor: Agencia EFE, S.A.U., S.M.E
Domicilio: Espronceda, 32
Ciudad: 28003 MADRID
Teléfono: 91 346 75 17
Fax: 91 346 71 55
E-mail:
Clasificación: Noticias e Información
Sub-Clasificación: Recursos e investigación

Wikilengua del español

1. Cifras totales y promedios (Nacional e Internacional)

MES - AÑO	NAVEGADORES UNICOS	VISITAS	PAGINAS
Junio - 2019	1.359.809	1.567.957	1.932.184
PROMEDIO DIARIO	48.844	52.265	64.406
PROMEDIO LUNES-VIERNES	55.181	58.903	72.703
PROMEDIO SABADO-DOMINGO	36.171	38.989	47.813
PAGINAS / VISITAS	1,23		
DURACION MEDIA VISITAS	0:00:50		
DURACION MEDIA PAGINAS	0:03:37		

2. Secciones (Nacional e Internacional)

	PAGINAS	%
HOME	5.057	0.26 %
RESTO	1.927.127	99.74 %

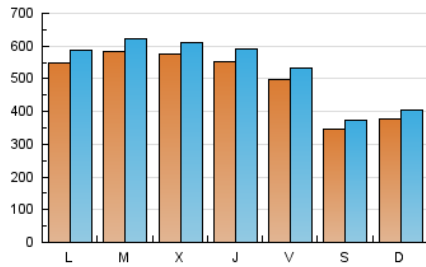
3. Por día del mes (Nacional e Internacional)

Día	N. únicos	Visitas	Páginas	Día	N. únicos	Visitas	Páginas	Día	N. únicos	Visitas	Páginas
1	33.113	35.550	43.780	11	60.357	64.093	80.059	21	48.763	51.915	63.323
2	40.743	43.927	54.800	12	56.544	59.944	75.634	22	33.483	36.100	43.858
3	58.029	62.218	77.812	13	53.861	57.401	73.586	23	34.485	37.003	45.440
4	64.838	69.126	86.002	14	49.425	53.019	64.585	24	47.841	51.415	62.899
5	66.310	70.610	88.097	15	35.791	38.540	46.860	25	54.511	57.866	70.973
6	62.409	67.093	83.589	16	35.837	38.684	47.182	26	54.065	57.651	70.879
7	55.141	58.027	71.690	17	52.802	56.552	68.142	27	53.262	56.723	69.612
8	39.095	42.079	51.549	18	53.969	58.049	70.514	28	45.836	49.465	60.192
9	43.431	46.596	57.903	19	52.683	56.688	68.416	29	32.300	35.228	42.852
10	60.890	64.377	79.982	20	52.089	55.835	68.064	30	33.428	36.183	43.910

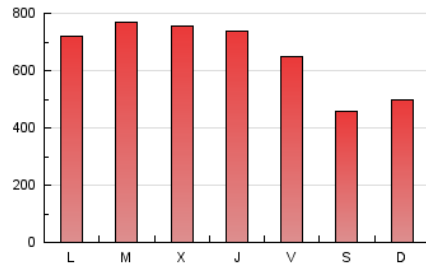
4. Gráficas (Nacional e Internacional)

4.1 Por día de la semana (promedio)

N. únicos / Visitas (x 100)

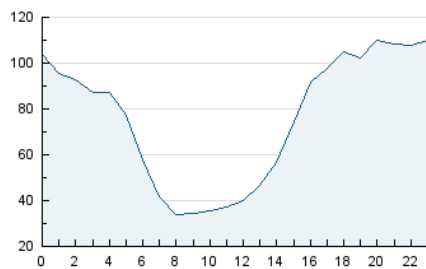


Páginas (x 100)

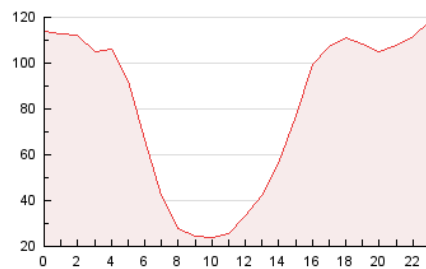


4.2 Por franja horaria (promedio)

Visitas (x 1000)

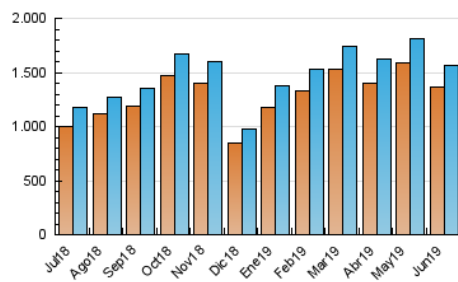


Páginas (x 1000)

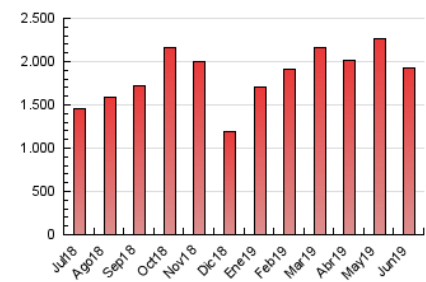


4.3 Por meses

N. únicos / Visitas (x 1000)



Páginas (x 1000)





INFORMACION Y CONTROL DE PUBLICACIONES, S.A.

Velázquez, 46, 1º Drcha - Tel. 91 435 00 32 Fax 91 435 96 05 - 28001 - MADRID
 Entença, 218 Entr. 7 - Tel 93 439 24 18 Fax 93 419 25 34 - 08029 - BARCELONA

Anexo - Tráfico Nacional

Título: WIKILENGUA.ORG
URL Primaria: http://www.wikilengua.org/
Editor: Agencia EFE, S.A.U., S.M.E
Domicilio: Espronceda, 32
Ciudad: 28003 MADRID
Teléfono: 91 346 75 17
Fax: 91 346 71 55
E-mail:
Clasificación: Noticias e Información
Sub-Clasificación: Recursos e investigación

Wikilengua del español

1. Cifras totales y promedios (Nacional)

MES - AÑO	NAVEGADORES UNICOS	VISITAS	PAGINAS
Junio - 2019	177.594	204.628	264.521
PROMEDIO DIARIO	6.427	6.821	8.817
PROMEDIO LUNES-VIERNES	7.174	7.604	9.823
PROMEDIO SABADO-DOMINGO	4.932	5.255	6.806
PAGINAS / VISITAS	1,29		
DURACION MEDIA VISITAS	0:00:41		
DURACION MEDIA PAGINAS	0:02:20		

2. Secciones (Nacional)

	PAGINAS	%
HOME	1.431	0.54 %
RESTO	263.090	99.46 %

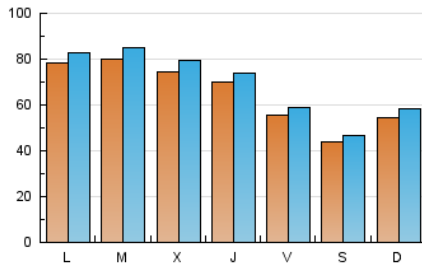
3. Por día del mes (Nacional)

Día	N. únicos	Visitas	Páginas	Día	N. únicos	Visitas	Páginas	Día	N. únicos	Visitas	Páginas
1	4.910	5.215	6.921	11	9.741	10.324	13.601	21	5.239	5.605	6.931
2	6.898	7.288	9.844	12	8.151	8.659	11.454	22	3.771	4.009	5.146
3	9.616	10.215	13.721	13	7.447	7.796	10.598	23	3.965	4.261	5.293
4	9.752	10.404	13.610	14	5.609	5.925	7.496	24	5.574	5.887	7.236
5	9.430	10.075	13.383	15	4.457	4.758	6.093	25	5.788	6.136	7.551
6	8.924	9.414	12.612	16	5.411	5.755	7.470	26	6.039	6.433	8.045
7	6.478	6.835	8.995	17	6.763	7.168	9.153	27	5.735	6.055	7.521
8	5.294	5.659	7.296	18	6.689	7.140	9.032	28	4.968	5.253	6.509
9	7.128	7.584	10.048	19	6.244	6.636	8.259	29	3.603	3.830	4.804
10	9.319	9.822	13.061	20	5.974	6.292	7.695	30	3.887	4.195	5.143

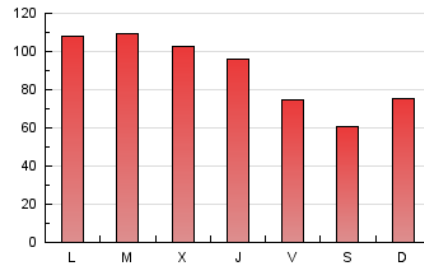
4. Gráficas (Nacional)

4.1 Por día de la semana (promedio)

N. únicos / Visitas (x 100)

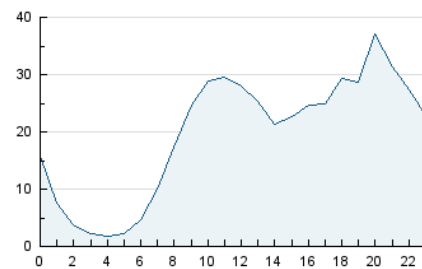


Páginas (x 100)

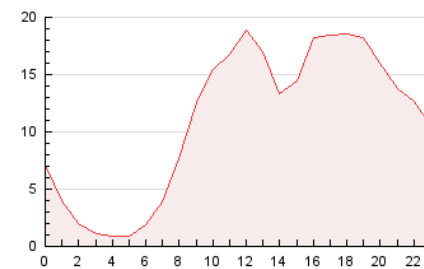


4.2 Por franja horaria (promedio)

Visitas (x 1000)

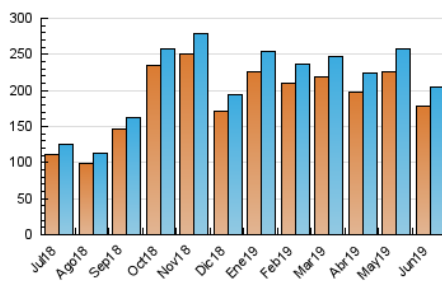


Páginas (x 1000)

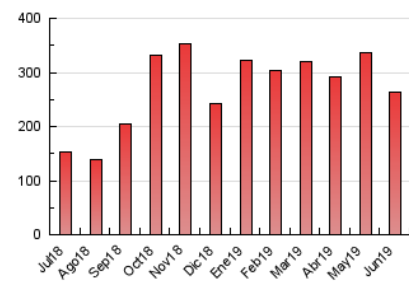


4.3 Por meses

N. únicos / Visitas (x 1000)



Páginas (x 1000)



5. Observaciones

Este Medio Electrónico de Comunicación ha sido medido por la herramienta Google Analytics de Google

6. Definiciones básicas (Para más información ver Normas Técnicas para el Control de los Medios Electrónicos de Comunicación)

Página Vista:

Conjunto de ficheros enviado a un usuario como resultado de una petición del mismo recibida por el servidor. Cuando la página está formada por varios marcos (frames), el conjunto de los mismos tendrá, a efectos de cómputo, la consideración de una página unitaria.

Visita:

Una secuencia ininterrumpida de páginas servidas a un usuario válido. Si dicho usuario no realiza peticiones de páginas en un periodo de tiempo (30 min) la siguiente petición constituirá el inicio de una nueva visita.

Navegador Único:

Total de combinaciones únicas de una dirección IP y un identificador adicional. Los medios pueden utilizar cookies o el Identificador de Alta de registro.

Duración Página Vista:

Tiempo acumulado en segundos de todas las páginas vistas (en visitas de dos o más páginas vistas), dividido por el número total de páginas vistas.

Duración Visita:

Tiempo en segundos de todas las visitas de dos o más páginas vistas, dividido por el número total de visitas de dos o más páginas vistas.

Tráfico nacional:

Audiencia/difusión correspondiente a España medida en base a los datos de las direcciones IP registradas por el sistema de medición.

7. Opinión

De OJDinteractiva, la división de INFORMACIÓN Y CONTROL DE PUBLICACIONES S.A.:

Hemos examinado la información facilitada por el editor del medio electrónico para el periodo que comprende la presente certificación.

Nuestro examen se ha realizado de acuerdo con las normas y procedimientos establecidos en las Normas Técnicas para el Control de los Medios Electrónicos de Comunicación.

En nuestra opinión, la presente acta presenta razonablemente la difusión/audiencia registrada por este medio electrónico.

ADVERTENCIA:

El trabajo de OJDinteractiva, la división de INFORMACIÓN Y CONTROL DE PUBLICACIONES S.A (INTROL) se limita a la realización de pruebas para la revisión de los datos de recuento suministrados por el editor con la finalidad de expresar una opinión sobre la razonabilidad de dichos datos de acuerdo con las Normas Técnicas para el control de los MEC.

Por tanto, INTROL no acepta responsabilidad alguna por las inexactitudes o errores que puedan existir en los datos de recuento. Tampoco acepta ninguna responsabilidad por la falsedad en los datos de recuento recibidos del editor, ni por otros datos de medición que no están incluidos en el análisis.

Julio - 2019

OJDinteractiva