



INFORMACION Y CONTROL DE PUBLICACIONES, S.A.

Velázquez, 46, 1º Drcha - Tel. 91 435 00 32 Fax 91 435 96 05 - 28001 - MADRID
 Entença, 218 Entr. 7 - Tel 93 439 24 18 Fax 93 419 25 34 - 08029 - BARCELONA

Título: WIKILENGUA.ORG
URL Primaria: http://www.wikilengua.org/
Editor: Agencia EFE, S.A.U., S.M.E
Domicilio: Espronceda, 32
Ciudad: 28003 MADRID
Teléfono: 91 346 75 17
Fax: 91 346 71 55
E-mail:
Clasificación: Noticias e Información
Sub-Clasificación: Recursos e investigación

Wikilengua del español

1. Cifras totales y promedios (Nacional e Internacional)

MES - AÑO	NAVEGADORES UNICOS	VISITAS	PAGINAS
Mayo - 2019	1.590.880	1.815.279	2.263.987
PROMEDIO DIARIO	54.882	58.557	73.032
PROMEDIO LUNES-VIERNES	59.838	63.702	79.480
PROMEDIO SABADO-DOMINGO	40.634	43.767	54.493
PAGINAS / VISITAS	1,25		
DURACION MEDIA VISITAS	0:00:54		
DURACION MEDIA PAGINAS	0:03:37		

2. Secciones (Nacional e Internacional)

	PAGINAS	%
HOME	6.115	0.27 %
RESTO	2.257.872	99.73 %

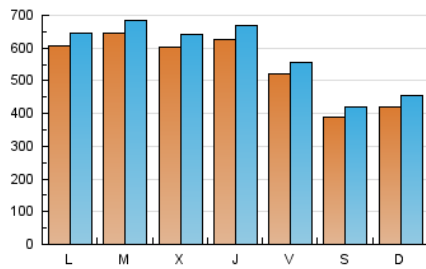
3. Por día del mes (Nacional e Internacional)

Día	N. únicos	Visitas	Páginas	Día	N. únicos	Visitas	Páginas	Día	N. únicos	Visitas	Páginas
1	46.091	50.049	62.928	11	38.729	41.626	51.227	21	68.395	72.591	91.318
2	61.587	66.149	82.987	12	39.342	42.357	52.607	22	65.798	69.357	85.837
3	56.416	60.308	75.874	13	62.477	67.019	83.857	23	63.696	67.914	84.657
4	39.120	42.191	52.408	14	66.479	69.858	87.816	24	47.672	50.880	62.686
5	43.073	46.666	58.453	15	62.738	67.174	84.666	25	38.947	41.825	52.125
6	59.814	63.344	78.406	16	63.718	67.862	85.038	26	42.831	45.522	56.805
7	60.617	63.988	79.009	17	55.271	59.497	74.284	27	58.037	61.702	77.148
8	65.615	69.541	86.958	18	39.537	42.730	53.091	28	62.852	66.615	83.473
9	64.384	68.024	85.363	19	43.496	47.218	59.228	29	61.147	65.613	80.888
10	50.315	53.907	67.082	20	62.264	66.529	83.131	30	59.850	63.560	78.675
								31	51.037	53.663	65.962

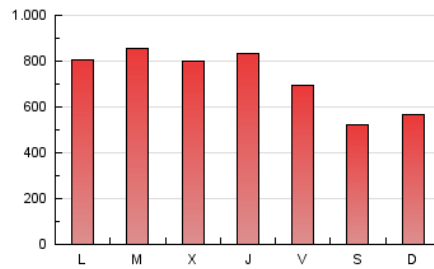
4. Gráficas (Nacional e Internacional)

4.1 Por día de la semana (promedio)

N. únicos / Visitas (x 100)



Páginas (x 100)

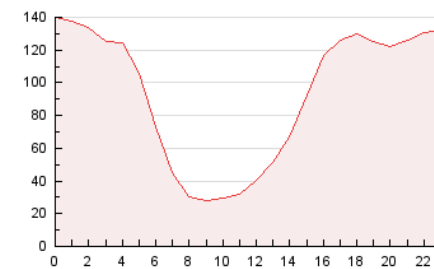


4.2 Por franja horaria (promedio)

Visitas (x 1000)

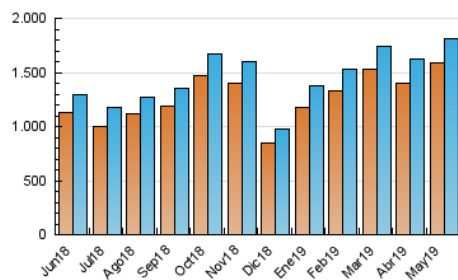


Páginas (x 1000)

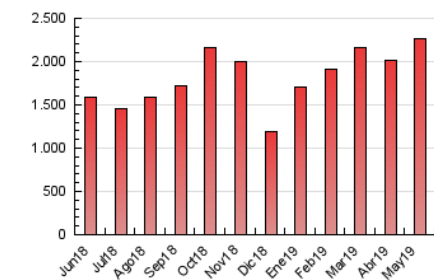


4.3 Por meses

N. únicos / Visitas (x 1000)



Páginas (x 1000)





INFORMACION Y CONTROL DE PUBLICACIONES, S.A.

Velázquez, 46, 1º Drcha - Tel. 91 435 00 32 Fax 91 435 96 05 - 28001 - MADRID
 Entença, 218 Entr. 7 - Tel 93 439 24 18 Fax 93 419 25 34 - 08029 - BARCELONA

Anexo - Tráfico Nacional

Título: WIKILENGUA.ORG
URL Primaria: http://www.wikilengua.org/
Editor: Agencia EFE, S.A.U., S.M.E
Domicilio: Espronceda, 32
Ciudad: 28003 MADRID
Teléfono: 91 346 75 17
Fax: 91 346 71 55
E-mail:
Clasificación: Noticias e Información
Sub-Clasificación: Recursos e investigación

Wikilengua del español

1. Cifras totales y promedios (Nacional)

MES - AÑO	NAVEGADORES UNICOS	VISITAS	PAGINAS
Mayo - 2019	226.496	256.767	335.460
PROMEDIO DIARIO	7.851	8.283	10.821
PROMEDIO LUNES-VIERNES	8.445	8.890	11.615
PROMEDIO SABADO-DOMINGO	6.143	6.537	8.539
PAGINAS / VISITAS	1,31		
DURACION MEDIA VISITAS	0:00:43		
DURACION MEDIA PAGINAS	0:02:20		

2. Secciones (Nacional)

	PAGINAS	%
HOME	1.683	0.50 %
RESTO	333.777	99.50 %

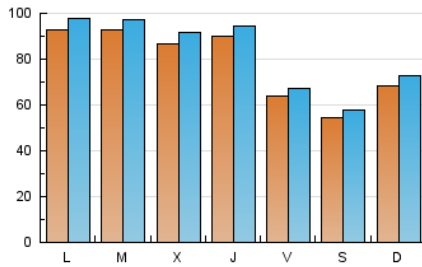
3. Por día del mes (Nacional)

Día	N. únicos	Visitas	Páginas	Día	N. únicos	Visitas	Páginas	Día	N. únicos	Visitas	Páginas
1	6.927	7.353	9.499	11	5.315	5.676	7.666	21	9.774	10.251	13.698
2	8.099	8.564	11.170	12	6.959	7.332	9.675	22	9.143	9.628	12.510
3	6.525	6.870	8.850	13	9.512	9.998	13.717	23	9.561	10.009	13.197
4	5.431	5.801	7.440	14	9.078	9.520	12.600	24	5.537	5.825	7.326
5	6.789	7.182	9.405	15	8.862	9.368	12.094	25	5.541	5.870	7.592
6	9.068	9.524	12.242	16	8.985	9.500	12.164	26	6.611	7.064	9.157
7	9.070	9.497	12.245	17	6.727	7.181	9.042	27	9.035	9.527	12.659
8	9.552	10.043	12.950	18	5.489	5.846	7.539	28	9.101	9.549	12.731
9	9.457	9.940	13.344	19	7.007	7.525	9.837	29	8.890	9.378	12.248
10	6.956	7.334	9.541	20	9.459	10.009	13.119	30	8.775	9.157	11.931
								31	6.139	6.446	8.272

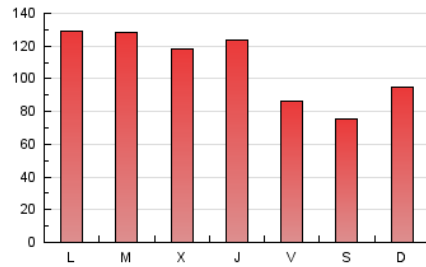
4. Gráficas (Nacional)

4.1 Por día de la semana (promedio)

N. únicos / Visitas (x 100)

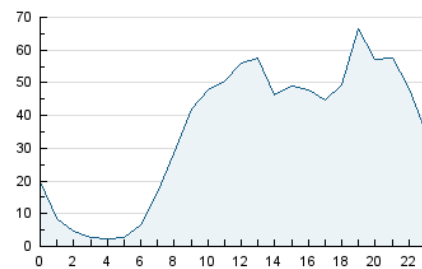


Páginas (x 100)

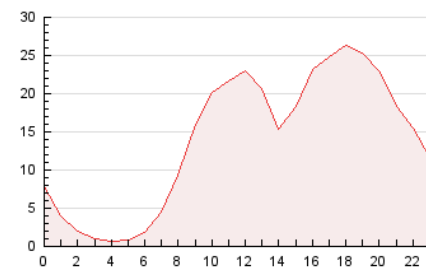


4.2 Por franja horaria (promedio)

Visitas (x 1000)

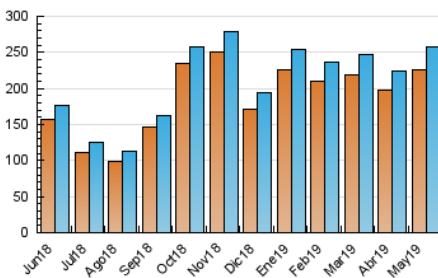


Páginas (x 1000)

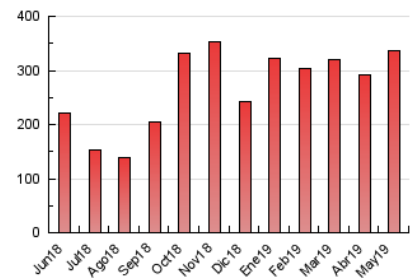


4.3 Por meses

N. únicos / Visitas (x 1000)



Páginas (x 1000)



5. Observaciones

Este Medio Electrónico de Comunicación ha sido medido por la herramienta Google Analytics de Google

6. Definiciones básicas (Para más información ver Normas Técnicas para el Control de los Medios Electrónicos de Comunicación)

Página Vista:

Conjunto de ficheros enviado a un usuario como resultado de una petición del mismo recibida por el servidor. Cuando la página está formada por varios marcos (frames), el conjunto de los mismos tendrá, a efectos de cómputo, la consideración de una página unitaria.

Visita:

Una secuencia ininterrumpida de páginas servidas a un usuario válido. Si dicho usuario no realiza peticiones de páginas en un periodo de tiempo (30 min) la siguiente petición constituirá el inicio de una nueva visita.

Navegador Único:

Total de combinaciones únicas de una dirección IP y un identificador adicional. Los medios pueden utilizar cookies o el Identificador de Alta de registro.

Duración Página Vista:

Tiempo acumulado en segundos de todas las páginas vistas (en visitas de dos o más páginas vistas), dividido por el número total de páginas vistas.

Duración Visita:

Tiempo en segundos de todas las visitas de dos o más páginas vistas, dividido por el número total de visitas de dos o más páginas vistas.

Tráfico nacional:

Audiencia/difusión correspondiente a España medida en base a los datos de las direcciones IP registradas por el sistema de medición.

7. Opinión

De OJDinteractiva, la división de INFORMACIÓN Y CONTROL DE PUBLICACIONES S.A.:

Hemos examinado la información facilitada por el editor del medio electrónico para el periodo que comprende la presente certificación.

Nuestro examen se ha realizado de acuerdo con las normas y procedimientos establecidos en las Normas Técnicas para el Control de los Medios Electrónicos de Comunicación.

En nuestra opinión, la presente acta presenta razonablemente la difusión/audiencia registrada por este medio electrónico.

ADVERTENCIA:

El trabajo de OJDinteractiva, la división de INFORMACIÓN Y CONTROL DE PUBLICACIONES S.A (INTROL) se limita a la realización de pruebas para la revisión de los datos de recuento suministrados por el editor con la finalidad de expresar una opinión sobre la razonabilidad de dichos datos de acuerdo con las Normas Técnicas para el control de los MEC.

Por tanto, INTROL no acepta responsabilidad alguna por las inexactitudes o errores que puedan existir en los datos de recuento. Tampoco acepta ninguna responsabilidad por la falsedad en los datos de recuento recibidos del editor, ni por otros datos de medición que no están incluidos en el análisis.

Junio - 2019

OJDinteractiva