



## INFORMACION Y CONTROL DE PUBLICACIONES, S.A.

Velázquez, 46, 1º Drcha - Tel. 91 435 00 32 Fax 91 435 96 05 - 28001 - MADRID  
 Entença, 218 Entr. 7 - Tel 93 439 24 18 Fax 93 419 25 34 - 08029 - BARCELONA

**Título:** WIKILENGUA.ORG  
**URL Primaria:** http://www.wikilengua.org/  
**Editor:** Agencia Efe, S.A.  
**Domicilio:** Espronceda, 32  
**Ciudad:** 28003 MADRID  
**Teléfono:** 91 346 75 17  
**Fax:** 91 346 71 55  
**E-mail:**  
**Clasificación:** Noticias e Información  
**Sub-Clasificación:** Recursos e investigación

Wikilengua del español

### 1. Cifras totales y promedios (Nacional e Internacional)

MES - AÑO	NAVEGADORES UNICOS	VISITAS	PAGINAS
Febrero - 2019	1.325.494	1.532.150	1.918.662
<b>PROMEDIO DIARIO</b>	<b>51.450</b>	<b>54.720</b>	<b>68.524</b>
<b>PROMEDIO LUNES-VIERNES</b>	57.431	60.990	76.492
<b>PROMEDIO SABADO-DOMINGO</b>	36.498	39.045	48.602
<b>PAGINAS / VISITAS</b>	1,25		
<b>DURACION MEDIA VISITAS</b>	0:00:56		
<b>DURACION MEDIA PAGINAS</b>	0:03:41		

### 2. Secciones (Nacional e Internacional)

	PAGINAS	%
<b>HOME</b>	5.475	0.29 %
<b>RESTO</b>	1.913.187	99.71 %

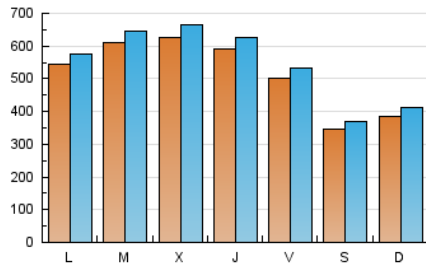
### 3. Por día del mes (Nacional e Internacional)

Día	N. únicos	Visitas	Páginas	Día	N. únicos	Visitas	Páginas	Día	N. únicos	Visitas	Páginas
1	47.070	50.021	62.554	11	57.883	61.376	76.605	21	63.117	66.082	83.489
2	31.805	33.965	42.245	12	64.822	68.256	85.477	22	51.222	54.490	68.205
3	33.289	35.675	44.177	13	62.258	66.249	82.393	23	34.969	37.638	46.867
4	46.266	49.478	61.695	14	55.234	58.714	73.246	24	40.386	42.946	53.671
5	56.735	60.248	75.885	15	48.297	51.900	64.146	25	56.026	59.749	74.536
6	62.245	66.184	83.934	16	35.561	37.887	46.816	26	58.329	60.978	76.020
7	63.020	66.841	84.285	17	39.131	42.030	52.495	27	59.997	64.112	81.046
8	53.637	57.124	71.416	18	56.876	60.226	74.992	28	55.165	59.098	74.332
9	35.746	38.337	47.758	19	64.998	69.021	87.861				
10	41.098	43.880	54.787	20	65.416	69.645	87.729				

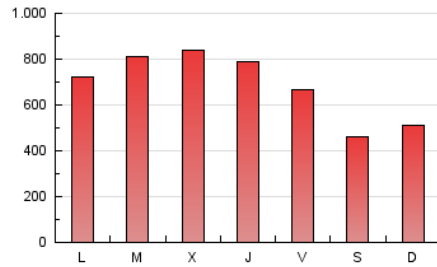
4. Gráficas (Nacional e Internacional)

4.1 Por día de la semana (promedio)

N. únicos / Visitas (x 100)

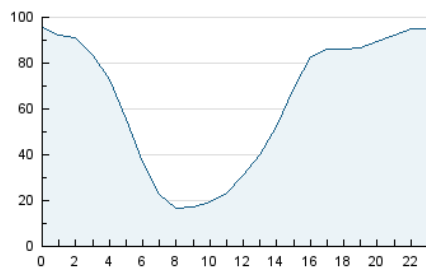


Páginas (x 100)

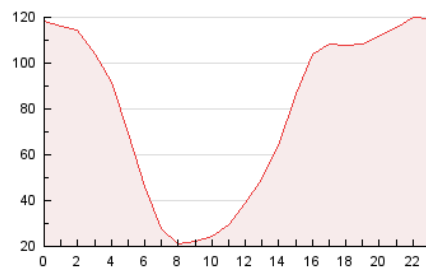


4.2 Por franja horaria (promedio)

Visitas (x 1000)

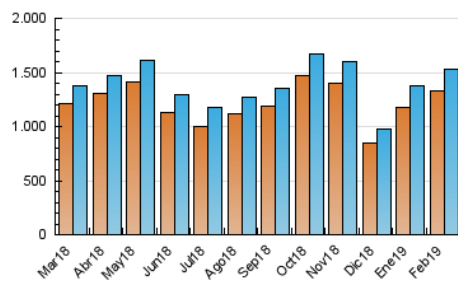


Páginas (x 1000)

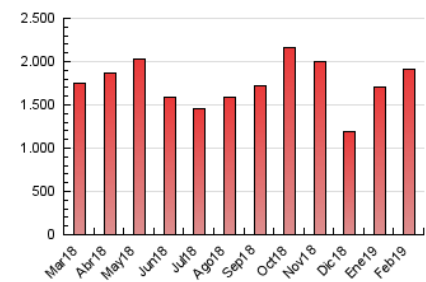


4.3 Por meses

N. únicos / Visitas (x 1000)



Páginas (x 1000)





## INFORMACION Y CONTROL DE PUBLICACIONES, S.A.

Velázquez, 46, 1º Drcha - Tel. 91 435 00 32 Fax 91 435 96 05 - 28001 - MADRID  
 Entença, 218 Entr. 7 - Tel 93 439 24 18 Fax 93 419 25 34 - 08029 - BARCELONA

### Anexo - Tráfico Nacional

**Título:** WIKILENGUA.ORG  
**URL Primaria:** http://www.wikilengua.org/  
**Editor:** Agencia Efe, S.A.  
**Domicilio:** Espronceda, 32  
**Ciudad:** 28003 MADRID  
**Teléfono:** 91 346 75 17  
**Fax:** 91 346 71 55  
**E-mail:**  
**Clasificación:** Noticias e Información  
**Sub-Clasificación:** Recursos e investigación

Wikilengua del español

#### 1. Cifras totales y promedios (Nacional)

MES - AÑO	NAVEGADORES UNICOS	VISITAS	PAGINAS
Febrero - 2019	209.309	235.659	302.613
<b>PROMEDIO DIARIO</b>	<b>8.007</b>	<b>8.416</b>	<b>10.808</b>
<b>PROMEDIO LUNES-VIERNES</b>	<b>8.726</b>	<b>9.160</b>	<b>11.766</b>
<b>PROMEDIO SABADO-DOMINGO</b>	<b>6.211</b>	<b>6.559</b>	<b>8.411</b>
<b>PAGINAS / VISITAS</b>	<b>1,28</b>		
<b>DURACION MEDIA VISITAS</b>	<b>0:00:42</b>		
<b>DURACION MEDIA PAGINAS</b>	<b>0:02:29</b>		

#### 2. Secciones (Nacional)

	PAGINAS	%
<b>HOME</b>	1.800	0.59 %
<b>RESTO</b>	300.813	99.41 %

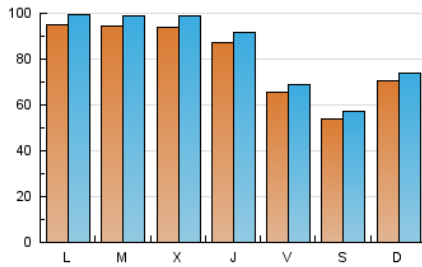
#### 3. Por día del mes (Nacional)

Día	N. únicos	Visitas	Páginas	Día	N. únicos	Visitas	Páginas	Día	N. únicos	Visitas	Páginas
1	6.670	7.016	8.884	11	9.652	9.994	12.707	21	9.368	9.793	12.771
2	5.585	5.943	7.606	12	9.591	10.034	12.827	22	6.471	6.831	9.030
3	7.252	7.658	9.734	13	9.398	9.943	12.537	23	5.113	5.416	6.974
4	9.643	10.134	13.031	14	8.813	9.264	11.554	24	6.862	7.153	9.193
5	9.897	10.366	13.324	15	6.456	6.848	8.613	25	9.409	9.791	12.671
6	9.859	10.370	13.422	16	5.450	5.784	7.519	26	8.445	8.876	11.224
7	9.591	10.069	12.851	17	6.987	7.390	9.403	27	8.492	8.939	11.689
8	6.571	6.929	8.592	18	9.338	9.903	12.518	28	7.125	7.564	9.993
9	5.348	5.685	7.252	19	9.908	10.310	13.755				
10	7.087	7.439	9.605	20	9.824	10.217	13.334				

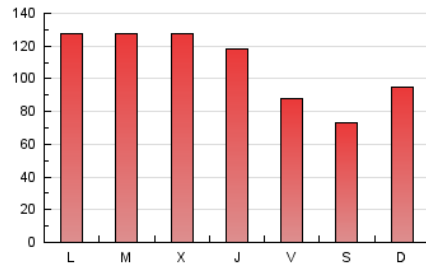
#### 4. Gráficas (Nacional)

##### 4.1 Por día de la semana (promedio)

N. únicos / Visitas (x 100)

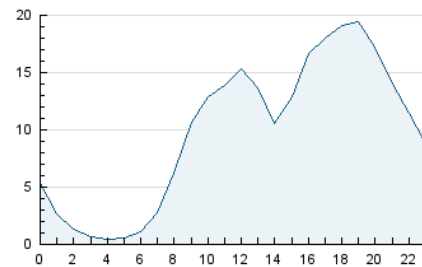


Páginas (x 100)

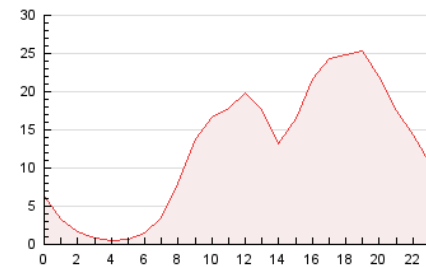


##### 4.2 Por franja horaria (promedio)

Visitas (x 1000)

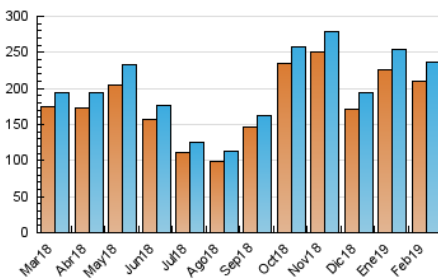


Páginas (x 1000)

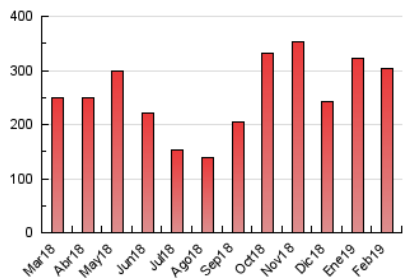


##### 4.3 Por meses

N. únicos / Visitas (x 1000)



Páginas (x 1000)



## 5. Observaciones

Este Medio Electrónico de Comunicación ha sido medido por la herramienta Google Analytics de Google

## 6. Definiciones básicas (Para más información ver Normas Técnicas para el Control de los Medios Electrónicos de Comunicación)

### Página Vista:

Conjunto de ficheros enviado a un usuario como resultado de una petición del mismo recibida por el servidor. Cuando la página está formada por varios marcos (frames), el conjunto de los mismos tendrá, a efectos de cómputo, la consideración de una página unitaria.

### Visita:

Una secuencia ininterrumpida de páginas servidas a un usuario válido. Si dicho usuario no realiza peticiones de páginas en un periodo de tiempo (30 min) la siguiente petición constituirá el inicio de una nueva visita.

### Navegador Único:

Total de combinaciones únicas de una dirección IP y un identificador adicional. Los medios pueden utilizar cookies o el Identificador de Alta de registro.

### Duración Página Vista:

Tiempo acumulado en segundos de todas las páginas vistas (en visitas de dos o más páginas vistas), dividido por el número total de páginas vistas.

### Duración Visita:

Tiempo en segundos de todas las visitas de dos o más páginas vistas, dividido por el número total de visitas de dos o más páginas vistas.

### Tráfico nacional:

Audiencia/difusión correspondiente a España medida en base a los datos de las direcciones IP registradas por el sistema de medición.

## 7. Opinión

De OJDinteractiva, la división de INFORMACIÓN Y CONTROL DE PUBLICACIONES S.A.:

Hemos examinado la información facilitada por el editor del medio electrónico para el periodo que comprende la presente certificación.

Nuestro examen se ha realizado de acuerdo con las normas y procedimientos establecidos en las Normas Técnicas para el Control de los Medios Electrónicos de Comunicación.

En nuestra opinión, la presente acta presenta razonablemente la difusión/audiencia registrada por este medio electrónico.

### ADVERTENCIA:

El trabajo de OJDinteractiva, la división de INFORMACIÓN Y CONTROL DE PUBLICACIONES S.A (INTROL) se limita a la realización de pruebas para la revisión de los datos de recuento suministrados por el editor con la finalidad de expresar una opinión sobre la razonabilidad de dichos datos de acuerdo con las Normas Técnicas para el control de los MEC.

Por tanto, INTROL no acepta responsabilidad alguna por las inexactitudes o errores que puedan existir en los datos de recuento. Tampoco acepta ninguna responsabilidad por la falsedad en los datos de recuento recibidos del editor, ni por otros datos de medición que no están incluidos en el análisis.

Marzo - 2019

OJDinteractiva