



## INFORMACION Y CONTROL DE PUBLICACIONES, S.A.

Velázquez, 46, 1º Drcha - Tel. 91 435 00 32 Fax 91 435 96 05 - 28001 - MADRID  
 Entença, 218 Entr. 7 - Tel 93 439 24 18 Fax 93 419 25 34 - 08029 - BARCELONA

**Título:** WIKILENGUA.ORG  
**URL Primaria:** http://www.wikilengua.org/  
**Editor:** Agencia Efe, S.A.  
**Domicilio:** Espronceda, 32  
**Ciudad:** 28003 MADRID  
**Teléfono:** 91 346 75 17  
**Fax:** 91 346 71 55  
**E-mail:**  
**Clasificación:** Noticias e Información  
**Sub-Clasificación:** Recursos e investigación

Wikilengua del español

### 1. Cifras totales y promedios (Nacional e Internacional)

MES - AÑO	NAVEGADORES UNICOS	VISITAS	PAGINAS
Febrero - 2017	999.482	1.126.154	1.472.592
<b>PROMEDIO DIARIO</b>	<b>38.087</b>	<b>40.220</b>	<b>52.593</b>
<b>PROMEDIO LUNES-VIERNES</b>	42.860	45.189	59.219
<b>PROMEDIO SABADO-DOMINGO</b>	26.152	27.796	36.026
<b>PAGINAS / VISITAS</b>	1,31		
<b>DURACION MEDIA VISITAS</b>	0:01:04		
<b>DURACION MEDIA PAGINAS</b>	0:03:27		

### 2. Secciones (Nacional e Internacional)

	PAGINAS	%
<b>HOME</b>	6.152	0.42 %
<b>RESTO</b>	1.466.440	99.58 %

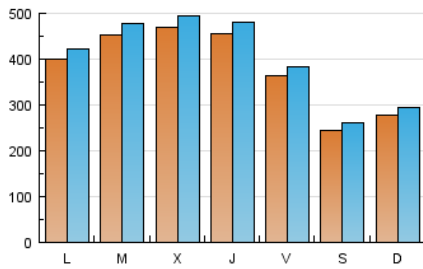
### 3. Por día del mes (Nacional e Internacional)

Día	N. únicos	Visitas	Páginas	Día	N. únicos	Visitas	Páginas	Día	N. únicos	Visitas	Páginas
1	40.653	42.861	56.007	11	27.029	28.784	37.079	21	51.698	54.429	72.127
2	39.886	41.986	55.344	12	31.532	33.490	43.865	22	50.462	53.277	70.835
3	32.472	34.312	44.630	13	44.686	47.108	61.609	23	45.460	47.983	62.848
4	21.229	22.535	28.891	14	45.596	48.011	63.009	24	33.918	35.765	46.222
5	23.857	25.399	32.940	15	48.622	51.141	67.007	25	22.900	24.318	31.651
6	33.832	35.637	46.555	16	49.182	51.750	67.367	26	24.363	25.889	34.011
7	41.424	43.731	57.202	17	40.128	42.420	55.314	27	35.552	37.468	49.270
8	48.403	51.013	66.564	18	26.932	28.665	36.817	28	42.378	44.729	59.456
9	47.896	50.505	66.080	19	31.377	33.291	42.956				
10	39.222	41.369	53.790	20	45.733	48.288	63.146				

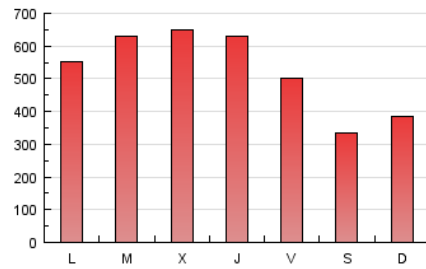
4. Gráficas (Nacional e Internacional)

4.1 Por día de la semana (promedio)

N. únicos / Visitas (x 100)

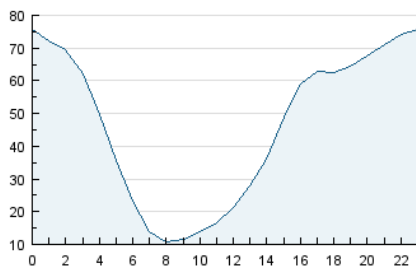


Páginas (x 100)

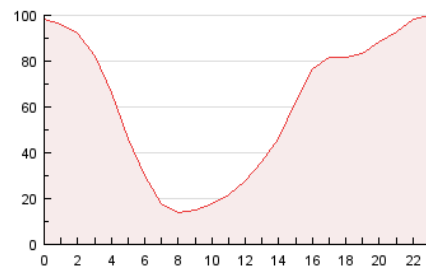


4.2 Por franja horaria (promedio)

Visitas (x 1000)

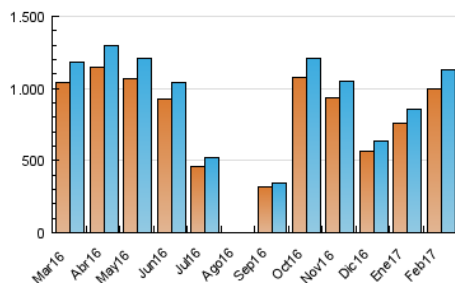


Páginas (x 1000)

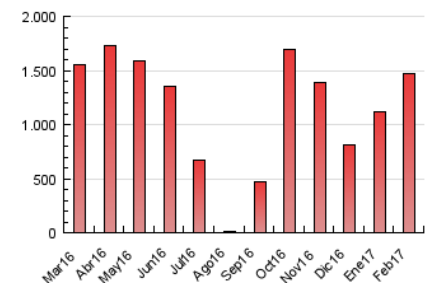


4.3 Por meses

N. únicos / Visitas (x 1000)



Páginas (x 1000)





## INFORMACION Y CONTROL DE PUBLICACIONES, S.A.

Velázquez, 46, 1º Drcha - Tel. 91 435 00 32 Fax 91 435 96 05 - 28001 - MADRID  
 Entença, 218 Entr. 7 - Tel 93 439 24 18 Fax 93 419 25 34 - 08029 - BARCELONA

### Anexo - Tráfico Nacional

**Título:** WIKILENGUA.ORG  
**URL Primaria:** http://www.wikilengua.org/  
**Editor:** Agencia Efe, S.A.  
**Domicilio:** Espronceda, 32  
**Ciudad:** 28003 MADRID  
**Teléfono:** 91 346 75 17  
**Fax:** 91 346 71 55  
**E-mail:**  
**Clasificación:** Noticias e Información  
**Sub-Clasificación:** Recursos e investigación

Wikilengua del español

#### 1. Cifras totales y promedios (Nacional)

MES - AÑO	NAVEGADORES UNICOS	VISITAS	PAGINAS
Febrero - 2017	161.198	179.766	234.506
<b>PROMEDIO DIARIO</b>	<b>6.127</b>	<b>6.420</b>	<b>8.375</b>
<b>PROMEDIO LUNES-VIERNES</b>	<b>6.778</b>	<b>7.094</b>	<b>9.281</b>
<b>PROMEDIO SABADO-DOMINGO</b>	<b>4.498</b>	<b>4.735</b>	<b>6.112</b>
<b>PAGINAS / VISITAS</b>	<b>1,30</b>		
<b>DURACION MEDIA VISITAS</b>	<b>0:00:44</b>		
<b>DURACION MEDIA PAGINAS</b>	<b>0:02:25</b>		

#### 2. Secciones (Nacional)

	PAGINAS	%
<b>HOME</b>	2.069	0.88 %
<b>RESTO</b>	232.437	99.12 %

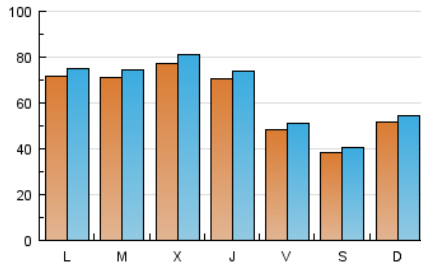
#### 3. Por día del mes (Nacional)

Día	N. únicos	Visitas	Páginas	Día	N. únicos	Visitas	Páginas	Día	N. únicos	Visitas	Páginas
1	7.250	7.574	9.946	11	4.291	4.539	5.931	21	7.500	7.834	10.507
2	7.090	7.397	9.525	12	5.785	6.096	7.927	22	7.322	7.666	10.178
3	5.004	5.268	6.845	13	7.661	8.037	10.558	23	6.290	6.604	8.618
4	3.866	4.066	5.340	14	7.070	7.389	9.621	24	4.297	4.500	5.695
5	5.345	5.590	6.970	15	8.199	8.566	11.229	25	3.153	3.324	4.247
6	7.401	7.733	10.358	16	7.203	7.492	9.878	26	3.976	4.188	5.516
7	7.519	7.859	10.207	17	4.812	5.062	6.392	27	5.939	6.224	8.086
8	8.182	8.554	11.169	18	3.961	4.198	5.345	28	6.330	6.651	8.718
9	7.686	8.041	10.311	19	5.607	5.879	7.620				
10	5.249	5.529	6.940	20	7.560	7.906	10.829				

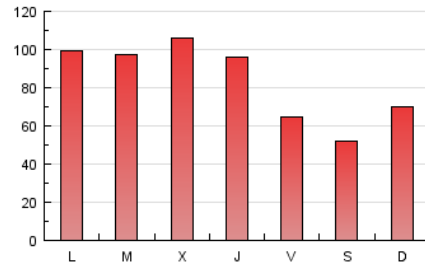
#### 4. Gráficas (Nacional)

##### 4.1 Por día de la semana (promedio)

N. únicos / Visitas (x 100)

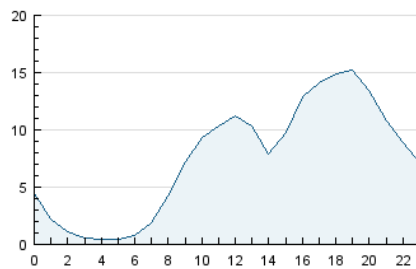


Páginas (x 100)

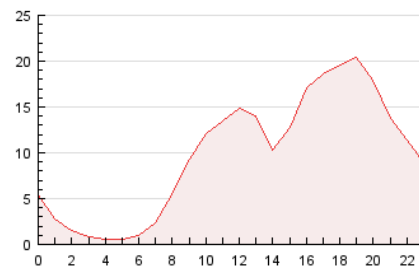


##### 4.2 Por franja horaria (promedio)

Visitas (x 1000)

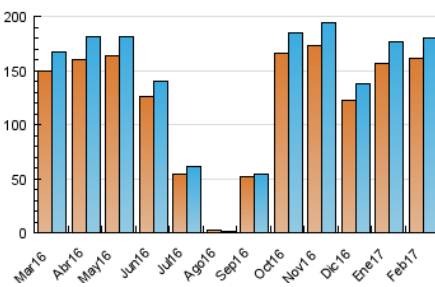


Páginas (x 1000)

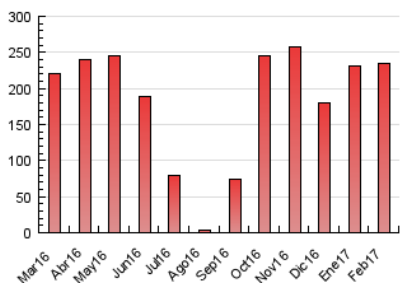


##### 4.3 Por meses

N. únicos / Visitas (x 1000)



Páginas (x 1000)



## 5. Observaciones

Este Medio Electrónico de Comunicación ha sido medido por la herramienta Google Analytics de Google

## 6. Definiciones básicas (Para más información ver Normas Técnicas para el Control de los Medios Electrónicos de Comunicación)

### Página Vista:

Conjunto de ficheros enviado a un usuario como resultado de una petición del mismo recibida por el servidor. Cuando la página está formada por varios marcos (frames), el conjunto de los mismos tendrá, a efectos de cómputo, la consideración de una página unitaria.

### Visita:

Una secuencia ininterrumpida de páginas servidas a un usuario válido. Si dicho usuario no realiza peticiones de páginas en un periodo de tiempo (30 min) la siguiente petición constituirá el inicio de una nueva visita.

### Navegador Único:

Total de combinaciones únicas de una dirección IP y un identificador adicional. Los medios pueden utilizar cookies o el Identificador de Alta de registro.

### Duración Página Vista:

Tiempo acumulado en segundos de todas las páginas vistas (en visitas de dos o más páginas vistas), dividido por el número total de páginas vistas.

### Duración Visita:

Tiempo en segundos de todas las visitas de dos o más páginas vistas, dividido por el número total de visitas de dos o más páginas vistas.

### Tráfico nacional:

Audiencia/difusión correspondiente a España medida en base a los datos de las direcciones IP registradas por el sistema de medición.

## 7. Opinión

De OJDinteractiva, la división de INFORMACIÓN Y CONTROL DE PUBLICACIONES S.A.:

Hemos examinado la información facilitada por el editor del medio electrónico para el periodo que comprende la presente certificación.

Nuestro examen se ha realizado de acuerdo con las normas y procedimientos establecidos en las Normas Técnicas para el Control de los Medios Electrónicos de Comunicación.

En nuestra opinión, la presente acta presenta razonablemente la difusión/audiencia registrada por este medio electrónico.

### ADVERTENCIA:

El trabajo de OJDinteractiva, la división de INFORMACIÓN Y CONTROL DE PUBLICACIONES S.A (INTROL) se limita a la realización de pruebas para la revisión de los datos de recuento suministrados por el editor con la finalidad de expresar una opinión sobre la razonabilidad de dichos datos de acuerdo con las Normas Técnicas para el control de los MEC.

Por tanto, INTROL no acepta responsabilidad alguna por las inexactitudes o errores que puedan existir en los datos de recuento. Tampoco acepta ninguna responsabilidad por la falsedad en los datos de recuento recibidos del editor, ni por otros datos de medición que no están incluidos en el análisis.

Marzo - 2017

OJDinteractiva