



INFORMACION Y CONTROL DE PUBLICACIONES, S.A.

Velázquez, 46, 1º Drcha - Tel. 91 435 00 32 Fax 91 435 96 05 - 28001 - MADRID
 Entença, 218 Entr. 7 - Tel 93 439 24 18 Fax 93 419 25 34 - 08029 - BARCELONA

Título: EFEESCUELA.COM
URL Primaria: http://efeescuela.es/
Editor: Agencia Efe, S.A.
Domicilio: Espronceda, 32
Ciudad: 28003 MADRID
Teléfono: 91 346 75 17
Fax: 91 346 71 55
E-mail:
Clasificación: Educación y empleo
Sub-Clasificación: Recursos educativos



1. Cifras totales y promedios (Nacional e Internacional)

MES - AÑO	NAVEGADORES UNICOS	VISITAS	PAGINAS
Enero - 2019	2.839	3.229	6.575
PROMEDIO DIARIO	99	104	212
PROMEDIO LUNES-VIERNES	110	117	244
PROMEDIO SABADO-DOMINGO	66	67	122
PAGINAS / VISITAS	2,04		
DURACION MEDIA VISITAS	0:01:22		
DURACION MEDIA PAGINAS	0:01:19		

2. Secciones (Nacional e Internacional)

	PAGINAS	%
HOME	1.406	21.38 %
RESTO	5.169	78.62 %

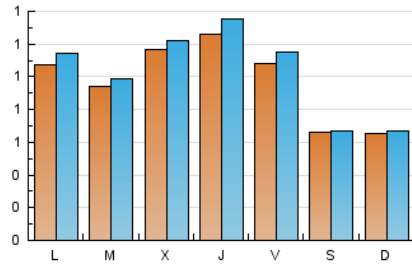
3. Por día del mes (Nacional e Internacional)

Día	N. únicos	Visitas	Páginas	Día	N. únicos	Visitas	Páginas	Día	N. únicos	Visitas	Páginas
1	29	29	38	11	88	95	189	21	104	113	235
2	81	87	160	12	61	62	86	22	119	124	282
3	83	87	171	13	81	84	170	23	195	201	409
4	55	56	176	14	89	95	154	24	238	254	515
5	59	60	129	15	93	101	226	25	182	195	377
6	38	40	53	16	75	79	190	26	90	90	157
7	87	92	187	17	87	95	226	27	83	84	141
8	91	93	190	18	106	114	221	28	148	155	322
9	99	103	199	19	55	56	118	29	136	149	315
10	80	83	173	20	59	61	120	30	134	138	292
								31	140	154	354

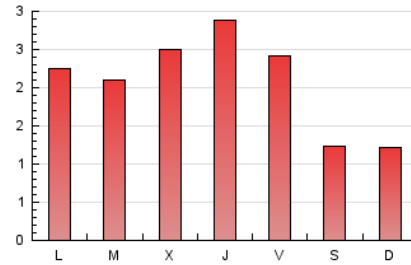
4. Gráficas (Nacional e Internacional)

4.1 Por día de la semana (promedio)

N. únicos / Visitas (x 100)



Páginas (x 100)

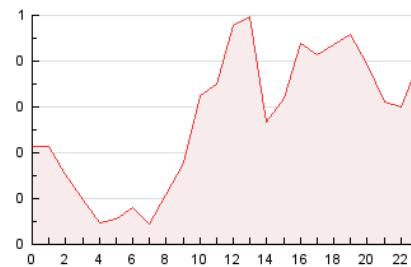


4.2 Por franja horaria (promedio)

Visitas (x 1000)

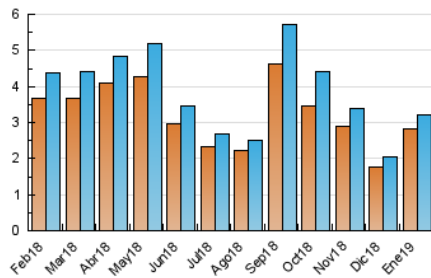


Páginas (x 1000)

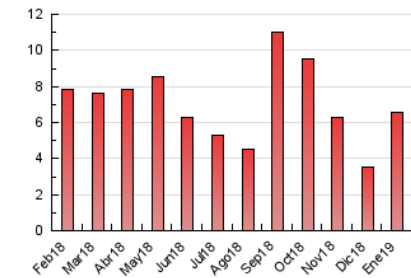


4.3 Por meses

N. únicos / Visitas (x 1000)



Páginas (x 1000)





INFORMACION Y CONTROL DE PUBLICACIONES, S.A.

Velázquez, 46, 1º Drcha - Tel. 91 435 00 32 Fax 91 435 96 05 - 28001 - MADRID
 Entença, 218 Entr. 7 - Tel 93 439 24 18 Fax 93 419 25 34 - 08029 - BARCELONA

Anexo - Tráfico Nacional

Título: EFEESCUELA.COM
URL Primaria: http://efeescuela.es/
Editor: Agencia Efe, S.A.
Domicilio: Espronceda, 32
Ciudad: 28003 MADRID
Teléfono: 91 346 75 17
Fax: 91 346 71 55
E-mail:
Clasificación: Educación y empleo
Sub-Clasificación: Recursos educativos



1. Cifras totales y promedios (Nacional)

MES - AÑO	NAVEGADORES UNICOS	VISITAS	PAGINAS
Enero - 2019	1.999	2.328	5.027
PROMEDIO DIARIO	71	75	162
PROMEDIO LUNES-VIERNES	80	85	189
PROMEDIO SABADO-DOMINGO	45	46	85
PAGINAS / VISITAS	2,16		
DURACION MEDIA VISITAS	0:01:24		
DURACION MEDIA PAGINAS	0:01:12		

2. Secciones (Nacional)

	PAGINAS	%
HOME	1.047	20.83 %
RESTO	3.980	79.17 %

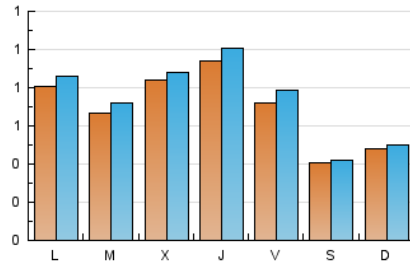
3. Por día del mes (Nacional)

Día	N. únicos	Visitas	Páginas	Día	N. únicos	Visitas	Páginas	Día	N. únicos	Visitas	Páginas
1	19	19	24	11	58	65	140	21	83	89	184
2	58	63	128	12	43	44	66	22	90	95	243
3	65	67	149	13	57	59	121	23	137	143	301
4	36	37	135	14	69	74	117	24	189	202	430
5	30	31	79	15	60	67	178	25	114	125	272
6	30	32	45	16	56	60	160	26	56	56	98
7	67	70	153	17	64	71	192	27	63	64	111
8	67	69	146	18	79	87	173	28	105	110	256
9	70	74	141	19	34	35	80	29	100	111	232
10	56	59	95	20	43	44	83	30	98	101	238
								31	96	105	257

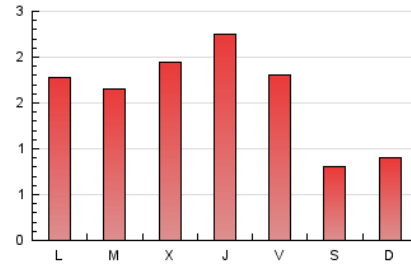
4. Gráficas (Nacional)

4.1 Por día de la semana (promedio)

N. únicos / Visitas (x 100)

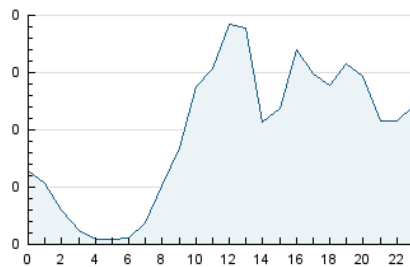


Páginas (x 100)

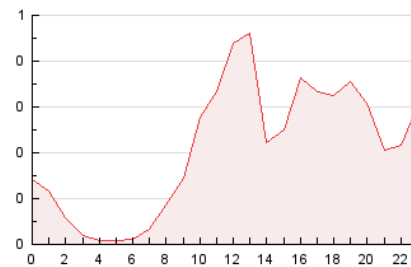


4.2 Por franja horaria (promedio)

Visitas (x 1000)

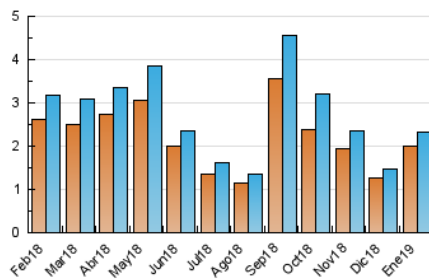


Páginas (x 1000)

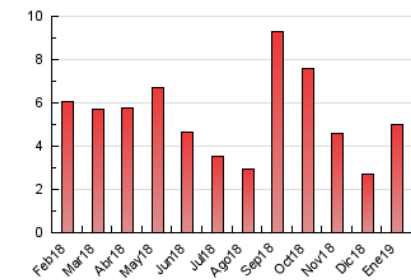


4.3 Por meses

N. únicos / Visitas (x 1000)



Páginas (x 1000)



5. Observaciones

Este Medio Electrónico de Comunicación ha sido medido por la herramienta Google Analytics de Google

6. Definiciones básicas (Para más información ver Normas Técnicas para el Control de los Medios Electrónicos de Comunicación)

Página Vista:

Conjunto de ficheros enviado a un usuario como resultado de una petición del mismo recibida por el servidor. Cuando la página está formada por varios marcos (frames), el conjunto de los mismos tendrá, a efectos de cómputo, la consideración de una página unitaria.

Visita:

Una secuencia ininterrumpida de páginas servidas a un usuario válido. Si dicho usuario no realiza peticiones de páginas en un periodo de tiempo (30 min) la siguiente petición constituirá el inicio de una nueva visita.

Navegador Único:

Total de combinaciones únicas de una dirección IP y un identificador adicional. Los medios pueden utilizar cookies o el Identificador de Alta de registro.

Duración Página Vista:

Tiempo acumulado en segundos de todas las páginas vistas (en visitas de dos o más páginas vistas), dividido por el número total de páginas vistas.

Duración Visita:

Tiempo en segundos de todas las visitas de dos o más páginas vistas, dividido por el número total de visitas de dos o más páginas vistas.

Tráfico nacional:

Audiencia/difusión correspondiente a España medida en base a los datos de las direcciones IP registradas por el sistema de medición.

7. Opinión

De OJDinteractiva, la división de INFORMACIÓN Y CONTROL DE PUBLICACIONES S.A.:

Hemos examinado la información facilitada por el editor del medio electrónico para el periodo que comprende la presente certificación.

Nuestro examen se ha realizado de acuerdo con las normas y procedimientos establecidos en las Normas Técnicas para el Control de los Medios Electrónicos de Comunicación.

En nuestra opinión, la presente acta presenta razonablemente la difusión/audiencia registrada por este medio electrónico.

ADVERTENCIA:

El trabajo de OJDinteractiva, la división de INFORMACIÓN Y CONTROL DE PUBLICACIONES S.A (INTROL) se limita a la realización de pruebas para la revisión de los datos de recuento suministrados por el editor con la finalidad de expresar una opinión sobre la razonabilidad de dichos datos de acuerdo con las Normas Técnicas para el control de los MEC.

Por tanto, INTROL no acepta responsabilidad alguna por las inexactitudes o errores que puedan existir en los datos de recuento. Tampoco acepta ninguna responsabilidad por la falsedad en los datos de recuento recibidos del editor, ni por otros datos de medición que no están incluidos en el análisis.

Febrero - 2019

OJDinteractiva