



## INFORMACION Y CONTROL DE PUBLICACIONES, S.A.

Velázquez, 46, 1º Drcha - Tel. 91 435 00 32 Fax 91 435 96 05 - 28001 - MADRID  
 Entença, 218 Entr. 7 - Tel 93 439 24 18 Fax 93 419 25 34 - 08029 - BARCELONA

**Título:** EFELIBREDESCARGA.COM  
**URL Primaria:** http://www.efelibredescarga.com/  
**Editor:** Agencia Efe, S.A.  
**Domicilio:** Espronceda, 32  
**Ciudad:** 28003 MADRID  
**Teléfono:** 91 346 75 17  
**Fax:** 91 346 71 55  
**E-mail:**  
**Clasificación:** Noticias e Información  
**Sub-Clasificación:** Multicategoría



### 1. Cifras totales y promedios (Nacional e Internacional)

MES - AÑO	NAVEGADORES UNICOS	VISITAS	PAGINAS
Octubre - 2018	2.577	3.028	7.707
<b>PROMEDIO DIARIO</b>	<b>92</b>	<b>98</b>	<b>249</b>
<b>PROMEDIO LUNES-VIERNES</b>	99	106	275
<b>PROMEDIO SABADO-DOMINGO</b>	72	74	173
<b>PAGINAS / VISITAS</b>	2,55		
<b>DURACION MEDIA VISITAS</b>	0:01:46		
<b>DURACION MEDIA PAGINAS</b>	0:01:09		

### 2. Secciones (Nacional e Internacional)

	PAGINAS	%
<b>HOME</b>	1.111	14.42 %
<b>RESTO</b>	6.596	85.58 %

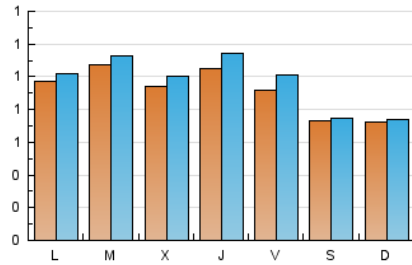
### 3. Por día del mes (Nacional e Internacional)

Día	N. únicos	Visitas	Páginas	Día	N. únicos	Visitas	Páginas	Día	N. únicos	Visitas	Páginas
1	101	105	306	11	112	116	258	21	63	64	115
2	99	106	361	12	90	92	166	22	89	92	231
3	105	116	292	13	94	96	166	23	95	102	195
4	102	108	267	14	92	96	181	24	102	105	247
5	91	94	246	15	115	120	273	25	79	86	163
6	63	65	287	16	128	136	479	26	78	87	181
7	74	76	148	17	98	106	363	27	62	65	170
8	103	112	296	18	128	145	476	28	60	61	172
9	125	129	334	19	108	129	452	29	79	81	170
10	98	106	261	20	71	72	141	30	86	94	193
								31	65	66	117

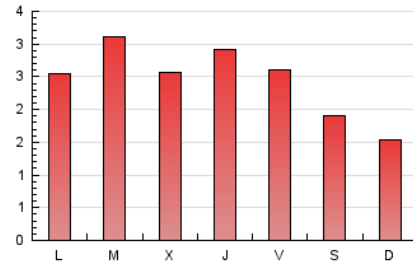
4. Gráficas (Nacional e Internacional)

4.1 Por día de la semana (promedio)

N. únicos / Visitas (x 100)



Páginas (x 100)

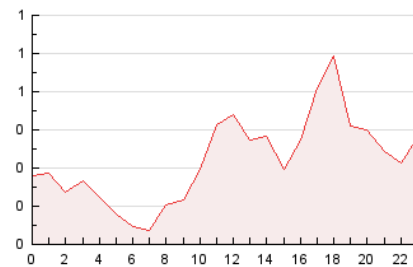


4.2 Por franja horaria (promedio)

Visitas (x 1000)

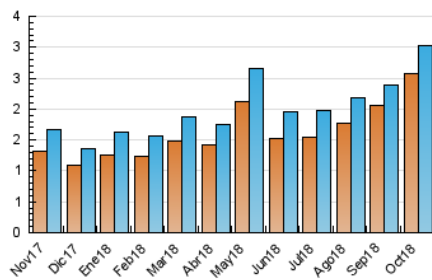


Páginas (x 1000)

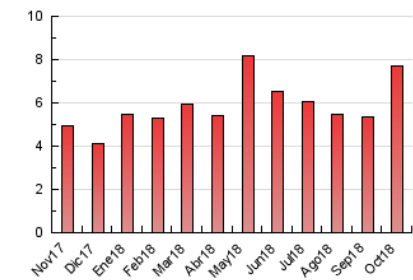


4.3 Por meses

N. únicos / Visitas (x 1000)



Páginas (x 1000)





## INFORMACION Y CONTROL DE PUBLICACIONES, S.A.

Velázquez, 46, 1º Drcha - Tel. 91 435 00 32 Fax 91 435 96 05 - 28001 - MADRID  
 Entença, 218 Entr. 7 - Tel 93 439 24 18 Fax 93 419 25 34 - 08029 - BARCELONA

### Anexo - Tráfico Nacional

**Título:** EFELIBREDESCARGA.COM  
**URL Primaria:** http://www.efelibredescarga.com/  
**Editor:** Agencia Efe, S.A.  
**Domicilio:** Espronceda, 32  
**Ciudad:** 28003 MADRID  
**Teléfono:** 91 346 75 17  
**Fax:** 91 346 71 55  
**E-mail:**  
**Clasificación:** Noticias e Información  
**Sub-Clasificación:** Multicategoría



#### 1. Cifras totales y promedios (Nacional)

MES - AÑO	NAVEGADORES UNICOS	VISITAS	PAGINAS
Octubre - 2018	690	954	3.822
<b>PROMEDIO DIARIO</b>	<b>27</b>	<b>31</b>	<b>123</b>
<b>PROMEDIO LUNES-VIERNES</b>	<b>31</b>	<b>36</b>	<b>148</b>
<b>PROMEDIO SABADO-DOMINGO</b>	<b>17</b>	<b>17</b>	<b>54</b>
<b>PAGINAS / VISITAS</b>	<b>4,01</b>		
<b>DURACION MEDIA VISITAS</b>		<b>0:03:06</b>	
<b>DURACION MEDIA PAGINAS</b>		<b>0:01:02</b>	

#### 2. Secciones (Nacional)

	PAGINAS	%
<b>HOME</b>	681	17.82 %
<b>RESTO</b>	3.141	82.18 %

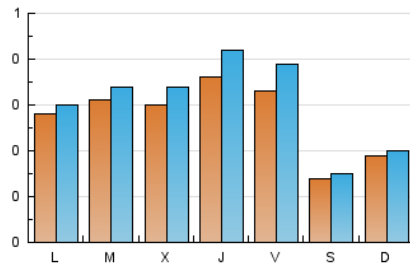
#### 3. Por día del mes (Nacional)

Día	N. únicos	Visitas	Páginas	Día	N. únicos	Visitas	Páginas	Día	N. únicos	Visitas	Páginas
1	34	37	185	11	40	42	140	21	19	20	47
2	30	33	182	12	13	14	33	22	29	31	130
3	34	38	102	13	13	14	40	23	30	33	101
4	23	25	118	14	28	29	86	24	30	32	124
5	34	37	161	15	31	34	128	25	30	37	86
6	15	15	53	16	34	39	276	26	32	37	106
7	12	12	46	17	35	42	214	27	14	16	70
8	25	29	147	18	51	65	339	28	18	18	50
9	35	38	197	19	51	67	282	29	20	21	69
10	26	32	133	20	13	13	36	30	24	29	84
								31	24	25	57

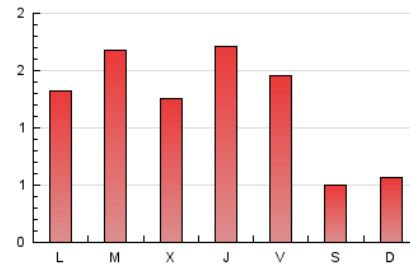
#### 4. Gráficas (Nacional)

##### 4.1 Por día de la semana (promedio)

N. únicos / Visitas (x 100)

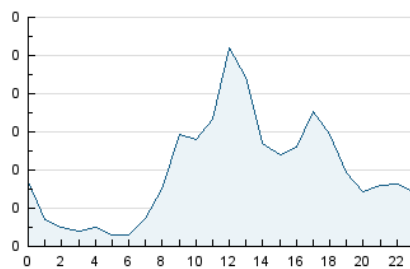


Páginas (x 100)

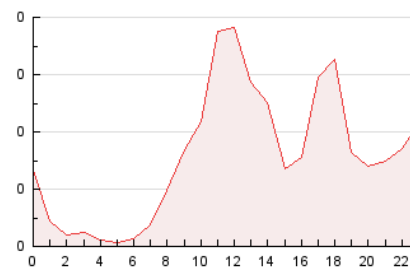


##### 4.2 Por franja horaria (promedio)

Visitas (x 1000)

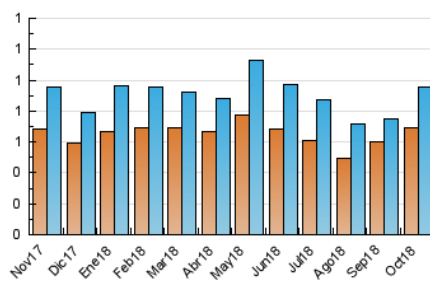


Páginas (x 1000)

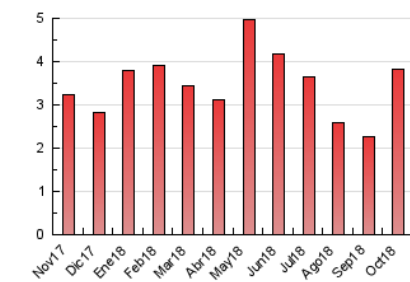


##### 4.3 Por meses

N. únicos / Visitas (x 1000)



Páginas (x 1000)



## 5. Observaciones

Este Medio Electrónico de Comunicación ha sido medido por la herramienta Google Analytics de Google

## 6. Definiciones básicas (Para más información ver Normas Técnicas para el Control de los Medios Electrónicos de Comunicación)

### Página Vista:

Conjunto de ficheros enviado a un usuario como resultado de una petición del mismo recibida por el servidor. Cuando la página está formada por varios marcos (frames), el conjunto de los mismos tendrá, a efectos de cómputo, la consideración de una página unitaria.

### Visita:

Una secuencia ininterrumpida de páginas servidas a un usuario válido. Si dicho usuario no realiza peticiones de páginas en un periodo de tiempo (30 min) la siguiente petición constituirá el inicio de una nueva visita.

### Navegador Único:

Total de combinaciones únicas de una dirección IP y un identificador adicional. Los medios pueden utilizar cookies o el Identificador de Alta de registro.

### Duración Página Vista:

Tiempo acumulado en segundos de todas las páginas vistas (en visitas de dos o más páginas vistas), dividido por el número total de páginas vistas.

### Duración Visita:

Tiempo en segundos de todas las visitas de dos o más páginas vistas, dividido por el número total de visitas de dos o más páginas vistas.

### Tráfico nacional:

Audiencia/difusión correspondiente a España medida en base a los datos de las direcciones IP registradas por el sistema de medición.

## 7. Opinión

De OJDinteractiva, la división de INFORMACIÓN Y CONTROL DE PUBLICACIONES S.A.:

Hemos examinado la información facilitada por el editor del medio electrónico para el periodo que comprende la presente certificación.

Nuestro examen se ha realizado de acuerdo con las normas y procedimientos establecidos en las Normas Técnicas para el Control de los Medios Electrónicos de Comunicación.

En nuestra opinión, la presente acta presenta razonablemente la difusión/audiencia registrada por este medio electrónico.

### ADVERTENCIA:

El trabajo de OJDinteractiva, la división de INFORMACIÓN Y CONTROL DE PUBLICACIONES S.A (INTROL) se limita a la realización de pruebas para la revisión de los datos de recuento suministrados por el editor con la finalidad de expresar una opinión sobre la razonabilidad de dichos datos de acuerdo con las Normas Técnicas para el control de los MEC.

Por tanto, INTROL no acepta responsabilidad alguna por las inexactitudes o errores que puedan existir en los datos de recuento. Tampoco acepta ninguna responsabilidad por la falsedad en los datos de recuento recibidos del editor, ni por otros datos de medición que no están incluidos en el análisis.

Noviembre - 2018

OJDinteractiva