



## INFORMACION Y CONTROL DE PUBLICACIONES, S.A.

Velázquez, 46, 1º Drcha - Tel. 91 435 00 32 Fax 91 435 96 05 - 28001 - MADRID  
 Entença, 218 Entr. 7 - Tel 93 439 24 18 Fax 93 419 25 34 - 08029 - BARCELONA

**Título:** EFELIBREDESCARGA.COM  
**URL Primaria:** http://www.efelibredescarga.com/  
**Editor:** Agencia EFE, S.A.U., S.M.E  
**Domicilio:** Espronceda, 32  
**Ciudad:** 28003 MADRID  
**Teléfono:** 91 346 75 17  
**Fax:** 91 346 71 55  
**E-mail:**  
**Clasificación:** Noticias e Información  
**Sub-Clasificación:** Multicategoría



### 1. Cifras totales y promedios (Nacional e Internacional)

MES - AÑO	NAVEGADORES UNICOS	VISITAS	PAGINAS
Agosto - 2019	1.287	1.475	3.888
<b>PROMEDIO DIARIO</b>	<b>45</b>	<b>48</b>	<b>125</b>
<b>PROMEDIO LUNES-VIERNES</b>	<b>50</b>	<b>53</b>	<b>140</b>
<b>PROMEDIO SABADO-DOMINGO</b>	<b>33</b>	<b>35</b>	<b>90</b>
<b>PAGINAS / VISITAS</b>	<b>2,64</b>		
<b>DURACION MEDIA VISITAS</b>	<b>0:01:41</b>		
<b>DURACION MEDIA PAGINAS</b>	<b>0:01:02</b>		

### 2. Secciones (Nacional e Internacional)

	PAGINAS	%
<b>HOME</b>	1.053	27.08 %
<b>RESTO</b>	2.835	72.92 %

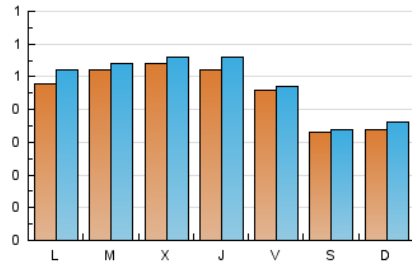
### 3. Por día del mes (Nacional e Internacional)

Día	N. únicos	Visitas	Páginas	Día	N. únicos	Visitas	Páginas	Día	N. únicos	Visitas	Páginas
1	62	66	176	11	29	32	78	21	51	52	119
2	51	54	150	12	39	44	97	22	56	60	237
3	38	38	85	13	49	50	117	23	47	49	174
4	45	47	145	14	60	63	192	24	32	33	84
5	41	43	84	15	32	35	96	25	22	22	69
6	49	51	212	16	42	44	96	26	49	49	97
7	47	48	170	17	24	26	50	27	51	51	96
8	38	41	79	18	40	41	109	28	59	61	173
9	41	41	100	19	63	70	173	29	73	76	190
10	32	34	82	20	59	65	136	30	47	48	110
								31	37	41	112

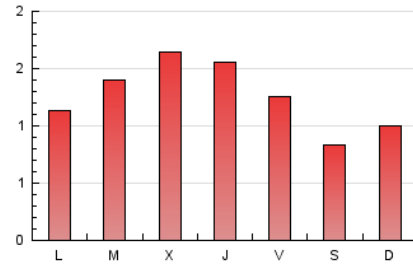
4. Gráficas (Nacional e Internacional)

4.1 Por día de la semana (promedio)

N. únicos / Visitas (x 100)

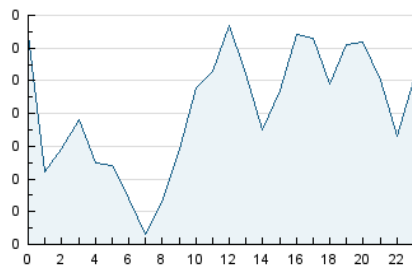


Páginas (x 100)



4.2 Por franja horaria (promedio)

Visitas (x 1000)

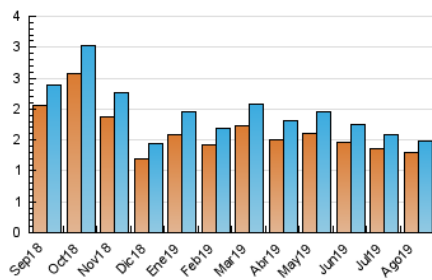


Páginas (x 1000)

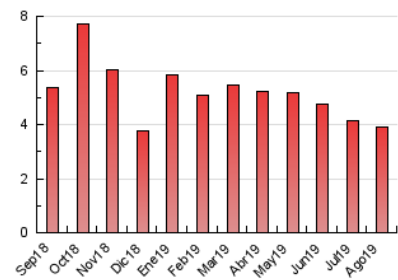


4.3 Por meses

N. únicos / Visitas (x 1000)



Páginas (x 1000)





## INFORMACION Y CONTROL DE PUBLICACIONES, S.A.

Velázquez, 46, 1º Drcha - Tel. 91 435 00 32 Fax 91 435 96 05 - 28001 - MADRID  
 Entença, 218 Entr. 7 - Tel 93 439 24 18 Fax 93 419 25 34 - 08029 - BARCELONA

### Anexo - Tráfico Nacional

**Título:** EFELIBREDESCARGA.COM  
**URL Primaria:** http://www.efelibredescarga.com/  
**Editor:** Agencia EFE, S.A.U., S.M.E  
**Domicilio:** Espronceda, 32  
**Ciudad:** 28003 MADRID  
**Teléfono:** 91 346 75 17  
**Fax:** 91 346 71 55  
**E-mail:**  
**Clasificación:** Noticias e Información  
**Sub-Clasificación:** Multicategoría



#### 1. Cifras totales y promedios (Nacional)

MES - AÑO	NAVEGADORES UNICOS	VISITAS	PAGINAS
Agosto - 2019	478	589	1.678
<b>PROMEDIO DIARIO</b>	<b>18</b>	<b>19</b>	<b>54</b>
<b>PROMEDIO LUNES-VIERNES</b>	<b>20</b>	<b>22</b>	<b>61</b>
<b>PROMEDIO SABADO-DOMINGO</b>	<b>12</b>	<b>13</b>	<b>38</b>
<b>PAGINAS / VISITAS</b>	<b>2,85</b>		
<b>DURACION MEDIA VISITAS</b>		<b>0:01:52</b>	
<b>DURACION MEDIA PAGINAS</b>		<b>0:01:00</b>	

#### 2. Secciones (Nacional)

	PAGINAS	%
<b>HOME</b>	513	30.57 %
<b>RESTO</b>	1.165	69.43 %

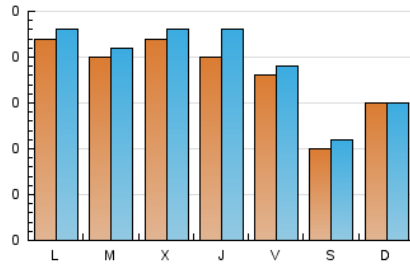
#### 3. Por día del mes (Nacional)

Día	N. únicos	Visitas	Páginas	Día	N. únicos	Visitas	Páginas	Día	N. únicos	Visitas	Páginas
1	24	28	104	11	15	16	34	21	17	18	49
2	24	26	73	12	16	17	24	22	21	23	127
3	12	12	36	13	18	18	34	23	19	21	113
4	16	17	47	14	19	21	62	24	10	10	30
5	18	20	47	15	8	8	15	25	11	11	30
6	13	13	29	16	13	13	32	26	28	28	66
7	22	23	47	17	4	5	19	27	24	24	52
8	16	19	42	18	16	17	59	28	29	31	84
9	15	15	49	19	24	26	68	29	33	35	99
10	12	14	45	20	24	27	66	30	20	21	52
								31	11	12	44

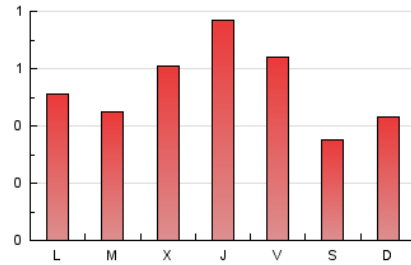
#### 4. Gráficas (Nacional)

##### 4.1 Por día de la semana (promedio)

N. únicos / Visitas (x 100)



Páginas (x 100)

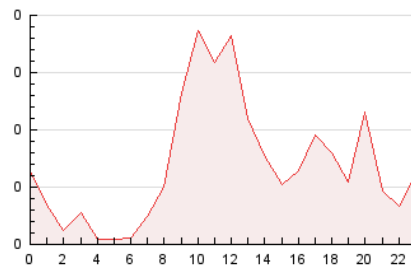


##### 4.2 Por franja horaria (promedio)

Visitas (x 1000)

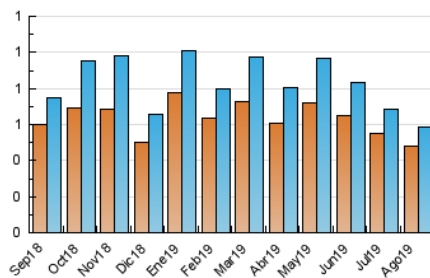


Páginas (x 1000)

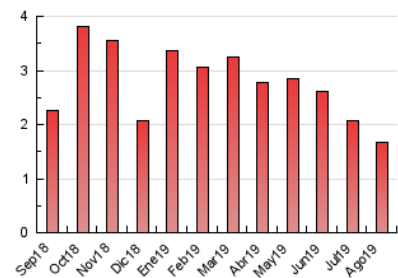


##### 4.3 Por meses

N. únicos / Visitas (x 1000)



Páginas (x 1000)



## 5. Observaciones

Este Medio Electrónico de Comunicación ha sido medido por la herramienta Google Analytics de Google

## 6. Definiciones básicas (Para más información ver Normas Técnicas para el Control de los Medios Electrónicos de Comunicación)

### Página Vista:

Conjunto de ficheros enviado a un usuario como resultado de una petición del mismo recibida por el servidor. Cuando la página está formada por varios marcos (frames), el conjunto de los mismos tendrá, a efectos de cómputo, la consideración de una página unitaria.

### Visita:

Una secuencia ininterrumpida de páginas servidas a un usuario válido. Si dicho usuario no realiza peticiones de páginas en un periodo de tiempo (30 min) la siguiente petición constituirá el inicio de una nueva visita.

### Navegador Único:

Total de combinaciones únicas de una dirección IP y un identificador adicional. Los medios pueden utilizar cookies o el Identificador de Alta de registro.

### Duración Página Vista:

Tiempo acumulado en segundos de todas las páginas vistas (en visitas de dos o más páginas vistas), dividido por el número total de páginas vistas.

### Duración Visita:

Tiempo en segundos de todas las visitas de dos o más páginas vistas, dividido por el número total de visitas de dos o más páginas vistas.

### Tráfico nacional:

Audiencia/difusión correspondiente a España medida en base a los datos de las direcciones IP registradas por el sistema de medición.

## 7. Opinión

De OJDinteractiva, la división de INFORMACIÓN Y CONTROL DE PUBLICACIONES S.A.:

Hemos examinado la información facilitada por el editor del medio electrónico para el periodo que comprende la presente certificación.

Nuestro examen se ha realizado de acuerdo con las normas y procedimientos establecidos en las Normas Técnicas para el Control de los Medios Electrónicos de Comunicación.

En nuestra opinión, la presente acta presenta razonablemente la difusión/audiencia registrada por este medio electrónico.

### ADVERTENCIA:

El trabajo de OJDinteractiva, la división de INFORMACIÓN Y CONTROL DE PUBLICACIONES S.A (INTROL) se limita a la realización de pruebas para la revisión de los datos de recuento suministrados por el editor con la finalidad de expresar una opinión sobre la razonabilidad de dichos datos de acuerdo con las Normas Técnicas para el control de los MEC.

Por tanto, INTROL no acepta responsabilidad alguna por las inexactitudes o errores que puedan existir en los datos de recuento. Tampoco acepta ninguna responsabilidad por la falsedad en los datos de recuento recibidos del editor, ni por otros datos de medición que no están incluidos en el análisis.

Septiembre - 2019

OJDinteractiva