



## INFORMACION Y CONTROL DE PUBLICACIONES, S.A.

Velázquez, 46, 1º Drcha - Tel. 91 435 00 32 Fax 91 435 96 05 - 28001 - MADRID  
 Entença, 218 Entr. 7 - Tel 93 439 24 18 Fax 93 419 25 34 - 08029 - BARCELONA

**Título:** EFELIBREDESCARGA.COM  
**URL Primaria:** http://www.efelibredescarga.com/  
**Editor:** Agencia Efe, S.A.  
**Domicilio:** Espronceda, 32  
**Ciudad:** 28003 MADRID  
**Teléfono:** 91 346 75 17  
**Fax:** 91 346 71 55  
**E-mail:**  
**Clasificación:** Noticias e Información  
**Sub-Clasificación:** Multicategoría



### 1. Cifras totales y promedios (Nacional e Internacional)

MES - AÑO	NAVEGADORES UNICOS	VISITAS	PAGINAS
Marzo - 2019	1.723	2.085	5.451
<b>PROMEDIO DIARIO</b>	<b>64</b>	<b>67</b>	<b>176</b>
<b>PROMEDIO LUNES-VIERNES</b>	<b>73</b>	<b>77</b>	<b>189</b>
<b>PROMEDIO SABADO-DOMINGO</b>	<b>45</b>	<b>48</b>	<b>148</b>
<b>PAGINAS / VISITAS</b>	<b>2,61</b>		
<b>DURACION MEDIA VISITAS</b>	<b>0:01:40</b>		
<b>DURACION MEDIA PAGINAS</b>	<b>0:01:02</b>		

### 2. Secciones (Nacional e Internacional)

	PAGINAS	%
<b>HOME</b>	1.318	24.18 %
<b>RESTO</b>	4.133	75.82 %

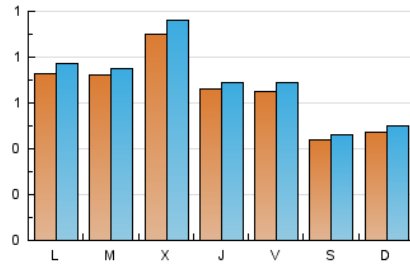
### 3. Por día del mes (Nacional e Internacional)

Día	N. únicos	Visitas	Páginas	Día	N. únicos	Visitas	Páginas	Día	N. únicos	Visitas	Páginas
1	64	65	178	11	77	81	208	21	64	69	201
2	47	48	166	12	74	77	184	22	68	73	167
3	51	56	163	13	55	57	154	23	44	47	131
4	60	61	161	14	58	62	158	24	49	49	99
5	98	102	214	15	56	58	165	25	66	73	177
6	156	172	392	16	52	56	165	26	52	53	122
7	61	63	163	17	40	46	135	27	78	80	180
8	71	77	198	18	90	92	255	28	79	83	171
9	41	42	116	19	65	67	179	29	66	70	171
10	48	51	291	20	70	73	171	30	36	36	82
								31	45	46	134

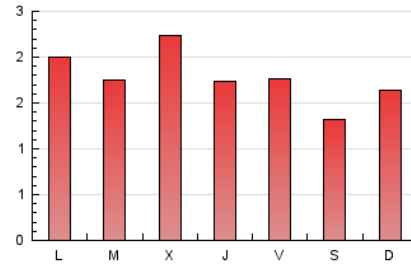
4. Gráficas (Nacional e Internacional)

4.1 Por día de la semana (promedio)

N. únicos / Visitas (x 100)



Páginas (x 100)



4.2 Por franja horaria (promedio)

Visitas (x 1000)

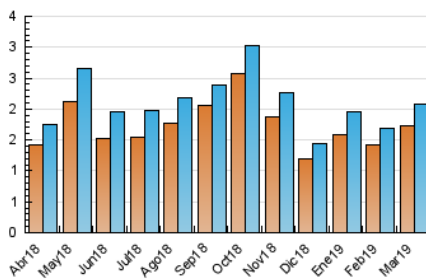


Páginas (x 1000)

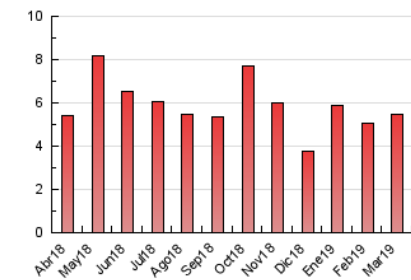


4.3 Por meses

N. únicos / Visitas (x 1000)



Páginas (x 1000)





## INFORMACION Y CONTROL DE PUBLICACIONES, S.A.

Velázquez, 46, 1º Drcha - Tel. 91 435 00 32 Fax 91 435 96 05 - 28001 - MADRID  
 Entença, 218 Entr. 7 - Tel 93 439 24 18 Fax 93 419 25 34 - 08029 - BARCELONA

### Anexo - Tráfico Nacional

**Título:** EFELIBREDESCARGA.COM  
**URL Primaria:** http://www.efelibredescarga.com/  
**Editor:** Agencia Efe, S.A.  
**Domicilio:** Espronceda, 32  
**Ciudad:** 28003 MADRID  
**Teléfono:** 91 346 75 17  
**Fax:** 91 346 71 55  
**E-mail:**  
**Clasificación:** Noticias e Información  
**Sub-Clasificación:** Multicategoría



#### 1. Cifras totales y promedios (Nacional)

MES - AÑO	NAVEGADORES UNICOS	VISITAS	PAGINAS
Marzo - 2019	728	971	3.247
<b>PROMEDIO DIARIO</b>	<b>29</b>	<b>31</b>	<b>105</b>
<b>PROMEDIO LUNES-VIERNES</b>	<b>33</b>	<b>36</b>	<b>107</b>
<b>PROMEDIO SABADO-DOMINGO</b>	<b>20</b>	<b>22</b>	<b>99</b>
<b>PAGINAS / VISITAS</b>	<b>3,34</b>		
<b>DURACION MEDIA VISITAS</b>		<b>0:02:08</b>	
<b>DURACION MEDIA PAGINAS</b>		<b>0:00:54</b>	

#### 2. Secciones (Nacional)

	PAGINAS	%
<b>HOME</b>	829	25.53 %
<b>RESTO</b>	2.418	74.47 %

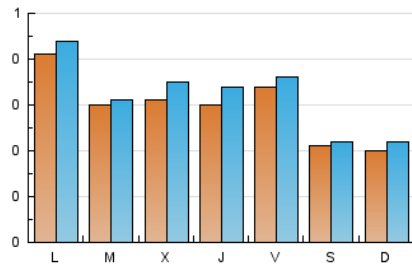
#### 3. Por día del mes (Nacional)

Día	N. únicos	Visitas	Páginas	Día	N. únicos	Visitas	Páginas	Día	N. únicos	Visitas	Páginas
1	36	37	108	11	47	51	132	21	27	32	119
2	24	25	119	12	30	31	82	22	33	37	76
3	22	27	115	13	24	25	86	23	21	23	92
4	27	27	65	14	27	31	88	24	20	20	56
5	32	33	105	15	32	34	109	25	34	39	110
6	44	57	223	16	26	28	103	26	25	25	61
7	32	34	114	17	17	22	83	27	25	26	80
8	39	41	135	18	55	57	197	28	35	37	98
9	18	18	63	19	34	35	106	29	29	29	86
10	19	21	247	20	32	33	75	30	15	15	43
								31	20	21	71

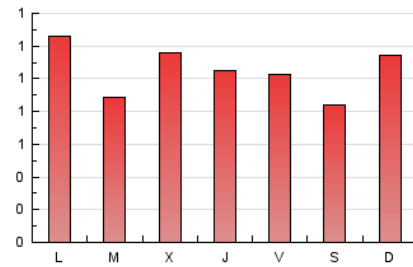
#### 4. Gráficas (Nacional)

##### 4.1 Por día de la semana (promedio)

N. únicos / Visitas (x 100)

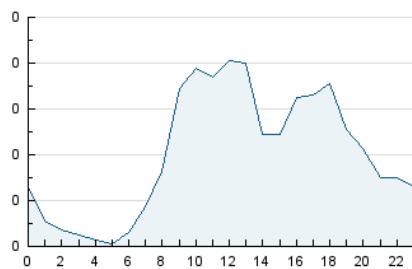


Páginas (x 100)

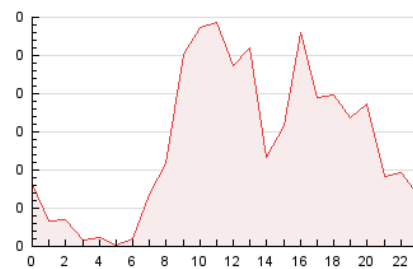


##### 4.2 Por franja horaria (promedio)

Visitas (x 1000)

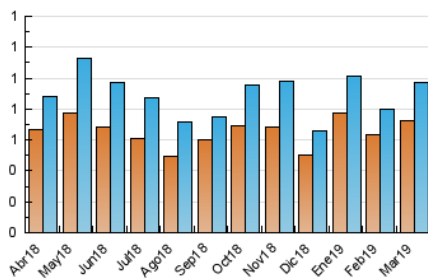


Páginas (x 1000)

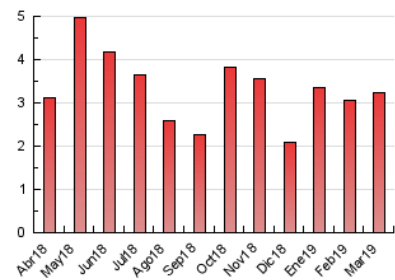


##### 4.3 Por meses

N. únicos / Visitas (x 1000)



Páginas (x 1000)



## 5. Observaciones

Este Medio Electrónico de Comunicación ha sido medido por la herramienta Google Analytics de Google

## 6. Definiciones básicas (Para más información ver Normas Técnicas para el Control de los Medios Electrónicos de Comunicación)

### Página Vista:

Conjunto de ficheros enviado a un usuario como resultado de una petición del mismo recibida por el servidor. Cuando la página está formada por varios marcos (frames), el conjunto de los mismos tendrá, a efectos de cómptuo, la consideración de una página unitaria.

### Visita:

Una secuencia ininterrumpida de páginas servidas a un usuario válido. Si dicho usuario no realiza peticiones de páginas en un periodo de tiempo (30 min) la siguiente petición constituirá el inicio de una nueva visita.

### Navegador Único:

Total de combinaciones únicas de una dirección IP y un identificador adicional. Los medios pueden utilizar cookies o el Identificador de Alta de registro.

### Duración Página Vista:

Tiempo acumulado en segundos de todas las páginas vistas (en visitas de dos o más páginas vistas), dividido por el número total de páginas vistas.

### Duración Visita:

Tiempo en segundos de todas las visitas de dos o más páginas vistas, dividido por el número total de visitas de dos o más páginas vistas.

### Tráfico nacional:

Audiencia/difusión correspondiente a España medida en base a los datos de las direcciones IP registradas por el sistema de medición.

## 7. Opinión

De OJDinteractiva, la división de INFORMACIÓN Y CONTROL DE PUBLICACIONES S.A.:

Hemos examinado la información facilitada por el editor del medio electrónico para el periodo que comprende la presente certificación.

Nuestro examen se ha realizado de acuerdo con las normas y procedimientos establecidos en las Normas Técnicas para el Control de los Medios Electrónicos de Comunicación.

En nuestra opinión, la presente acta presenta razonablemente la difusión/audiencia registrada por este medio electrónico.

### ADVERTENCIA:

El trabajo de OJDinteractiva, la división de INFORMACIÓN Y CONTROL DE PUBLICACIONES S.A (INTROL) se limita a la realización de pruebas para la revisión de los datos de recuento suministrados por el editor con la finalidad de expresar una opinión sobre la razonabilidad de dichos datos de acuerdo con las Normas Técnicas para el control de los MEC.

Por tanto, INTROL no acepta responsabilidad alguna por las inexactitudes o errores que puedan existir en los datos de recuento. Tampoco acepta ninguna responsabilidad por la falsedad en los datos de recuento recibidos del editor, ni por otros datos de medición que no están incluidos en el análisis.

Abril - 2019

OJDinteractiva