



INFORMACION Y CONTROL DE PUBLICACIONES, S.A.

Velázquez, 46, 1º Drcha - Tel. 91 435 00 32 Fax 91 435 96 05 - 28001 - MADRID
 Entença, 218 Entr. 7 - Tel 93 439 24 18 Fax 93 419 25 34 - 08029 - BARCELONA

Título: EFEDOCANALISIS.COM
URL Primaria: http://www.efedocanalisis.com/
Editor: Agencia Efe, S.A.
Domicilio: Espronceda, 32
Ciudad: 28003 MADRID
Teléfono: 91 346 75 17
Fax: 91 346 71 55
E-mail:
Clasificación: Noticias e Información
Sub-Clasificación: Noticias de interés especial



1. Cifras totales y promedios (Nacional e Internacional)

MES - AÑO	NAVEGADORES UNICOS	VISITAS	PAGINAS
Septiembre - 2018	15.185	17.295	21.815
PROMEDIO DIARIO	544	577	727
PROMEDIO LUNES-VIERNES	622	660	838
PROMEDIO SABADO-DOMINGO	388	409	506
PAGINAS / VISITAS	1,26		
DURACION MEDIA VISITAS	0:01:02		
DURACION MEDIA PAGINAS	0:03:54		

2. Secciones (Nacional e Internacional)

	PAGINAS	%
HOME	1.378	6.32 %
RESTO	20.437	93.68 %

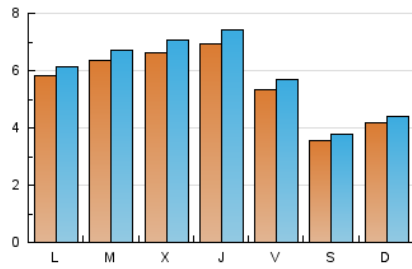
3. Por día del mes (Nacional e Internacional)

Día	N. únicos	Visitas	Páginas	Día	N. únicos	Visitas	Páginas	Día	N. únicos	Visitas	Páginas
1	358	380	507	11	522	545	705	21	661	719	926
2	429	449	556	12	482	525	683	22	420	445	542
3	594	628	802	13	447	486	654	23	423	447	528
4	748	787	1.067	14	425	447	586	24	537	569	755
5	596	616	765	15	286	306	367	25	532	561	670
6	685	723	889	16	327	348	420	26	544	576	747
7	533	556	651	17	778	812	1.043	27	640	671	819
8	340	359	457	18	742	793	1.000	28	517	547	696
9	454	470	573	19	1.022	1.105	1.313	29	382	404	512
10	428	448	594	20	1.007	1.092	1.390	30	456	481	598

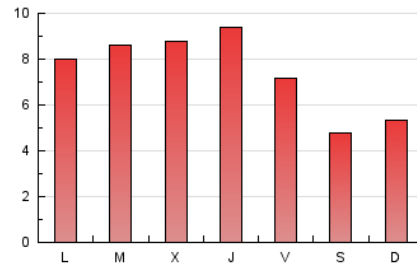
4. Gráficas (Nacional e Internacional)

4.1 Por día de la semana (promedio)

N. únicos / Visitas (x 100)



Páginas (x 100)



4.2 Por franja horaria (promedio)

Visitas (x 1000)

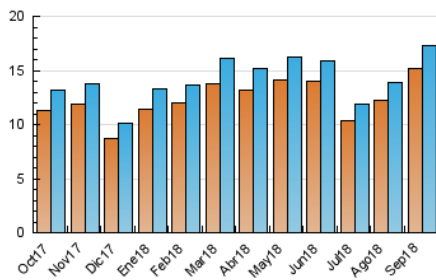


Páginas (x 1000)

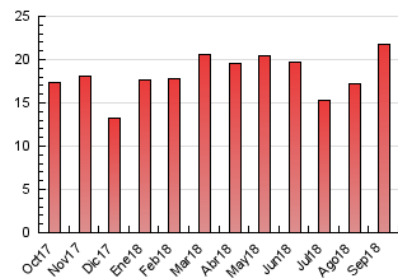


4.3 Por meses

N. únicos / Visitas (x 1000)



Páginas (x 1000)





INFORMACION Y CONTROL DE PUBLICACIONES, S.A.

Velázquez, 46, 1º Drcha - Tel. 91 435 00 32 Fax 91 435 96 05 - 28001 - MADRID
 Entença, 218 Entr. 7 - Tel 93 439 24 18 Fax 93 419 25 34 - 08029 - BARCELONA

Anexo - Tráfico Nacional

Título: EFEDOCANALISIS.COM
URL Primaria: http://www.efedocanalisis.com/
Editor: Agencia Efe, S.A.
Domicilio: Espronceda, 32
Ciudad: 28003 MADRID
Teléfono: 91 346 75 17
Fax: 91 346 71 55
E-mail:
Clasificación: Noticias e Información
Sub-Clasificación: Noticias de interés especial



1. Cifras totales y promedios (Nacional)

MES - AÑO	NAVEGADORES UNICOS	VISITAS	PAGINAS
Septiembre - 2018	6.750	8.011	10.559
PROMEDIO DIARIO	248	267	352
PROMEDIO LUNES-VIERNES	284	306	408
PROMEDIO SABADO-DOMINGO	177	189	240
PAGINAS / VISITAS	1,32		
DURACION MEDIA VISITAS	0:01:04		
DURACION MEDIA PAGINAS	0:03:20		

2. Secciones (Nacional)

	PAGINAS	%
HOME	916	8.68 %
RESTO	9.643	91.32 %

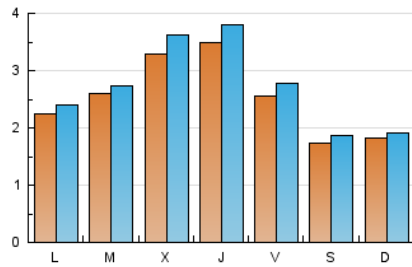
3. Por día del mes (Nacional)

Día	N. únicos	Visitas	Páginas	Día	N. únicos	Visitas	Páginas	Día	N. únicos	Visitas	Páginas
1	191	206	306	11	184	195	282	21	385	421	545
2	212	222	286	12	193	223	313	22	221	236	306
3	281	296	377	13	195	216	301	23	224	236	275
4	398	418	623	14	191	208	286	24	239	258	332
5	228	237	330	15	122	132	149	25	233	247	301
6	223	244	313	16	141	152	193	26	242	265	366
7	197	210	273	17	204	213	311	27	358	379	471
8	154	165	222	18	220	237	316	28	247	269	392
9	133	141	194	19	657	722	872	29	175	190	230
10	173	187	282	20	624	680	871	30	200	206	241

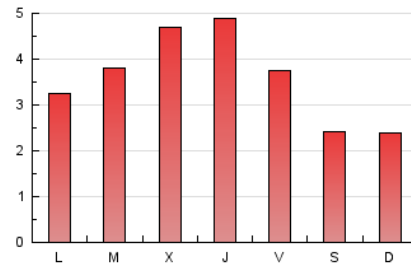
4. Gráficas (Nacional)

4.1 Por día de la semana (promedio)

N. únicos / Visitas (x 100)

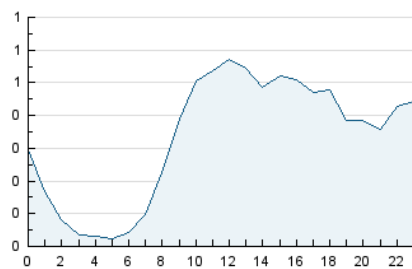


Páginas (x 100)

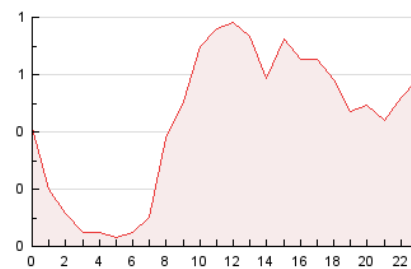


4.2 Por franja horaria (promedio)

Visitas (x 1000)

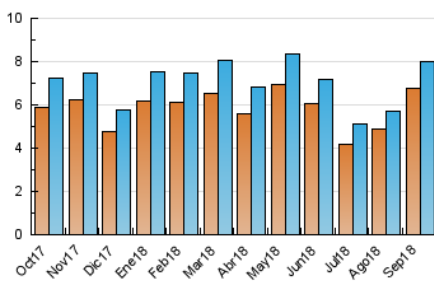


Páginas (x 1000)

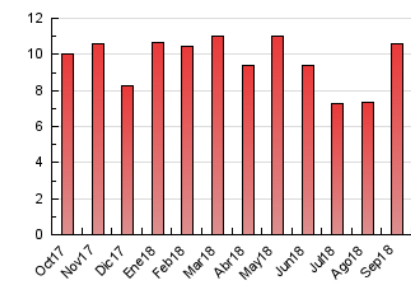


4.3 Por meses

N. únicos / Visitas (x 1000)



Páginas (x 1000)



5. Observaciones

Este Medio Electrónico de Comunicación ha sido medido por la herramienta Google Analytics de Google

6. Definiciones básicas (Para más información ver Normas Técnicas para el Control de los Medios Electrónicos de Comunicación)

Página Vista:

Conjunto de ficheros enviado a un usuario como resultado de una petición del mismo recibida por el servidor. Cuando la página está formada por varios marcos (frames), el conjunto de los mismos tendrá, a efectos de cómputo, la consideración de una página unitaria.

Visita:

Una secuencia ininterrumpida de páginas servidas a un usuario válido. Si dicho usuario no realiza peticiones de páginas en un periodo de tiempo (30 min) la siguiente petición constituirá el inicio de una nueva visita.

Navegador Único:

Total de combinaciones únicas de una dirección IP y un identificador adicional. Los medios pueden utilizar cookies o el Identificador de Alta de registro.

Duración Página Vista:

Tiempo acumulado en segundos de todas las páginas vistas (en visitas de dos o más páginas vistas), dividido por el número total de páginas vistas.

Duración Visita:

Tiempo en segundos de todas las visitas de dos o más páginas vistas, dividido por el número total de visitas de dos o más páginas vistas.

Tráfico nacional:

Audiencia/difusión correspondiente a España medida en base a los datos de las direcciones IP registradas por el sistema de medición.

7. Opinión

De OJDinteractiva, la división de INFORMACIÓN Y CONTROL DE PUBLICACIONES S.A.:

Hemos examinado la información facilitada por el editor del medio electrónico para el periodo que comprende la presente certificación.

Nuestro examen se ha realizado de acuerdo con las normas y procedimientos establecidos en las Normas Técnicas para el Control de los Medios Electrónicos de Comunicación.

En nuestra opinión, la presente acta presenta razonablemente la difusión/audiencia registrada por este medio electrónico.

ADVERTENCIA:

El trabajo de OJDinteractiva, la división de INFORMACIÓN Y CONTROL DE PUBLICACIONES S.A (INTROL) se limita a la realización de pruebas para la revisión de los datos de recuento suministrados por el editor con la finalidad de expresar una opinión sobre la razonabilidad de dichos datos de acuerdo con las Normas Técnicas para el control de los MEC.

Por tanto, INTROL no acepta responsabilidad alguna por las inexactitudes o errores que puedan existir en los datos de recuento. Tampoco acepta ninguna responsabilidad por la falsedad en los datos de recuento recibidos del editor, ni por otros datos de medición que no están incluidos en el análisis.

Octubre - 2018

OJDinteractiva