



INFORMACION Y CONTROL DE PUBLICACIONES, S.A.

Velázquez, 46, 1º Drcha - Tel. 91 435 00 32 Fax 91 435 96 05 - 28001 - MADRID
 Entença, 218 Entr. 7 - Tel 93 439 24 18 Fax 93 419 25 34 - 08029 - BARCELONA

Título: EFEDOCANALISIS.COM
URL Primaria: http://www.efedocanalisis.com/
Editor: Agencia Efe, S.A.
Domicilio: Espronceda, 32
Ciudad: 28003 MADRID
Teléfono: 91 346 75 17
Fax: 91 346 71 55
E-mail:
Clasificación: Noticias e Información
Sub-Clasificación: Noticias de interés especial



1. Cifras totales y promedios (Nacional e Internacional)

MES - AÑO	NAVEGADORES UNICOS	VISITAS	PAGINAS
Febrero - 2017	6.727	7.704	10.912
PROMEDIO DIARIO	257	275	390
PROMEDIO LUNES-VIERNES	278	300	435
PROMEDIO SABADO-DOMINGO	204	213	276
PAGINAS / VISITAS	1,42		
DURACION MEDIA VISITAS	0:01:07		
DURACION MEDIA PAGINAS	0:02:38		

2. Secciones (Nacional e Internacional)

	PAGINAS	%
HOME	1.585	14.53 %
RESTO	9.327	85.47 %

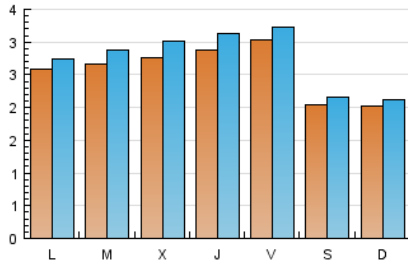
3. Por día del mes (Nacional e Internacional)

Día	N. únicos	Visitas	Páginas	Día	N. únicos	Visitas	Páginas	Día	N. únicos	Visitas	Páginas
1	300	325	479	11	153	160	241	21	248	270	461
2	234	251	369	12	175	182	219	22	298	331	512
3	169	186	399	13	318	333	424	23	291	323	428
4	127	139	213	14	322	344	484	24	315	329	445
5	215	228	275	15	248	262	297	25	274	289	346
6	239	256	315	16	391	421	676	26	183	189	220
7	222	245	327	17	502	536	763	27	226	234	344
8	260	285	413	18	262	273	320	28	270	293	452
9	237	259	369	19	240	247	371				
10	227	237	303	20	252	277	447				

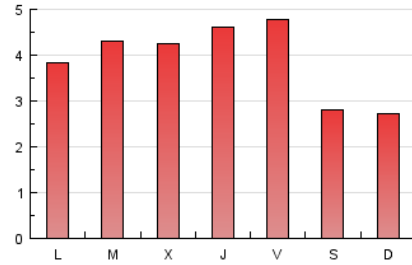
4. Gráficas (Nacional e Internacional)

4.1 Por día de la semana (promedio)

N. únicos / Visitas (x 100)



Páginas (x 100)



4.2 Por franja horaria (promedio)

Visitas (x 1000)

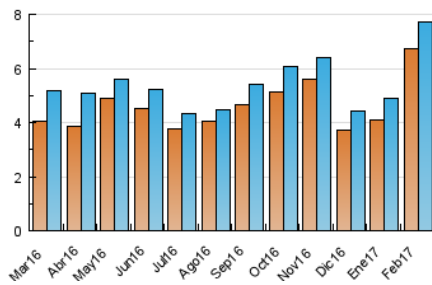


Páginas (x 1000)

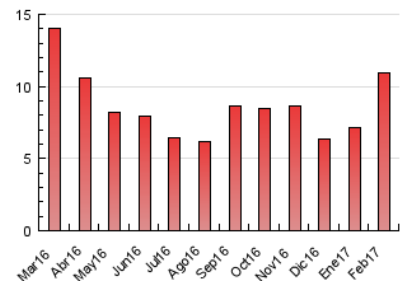


4.3 Por meses

N. únicos / Visitas (x 1000)



Páginas (x 1000)





INFORMACION Y CONTROL DE PUBLICACIONES, S.A.

Velázquez, 46, 1º Drcha - Tel. 91 435 00 32 Fax 91 435 96 05 - 28001 - MADRID
 Entença, 218 Entr. 7 - Tel 93 439 24 18 Fax 93 419 25 34 - 08029 - BARCELONA

Anexo - Tráfico Nacional

Título: EFEDOCANALISIS.COM
URL Primaria: http://www.efedocanalisis.com/
Editor: Agencia Efe, S.A.
Domicilio: Espronceda, 32
Ciudad: 28003 MADRID
Teléfono: 91 346 75 17
Fax: 91 346 71 55
E-mail:
Clasificación: Noticias e Información
Sub-Clasificación: Noticias de interés especial



1. Cifras totales y promedios (Nacional)

MES - AÑO	NAVEGADORES UNICOS	VISITAS	PAGINAS
Febrero - 2017	3.916	4.679	7.230
PROMEDIO DIARIO	153	167	258
PROMEDIO LUNES-VIERNES	168	184	293
PROMEDIO SABADO-DOMINGO	116	124	171
PAGINAS / VISITAS	1,55		
DURACION MEDIA VISITAS		0:01:14	
DURACION MEDIA PAGINAS		0:02:16	

2. Secciones (Nacional)

	PAGINAS	%
HOME	1.484	20.53 %
RESTO	5.746	79.47 %

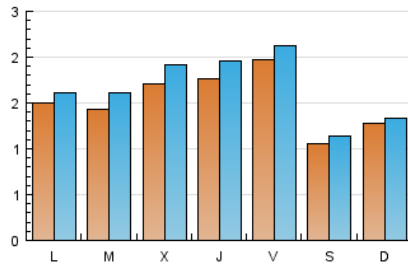
3. Por día del mes (Nacional)

Día	N. únicos	Visitas	Páginas	Día	N. únicos	Visitas	Páginas	Día	N. únicos	Visitas	Páginas
1	219	242	377	11	80	87	155	21	130	144	308
2	147	161	253	12	109	115	146	22	150	175	318
3	98	111	257	13	195	206	273	23	164	182	266
4	61	70	129	14	173	192	275	24	146	156	245
5	140	148	184	15	166	178	194	25	81	93	142
6	147	158	198	16	268	292	537	26	102	105	127
7	111	130	182	17	403	433	647	27	133	137	219
8	149	170	283	18	197	207	239	28	156	178	307
9	130	150	231	19	160	166	249				
10	141	149	202	20	124	144	287				

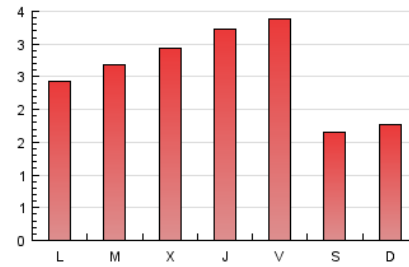
4. Gráficas (Nacional)

4.1 Por día de la semana (promedio)

N. únicos / Visitas (x 100)

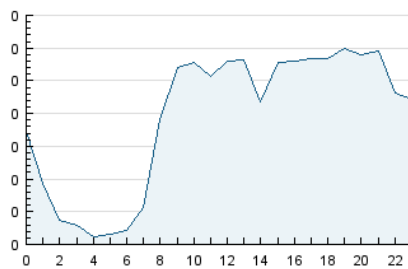


Páginas (x 100)

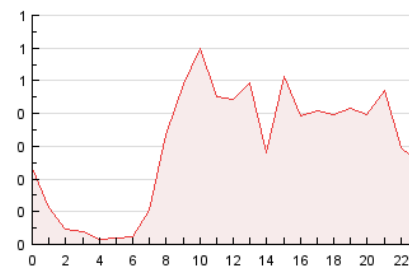


4.2 Por franja horaria (promedio)

Visitas (x 1000)

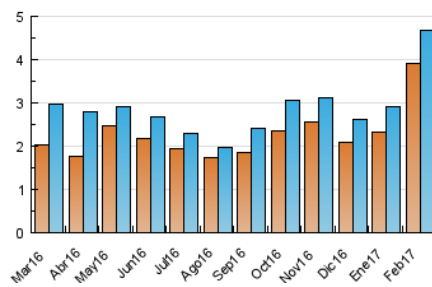


Páginas (x 1000)

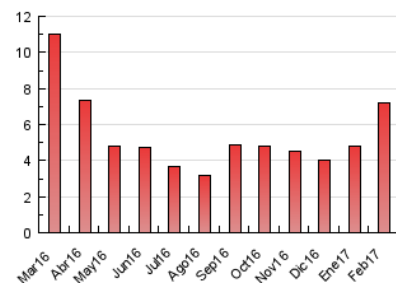


4.3 Por meses

N. únicos / Visitas (x 1000)



Páginas (x 1000)



5. Observaciones

Este Medio Electrónico de Comunicación ha sido medido por la herramienta Google Analytics de Google

6. Definiciones básicas (Para más información ver Normas Técnicas para el Control de los Medios Electrónicos de Comunicación)

Página Vista:

Conjunto de ficheros enviado a un usuario como resultado de una petición del mismo recibida por el servidor. Cuando la página está formada por varios marcos (frames), el conjunto de los mismos tendrá, a efectos de cómputo, la consideración de una página unitaria.

Visita:

Una secuencia ininterrumpida de páginas servidas a un usuario válido. Si dicho usuario no realiza peticiones de páginas en un periodo de tiempo (30 min) la siguiente petición constituirá el inicio de una nueva visita.

Navegador Único:

Total de combinaciones únicas de una dirección IP y un identificador adicional. Los medios pueden utilizar cookies o el Identificador de Alta de registro.

Duración Página Vista:

Tiempo acumulado en segundos de todas las páginas vistas (en visitas de dos o más páginas vistas), dividido por el número total de páginas vistas.

Duración Visita:

Tiempo en segundos de todas las visitas de dos o más páginas vistas, dividido por el número total de visitas de dos o más páginas vistas.

Tráfico nacional:

Audiencia/difusión correspondiente a España medida en base a los datos de las direcciones IP registradas por el sistema de medición.

7. Opinión

De OJDinteractiva, la división de INFORMACIÓN Y CONTROL DE PUBLICACIONES S.A.:

Hemos examinado la información facilitada por el editor del medio electrónico para el periodo que comprende la presente certificación.

Nuestro examen se ha realizado de acuerdo con las normas y procedimientos establecidos en las Normas Técnicas para el Control de los Medios Electrónicos de Comunicación.

En nuestra opinión, la presente acta presenta razonablemente la difusión/audiencia registrada por este medio electrónico.

ADVERTENCIA:

El trabajo de OJDinteractiva, la división de INFORMACIÓN Y CONTROL DE PUBLICACIONES S.A (INTROL) se limita a la realización de pruebas para la revisión de los datos de recuento suministrados por el editor con la finalidad de expresar una opinión sobre la razonabilidad de dichos datos de acuerdo con las Normas Técnicas para el control de los MEC.

Por tanto, INTROL no acepta responsabilidad alguna por las inexactitudes o errores que puedan existir en los datos de recuento. Tampoco acepta ninguna responsabilidad por la falsedad en los datos de recuento recibidos del editor, ni por otros datos de medición que no están incluidos en el análisis.

Marzo - 2017

OJDinteractiva