



## INFORMACION Y CONTROL DE PUBLICACIONES, S.A.

Velázquez, 46, 1º Drcha - Tel. 91 435 00 32 Fax 91 435 96 05 - 28001 - MADRID  
 Entença, 218 Entr. 7 - Tel 93 439 24 18 Fax 93 419 25 34 - 08029 - BARCELONA

**Título:** EFEEMPRENDE.COM  
**URL Primaria:** http://www.efemprende.com/  
**Editor:** Agencia Efe, S.A.  
**Domicilio:** Espronceda, 32  
**Ciudad:** 28003 MADRID  
**Teléfono:** 91 346 75 17  
**Fax:** 91 346 71 55  
**E-mail:**  
**Clasificación:** Educación y empleo  
**Sub-Clasificación:** Recursos educativos



### 1. Cifras totales y promedios (Nacional e Internacional)

MES - AÑO	NAVEGADORES UNICOS	VISITAS	PAGINAS
Septiembre - 2018	23.821	27.726	54.045
<b>PROMEDIO DIARIO</b>	<b>874</b>	<b>924</b>	<b>1.802</b>
<b>PROMEDIO LUNES-VIERNES</b>	<b>1.032</b>	<b>1.094</b>	<b>2.088</b>
<b>PROMEDIO SABADO-DOMINGO</b>	<b>557</b>	<b>585</b>	<b>1.229</b>
<b>PAGINAS / VISITAS</b>	<b>1,95</b>		
<b>DURACION MEDIA VISITAS</b>	<b>0:01:21</b>		
<b>DURACION MEDIA PAGINAS</b>	<b>0:01:25</b>		

### 2. Secciones (Nacional e Internacional)

	PAGINAS	%
<b>HOME</b>	10.449	19.33 %
<b>RESTO</b>	43.596	80.67 %

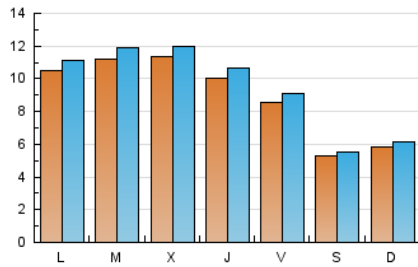
### 3. Por día del mes (Nacional e Internacional)

Día	N. únicos	Visitas	Páginas	Día	N. únicos	Visitas	Páginas	Día	N. únicos	Visitas	Páginas
1	422	434	831	11	1.126	1.186	2.457	21	830	871	1.650
2	436	455	908	12	1.167	1.266	2.385	22	487	510	1.187
3	1.248	1.322	2.642	13	974	1.030	2.074	23	594	628	1.382
4	1.226	1.302	2.664	14	834	902	1.785	24	966	1.019	1.782
5	1.200	1.260	2.320	15	511	541	1.242	25	1.169	1.235	2.361
6	1.015	1.073	1.924	16	586	627	1.407	26	1.183	1.241	2.268
7	871	920	1.749	17	1.029	1.103	2.139	27	1.085	1.143	2.079
8	641	665	1.420	18	961	1.027	1.949	28	886	937	1.767
9	692	718	1.330	19	977	1.035	1.992	29	588	625	1.215
10	946	1.002	1.896	20	946	1.001	1.876	30	615	648	1.364

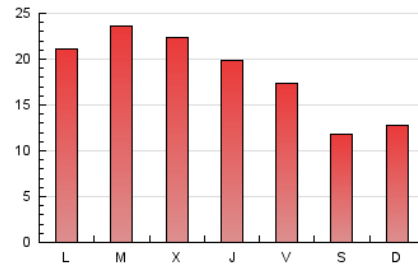
4. Gráficas (Nacional e Internacional)

4.1 Por día de la semana (promedio)

N. únicos / Visitas (x 100)



Páginas (x 100)

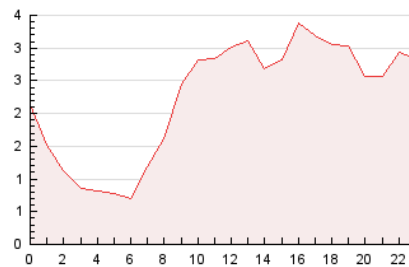


4.2 Por franja horaria (promedio)

Visitas (x 1000)

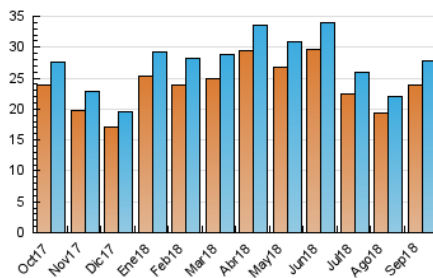


Páginas (x 1000)

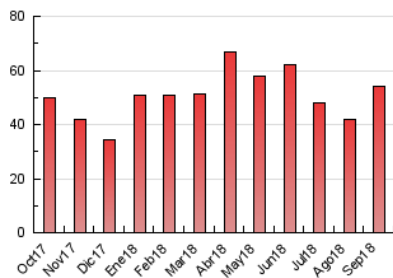


4.3 Por meses

N. únicos / Visitas (x 1000)



Páginas (x 1000)





## INFORMACION Y CONTROL DE PUBLICACIONES, S.A.

Velázquez, 46, 1º Drcha - Tel. 91 435 00 32 Fax 91 435 96 05 - 28001 - MADRID  
Entença, 218 Entr. 7 - Tel 93 439 24 18 Fax 93 419 25 34 - 08029 - BARCELONA

### Anexo - Tráfico Nacional

**Título:** EFEEMPRENDE.COM  
**URL Primaria:** http://www.efemprende.com/  
**Editor:** Agencia Efe, S.A.  
**Domicilio:** Espronceda, 32  
**Ciudad:** 28003 MADRID  
**Teléfono:** 91 346 75 17  
**Fax:** 91 346 71 55  
**E-mail:**  
**Clasificación:** Educación y empleo  
**Sub-Clasificación:** Recursos educativos



#### 1. Cifras totales y promedios (Nacional)

MES - AÑO	NAVEGADORES UNICOS	VISITAS	PAGINAS
Septiembre - 2018	16.595	19.701	39.524
<b>PROMEDIO DIARIO</b>	<b>618</b>	<b>657</b>	<b>1.317</b>
<b>PROMEDIO LUNES-VIERNES</b>	<b>740</b>	<b>788</b>	<b>1.544</b>
<b>PROMEDIO SABADO-DOMINGO</b>	<b>374</b>	<b>394</b>	<b>864</b>
<b>PAGINAS / VISITAS</b>	<b>2,01</b>		
<b>DURACION MEDIA VISITAS</b>	<b>0:01:20</b>		
<b>DURACION MEDIA PAGINAS</b>	<b>0:01:19</b>		

#### 2. Secciones (Nacional)

	PAGINAS	%
<b>HOME</b>	7.908	20.01 %
<b>RESTO</b>	31.616	79.99 %

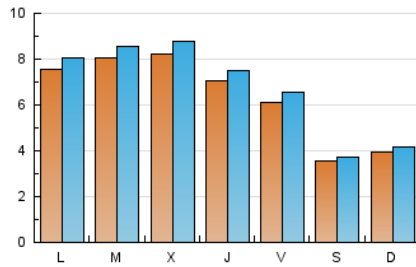
#### 3. Por día del mes (Nacional)

Día	N. únicos	Visitas	Páginas	Día	N. únicos	Visitas	Páginas	Día	N. únicos	Visitas	Páginas
1	237	244	443	11	788	833	1.745	21	604	636	1.304
2	268	281	631	12	865	941	1.866	22	325	343	891
3	929	994	1.921	13	703	741	1.587	23	410	437	1.012
4	871	930	1.944	14	608	664	1.400	24	647	689	1.248
5	857	902	1.652	15	356	378	827	25	852	906	1.775
6	698	747	1.386	16	445	479	1.130	26	862	908	1.631
7	620	656	1.298	17	759	821	1.653	27	767	808	1.459
8	442	458	1.029	18	705	748	1.465	28	619	656	1.268
9	402	417	885	19	702	751	1.495	29	407	435	826
10	679	724	1.386	20	665	709	1.405	30	444	465	962

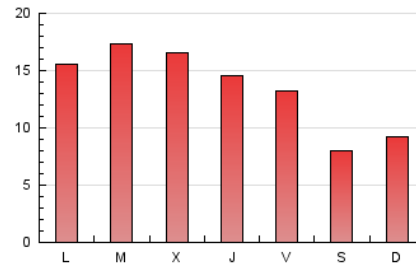
#### 4. Gráficas (Nacional)

##### 4.1 Por día de la semana (promedio)

N. únicos / Visitas (x 100)

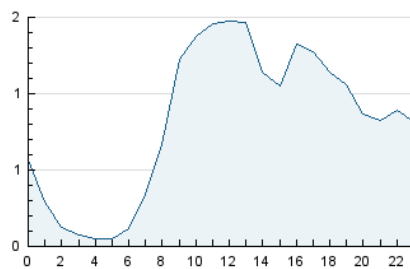


Páginas (x 100)

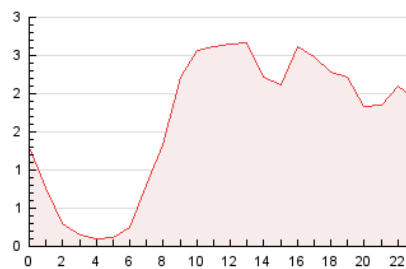


##### 4.2 Por franja horaria (promedio)

Visitas (x 1000)

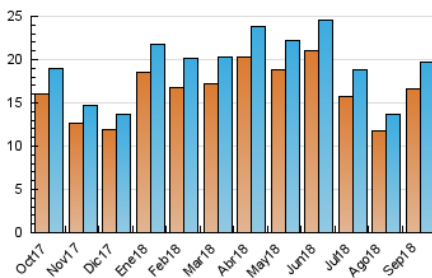


Páginas (x 1000)

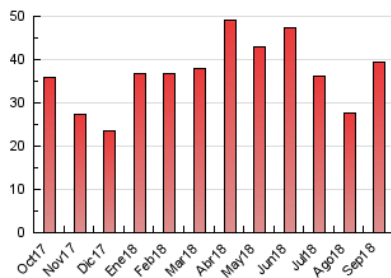


##### 4.3 Por meses

N. únicos / Visitas (x 1000)



Páginas (x 1000)



## 5. Observaciones

Este Medio Electrónico de Comunicación ha sido medido por la herramienta Google Analytics de Google

## 6. Definiciones básicas (Para más información ver Normas Técnicas para el Control de los Medios Electrónicos de Comunicación)

### Página Vista:

Conjunto de ficheros enviado a un usuario como resultado de una petición del mismo recibida por el servidor. Cuando la página está formada por varios marcos (frames), el conjunto de los mismos tendrá, a efectos de cómputo, la consideración de una página unitaria.

### Visita:

Una secuencia ininterrumpida de páginas servidas a un usuario válido. Si dicho usuario no realiza peticiones de páginas en un periodo de tiempo (30 min) la siguiente petición constituirá el inicio de una nueva visita.

### Navegador Único:

Total de combinaciones únicas de una dirección IP y un identificador adicional. Los medios pueden utilizar cookies o el Identificador de Alta de registro.

### Duración Página Vista:

Tiempo acumulado en segundos de todas las páginas vistas (en visitas de dos o más páginas vistas), dividido por el número total de páginas vistas.

### Duración Visita:

Tiempo en segundos de todas las visitas de dos o más páginas vistas, dividido por el número total de visitas de dos o más páginas vistas.

### Tráfico nacional:

Audiencia/difusión correspondiente a España medida en base a los datos de las direcciones IP registradas por el sistema de medición.

## 7. Opinión

De OJDinteractiva, la división de INFORMACIÓN Y CONTROL DE PUBLICACIONES S.A.:

Hemos examinado la información facilitada por el editor del medio electrónico para el periodo que comprende la presente certificación.

Nuestro examen se ha realizado de acuerdo con las normas y procedimientos establecidos en las Normas Técnicas para el Control de los Medios Electrónicos de Comunicación.

En nuestra opinión, la presente acta presenta razonablemente la difusión/audiencia registrada por este medio electrónico.

### ADVERTENCIA:

El trabajo de OJDinteractiva, la división de INFORMACIÓN Y CONTROL DE PUBLICACIONES S.A (INTROL) se limita a la realización de pruebas para la revisión de los datos de recuento suministrados por el editor con la finalidad de expresar una opinión sobre la razonabilidad de dichos datos de acuerdo con las Normas Técnicas para el control de los MEC.

Por tanto, INTROL no acepta responsabilidad alguna por las inexactitudes o errores que puedan existir en los datos de recuento. Tampoco acepta ninguna responsabilidad por la falsedad en los datos de recuento recibidos del editor, ni por otros datos de medición que no están incluidos en el análisis.

Octubre - 2018

OJDinteractiva