



INFORMACION Y CONTROL DE PUBLICACIONES, S.A.

Velázquez, 46, 1º Drcha - Tel. 91 435 00 32 Fax 91 435 96 05 - 28001 - MADRID
 Entença, 218 Entr. 7 - Tel 93 439 24 18 Fax 93 419 25 34 - 08029 - BARCELONA

Título: EUROEFE.COM
URL Primaria: http://www.euroefe.com/
Editor: Agencia Efe, S.A.
Domicilio: Espronceda, 32
Ciudad: 28003 MADRID
Teléfono: 91 346 75 17
Fax: 91 346 71 55
E-mail:
Clasificación: Noticias e Información
Sub-Clasificación: Noticias globales y actualidad



1. Cifras totales y promedios (Nacional e Internacional)

MES - AÑO	NAVEGADORES UNICOS	VISITAS	PAGINAS
Diciembre - 2018	8.831	11.074	18.100
PROMEDIO DIARIO	323	357	584
PROMEDIO LUNES-VIERNES	368	409	684
PROMEDIO SABADO-DOMINGO	228	248	373
PAGINAS / VISITAS	1,63		
DURACION MEDIA VISITAS	0:05:45		
DURACION MEDIA PAGINAS	0:09:04		

2. Secciones (Nacional e Internacional)

	PAGINAS	%
HOME	5.815	32.13 %
RESTO	12.285	67.87 %

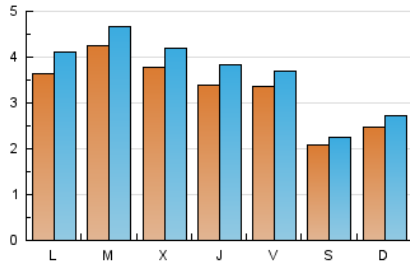
3. Por día del mes (Nacional e Internacional)

Día	N. únicos	Visitas	Páginas	Día	N. únicos	Visitas	Páginas	Día	N. únicos	Visitas	Páginas
1	195	209	308	11	474	527	964	21	295	316	524
2	213	242	342	12	441	487	941	22	171	186	399
3	544	624	1.036	13	423	476	775	23	346	365	569
4	591	647	1.025	14	335	372	563	24	236	258	477
5	466	523	863	15	188	204	294	25	205	219	380
6	362	407	700	16	179	200	295	26	209	226	440
7	412	468	749	17	364	418	664	27	221	249	493
8	280	302	434	18	430	469	736	28	301	325	576
9	322	359	514	19	398	440	656	29	207	218	313
10	541	596	923	20	346	397	659	30	179	192	266
								31	140	153	222

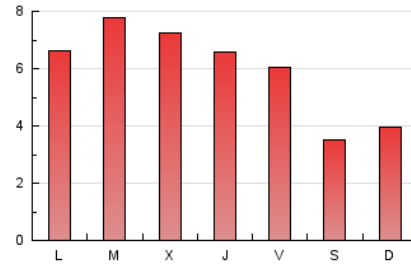
4. Gráficas (Nacional e Internacional)

4.1 Por día de la semana (promedio)

N. únicos / Visitas (x 100)



Páginas (x 100)



4.2 Por franja horaria (promedio)

Visitas (x 1000)

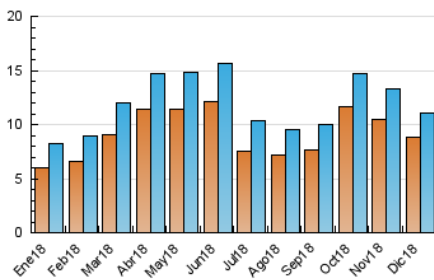


Páginas (x 1000)

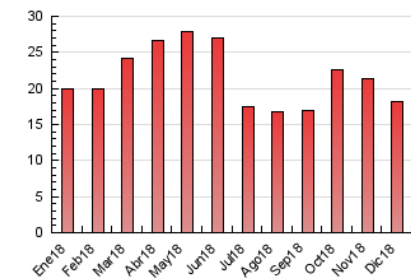


4.3 Por meses

N. únicos / Visitas (x 1000)



Páginas (x 1000)





INFORMACION Y CONTROL DE PUBLICACIONES, S.A.

Velázquez, 46, 1º Drcha - Tel. 91 435 00 32 Fax 91 435 96 05 - 28001 - MADRID
 Entença, 218 Entr. 7 - Tel 93 439 24 18 Fax 93 419 25 34 - 08029 - BARCELONA

Anexo - Tráfico Nacional

Título: EUROEFE.COM
URL Primaria: http://www.euroefe.com/
Editor: Agencia Efe, S.A.
Domicilio: Espronceda, 32
Ciudad: 28003 MADRID
Teléfono: 91 346 75 17
Fax: 91 346 71 55
E-mail:
Clasificación: Noticias e Información
Sub-Clasificación: Noticias globales y actualidad



1. Cifras totales y promedios (Nacional)

MES - AÑO	NAVEGADORES UNICOS	VISITAS	PAGINAS
Diciembre - 2018	5.319	6.735	12.664
PROMEDIO DIARIO	195	217	409
PROMEDIO LUNES-VIERNES	219	246	478
PROMEDIO SABADO-DOMINGO	145	158	263
PAGINAS / VISITAS	1,88		
DURACION MEDIA VISITAS	0:08:57		
DURACION MEDIA PAGINAS	0:10:10		

2. Secciones (Nacional)

	PAGINAS	%
HOME	4.263	33.66 %
RESTO	8.401	66.34 %

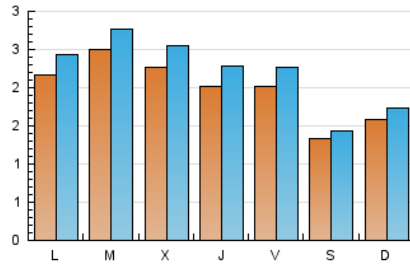
3. Por día del mes (Nacional)

Día	N. únicos	Visitas	Páginas	Día	N. únicos	Visitas	Páginas	Día	N. únicos	Visitas	Páginas
1	117	127	211	11	274	311	678	21	174	190	377
2	130	148	222	12	262	297	711	22	99	109	278
3	316	362	704	13	268	297	528	23	227	239	414
4	335	370	670	14	206	231	382	24	152	164	349
5	245	287	589	15	107	113	180	25	143	152	300
6	176	202	439	16	109	126	207	26	134	146	347
7	245	289	544	17	234	268	466	27	145	164	392
8	197	214	339	18	249	275	482	28	178	192	392
9	211	232	357	19	262	289	463	29	143	150	232
10	300	333	608	20	214	247	457	30	113	121	191
								31	81	90	155

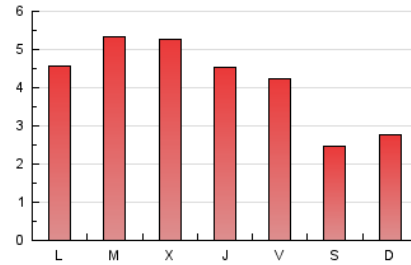
4. Gráficas (Nacional)

4.1 Por día de la semana (promedio)

N. únicos / Visitas (x 100)



Páginas (x 100)

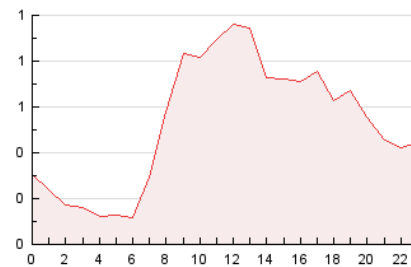


4.2 Por franja horaria (promedio)

Visitas (x 1000)

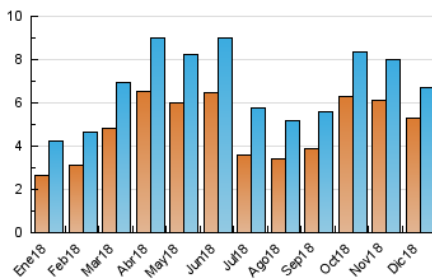


Páginas (x 1000)

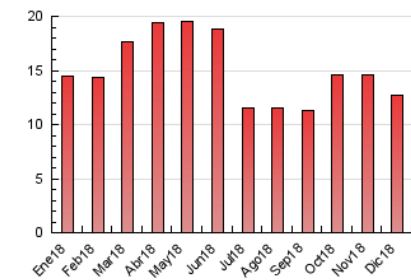


4.3 Por meses

N. únicos / Visitas (x 1000)



Páginas (x 1000)



5. Observaciones

Este Medio Electrónico de Comunicación ha sido medido por la herramienta Google Analytics de Google

6. Definiciones básicas (Para más información ver Normas Técnicas para el Control de los Medios Electrónicos de Comunicación)

Página Vista:

Conjunto de ficheros enviado a un usuario como resultado de una petición del mismo recibida por el servidor. Cuando la página está formada por varios marcos (frames), el conjunto de los mismos tendrá, a efectos de cómputo, la consideración de una página unitaria.

Visita:

Una secuencia ininterrumpida de páginas servidas a un usuario válido. Si dicho usuario no realiza peticiones de páginas en un periodo de tiempo (30 min) la siguiente petición constituirá el inicio de una nueva visita.

Navegador Único:

Total de combinaciones únicas de una dirección IP y un identificador adicional. Los medios pueden utilizar cookies o el Identificador de Alta de registro.

Duración Página Vista:

Tiempo acumulado en segundos de todas las páginas vistas (en visitas de dos o más páginas vistas), dividido por el número total de páginas vistas.

Duración Visita:

Tiempo en segundos de todas las visitas de dos o más páginas vistas, dividido por el número total de visitas de dos o más páginas vistas.

Tráfico nacional:

Audiencia/difusión correspondiente a España medida en base a los datos de las direcciones IP registradas por el sistema de medición.

7. Opinión

De OJDinteractiva, la división de INFORMACIÓN Y CONTROL DE PUBLICACIONES S.A.:

Hemos examinado la información facilitada por el editor del medio electrónico para el periodo que comprende la presente certificación.

Nuestro examen se ha realizado de acuerdo con las normas y procedimientos establecidos en las Normas Técnicas para el Control de los Medios Electrónicos de Comunicación.

En nuestra opinión, la presente acta presenta razonablemente la difusión/audiencia registrada por este medio electrónico.

ADVERTENCIA:

El trabajo de OJDinteractiva, la división de INFORMACIÓN Y CONTROL DE PUBLICACIONES S.A (INTROL) se limita a la realización de pruebas para la revisión de los datos de recuento suministrados por el editor con la finalidad de expresar una opinión sobre la razonabilidad de dichos datos de acuerdo con las Normas Técnicas para el control de los MEC.

Por tanto, INTROL no acepta responsabilidad alguna por las inexactitudes o errores que puedan existir en los datos de recuento. Tampoco acepta ninguna responsabilidad por la falsedad en los datos de recuento recibidos del editor, ni por otros datos de medición que no están incluidos en el análisis.

- 2018

OJDinteractiva