



INFORMACION Y CONTROL DE PUBLICACIONES, S.A.

Velázquez, 46, 1º Drcha - Tel. 91 435 00 32 Fax 91 435 96 05 - 28001 - MADRID
 Entença, 218 Entr. 7 - Tel 93 439 24 18 Fax 93 419 25 34 - 08029 - BARCELONA

Título: EURACTIV.ES
URL Primaria: https://euractiv.es/
Editor: Agencia EFE, S.A.U., S.M.E
Domicilio: Espronceda, 32
Ciudad: 28003 MADRID
Teléfono: 91 346 75 17
Fax: 91 346 71 55
E-mail:
Clasificación: Noticias e Información
Sub-Clasificación: Noticias globales y actualidad



1. Cifras totales y promedios (Nacional e Internacional)

MES - AÑO	NAVEGADORES UNICOS	VISITAS	PAGINAS
Septiembre - 2019	13.595	15.753	23.155
PROMEDIO DIARIO	489	525	772
PROMEDIO LUNES-VIERNES	569	613	906
PROMEDIO SABADO-DOMINGO	303	320	459
PAGINAS / VISITAS	1,47		
DURACION MEDIA VISITAS	0:03:22		
DURACION MEDIA PAGINAS	0:07:09		

2. Secciones (Nacional e Internacional)

	PAGINAS	%
HOME	5.203	22.47 %
RESTO	17.952	77.53 %

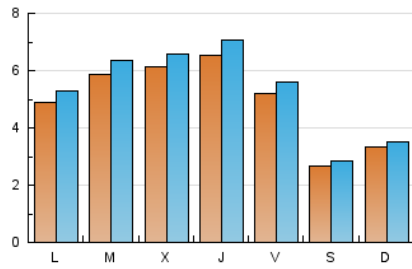
3. Por día del mes (Nacional e Internacional)

Día	N. únicos	Visitas	Páginas	Día	N. únicos	Visitas	Páginas	Día	N. únicos	Visitas	Páginas
1	354	378	449	11	867	934	1.232	21	352	368	545
2	535	578	820	12	1.112	1.185	1.613	22	465	491	700
3	630	682	985	13	760	820	1.386	23	440	472	722
4	686	733	1.092	14	410	447	717	24	8	8	8
5	624	683	1.101	15	500	523	850	25	5	5	5
6	648	688	1.024	16	831	892	1.284	26	3	3	3
7	302	321	430	17	831	908	1.430	27	3	4	4
8	337	349	439	18	891	952	1.413	28	1	1	1
9	648	705	982	19	877	947	1.546	29	2	2	2
10	878	947	1.302	20	678	724	1.067	30	2	3	3

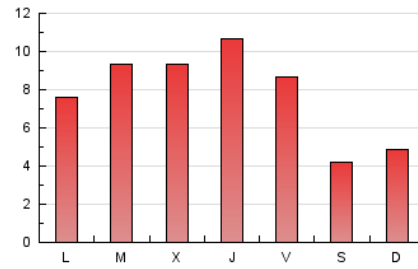
4. Gráficas (Nacional e Internacional)

4.1 Por día de la semana (promedio)

N. únicos / Visitas (x 100)



Páginas (x 100)

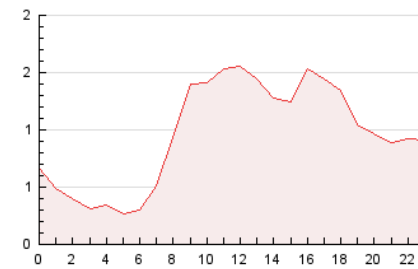


4.2 Por franja horaria (promedio)

Visitas (x 1000)

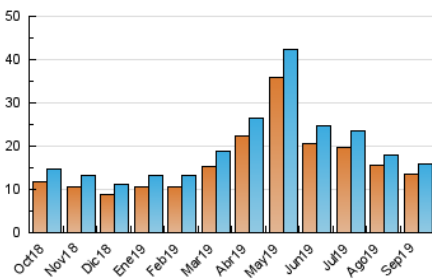


Páginas (x 1000)

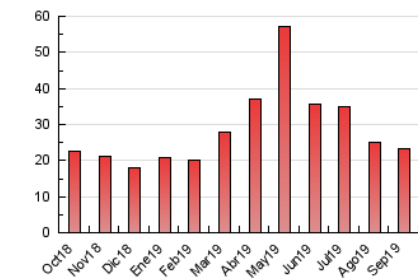


4.3 Por meses

N. únicos / Visitas (x 1000)



Páginas (x 1000)





INFORMACION Y CONTROL DE PUBLICACIONES, S.A.

Velázquez, 46, 1º Drcha - Tel. 91 435 00 32 Fax 91 435 96 05 - 28001 - MADRID
 Entença, 218 Entr. 7 - Tel 93 439 24 18 Fax 93 419 25 34 - 08029 - BARCELONA

Anexo - Tráfico Nacional

Título: EURACTIV.ES
URL Primaria: https://euractiv.es/
Editor: Agencia EFE, S.A.U., S.M.E
Domicilio: Espronceda, 32
Ciudad: 28003 MADRID
Teléfono: 91 346 75 17
Fax: 91 346 71 55
E-mail:
Clasificación: Noticias e Información
Sub-Clasificación: Noticias globales y actualidad



1. Cifras totales y promedios (Nacional)

MES - AÑO	NAVEGADORES UNICOS	VISITAS	PAGINAS
Septiembre - 2019	8.847	10.278	16.514
PROMEDIO DIARIO	329	354	569
PROMEDIO LUNES-VIERNES	369	399	644
PROMEDIO SABADO-DOMINGO	224	237	373
PAGINAS / VISITAS	1,61		
DURACION MEDIA VISITAS		0:04:47	
DURACION MEDIA PAGINAS		0:07:53	

2. Secciones (Nacional)

	PAGINAS	%
HOME	3.773	22.85 %
RESTO	12.741	77.15 %

3. Por día del mes (Nacional)

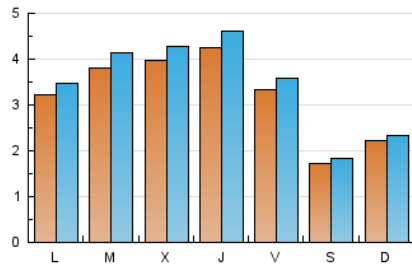
Día	N. únicos	Visitas	Páginas	Día	N. únicos	Visitas	Páginas	Día	N. únicos	Visitas	Páginas
1	232	247	285	11	591	643	883	21	225	232	403
2	348	382	593	12	793	845	1.198	22	332	347	517
3	394	430	674	13	516	561	1.076	23	291	312	517
4	394	422	724	14	271	297	543	24	7	7	7
5	354	389	720	15	340	358	647	25	4	4	4
6	389	421	699	16	588	626	963	26	1	1	1
7	190	205	306	17	563	617	1.075	27	2	2	2
8	200	207	281	18	598	645	1.054	28	*	*	*
9	384	420	629	19	557	606	1.093	29	1	1	1
10	561	604	896	20	422	446	722	30	1	1	1

[*] Datos no disponibles por causas técnicas.

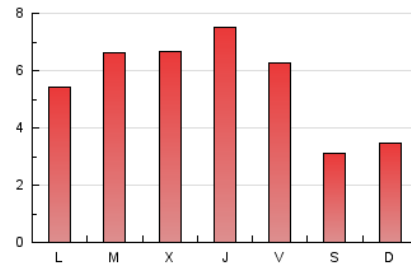
4. Gráficas (Nacional)

4.1 Por día de la semana (promedio)

N. únicos / Visitas (x 100)

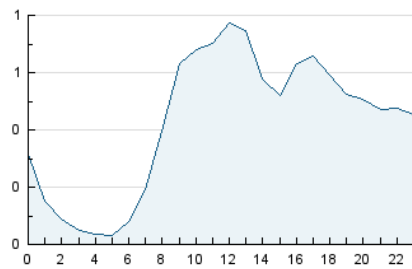


Páginas (x 100)

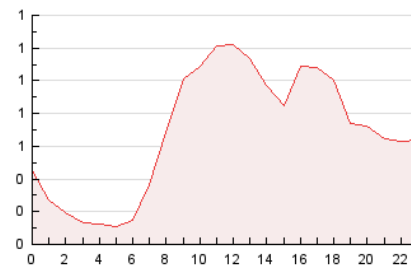


4.2 Por franja horaria (promedio)

Visitas (x 1000)

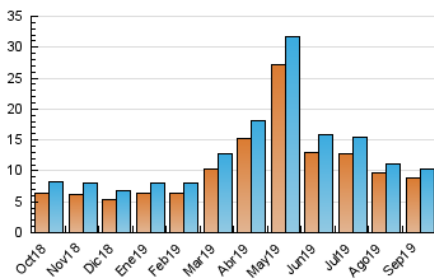


Páginas (x 1000)

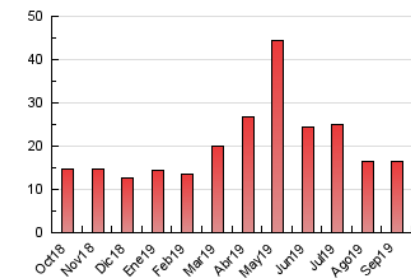


4.3 Por meses

N. únicos / Visitas (x 1000)



Páginas (x 1000)



5. Observaciones

Este Medio Electrónico de Comunicación ha sido medido por la herramienta Google Analytics de Google

6. Definiciones básicas (Para más información ver Normas Técnicas para el Control de los Medios Electrónicos de Comunicación)

Página Vista:

Conjunto de ficheros enviado a un usuario como resultado de una petición del mismo recibida por el servidor. Cuando la página está formada por varios marcos (frames), el conjunto de los mismos tendrá, a efectos de cómputo, la consideración de una página unitaria.

Visita:

Una secuencia ininterrumpida de páginas servidas a un usuario válido. Si dicho usuario no realiza peticiones de páginas en un periodo de tiempo (30 min) la siguiente petición constituirá el inicio de una nueva visita.

Navegador Único:

Total de combinaciones únicas de una dirección IP y un identificador adicional. Los medios pueden utilizar cookies o el Identificador de Alta de registro.

Duración Página Vista:

Tiempo acumulado en segundos de todas las páginas vistas (en visitas de dos o más páginas vistas), dividido por el número total de páginas vistas.

Duración Visita:

Tiempo en segundos de todas las visitas de dos o más páginas vistas, dividido por el número total de visitas de dos o más páginas vistas.

Tráfico nacional:

Audiencia/difusión correspondiente a España medida en base a los datos de las direcciones IP registradas por el sistema de medición.

7. Opinión

De OJDinteractiva, la división de INFORMACIÓN Y CONTROL DE PUBLICACIONES S.A.:

Hemos examinado la información facilitada por el editor del medio electrónico para el periodo que comprende la presente certificación.

Nuestro examen se ha realizado de acuerdo con las normas y procedimientos establecidos en las Normas Técnicas para el Control de los Medios Electrónicos de Comunicación.

En nuestra opinión, la presente acta presenta razonablemente la difusión/audiencia registrada por este medio electrónico.

ADVERTENCIA:

El trabajo de OJDinteractiva, la división de INFORMACIÓN Y CONTROL DE PUBLICACIONES S.A (INTROL) se limita a la realización de pruebas para la revisión de los datos de recuento suministrados por el editor con la finalidad de expresar una opinión sobre la razonabilidad de dichos datos de acuerdo con las Normas Técnicas para el control de los MEC.

Por tanto, INTROL no acepta responsabilidad alguna por las inexactitudes o errores que puedan existir en los datos de recuento. Tampoco acepta ninguna responsabilidad por la falsedad en los datos de recuento recibidos del editor, ni por otros datos de medición que no están incluidos en el análisis.

Octubre - 2019

OJDinteractiva