



INFORMACION Y CONTROL DE PUBLICACIONES, S.A.

Velázquez, 46, 1º Drcha - Tel. 91 435 00 32 Fax 91 435 96 05 - 28001 - MADRID
 Entença, 218 Entr. 7 - Tel 93 439 24 18 Fax 93 419 25 34 - 08029 - BARCELONA

Título: EUROEFE.COM
URL Primaria: http://www.euroefe.com/
Editor: Agencia EFE, S.A.U., S.M.E
Domicilio: Espronceda, 32
Ciudad: 28003 MADRID
Teléfono: 91 346 75 17
Fax: 91 346 71 55
E-mail:
Clasificación: Noticias e Información
Sub-Clasificación: Noticias globales y actualidad



1. Cifras totales y promedios (Nacional e Internacional)

MES - AÑO	NAVEGADORES UNICOS	VISITAS	PAGINAS
Agosto - 2019	15.666	18.065	24.975
PROMEDIO DIARIO	545	583	806
PROMEDIO LUNES-VIERNES	622	667	937
PROMEDIO SABADO-DOMINGO	358	378	485
PAGINAS / VISITAS	1,38		
DURACION MEDIA VISITAS	0:02:19		
DURACION MEDIA PAGINAS	0:06:05		

2. Secciones (Nacional e Internacional)

	PAGINAS	%
HOME	4.630	18.54 %
RESTO	20.345	81.46 %

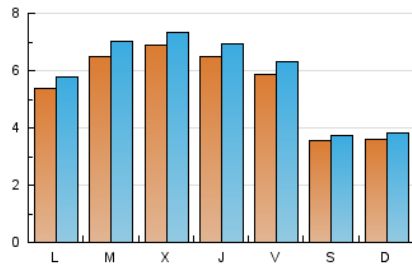
3. Por día del mes (Nacional e Internacional)

Día	N. únicos	Visitas	Páginas	Día	N. únicos	Visitas	Páginas	Día	N. únicos	Visitas	Páginas
1	803	854	1.167	11	340	364	502	21	902	950	1.294
2	579	616	850	12	488	527	792	22	819	878	1.213
3	288	305	347	13	554	601	873	23	749	799	1.145
4	298	312	351	14	531	568	782	24	445	464	629
5	528	562	763	15	358	383	533	25	497	521	604
6	680	733	1.007	16	388	408	565	26	621	658	837
7	667	718	935	17	288	307	450	27	617	667	896
8	587	626	963	18	303	329	429	28	648	693	1.025
9	563	610	857	19	514	562	909	29	683	734	1.016
10	399	412	565	20	747	804	1.200	30	659	716	988
								31	361	384	488

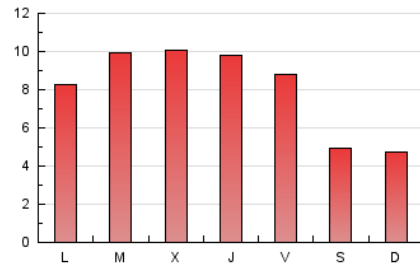
4. Gráficas (Nacional e Internacional)

4.1 Por día de la semana (promedio)

N. únicos / Visitas (x 100)

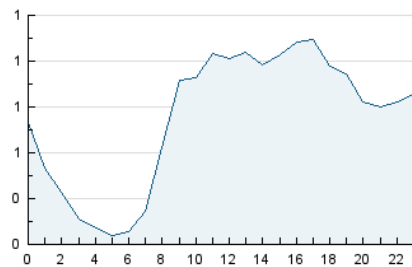


Páginas (x 100)



4.2 Por franja horaria (promedio)

Visitas (x 1000)

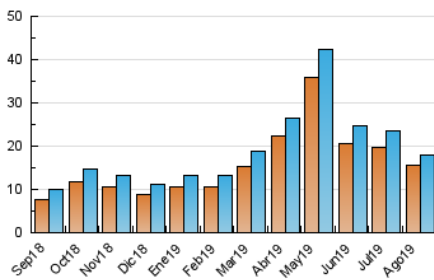


Páginas (x 1000)

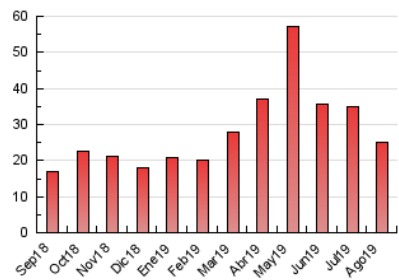


4.3 Por meses

N. únicos / Visitas (x 1000)



Páginas (x 1000)





INFORMACION Y CONTROL DE PUBLICACIONES, S.A.

Velázquez, 46, 1º Drcha - Tel. 91 435 00 32 Fax 91 435 96 05 - 28001 - MADRID
 Entença, 218 Entr. 7 - Tel 93 439 24 18 Fax 93 419 25 34 - 08029 - BARCELONA

Anexo - Tráfico Nacional

Título: EUROEFE.COM
URL Primaria: http://www.euroefe.com/
Editor: Agencia EFE, S.A.U., S.M.E
Domicilio: Espronceda, 32
Ciudad: 28003 MADRID
Teléfono: 91 346 75 17
Fax: 91 346 71 55
E-mail:
Clasificación: Noticias e Información
Sub-Clasificación: Noticias globales y actualidad



1. Cifras totales y promedios (Nacional)

MES - AÑO	NAVEGADORES UNICOS	VISITAS	PAGINAS
Agosto - 2019	9.577	11.033	16.551
PROMEDIO DIARIO	332	356	534
PROMEDIO LUNES-VIERNES	378	407	624
PROMEDIO SABADO-DOMINGO	220	231	314
PAGINAS / VISITAS	1,50		
DURACION MEDIA VISITAS	0:03:22		
DURACION MEDIA PAGINAS	0:06:45		

2. Secciones (Nacional)

	PAGINAS	%
HOME	2.940	17.76 %
RESTO	13.611	82.24 %

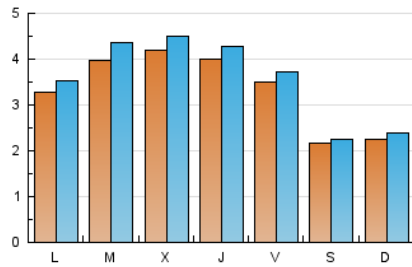
3. Por día del mes (Nacional)

Día	N. únicos	Visitas	Páginas	Día	N. únicos	Visitas	Páginas	Día	N. únicos	Visitas	Páginas
1	472	503	735	11	229	244	365	21	564	595	904
2	346	372	548	12	308	336	560	22	557	601	878
3	176	185	208	13	330	361	568	23	480	514	811
4	198	210	238	14	338	363	526	24	270	281	426
5	341	361	501	15	211	223	342	25	278	291	333
6	425	466	660	16	210	215	337	26	367	392	515
7	400	435	596	17	166	173	294	27	344	378	564
8	348	372	666	18	196	211	296	28	372	404	689
9	333	361	573	19	297	326	621	29	406	434	662
10	242	248	368	20	494	536	866	30	378	403	607
								31	228	239	294

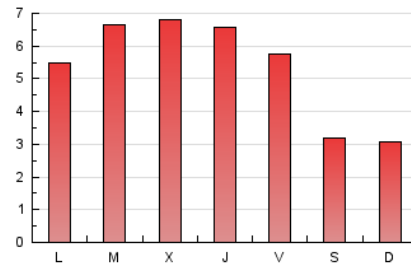
4. Gráficas (Nacional)

4.1 Por día de la semana (promedio)

N. únicos / Visitas (x 100)



Páginas (x 100)

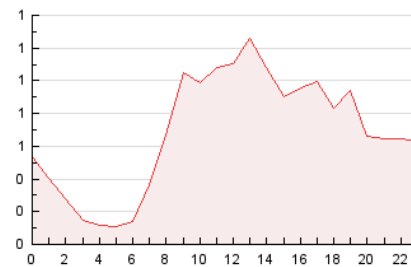


4.2 Por franja horaria (promedio)

Visitas (x 1000)

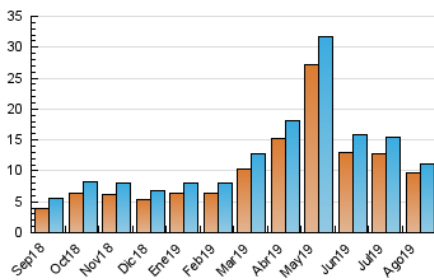


Páginas (x 1000)

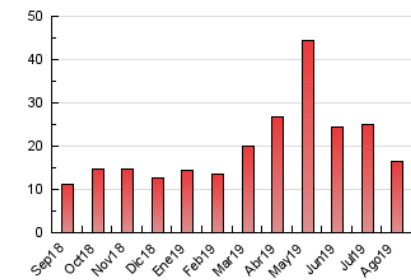


4.3 Por meses

N. únicos / Visitas (x 1000)



Páginas (x 1000)



5. Observaciones

Este Medio Electrónico de Comunicación ha sido medido por la herramienta Google Analytics de Google

6. Definiciones básicas (Para más información ver Normas Técnicas para el Control de los Medios Electrónicos de Comunicación)

Página Vista:

Conjunto de ficheros enviado a un usuario como resultado de una petición del mismo recibida por el servidor. Cuando la página está formada por varios marcos (frames), el conjunto de los mismos tendrá, a efectos de cómputo, la consideración de una página unitaria.

Visita:

Una secuencia ininterrumpida de páginas servidas a un usuario válido. Si dicho usuario no realiza peticiones de páginas en un periodo de tiempo (30 min) la siguiente petición constituirá el inicio de una nueva visita.

Navegador Único:

Total de combinaciones únicas de una dirección IP y un identificador adicional. Los medios pueden utilizar cookies o el Identificador de Alta de registro.

Duración Página Vista:

Tiempo acumulado en segundos de todas las páginas vistas (en visitas de dos o más páginas vistas), dividido por el número total de páginas vistas.

Duración Visita:

Tiempo en segundos de todas las visitas de dos o más páginas vistas, dividido por el número total de visitas de dos o más páginas vistas.

Tráfico nacional:

Audiencia/difusión correspondiente a España medida en base a los datos de las direcciones IP registradas por el sistema de medición.

7. Opinión

De OJDinteractiva, la división de INFORMACIÓN Y CONTROL DE PUBLICACIONES S.A.:

Hemos examinado la información facilitada por el editor del medio electrónico para el periodo que comprende la presente certificación.

Nuestro examen se ha realizado de acuerdo con las normas y procedimientos establecidos en las Normas Técnicas para el Control de los Medios Electrónicos de Comunicación.

En nuestra opinión, la presente acta presenta razonablemente la difusión/audiencia registrada por este medio electrónico.

ADVERTENCIA:

El trabajo de OJDinteractiva, la división de INFORMACIÓN Y CONTROL DE PUBLICACIONES S.A (INTROL) se limita a la realización de pruebas para la revisión de los datos de recuento suministrados por el editor con la finalidad de expresar una opinión sobre la razonabilidad de dichos datos de acuerdo con las Normas Técnicas para el control de los MEC.

Por tanto, INTROL no acepta responsabilidad alguna por las inexactitudes o errores que puedan existir en los datos de recuento. Tampoco acepta ninguna responsabilidad por la falsedad en los datos de recuento recibidos del editor, ni por otros datos de medición que no están incluidos en el análisis.

Septiembre - 2019

OJDinteractiva