



## INFORMACION Y CONTROL DE PUBLICACIONES, S.A.

Velázquez, 46, 1º Drcha - Tel. 91 435 00 32 Fax 91 435 96 05 - 28001 - MADRID  
 Entença, 218 Entr. 7 - Tel 93 439 24 18 Fax 93 419 25 34 - 08029 - BARCELONA

**Título:** EUROEFE.COM  
**URL Primaria:** http://www.euroefe.com/  
**Editor:** Agencia Efe, S.A.  
**Domicilio:** Espronceda, 32  
**Ciudad:** 28003 MADRID  
**Teléfono:** 91 346 75 17  
**Fax:** 91 346 71 55  
**E-mail:**  
**Clasificación:** Noticias e Información  
**Sub-Clasificación:** Noticias globales y actualidad



### 1. Cifras totales y promedios (Nacional e Internacional)

MES - AÑO	NAVEGADORES UNICOS	VISITAS	PAGINAS
Marzo - 2019	15.189	18.769	27.849
<b>PROMEDIO DIARIO</b>	<b>553</b>	<b>605</b>	<b>898</b>
<b>PROMEDIO LUNES-VIERNES</b>	642	703	1.055
<b>PROMEDIO SABADO-DOMINGO</b>	366	402	569
<b>PAGINAS / VISITAS</b>	1,48		
<b>DURACION MEDIA VISITAS</b>	0:02:55		
<b>DURACION MEDIA PAGINAS</b>	0:06:01		

### 2. Secciones (Nacional e Internacional)

	PAGINAS	%
<b>HOME</b>	5.730	20.58 %
<b>RESTO</b>	22.119	79.42 %

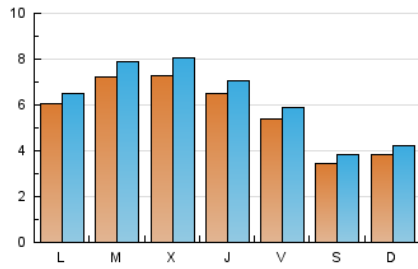
### 3. Por día del mes (Nacional e Internacional)

Día	N. únicos	Visitas	Páginas	Día	N. únicos	Visitas	Páginas	Día	N. únicos	Visitas	Páginas
1	373	424	656	11	518	568	965	21	560	593	843
2	241	259	390	12	613	699	1.101	22	586	632	900
3	302	328	474	13	617	689	1.159	23	410	439	659
4	452	485	767	14	636	717	1.270	24	436	461	635
5	460	512	806	15	516	576	847	25	784	853	1.236
6	529	601	1.000	16	373	414	568	26	965	1.032	1.407
7	480	532	783	17	436	489	668	27	935	1.026	1.427
8	352	393	564	18	658	702	1.083	28	920	983	1.333
9	214	237	321	19	846	904	1.323	29	864	932	1.335
10	235	269	359	20	827	900	1.354	30	498	555	757
								31	517	565	859

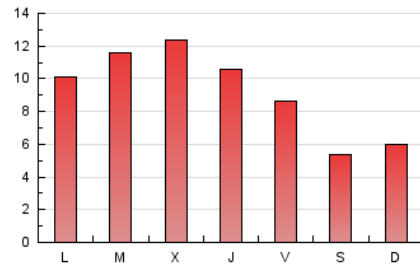
4. Gráficas (Nacional e Internacional)

4.1 Por día de la semana (promedio)

N. únicos / Visitas (x 100)



Páginas (x 100)

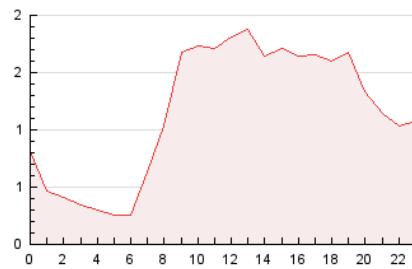


4.2 Por franja horaria (promedio)

Visitas (x 1000)

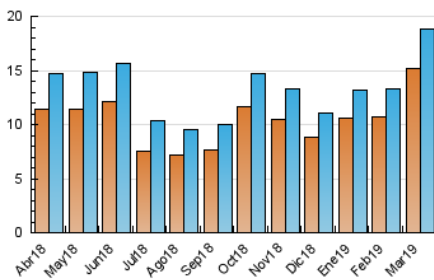


Páginas (x 1000)

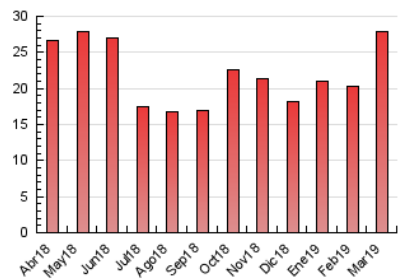


4.3 Por meses

N. únicos / Visitas (x 1000)



Páginas (x 1000)





## INFORMACION Y CONTROL DE PUBLICACIONES, S.A.

Velázquez, 46, 1º Drcha - Tel. 91 435 00 32 Fax 91 435 96 05 - 28001 - MADRID  
 Entença, 218 Entr. 7 - Tel 93 439 24 18 Fax 93 419 25 34 - 08029 - BARCELONA

### Anexo - Tráfico Nacional

**Título:** EUROEFE.COM  
**URL Primaria:** http://www.euroefe.com/  
**Editor:** Agencia Efe, S.A.  
**Domicilio:** Espronceda, 32  
**Ciudad:** 28003 MADRID  
**Teléfono:** 91 346 75 17  
**Fax:** 91 346 71 55  
**E-mail:**  
**Clasificación:** Noticias e Información  
**Sub-Clasificación:** Noticias globales y actualidad



#### 1. Cifras totales y promedios (Nacional)

MES - AÑO	NAVEGADORES UNICOS	VISITAS	PAGINAS
Marzo - 2019	10.202	12.680	19.902
<b>PROMEDIO DIARIO</b>	<b>370</b>	<b>409</b>	<b>642</b>
<b>PROMEDIO LUNES-VIERNES</b>	<b>431</b>	<b>475</b>	<b>751</b>
<b>PROMEDIO SABADO-DOMINGO</b>	<b>243</b>	<b>271</b>	<b>412</b>
<b>PAGINAS / VISITAS</b>	<b>1,57</b>		
<b>DURACION MEDIA VISITAS</b>	<b>0:03:53</b>		
<b>DURACION MEDIA PAGINAS</b>	<b>0:06:50</b>		

#### 2. Secciones (Nacional)

	PAGINAS	%
<b>HOME</b>	3.950	19.85 %
<b>RESTO</b>	15.952	80.15 %

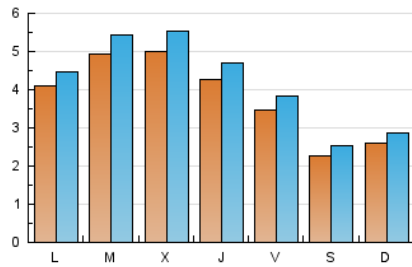
#### 3. Por día del mes (Nacional)

Día	N. únicos	Visitas	Páginas	Día	N. únicos	Visitas	Páginas	Día	N. únicos	Visitas	Páginas
1	234	267	434	11	347	385	691	21	381	403	596
2	131	143	253	12	405	477	807	22	405	438	614
3	189	210	339	13	428	483	896	23	261	287	490
4	290	314	556	14	392	453	915	24	294	308	454
5	293	327	581	15	322	368	571	25	564	614	909
6	338	383	637	16	233	268	375	26	689	742	1.034
7	318	357	544	17	297	335	479	27	662	728	1.055
8	219	253	392	18	444	475	739	28	618	662	929
9	133	153	218	19	587	629	949	29	551	598	948
10	147	175	249	20	569	618	983	30	372	415	587
								31	370	412	678

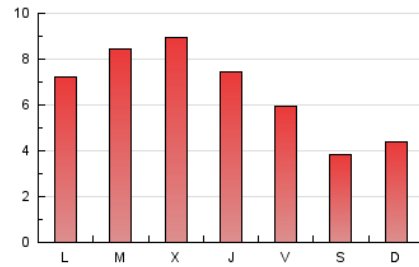
#### 4. Gráficas (Nacional)

##### 4.1 Por día de la semana (promedio)

N. únicos / Visitas (x 100)



Páginas (x 100)

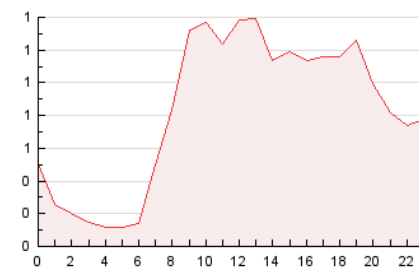


##### 4.2 Por franja horaria (promedio)

Visitas (x 1000)

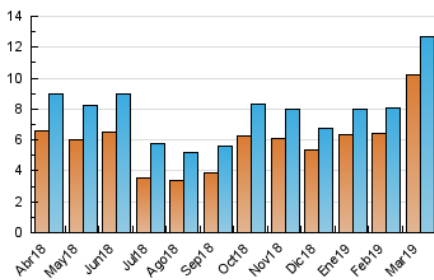


Páginas (x 1000)

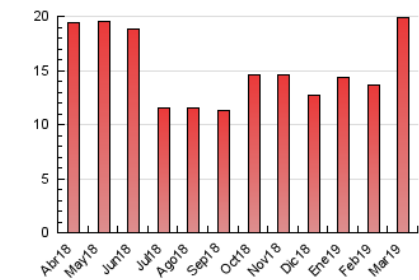


##### 4.3 Por meses

N. únicos / Visitas (x 1000)



Páginas (x 1000)



## 5. Observaciones

Este Medio Electrónico de Comunicación ha sido medido por la herramienta Google Analytics de Google

## 6. Definiciones básicas (Para más información ver Normas Técnicas para el Control de los Medios Electrónicos de Comunicación)

### Página Vista:

Conjunto de ficheros enviado a un usuario como resultado de una petición del mismo recibida por el servidor. Cuando la página está formada por varios marcos (frames), el conjunto de los mismos tendrá, a efectos de cómputo, la consideración de una página unitaria.

### Visita:

Una secuencia ininterrumpida de páginas servidas a un usuario válido. Si dicho usuario no realiza peticiones de páginas en un periodo de tiempo (30 min) la siguiente petición constituirá el inicio de una nueva visita.

### Navegador Único:

Total de combinaciones únicas de una dirección IP y un identificador adicional. Los medios pueden utilizar cookies o el Identificador de Alta de registro.

### Duración Página Vista:

Tiempo acumulado en segundos de todas las páginas vistas (en visitas de dos o más páginas vistas), dividido por el número total de páginas vistas.

### Duración Visita:

Tiempo en segundos de todas las visitas de dos o más páginas vistas, dividido por el número total de visitas de dos o más páginas vistas.

### Tráfico nacional:

Audiencia/difusión correspondiente a España medida en base a los datos de las direcciones IP registradas por el sistema de medición.

## 7. Opinión

De OJDinteractiva, la división de INFORMACIÓN Y CONTROL DE PUBLICACIONES S.A.:

Hemos examinado la información facilitada por el editor del medio electrónico para el periodo que comprende la presente certificación.

Nuestro examen se ha realizado de acuerdo con las normas y procedimientos establecidos en las Normas Técnicas para el Control de los Medios Electrónicos de Comunicación.

En nuestra opinión, la presente acta presenta razonablemente la difusión/audiencia registrada por este medio electrónico.

### ADVERTENCIA:

El trabajo de OJDinteractiva, la división de INFORMACIÓN Y CONTROL DE PUBLICACIONES S.A (INTROL) se limita a la realización de pruebas para la revisión de los datos de recuento suministrados por el editor con la finalidad de expresar una opinión sobre la razonabilidad de dichos datos de acuerdo con las Normas Técnicas para el control de los MEC.

Por tanto, INTROL no acepta responsabilidad alguna por las inexactitudes o errores que puedan existir en los datos de recuento. Tampoco acepta ninguna responsabilidad por la falsedad en los datos de recuento recibidos del editor, ni por otros datos de medición que no están incluidos en el análisis.

Abril - 2019

OJDinteractiva