



INFORMACION Y CONTROL DE PUBLICACIONES, S.A.

Velázquez, 46, 1ª Drcha - Tel. 91 435 00 32 Fax 91 435 96 05 - 28001 - MADRID
Av. Diagonal 497, 5a planta - Tel 93 439 24 18 Fax 93 419 25 34 - 08029 - BARCELONA

Título: EFEVERDE.COM
URL Primaria: https://efeverde.com/
Editor: Agencia EFE, S.A.U., S.M.E
Domicilio: Espronceda, 32
Ciudad: 28003 MADRID
Teléfono: 91 346 75 17
Fax: 91 346 71 55
E-mail:
Clasificación: Noticias e Información
Sub-Clasificación: Multicategoría



1. Cifras totales y promedios (Nacional e Internacional)

MES - AÑO	NAVEGADORES UNICOS	VISITAS	PAGINAS
Diciembre - 2024	50.818	65.771	83.130
PROMEDIO DIARIO	1.823	2.154	2.682
PROMEDIO LUNES-VIERNES	2.003	2.361	2.935
PROMEDIO SABADO-DOMINGO	1.382	1.647	2.063
PAGINAS / VISITAS	1,25		
DURACION MEDIA VISITAS	0:02:06		
TIEMPO INTERACCIÓN MEDIO	0:00:35		

2. Secciones (Nacional e Internacional)

	PAGINAS	%
HOME	13.198	15.88 %
RESTO	69.932	84.12 %

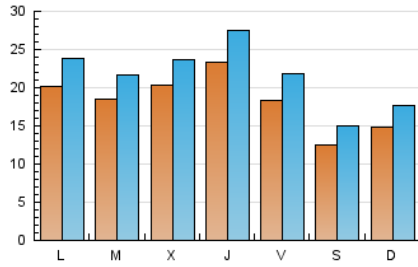
3. Por día del mes (Nacional e Internacional)

Día	N. únicos	Visitas	Páginas	Día	N. únicos	Visitas	Páginas	Día	N. únicos	Visitas	Páginas
1	1.901	2.247	3.137	11	2.423	2.800	3.395	21	1.061	1.307	1.625
2	2.849	3.331	3.925	12	3.098	3.541	4.644	22	1.110	1.359	1.560
3	2.851	3.358	4.189	13	1.936	2.301	2.714	23	1.483	1.781	2.148
4	2.672	3.076	3.663	14	1.336	1.595	1.959	24	1.087	1.303	1.932
5	2.639	3.084	3.772	15	1.551	1.843	2.104	25	929	1.130	1.430
6	1.906	2.249	2.571	16	1.961	2.269	2.790	26	1.510	1.869	2.194
7	1.540	1.792	2.401	17	1.896	2.228	2.872	27	1.869	2.225	2.602
8	1.753	2.082	2.368	18	2.089	2.446	3.375	28	1.059	1.275	1.428
9	2.413	2.902	3.610	19	2.057	2.473	3.195	29	1.128	1.323	1.988
10	2.483	2.817	3.669	20	1.628	1.989	2.372	30	1.348	1.613	2.213
								31	933	1.152	1.285

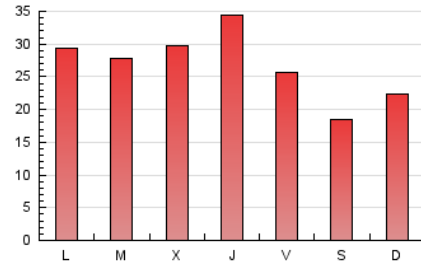
4. Gráficas (Nacional e Internacional)

4.1 Por día de la semana (promedio)

N. únicos / Visitas (x 100)



Páginas (x 100)

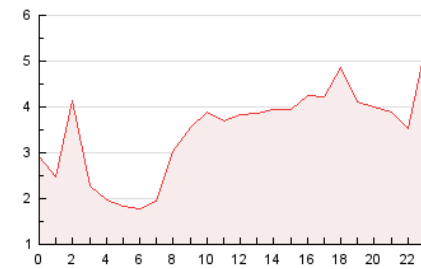


4.2 Por franja horaria (promedio)

Visitas_ (x 1000)

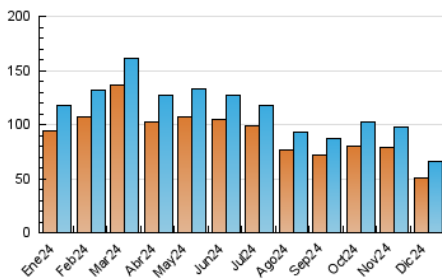


Páginas (x 1000)

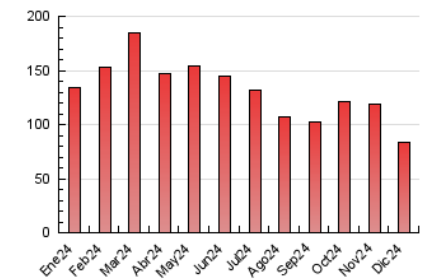


4.3 Por meses

N. únicos / Visitas (x 1000)



Páginas (x 1000)





INFORMACION Y CONTROL DE PUBLICACIONES, S.A.

Velázquez, 46, 1ª Drcha - Tel. 91 435 00 32 Fax 91 435 96 05 - 28001 - MADRID
Av. Diagonal 497, 5a planta - Tel 93 439 24 18 Fax 93 419 25 34 - 08029 - BARCELONA

Anexo - Tráfico Nacional

Título: EFEVERDE.COM
URL Primaria: https://efeverde.com/
Editor: Agencia EFE, S.A.U., S.M.E
Domicilio: Espronceda, 32
Ciudad: 28003 MADRID
Teléfono: 91 346 75 17
Fax: 91 346 71 55
E-mail:
Clasificación: Noticias e Información
Sub-Clasificación: Multicategoría



1. Cifras totales y promedios (Nacional)

MES - AÑO	NAVEGADORES UNICOS	VISITAS	PAGINAS
Diciembre - 2024	20.281	27.379	35.980
PROMEDIO DIARIO	773	886	1.161
PROMEDIO LUNES-VIERNES	844	978	1.304
PROMEDIO SABADO-DOMINGO	598	660	811
PAGINAS / VISITAS	1,31		
DURACION MEDIA VISITAS	0:02:43		
TIEMPO INTERACCIÓN MEDIO	0:00:48		

2. Secciones (Nacional)

	PAGINAS	%
HOME	3.653	10.15 %
RESTO	32.327	89.85 %

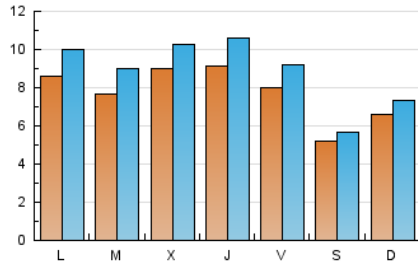
3. Por día del mes (Nacional)

Día	N. únicos	Visitas	Páginas	Día	N. únicos	Visitas	Páginas	Día	N. únicos	Visitas	Páginas
1	824	933	1.182	11	1.059	1.246	1.656	21	435	494	676
2	1.169	1.361	1.709	12	1.046	1.204	1.717	22	475	516	653
3	1.202	1.419	1.918	13	812	960	1.239	23	580	667	901
4	1.048	1.208	1.590	14	598	665	856	24	367	406	469
5	999	1.147	1.538	15	772	863	1.013	25	390	416	528
6	696	768	963	16	882	1.033	1.317	26	629	748	991
7	617	658	736	17	882	1.051	1.550	27	984	1.110	1.360
8	729	798	930	18	1.090	1.245	1.625	28	421	460	544
9	1.079	1.280	1.668	19	970	1.132	1.588	29	510	549	712
10	1.035	1.210	1.723	20	712	839	1.126	30	580	664	1.052
								31	366	403	450

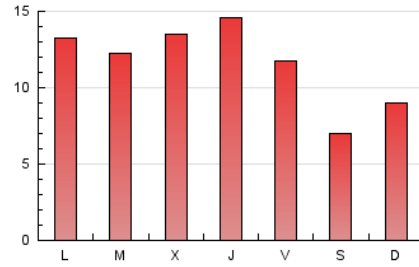
4. Gráficas (Nacional)

4.1 Por día de la semana (promedio)

N. únicos / Visitas (x 100)

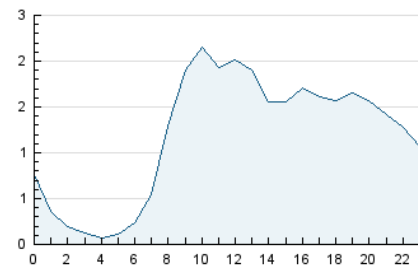


Páginas (x 100)

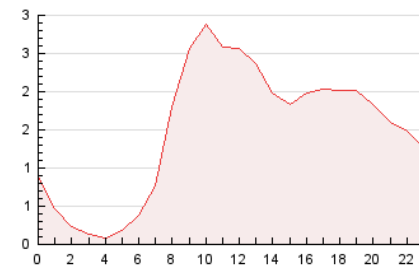


4.2 Por franja horaria (promedio)

Visitas_ (x 1000)

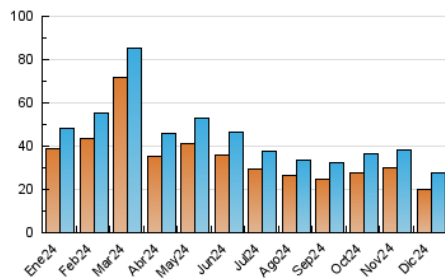


Páginas (x 1000)

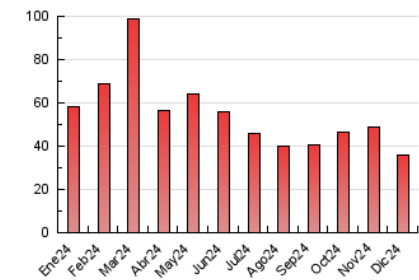


4.3 Por meses

N. únicos / Visitas (x 1000)



Páginas (x 1000)



5. Observaciones

Este Medio Electrónico de Comunicación ha sido medido por la herramienta Google Analytics de Google (GA4).

6. Definiciones básicas (Para más información ver Normas Técnicas para el Control de los Medios Electrónicos de Comunicación)

Página Vista:

Conjunto de ficheros enviado a un usuario como resultado de una petición del mismo recibida por el servidor. Cuando la página está formada por varios marcos (frames), el conjunto de los mismos tendrá, a efectos de cómputo, la consideración de una página unitaria.

Visita:

Una secuencia ininterrumpida de páginas servidas a un usuario válido. Si dicho usuario no realiza peticiones de páginas en un periodo de tiempo (30 min) la siguiente petición constituirá el inicio de una nueva visita.

Navegador Único:

Total de combinaciones únicas de una dirección IP y un identificador adicional. Los medios pueden utilizar cookies o el Identificador de Alta de registro.

Duración Página Vista:

Tiempo acumulado en segundos de todas las páginas vistas (en visitas de dos o más páginas vistas), dividido por el número total de páginas vistas.

Duración Visita:

Tiempo en segundos de todas las visitas de dos o más páginas vistas, dividido por el número total de visitas de dos o más páginas vistas.

Tráfico nacional:

Audiencia/difusión correspondiente a España medida en base a los datos de las direcciones IP registradas por el sistema de medición.

7. Opinión

De OJDinteractiva, la división de INFORMACIÓN Y CONTROL DE PUBLICACIONES S.A.:

Hemos examinado la información facilitada por el editor del medio electrónico para el periodo que comprende la presente certificación.

Nuestro examen se ha realizado de acuerdo con las normas y procedimientos establecidos en las Normas Técnicas para el Control de los Medios Electrónicos de Comunicación.

En nuestra opinión, la presente acta presenta razonablemente la difusión/audiencia registrada por este medio electrónico.

ADVERTENCIA:

El trabajo de OJDinteractiva, la división de INFORMACIÓN Y CONTROL DE PUBLICACIONES S.A (INTROL) se limita a la realización de pruebas para la revisión de los datos de recuento suministrados por el editor con la finalidad de expresar una opinión sobre la razonabilidad de dichos datos de acuerdo con las Normas Técnicas para el control de los MEC.

Por tanto, INTROL no acepta responsabilidad alguna por las inexactitudes o errores que puedan existir en los datos de recuento. Tampoco acepta ninguna responsabilidad por la falsedad en los datos de recuento recibidos del editor, ni por otros datos de medición que no están incluidos en el análisis.

- 2024

OJDinteractiva