



INFORMACION Y CONTROL DE PUBLICACIONES, S.A.

Velázquez, 46, 1º Drcha - Tel. 91 435 00 32 Fax 91 435 96 05 - 28001 - MADRID
 Entença, 218 Entr. 7 - Tel 93 439 24 18 Fax 93 419 25 34 - 08029 - BARCELONA

Título: EFEVERDE.COM
URL Primaria: http://www.efeverde.com/
Editor: Agencia EFE, S.A.U., S.M.E
Domicilio: Espronceda, 32
Ciudad: 28003 MADRID
Teléfono: 91 346 75 17
Fax: 91 346 71 55
E-mail:
Clasificación: Noticias e Información
Sub-Clasificación: Multicategoría



1. Cifras totales y promedios (Nacional e Internacional)

MES - AÑO	NAVEGADORES UNICOS	VISITAS	PAGINAS
Diciembre - 2019	80.596	96.777	153.699
PROMEDIO DIARIO	2.921	3.122	4.958
PROMEDIO LUNES-VIERNES	3.201	3.429	5.418
PROMEDIO SABADO-DOMINGO	2.235	2.370	3.833
PAGINAS / VISITAS	1,59		
DURACION MEDIA VISITAS	0:02:21		
DURACION MEDIA PAGINAS	0:03:58		

2. Secciones (Nacional e Internacional)

	PAGINAS	%
HOME	9.925	6.46 %
RESTO	143.774	93.54 %

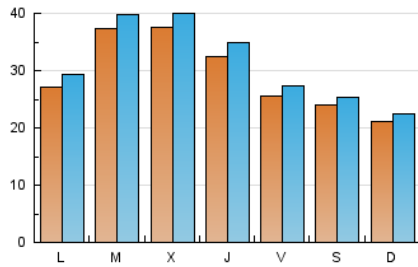
3. Por día del mes (Nacional e Internacional)

Día	N. únicos	Visitas	Páginas	Día	N. únicos	Visitas	Páginas	Día	N. únicos	Visitas	Páginas
1	2.857	3.046	5.049	11	3.658	3.991	6.566	21	2.400	2.530	3.763
2	4.213	4.655	7.853	12	4.229	4.554	7.118	22	1.399	1.490	2.575
3	4.280	4.654	7.830	13	3.007	3.310	5.573	23	1.405	1.505	2.683
4	4.583	4.923	7.981	14	1.959	2.122	3.523	24	1.567	1.626	2.494
5	4.131	4.474	7.195	15	2.203	2.389	4.060	25	3.481	3.610	4.824
6	3.297	3.511	5.637	16	2.722	2.935	4.712	26	1.680	1.799	3.161
7	2.281	2.428	4.031	17	5.444	5.701	7.312	27	1.835	1.942	3.432
8	2.639	2.812	4.660	18	3.276	3.469	5.002	28	2.956	3.035	4.220
9	3.524	3.749	5.941	19	2.925	3.136	4.698	29	1.420	1.482	2.617
10	3.900	4.283	7.397	20	2.072	2.199	3.657	30	1.676	1.798	3.321
								31	3.519	3.619	4.814

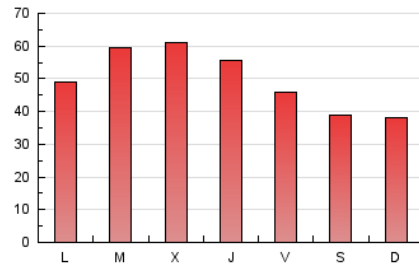
4. Gráficas (Nacional e Internacional)

4.1 Por día de la semana (promedio)

N. únicos / Visitas (x 100)



Páginas (x 100)

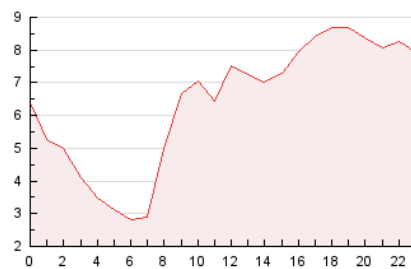


4.2 Por franja horaria (promedio)

Visitas (x 1000)

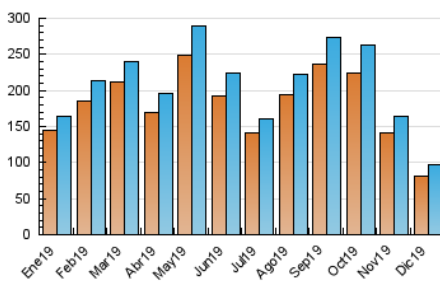


Páginas (x 1000)

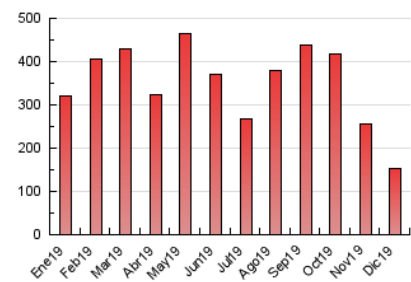


4.3 Por meses

N. únicos / Visitas (x 1000)



Páginas (x 1000)





INFORMACION Y CONTROL DE PUBLICACIONES, S.A.

Velázquez, 46, 1º Drcha - Tel. 91 435 00 32 Fax 91 435 96 05 - 28001 - MADRID
Entença, 218 Entr. 7 - Tel 93 439 24 18 Fax 93 419 25 34 - 08029 - BARCELONA

Anexo - Tráfico Nacional

Título: EFEVERDE.COM
URL Primaria: http://www.efeverde.com/
Editor: Agencia EFE, S.A.U., S.M.E
Domicilio: Espronceda, 32
Ciudad: 28003 MADRID
Teléfono: 91 346 75 17
Fax: 91 346 71 55
E-mail:
Clasificación: Noticias e Información
Sub-Clasificación: Multicategoría



1. Cifras totales y promedios (Nacional)

MES - AÑO	NAVEGADORES UNICOS	VISITAS	PAGINAS
Diciembre - 2019	41.569	53.654	87.423
PROMEDIO DIARIO	1.607	1.731	2.820
PROMEDIO LUNES-VIERNES	1.737	1.877	3.061
PROMEDIO SABADO-DOMINGO	1.290	1.374	2.232
PAGINAS / VISITAS	1,63		
DURACION MEDIA VISITAS		0:03:21	
DURACION MEDIA PAGINAS		0:05:17	

2. Secciones (Nacional)

	PAGINAS	%
HOME	5.836	6.68 %
RESTO	81.587	93.32 %

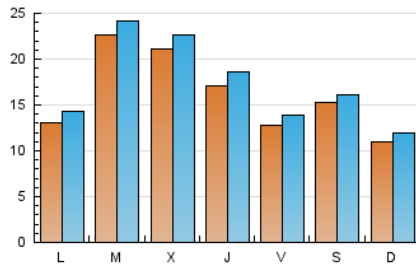
3. Por día del mes (Nacional)

Día	N. únicos	Visitas	Páginas	Día	N. únicos	Visitas	Páginas	Día	N. únicos	Visitas	Páginas
1	1.378	1.484	2.556	11	1.649	1.831	3.305	21	1.665	1.756	2.514
2	1.954	2.195	4.013	12	2.222	2.439	4.001	22	763	816	1.507
3	1.844	2.045	3.819	13	1.465	1.661	3.018	23	744	809	1.597
4	2.040	2.215	3.825	14	960	1.074	1.841	24	1.013	1.048	1.571
5	1.718	1.926	3.343	15	1.198	1.310	2.334	25	2.776	2.877	3.718
6	1.353	1.465	2.579	16	1.401	1.539	2.655	26	963	1.044	1.951
7	1.189	1.274	2.207	17	4.025	4.223	5.346	27	1.095	1.168	2.180
8	1.365	1.472	2.566	18	1.982	2.109	3.122	28	2.271	2.326	3.074
9	1.555	1.678	2.845	19	1.918	2.063	3.065	29	817	858	1.486
10	1.694	1.912	3.728	20	1.169	1.250	2.232	30	880	962	1.915
								31	2.751	2.825	3.510

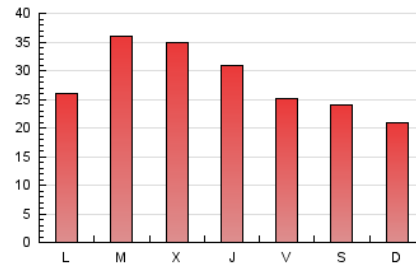
4. Gráficas (Nacional)

4.1 Por día de la semana (promedio)

N. únicos / Visitas (x 100)



Páginas (x 100)

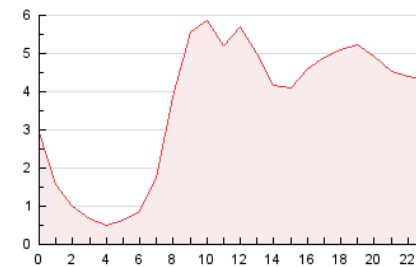


4.2 Por franja horaria (promedio)

Visitas (x 1000)

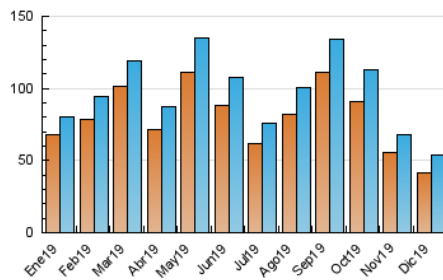


Páginas (x 1000)

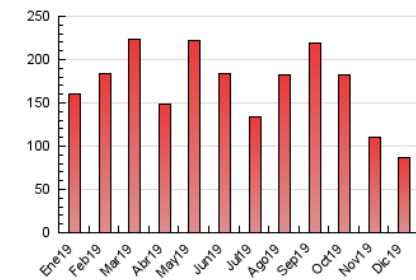


4.3 Por meses

N. únicos / Visitas (x 1000)



Páginas (x 1000)



5. Observaciones

Este Medio Electrónico de Comunicación ha sido medido por la herramienta Google Analytics de Google

6. Definiciones básicas (Para más información ver Normas Técnicas para el Control de los Medios Electrónicos de Comunicación)

Página Vista:

Conjunto de ficheros enviado a un usuario como resultado de una petición del mismo recibida por el servidor. Cuando la página está formada por varios marcos (frames), el conjunto de los mismos tendrá, a efectos de cómptuo, la consideración de una página unitaria.

Visita:

Una secuencia ininterrumpida de páginas servidas a un usuario válido. Si dicho usuario no realiza peticiones de páginas en un periodo de tiempo (30 min) la siguiente petición constituirá el inicio de una nueva visita.

Navegador Único:

Total de combinaciones únicas de una dirección IP y un identificador adicional. Los medios pueden utilizar cookies o el Identificador de Alta de registro.

Duración Página Vista:

Tiempo acumulado en segundos de todas las páginas vistas (en visitas de dos o más páginas vistas), dividido por el número total de páginas vistas.

Duración Visita:

Tiempo en segundos de todas las visitas de dos o más páginas vistas, dividido por el número total de visitas de dos o más páginas vistas.

Tráfico nacional:

Audiencia/difusión correspondiente a España medida en base a los datos de las direcciones IP registradas por el sistema de medición.

7. Opinión

De OJDinteractiva, la división de INFORMACIÓN Y CONTROL DE PUBLICACIONES S.A.:

Hemos examinado la información facilitada por el editor del medio electrónico para el periodo que comprende la presente certificación.

Nuestro examen se ha realizado de acuerdo con las normas y procedimientos establecidos en las Normas Técnicas para el Control de los Medios Electrónicos de Comunicación.

En nuestra opinión, la presente acta presenta razonablemente la difusión/audiencia registrada por este medio electrónico.

ADVERTENCIA:

El trabajo de OJDinteractiva, la división de INFORMACIÓN Y CONTROL DE PUBLICACIONES S.A (INTROL) se limita a la realización de pruebas para la revisión de los datos de recuento suministrados por el editor con la finalidad de expresar una opinión sobre la razonabilidad de dichos datos de acuerdo con las Normas Técnicas para el control de los MEC.

Por tanto, INTROL no acepta responsabilidad alguna por las inexactitudes o errores que puedan existir en los datos de recuento. Tampoco acepta ninguna responsabilidad por la falsedad en los datos de recuento recibidos del editor, ni por otros datos de medición que no están incluidos en el análisis.

- 2019

OJDinteractiva